

СООБЩЕНИЕ О ВОЗМОЖНОМ УСТАНОВЛЕНИИ ПУБЛИЧНОГО СЕРВИТУТА

Администрацией города Нижнего Новгорода рассматривается ходатайство ООО «Урбантех» об установлении публичного сервитута в целях, предусмотренных п.2 ст. 39.37 Земельного кодекса Российской Федерации, для складирования строительных и иных материалов, возведения некапитальных строений, сооружений и размещения строительной техники по адресу: г. Нижний Новгород, Советский район, проспект Гагарина (между АЗС «Лукойл» и парком «Швейцария») на землях, общей площадью 274 кв. м., расположенных в границах кадастрового квартала 52:18:0070184, государственная собственность на которые не разграничена, в целях строительства линейного объекта регионального значения «Канатная транспортная система общего пользования в г. Нижний Новгород».

Заинтересованные лица могут ознакомиться с поступившим ходатайством об установлении публичного сервитута и прилагаемым к нему описанием местоположения границ публичного сервитута по адресу:

Нижний Новгород, Кремль, корпус 5, каб. 439, тел.467 10 51 (департамент градостроительного развития и архитектуры администрации города Нижнего Новгорода).

Время приема заинтересованных лиц: понедельник - четверг с 10:00 до 18:00, пятница с 10:00 до 17:00, обед с 12:00 до 12:48.

Сообщение о поступившем ходатайстве об установлении публичного сервитута размещено на официальном сайте администрации города Нижнего Новгорода в информационно-коммуникационной сети «Интернет» по адресу: [Нижнийновгород.рф/ О городе/ Направления деятельности/ Градостроительство и архитектура / Публичные сервитуты.](http://Нижнийновгород.рф/О_городе/Направления_деятельности/Градостроительство_и_архитектура_/_Публичные_сервитуты.)

Кроме того, в соответствии с пунктом 8 статьи 39.42 Земельного кодекса Российской Федерации правообладатели земельных участков, в отношении которых испрашивается публичный сервитут, если их права не зарегистрированы в Едином государственном реестре недвижимости, в течение пятнадцати дней со дня опубликования сообщения в порядке, установленном для официального опубликования (обнародования) правовых актов городского округа, подают в орган, уполномоченный на установление публичного сервитута, заявления об учете их прав (обременений прав) на земельные участки с приложением копий документов, подтверждающих эти права (обременения прав). В таких заявлениях указывается способ связи с правообладателями земельных участков, в том числе их почтовый адрес и (или) адрес электронной почты.

Заинтересованные лица имеют право подать заявления об учете прав на земельный участок по электронной почте dgria@admgor.nnov.ru или по адресу:

603082, Нижний Новгород, Кремль, корпус 5, каб. 439, тел.467 10 51 (департамент градостроительного развития и архитектуры администрации города Нижнего Новгорода) до 26.12.2025 включительно.

Время приема заинтересованных лиц: понедельник - четверг с 10:00 до 18:00, пятница с 10:00 до 17:00, обед с 12.00 до 12.48.

Работы по строительству линейного объекта регионального значения «Канатная транспортная система общего пользования в г. Нижний Новгород», предусмотрены документацией по планировке (проект планировки и межевания)

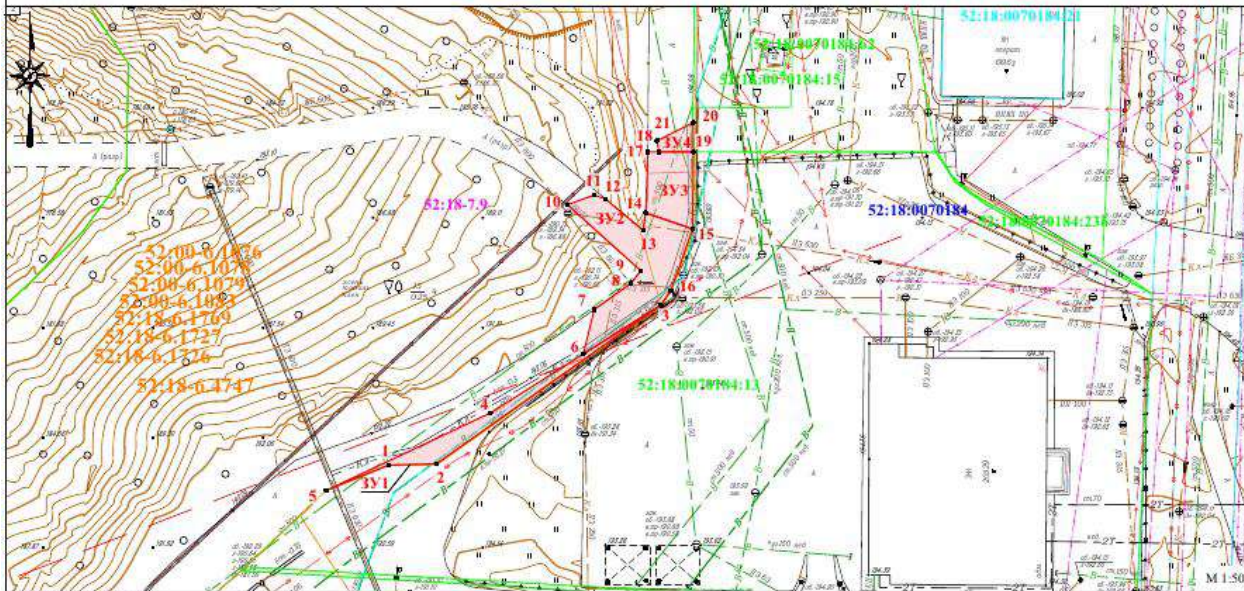
территории, расположенной от станции метро «Заречная» по бульвару Заречному через р. Ока до проспекта Гагарина, 31Г в Ленинском и Приокском районах город Нижний Новгород», утвержденной приказом министерства градостроительной деятельности и развития агломераций Нижегородской области от 23.01.2025 №06-01-03/2.

Информация о проекте планировки и межевания территории, расположенной от станции метро «Заречная» по бульвару Заречному через р. Ока до проспекта Гагарина, 31Г в Ленинском и Приокском районах город Нижний Новгород размещена на официальном сайте Министерства градостроительной деятельности и развития агломераций Нижегородской области mingrad-no.ru.в разделе Деятельность/ Документация по планировке территории/ Документация по планировке территории (линейные объекты)/).

Схема местоположения границ публичного сервитута

Схема границ публичного сервитута предполагаемых к использованию на кадастровом плане территории с указанием координат характерных точек границ территории

Приложение к заявке №



Условные обозначения

- границы публичного сервитута;
- границы и кадастровые номера земельных участков, учтенных в Едином государственном реестре недвижимости;
- 52:26:0010014 -номер кадастрового квартала;
- | -характерные точки границ образуемого публичного сервитута;
- номер и границы объекта капитального строительства, учтенных в Едином государственном реестре недвижимости;
- границы и номер зоны с особыми условиями использования территории;
- границы и реестровый номер территориальной зоны.

Ситуационный план

Координаты границ земельного участка



Примечания

1. На карте градостроительного зонирования в составе Правил землепользования и застройки города Нижнего Новгорода, утвержденные приказом министерства градостроительной деятельности и развития агломераций Нижегородской области от 30 августа 2023 г. № 07-01-03/78, публичный сервитут расположен в территориальной зоне пивоварных территорий со сложными инженерно-геологическими условиями (двухэтажный номер - 52:18-7.9).

52:18:0070184:3У1		
S=55 кв.м.		
Обозначение характерной точки	Координаты, м	
	X	Y
1	526069.59	2214745.84
2	526069.77	2214752.37
3	526091.43	2214783.03
4	526076.71	2214759.75
5	526066.15	2214737.35
1	526069.59	2214745.84

52:18:0070184:3У3		
S=60 кв.м.		
Обозначение характерной точки	Координаты, м	
	X	Y
14	526104.01	2214780.94
17	526112.32	2214781.24
18	526112.32	2214782.73
19	526112.32	2214787.46
15	526101.80	2214787.37
14	526104.01	2214780.94

52:18:0070184:3У2		
S=146 кв.м.		
Обозначение характерной точки	Координаты, м	
	X	Y
3	526091.43	2214783.03
6	526084.77	2214772.44
7	526090.83	2214773.92
8	526094.41	2214778.94
9	526096.11	2214780.27
10	526105.11	2214770.25
11	526106.44	2214773.89
12	526105.89	2214775.48
13	526101.61	2214780.61
14	526104.01	2214780.94
15	526101.80	2214787.37
16	526093.37	2214784.38
3	526091.43	2214783.03

52:18:0070184:3У4		
S=13 кв.м.		
Обозначение характерной точки	Координаты, м	
	X	Y
18	526112.32	2214782.73
19	526112.32	2214787.46
20	526116.32	2214787.41
21	526113.86	2214782.52
18	526112.32	2214782.73