

## СООБЩЕНИЕ О ВОЗМОЖНОМ УСТАНОВЛЕНИИ ПУБЛИЧНОГО СЕРВИТУТА

Администрацией города Нижнего Новгорода рассматривается ходатайство ООО «Урбантех» об установлении публичного сервитута в целях, предусмотренных п.2 ст. 39.37 Земельного кодекса Российской Федерации, для складирования строительных и иных материалов, возведения некапитальных строений, сооружений и размещения строительной техники по адресу: г. Нижний Новгород, Советский район, проспект Гагарина (между АЗС «Лукойл» и парком «Швейцария») на землях, общей площадью 102 кв. м., расположенных в границах кадастрового квартала 52:18:0070184, государственная собственность на которые не разграничена, в целях строительства линейного объекта регионального значения «Канатная транспортная система общего пользования в г. Нижний Новгород».

Заинтересованные лица могут ознакомиться с поступившим ходатайством об установлении публичного сервитута и прилагаемым к нему описанием местоположения границ публичного сервитута по адресу:

**Нижний Новгород, Кремль, корпус 5, каб. 439, тел.467 10 51 (департамент градостроительного развития и архитектуры администрации города Нижнего Новгорода).**

Время приема заинтересованных лиц: понедельник - четверг с 10:00 до 18:00, пятница с 10:00 до 17:00, обед с 12:00 до 12:48.

Сообщение о поступившем ходатайстве об установлении публичного сервитута размещено на официальном сайте администрации города Нижнего Новгорода в информационно-коммуникационной сети «Интернет» по адресу: [Нижнийновгород.рф/ О городе/ Направления деятельности/ Градостроительство и архитектура / Публичные сервитуты.](http://Нижнийновгород.рф/О_городе/Направления_деятельности/Градостроительство_и_архитектура_/_Публичные_сервитуты.)

Кроме того, в соответствии с пунктом 8 статьи 39.42 Земельного кодекса Российской Федерации правообладатели земельных участков, в отношении которых испрашивается публичный сервитут, если их права не зарегистрированы в Едином государственном реестре недвижимости, в течение пятнадцати дней со дня опубликования сообщения в порядке, установленном для официального опубликования (обнародования) правовых актов городского округа, подают в орган, уполномоченный на установление публичного сервитута, заявления об учете их прав (обременений прав) на земельные участки с приложением копий документов, подтверждающих эти права (обременения прав). В таких заявлениях указывается способ связи с правообладателями земельных участков, в том числе их почтовый адрес и (или) адрес электронной почты.

Заинтересованные лица имеют право подать заявления об учете прав на земельный участок по электронной почте [dgria@admgor.nnov.ru](mailto:dgria@admgor.nnov.ru) или по адресу:

**603082, Нижний Новгород, Кремль, корпус 5, каб. 439, тел.467 10 51 (департамент градостроительного развития и архитектуры администрации города Нижнего Новгорода) до 26.12.2025 включительно.**

Время приема заинтересованных лиц: понедельник - четверг с 10:00 до 18:00, пятница с 10:00 до 17:00, обед с 12.00 до 12.48.

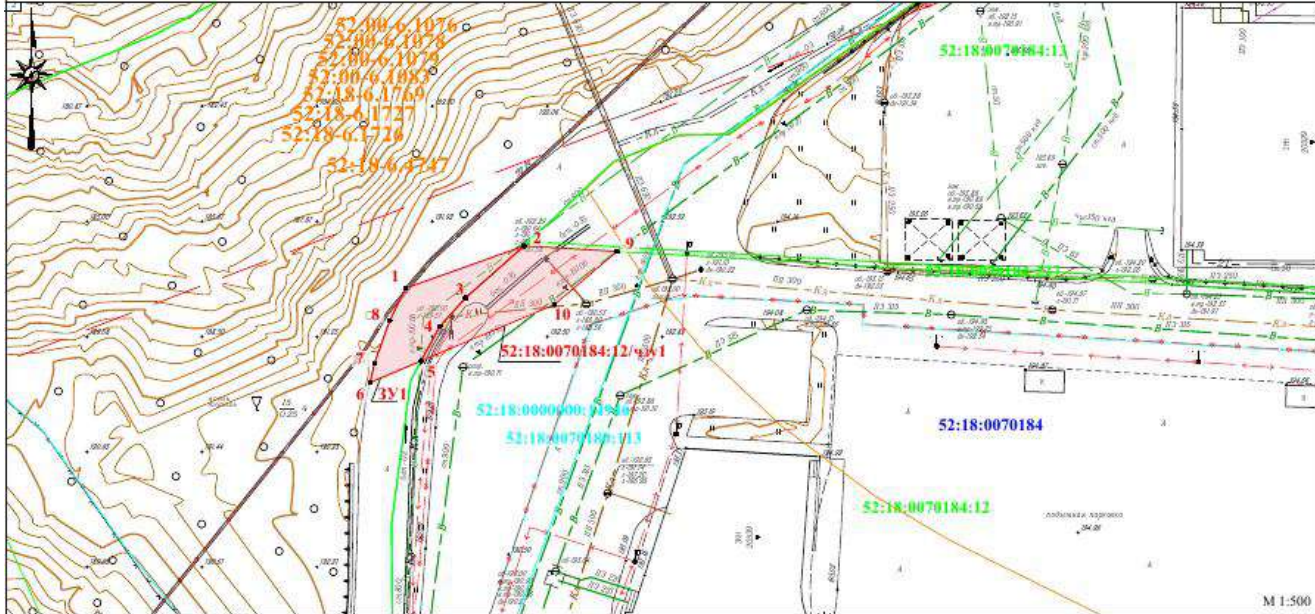
Работы по строительству линейного объекта регионального значения «Канатная транспортная система общего пользования в г. Нижний Новгород», предусмотрены документацией по планировке (проект планировки и межевания)

территории, расположенной от станции метро «Заречная» по бульвару Заречному через р. Ока до проспекта Гагарина, 31Г в Ленинском и Приокском районах город Нижний Новгород», утвержденной приказом министерства градостроительной деятельности и развития агломераций Нижегородской области от 23.01.2025 №06-01-03/2.

Информация о проекте планировки и межевания территории, расположенной от станции метро «Заречная» по бульвару Заречному через р. Ока до проспекта Гагарина, 31Г в Ленинском и Приокском районах город Нижний Новгород размещена на официальном сайте Министерства градостроительной деятельности и развития агломераций Нижегородской области [mingrad-no.ru](http://mingrad-no.ru).в разделе Деятельность/ Документация по планировке территории/ Документация по планировке территории (линейные объекты)/).

# Схема местоположения границ публичного сервитута

Схема границ публичного сервитута предполагаемых к использованию на кадастровом плане территории с указанием координат характерных точек границ территории



Ситуационный план

Приложение к заявке №

Условные обозначения

- границы публичного сервитута;
- 52:18:0070184:12/чзп1 -границы и кадастровые номера земельных участков, учтенных в Едином государственном реестре недвижимости;
- 52:26:0010014 -номер кадастрового квартала;
- 1 -характерные точки границ образуемого публичного сервитута;
- 52:18:0070184:12/чзп1 -обозначение части земельного участка;
- 52:26:0010014:11 -номер и границы объекта капитального строительства, учтенных в Едином государственном реестре недвижимости;
- 52:26-6.719 -границы и номер зоны с особыми условиями использования территории;
- 52:26-2.1 -границы и реестровый номер территориальной зоны.

Координаты границ земельного участка



Примечания

52:18:0070184:3У1		
S=102 кв.м.		
Обозначение характерной точки	Координаты, м	
	X	Y
1	526049,67	2214710,26
2	526055,19	2214725,72
3	526048,41	2214718,08
4	526044,70	2214714,73
5	526040,19	2214712,29
6	526037,39	2214705,63
7	526039,85	2214706,19
8	526045,45	2214708,19
1	526049,67	2214710,26

52:18:0070184:12/чзп1		
S=141 кв.м.		
Обозначение характерной точки	Координаты, м	
	X	Y
2	526055,19	2214725,72
9	526054,47	2214737,80
10	526047,53	2214729,67
5	526040,19	2214712,29
4	526044,70	2214714,73
3	526048,41	2214718,08
2	526055,19	2214725,72