



## АДМИНИСТРАЦИЯ ГОРОДА НИЖНЕГО НОВГОРОДА

10.12.2025

№ 15709

### ПОСТАНОВЛЕНИЕ

Г 7  
О внесении изменений в  
постановление администрации  
города Нижнего Новгорода от  
06.10.2023 № 7183

В соответствии с Правилами размещения информационных конструкций на территории муниципального образования городской округ Нижний Новгород, утвержденных постановлением администрации города от 29.03.2023 № 1826, статьей 46 Устава города Нижнего Новгорода администрация города Нижнего Новгорода **постановляет:**

1. Внести изменения в архитектурно-художественную концепцию улицы Малая Покровская утвержденную постановлением администрации города Нижнего Новгорода от 06.10.2023 № 7183, изложив приложение в новой редакции согласно приложению, к настоящему постановлению.

2. Управлению информационной политики администрации города Нижнего Новгорода обеспечить опубликование настоящего постановления в официальном средстве массовой информации - газете «День города. Нижний Новгород», в газете «Маяк+», в сетевом издании «Маяк».

3. Юридическому департаменту администрации города Нижнего Новгорода (Витушкина Т.А.) обеспечить размещение постановления на официальном сайте администрации города Нижнего Новгорода в информационно-телекоммуникационной сети «Интернет».

Глава города

Ю.В.Шалабаев

А.Н.Коновница 467 10 44

ПРИЛОЖЕНИЕ  
к постановлению администрации  
города  
от 10.12.2025 № 15709

Архитектурно - художественная концепция улицы Малая Покровская  
в Нижегородском районе города

## ПОЯСНИТЕЛЬНАЯ ЗАПИСКА

## Малая Покровская

Архитектурно-художественная концепция внешнего облика улицы Малая Покровская

**Целью разработки архитектурно-художественной концепции является:**

- формирование полноценной архитектурно-художественной городской среды, повышение ее качества и художественно-эстетических характеристик;
- модернизация фасадов с учетом архитектурных и исторических особенностей улицы;
- упорядочение размещения информационных конструкций в г. Н.Новгороде.

**Основные задачи разработки концепции:**

- упрощение порядка размещения информационных конструкций в соответствии с Правилами размещения информационных конструкций на территории муниципального образования городской округ город Нижний Новгород, утвержденные постановлением администрации города Нижнего Новгорода от 29.03.2023 №1826;
- разработка художественных решений информационных конструкций гармонично сочетающихся с архитектурными, стилистическими и колористическими особенностями зданий.

**Анализ существующей ситуации** выявил неудовлетворительное состояние наружного информационного оформления рассматриваемых в настоящей концепции территорий. Значительная часть конструкций устарела, кроме того, большое количество конструкций выполнено из некачественных материалов и установлено хаотично, без учета архитектурных, исторических и стилистических особенностей зданий.

По результатам проведенного визуального анализа существующего положения те информационные конструкции, которые в настоящее время отвечают установленным требованиям, были включены в разработанную Архитектурно-художественную Концепцию .

**Основные принципы выбора художественного решения информационных конструкций:**

- сохранение архитектурно-художественного облика здания, его декоративных элементов, композиционных осей;
- привязка информационных конструкций к существующим входным группам, архитектурным элементам здания (оконным проемам, фризам и т.д.);
- создание комфортного визуального пространства;
- донесение до потенциального потребителя сведений о деятельности организации.

*Текстовое наполнение вывесок не является предметом рассмотрения в настоящей концепции и регулируется соответствующими законодательными и нормативными актами.*

**Настоящая концепция** определяет потенциальные места размещения информационных конструкций, которые не будут нарушать внешний архитектурный облик города.

**Альбом содержит виды изображений фасадов зданий, строений, сооружений:**

- фоторазвертка существующего положения фасада здания, строения, сооружения, с отображением информационных конструкций соответствующих и не соответствующих установленным требованиям;
- фотомонтаж с местами размещения информационных конструкций;
- ортогональный чертеж фасада здания, строения, сооружения с указанием типов и мест размещения информационных конструкций (при необходимости).
- цветовые решения информационных конструкций;
- допустимые шрифты информационных конструкций.

### Условные обозначения



Соответствует правилам



Не соответствует правилам

### Информационные фасадные конструкции



Зона размещения информационной настенной конструкции

**ИНФ.КОНСТР.**

Информационные настенные конструкции (объемные буквы и элементы на существующем фризе)

**ИНФ.КОНСТР.  
ИНФ.КОНСТР.**

Информационные настенные конструкции (объемные буквы и элементы)



Информационная консольная конструкция



Конструкции в витринах (внешняя) (объемные буквы и элементы Н до 500мм)

**ИНФ.КОНСТР.**

Крышная информационная конструкция 1/10 высота фасада



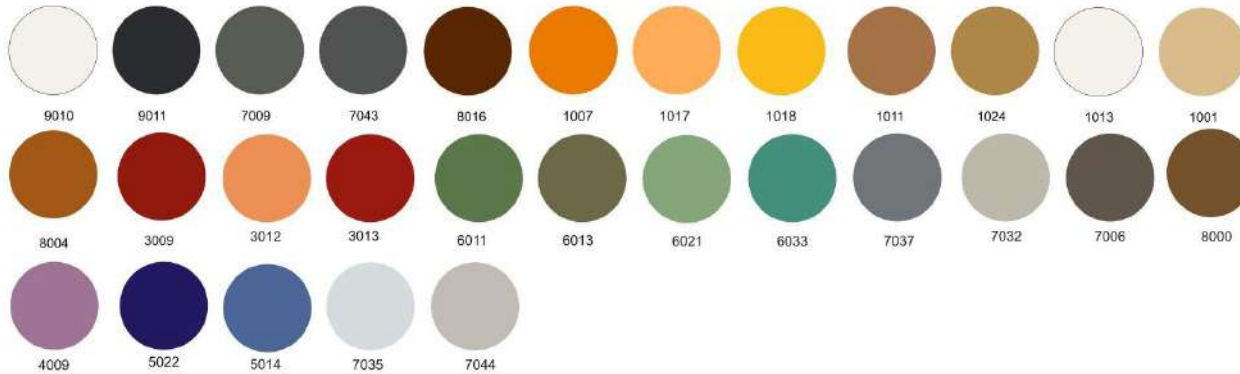
Вывеска в виде плоской панели (из прозрачного материала или Раl в цвет фасада)

## ТРЕБОВАНИЯ К ИНФОРМАЦИОННЫМ КОНСТРУКЦИЯМ

## Малая Покровская

## 1. ЦВЕТ

- 1.1. Для уменьшения визуального шума на улице вводятся ограничения по цветовому решению информационных конструкций.
- 1.2. Цветовая гамма информационных конструкций должна быть единой в пределах фасадов одного здания и соответствовать его колористическому решению.
- 1.3. В текстовой и графической части информационной конструкции используется один из следующих цветов Ral :



- 1.4. Допускается размещение графической части информационных конструкций в виде товарного знака или знака обслуживания в цветовой гамме, согласно регистрации в Роспатенте.

## 2. ШРИФТ

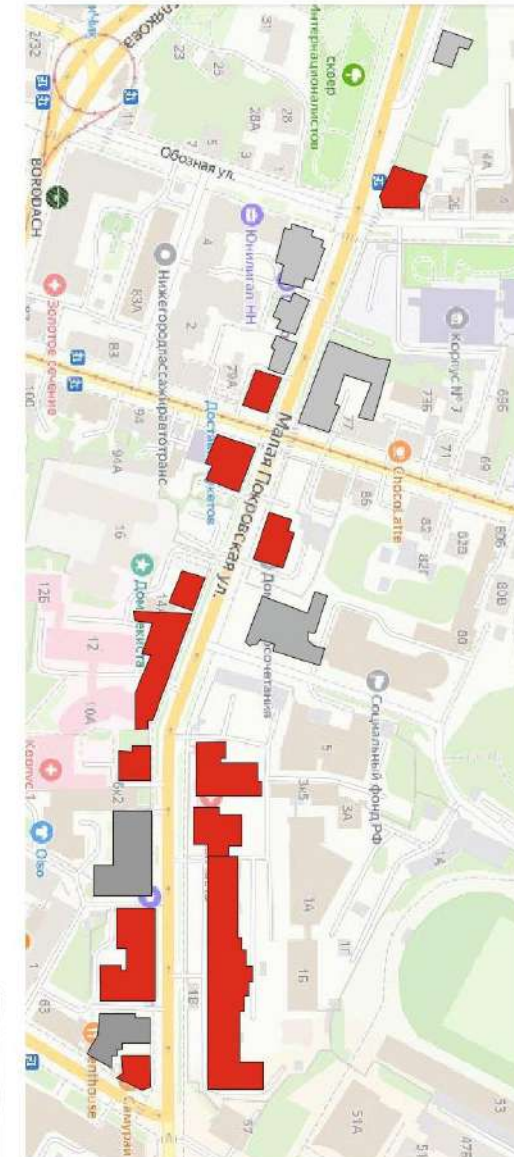
- 2.1. Конструкции, содержащие в себе основную и вспомогательную смысловую информацию о названии, виде деятельности или функциональном назначении организации выполняются следующим образом:
  - основная часть информационной конструкции выполняется прописными буквами шрифта Inter Bold;
  - вспомогательная информация (при наличии) на конструкции выполняется строчными буквами шрифта Inter Regular.
- 2.2. Недопустимо использовать акцентные и декоративные шрифты, а также шрифты, имитирующие каллиграфию и рукописные надписи, так как они имеют сложное художественное оформление и затрудняют читаемость.
- 2.3. Недопустимо искажать буквы, в том числе растягивать по ширине или высоте, применять различный интервал (горизонтальный или вертикальный промежуток между символами) и смещение символов со строки в пределах одного слова.
- 2.4. Недопустимо дублирование информации идентичного содержания в пределах одного фасада здания, строения, сооружения.
- 2.5. Информационные конструкции, содержащие зарегистрированный товарный знак или знак обслуживания размещаются согласно регистрации в Роспатенте.

## Вывески в виде плоских панелей

Допустимо размещение вывесок на фасадах зданий, строений, сооружений только выполненных в полном соответствии с цветами, определенными колористическим решением фасада, либо на бесцветной прозрачной подложке.



## План-схема



## Варианты декоративно-художественного оформления ограждения здания при выполнении фасадных работ.

Декоративно-художественное оформление размещается на ограждении фасадов зданий, устанавливаемом в соответствии с Правилами благоустройства территории муниципального образования городской округ город Нижний Новгород, утвержденными решением городской Думы города Нижнего Новгорода от 26.12.2018 №272 (Тип 4).

Оформление ограждения является частью общегородского системного упорядоченного обустройства мест проведения работ по фасадам и кровлям зданий и сооружений, размещающихся как в городской застройке, так и на свободной территории.

### Вариант 1

Размещение универсального изображения «перезагрузки» на фотографии вида города.



### УНИВЕРСАЛЬНАЯ ПЕРЕЗАГРУЗКА С ФРАЗАМИ БУДУЩИХ ПЕРЕМЕН



### Вариант 2

Фотореалистичное либо графическое изображение ремонтируемого фасада здания.



### Вариант 3

Декоративно-художественное оформление «Столица закатов», подразумевает собой фасад, раскрывающийся в виде штор театра с видом на панораму города.



## Анализ существующего положения

ул. Малая Покровская, д.2/59





## Схема размещения



## Схема плана



## Условные обозначения

-  Соответствует правилам
-  Не соответствует правилам

## Информационные фасадные конструкции



Зона размещения  
информационной  
настенной конструкции

ИНФ.КОНСТР.

Информационные  
настенные конструкции  
(объемны буквы и элементы Н до 380мм)

ИНФ.КОНСТР.

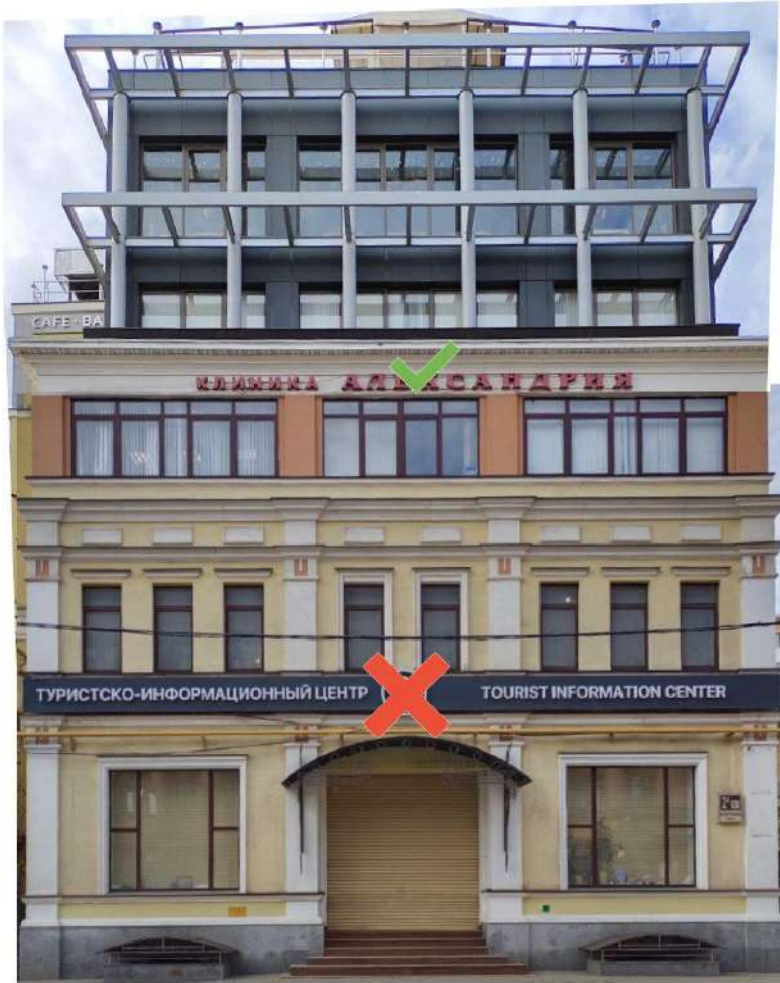
Информационные  
настенные конструкции  
(объемны буквы и элементы Н до 360мм)



Вывеска в виде плоской панели  
(из прозрачного материала или  
RAL в цвет фасада)

## Анализ существующего положения

ул. Малая Покровская, д.2А



## Схема размещения

## Схема плана



## Условные обозначения



Соответствует правилам



Не соответствует правилам

## Информационные фасадные конструкции

Зона размещения  
информационной  
настенной конструкции

ИНФ.КОНСТР.

Информационные  
настенные конструкции  
(объемны буквы и элементы Н до 350мм)

## Анализ существующего положения

ул. Малая Покровская, д.4

ОКН



## Схема размещения



## Схема плана



## Условные обозначения



Соответствует правилам



Не соответствует правилам

## Информационные фасадные конструкции

Зона размещения  
информационной  
настенной конструкции

ИНФ. КОНСТР.

Информационные  
настенные конструкции  
(объемы буквы и элементы Н до 350мм)Информационная  
консольная конструкция  
(Размером до 350x350мм)

ИНФ. КОНСТР.

Крышная информационная конструкция  
1/10 высота фасада

## Анализ существующего положения

ул. Малая Покровская, д.6, 6к.1, 6к.2



## Схема размещения



## Схема плана



## Условные обозначения



Соответствует правилам



Не соответствует правилам

## Информационные фасадные конструкции

Зона размещения  
информационной  
настенной конструкции

ИНФ.КОНСТР.

Информационные  
настенные конструкции  
(объемные буквы и элементы Н до 350мм)Информационная  
консольная конструкция  
(Размером Н до 350х350мм)Паспорт на декоративный ремонт  
и окраску фасадов здания № 271/23

## Анализ существующего положения

ул. Малая Покровская, д.8

ОКН



## Схема размещения



## Схема плана



## Условные обозначения



Соответствует правилам



Не соответствует правилам

## Анализ существующего положения

ул. Малая Покровская, д.10А,12А

ОКН



## Схема размещения



## Схема плана



## Условные обозначения



Соответствует правилам



Не соответствует правилам

## Анализ существующего положения

ул. Малая Покровская, д.14

ОКН



## Схема размещения



## Схема плана



## Условные обозначения



Соответствует правилам



Не соответствует правилам

Анализ существующего положения

ул. Малая Покровская, д.18

ОКН



Схема размещения

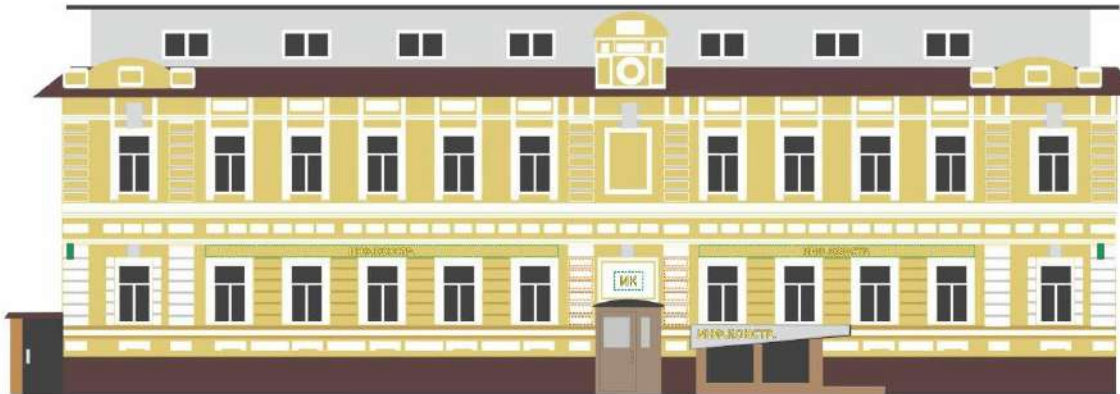


Схема плана



Условные обозначения



Соответствует правилам



Не соответствует правилам

Информационные фасадные конструкции



Зона размещения информационной настенной конструкции

ИНФ.КОНСТР.

Информационные настенные конструкции (объемные буквы и элементы Н до 350мм)



Вывеска в виде плоской панели (из прозрачного материала или Ral в цвет фасада)



Информационная консольная конструкция (Размером до 350x350мм)

ИНФ.КОНСТР.

Информационные настенные конструкции (объемные буквы и элементы Н до 250мм на существующем фризе Ral 9010)

## Анализ существующего положения

ул. Малая Покровская, д.1

ОКН



## Схема размещения



## Схема плана



## Условные обозначения



Соответствует правилам



Не соответствует правилам

## Анализ существующего положения

ул. Малая Покровская, д.3

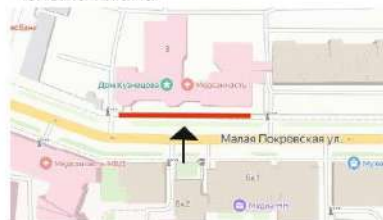
ОКН



## Схема размещения



## Схема плана



## Условные обозначения



Соответствует правилам



Не соответствует правилам

## Анализ существующего положения

ул. Малая Покровская, д.7



Схема размещения

Схема плана



Условные обозначения

- ✓ Соответствует правилам
- ✗ Не соответствует правилам

Информационные фасадные конструкции



Конструкции в витринах (внешняя)  
(объемные буквы и элементы Н до 300мм)

Паспорт на декоративный ремонт  
и окраску фасадов здания № 253/23

## Анализ существующего положения

ул. Малая Покровская, д.9

ОКН



## Схема размещения



## Схема плана



## Условные обозначения



Соответствует правилам



Не соответствует правилам

## Информационные фасадные конструкции

Вывеска в виде плоской панели  
(из прозрачного материала или  
RAL в цвет фасада)

## Анализ существующего положения

ул. Малая Покровская, д.20/79

ОКН



## Схема размещения



## Схема плана



## Условные обозначения



Соответствует правилам



Не соответствует правилам

## Информационные фасадные конструкции

Зона размещения  
информационной  
настенной конструкции

ИНФ.КОНСТР.

Информационные  
настенные конструкции  
(объемы букв Н до 250мм  
и элементы Н до 300мм)

## Анализ существующего положения

ул. Малая Покровская, д.20А



## Схема размещения



## Схема плана



## Условные обозначения



Соответствует правилам



Не соответствует правилам

## Анализ существующего положения

ул. Малая Покровская, д.22



## Схема размещения



## Схема плана



## Условные обозначения



Соответствует правилам



Не соответствует правилам

## Информационные фасадные конструкции

Зона размещения  
информационной  
настенной конструкции

ИНФ.КОНСТР.

Информационные  
настенные конструкции  
(объемы буквы и элементы Н до 250мм)

## Анализ существующего положения

ул. Малая Покровская, д.24/6



## Схема размещения

## Схема плана



## Условные обозначения



Соответствует правилам



Не соответствует правилам

## Информационные фасадные конструкции

Зона размещения  
информационной  
настенной конструкции

ИНФ.КОНСТР.

Информационные  
настенные конструкции  
(объемы буквы и элементы Н до 450мм)Информационная  
консольная конструкция  
(Размером до 450x 450мм)

ИНФ.КОНСТР.

Информационные  
настенные конструкции  
(объемы буквы и элементы Н до 350мм)

## Анализ существующего положения

ул. Малая Покровская, д.19/77





## Схема размещения



## Схема плана



## Условные обозначения

-  Соответствует правилам
-  Не соответствует правилам

## Информационные фасадные конструкции

-  Зона размещения информационной настенной конструкции
-  Информационные настенные конструкции (объемные буквы Н до 350мм и элементы Н до 450мм)

**ИНФ.КОНСТР.**

Информационные настенные конструкции (объемные буквы Н до 300мм и элементы Н до 400мм)

Паспорт на декоративный ремонт и окраску фасадов здания № 251/23

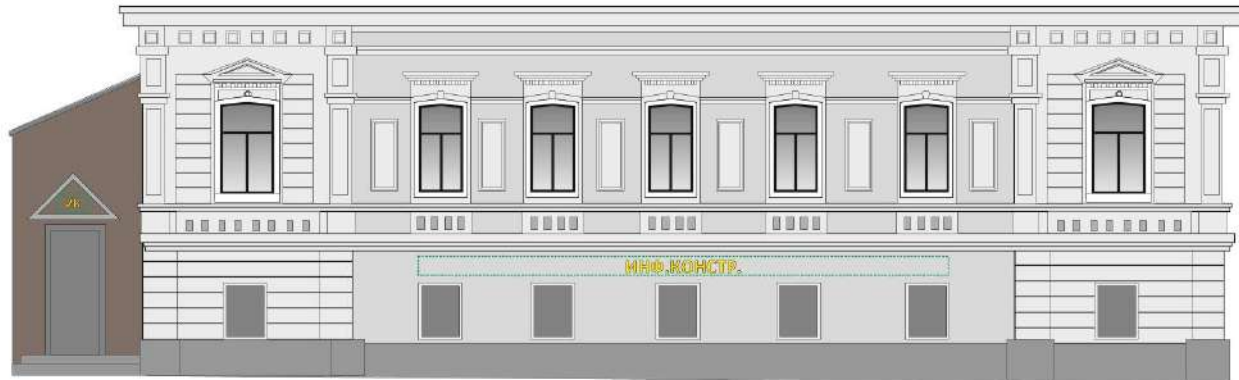
## Анализ существующего положения



ул. Гоголя, д.2 (литер А)

ОКН

## Схема размещения



## Схема плана



## Условные обозначения



Соответствует правилам



Не соответствует правилам

## Информационные фасадные конструкции

Зона размещения  
информационной  
настенной конструкции

ИНФ.КОНСТР.

Информационные  
настенные конструкции  
(объемны буквы и элементы Н до 350мм)