

СООБЩЕНИЕ О ВОЗМОЖНОМ УСТАНОВЛЕНИИ ПУБЛИЧНОГО СЕРВИТУТА

Администрацией города Нижнего Новгорода рассматривается ходатайство ООО «Урбантех» об установлении публичного сервитута в целях, предусмотренных п.2 ст. 39.37 Земельного кодекса Российской Федерации, для складирования строительных и иных материалов, возведения некапитальных строений, сооружений и размещения строительной техники по адресу: г. Нижний Новгород, Советский район, проспект Гагарина (между АЗС «Лукойл» и парком «Швейцария») на землях, общей площадью 1585 кв. м., расположенных в границах кадастрового квартала 52:18:0070184, государственная собственность на которые не разграничена, в целях строительства линейного объекта регионального значения «Канатная транспортная система общего пользования в г. Нижний Новгород».

Заинтересованные лица могут ознакомиться с поступившим ходатайством об установлении публичного сервитута и прилагаемым к нему описанием местоположения границ публичного сервитута по адресу:

Нижний Новгород, Кремль, корпус 5, каб. 439, тел.467 10 51 (департамент градостроительного развития и архитектуры администрации города Нижнего Новгорода).

Время приема заинтересованных лиц: понедельник - четверг с 10:00 до 18:00, пятница с 10:00 до 17:00, обед с 12:00 до 12:48.

Сообщение о поступившем ходатайстве об установлении публичного сервитута размещено на официальном сайте администрации города Нижнего Новгорода в информационно-коммуникационной сети «Интернет» по адресу: [Нижнийновгород.рф/ О городе/ Направления деятельности/ Градостроительство и архитектура / Публичные сервитуты.](http://Нижнийновгород.рф/О_городе/Направления_деятельности/Градостроительство_и_архитектура/Публичные_сервитуты)

Кроме того, в соответствии с пунктом 8 статьи 39.42 Земельного кодекса Российской Федерации правообладатели земельных участков, в отношении которых испрашивается публичный сервитут, если их права не зарегистрированы в Едином государственном реестре недвижимости, в течение пятнадцати дней со дня опубликования сообщения в порядке, установленном для официального опубликования (обнародования) правовых актов городского округа, подают в орган, уполномоченный на установление публичного сервитута, заявления об учете их прав (обременений прав) на земельные участки с приложением копий документов, подтверждающих эти права (обременения прав). В таких заявлениях указывается способ связи с правообладателями земельных участков, в том числе их почтовый адрес и (или) адрес электронной почты.

Заинтересованные лица имеют право подать заявления об учете прав на земельный участок по электронной почте dgria@admgor.nnov.ru или по адресу:

603082, Нижний Новгород, Кремль, корпус 5, каб. 439, тел.467 10 51 (департамент градостроительного развития и архитектуры администрации города Нижнего Новгорода) до 08.12.2025 включительно.

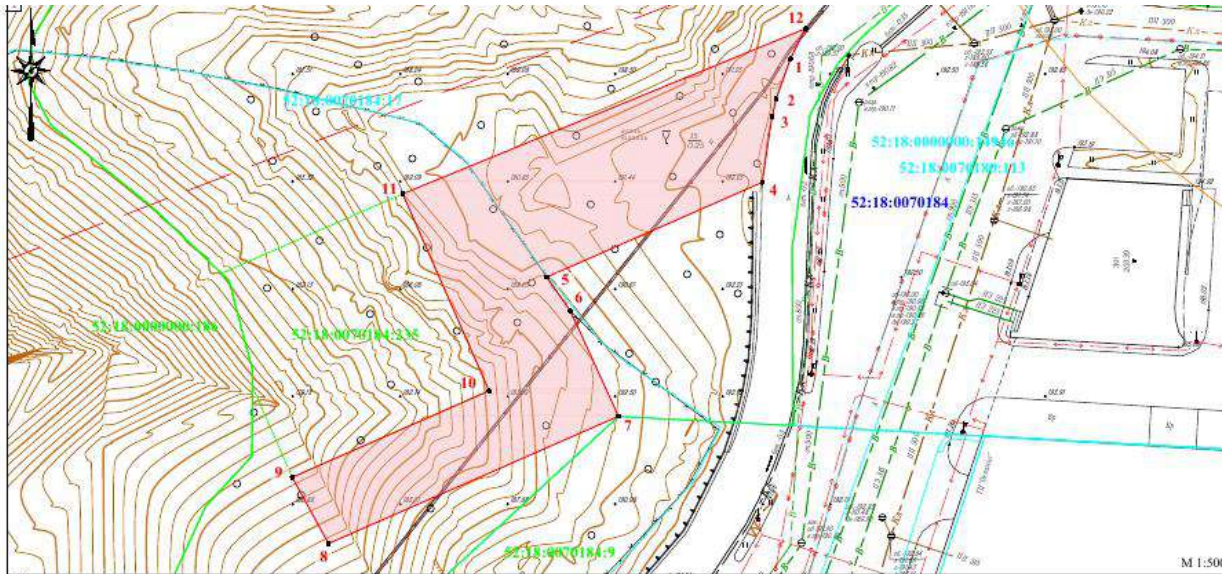
Время приема заинтересованных лиц: понедельник - четверг с 10:00 до 18:00, пятница с 10:00 до 17:00, обед с 12.00 до 12.48.

Работы по строительству линейного объекта регионального значения «Канатная транспортная система общего пользования в г. Нижний Новгород», предусмотрены документацией по планировке (проект планировки и межевания)

территории, расположенной от станции метро «Заречная» по бульвару Заречному через р. Ока до проспекта Гагарина, 31Г в Ленинском и Приокском районах город Нижний Новгород», утвержденной приказом министерства градостроительной деятельности и развития агломераций Нижегородской области от 23.01.2025 №06-01-03/2.

Информация о проекте планировки и межевания территории, расположенной от станции метро «Заречная» по бульвару Заречному через р. Ока до проспекта Гагарина, 31Г в Ленинском и Приокском районах город Нижний Новгород размещена на официальном сайте Министерства градостроительной деятельности и развития агломераций Нижегородской области mingrad-no.ru. в разделе Деятельность/ Документация по планировке территории/ Документация по планировке территории (линейные объекты)/).

Схема местоположения границ публичного сервитута



Условные обозначения

- границы публичного сервитута;
- границы и кадастровые номера земельных участков, учтенных в Едином государственном реестре недвижимости;
- 52:26:0010014 -номер кадастрового квартала;
- 1 -характерные точки границ образуемого публичного сервитута;
- номер и границы объекта капитального строительства, учтенных в Едином государственном реестре недвижимости;
- границы и номер зоны с особыми условиями использования территории;
- границы и реестровый номер территориальной зоны.

Ситуационный план

М 1:500

Координаты границ земельного участка



Примечания

М 1:1000

Площадь земельного участка 52:18:0070184:3У1 - 1585 кв.м.		
№ п/п	Координаты	
	X	Y
1	526045.46	2214708.18
2	526039.86	2214706.18
3	526037.40	2214705.61
4	526028.23	2214704.24
5	526015.00	2214674.17
6	526010.28	2214677.48
7	525995.60	2214684.19
8	525977.83	2214643.73
9	525987.08	2214638.67
10	525999.14	2214666.13
11	526026.61	2214654.07
12	526049.67	2214710.27
1	526045.46	2214708.18