



АДМИНИСТРАЦИЯ ГОРОДА НИЖНЕГО НОВГОРОДА
ПОСТАНОВЛЕНИЕ

11.11.2025

№ 14419

Г 7
О внесении изменений в постановление администрации города Нижнего Новгорода от 22.03.2021 № 1095

В соответствии с Правилами размещения информационных конструкций на территории муниципального образования городской округ Нижний Новгород, утвержденными постановлением администрации города от 29.03.2023 № 1826, статьей 46 Устава города Нижнего Новгорода администрация города Нижнего Новгорода **постановляет**:

1. Внести изменения в архитектурно-художественную концепцию улицы Ошарская (от улицы Пискунова до улицы Белинского), утвержденную постановлением администрации города Нижнего Новгорода от 22.03.2021 № 1095, изложив приложение в новой редакции согласно приложению к настоящему постановлению.

2. Управлению информационной политики администрации города Нижнего Новгорода обеспечить опубликование настоящего постановления в официальном средстве массовой информации - газете «День города. Нижний Новгород», в газете «Маяк+», в сетевом издании «Маяк».

3. Юридическому департаменту администрации города Нижнего Новгорода (Витушкина Т.А.) обеспечить размещение постановления на официальном сайте

администрации города Нижнего Новгорода в информационно-телекоммуникационной сети «Интернет».

Глава города

Ю.В.Шалабаев

А.Н.Коновницына
467 10 44

ПРИЛОЖЕНИЕ
к постановлению администрации
города
от 11.11.2025 № 14419

Архитектурно - художественная концепция улицы Ошарская
(от улицы Пискунова до улицы Белинского)
в Нижегородском районе города Нижнего Новгорода

ПОЯСНИТЕЛЬНАЯ ЗАПИСКА

ул. Ошарская

Архитектурно-художественная концепция (дизайн-код) внешнего облика улицы Ошарская (от улицы Пискунова до улицы Белинского)

Анализ существующей ситуации выявил отсутствие единого подхода при устройстве и ремонте входных групп в здания, неудовлетворительное состояние наружного информационного оформления рассматриваемых в концепции территорий. Значительная часть конструкций устарела и обветшала, кроме того, большое количество конструкций выполнено из некачественных материалов и установлено хаотично, без учета архитектурных исторических и стилистических особенностей зданий.

По результатам проведенного визуального анализа существующего положения те информационные конструкции, которые в настоящее время отвечают установленным требованиям, были включены в разработанную архитектурно-художественную концепцию.

Целью разработки архитектурно-художественной концепции является:

- формирование полноценной архитектурно-художественной городской среды, повышение ее качества и художественно-эстетических характеристик;
- модернизация фасадов с учетом архитектурных и исторических особенностей улицы;
- упорядочение размещения информационных конструкций в г. Нижнем Новгороде.

Основные задачи разработки концепции:

- упрощение порядка размещения информационных конструкций в соответствии с Правилами размещения информационных конструкций на территории муниципального образования городской округ города Нижний Новгород, утвержденные постановлением администрации города Нижнего Новгорода от 29.03.2023 №1826;
- разработка художественных решений информационных конструкций, гармонично сочетающихся с архитектурными, стилистическими и колористическими особенностями зданий;
- формирование единого подхода в решении входных групп с учетом стилистики зданий и сложившейся градостроительной ситуации;

Основные принципы выбора художественного решения:

- сохранение архитектурно-художественного облика здания, его декоративных элементов, композиционных осей;
- создание комфортного визуального пространства;
- привязка информационных конструкций к существующим входным группам, архитектурным элементам здания (оконным проемам, фризам и т.д.);
- донесение до потенциального потребителя сведений о деятельности организации;
- формирование эргономичного и комплексного подхода в решении входных групп, с учетом стилистики и архитектурного решения фасадов здания.

Настоящая концепция определяет основные места размещения информационных конструкций, которые не будут нарушать внешний архитектурный облик города.

Архитектурно-художественная концепция содержит:

- анализ существующего положения по содержанию фасадов;
- фоторазвертки;
- фотомонтажи;
- ортогональные чертежи;
- цветовые решения информационных конструкций.

Условные обозначения



Соответствует правилам



Не соответствует правилам

Информационные фасадные конструкции



Зона размещения информационной фасадной конструкции

ИНФ.КОНСТР.

Информационная настенная конструкция (объемные буквы и элементы)



Информационная консольная конструкция



Конструкции в витринах (внешняя) (объемные буквы и элементы Н до 500мм)



Вывеска в виде плоской панели (из прозрачного материала или RaI в цвет фасада)



Конструкции в витринах (внутренняя) (трафаретная печать, лайт-бокс не более 1/5 S витрины)

ИНФ.КОНСТР.

Информационная крышная конструкция до 1/10 высоты здания



М.Д.

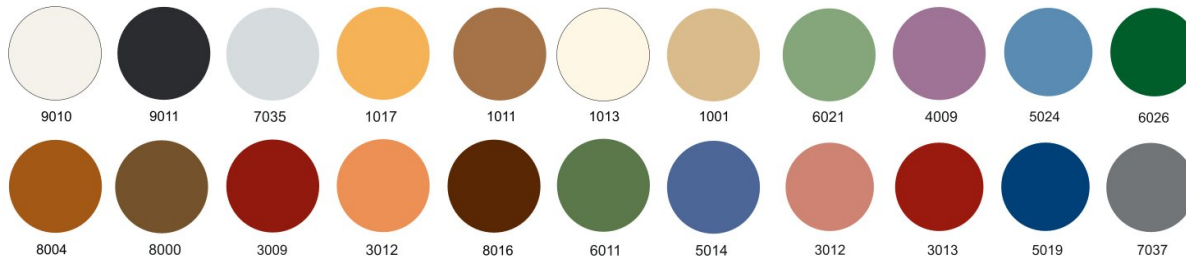
Мемориальная доска

План-схема



Цвет

- для уменьшения визуального шума на улице вводятся ограничения по цветовому решению информационных конструкций;
- цветовая гамма информационных конструкций должна быть единой в пределах фасадов одного здания и соответствовать его колористическому решению;
- в текстовой части и графической части информационной конструкции используется один из следующих цветов по каталогу Ral, при условии их гармоничного сочетания с колористическим решением фасада здания:



- допускается размещение графической части информационных конструкций в виде товарного знака или знака обслуживания в цветовой гамме, согласно регистрации в Федерально службе по интеллектуальной собственности (Роспатенте).

ШРИФТ

- Шрифт информационной конструкции должен соответствовать действующим Правилам размещения информационных конструкций в городе Нижнем Новгороде: быть читаемым и соответствовать архитектурному решению фасада здания;
- Недопустимо использовать акцидентные и декоративные шрифты, а также шрифты, имитирующие каллиграфию и рукописные надписи, так как они имеют сложное художественное оформление и затрудняют читаемость;
- Недопустимо искажать буквы, в том числе растягивать по ширине или высоте, применять различный интервал (горизонтальный или вертикальный промежуток между символами) и смещение со строки в пределах одного слова;
- Недопустимо дублирование информации идентичного содержания в пределах одного фасада здания, строения, сооружения.

ИНФОРМАЦИЯ

ИНФОРМАЦИЯ

информация



ИНФОРМАЦИЯ

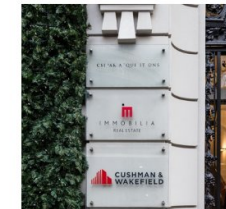
ИНФОРМАЦИЯ

информация

информация

**ПРИМЕРЫ ИСПОЛНЕНИЯ ИНФОРМАЦИОННЫХ КОНСТРУКЦИЙ**

- Вывески в виде плоских панелей: допустимо размещение вывесок, выполненных в полном соответствии с цветами, определенными колористическим решением фасада, либо на бесцветной прозрачной подложке



Текстовое наполнение вывесок, информационных фасадных конструкций, не является предметом рассмотрения в настоящей концепции и регулируется соответствующими законодательными и нормативными актами.

ТРЕБОВАНИЯ К ВХОДНЫМ ГРУППАМ

ул. Ошарская

Козырек (навес) — один из основных элементов входной группы зданий и сооружений, несущий функцию защиты от осадков и прямых солнечных лучей и формирующий внешний облик всего здания.

Козырьки должны вписываться в городскую среду и взаимодействовать, а не конкурировать с ней.

Навесы и козырьки требуется располагать на одной оси с входами в здание, непосредственно над ними. Козырьки должны изготавливаться из одного материала и стилистически сочетаться с общей архитектурой здания.

В рамках одного здания все козырьки должны иметь одинаковый внешний облик: геометрию, габариты и материалы исполнения.

Запрещается оборудование существующих козырьков и навесов дополнительными элементами и устройствами, нарушающими их декоративное решение и внешний вид.

При устройстве опорных элементов козырьков и навесов (колонн, стоек и т.д.) не должно нарушаться движение пешеходов.

Не допускается вынос входного тамбура под уличный навес.

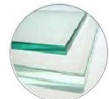
При необходимости входной тамбур должен размещаться в интерьере.

Козырек над входом в цокольный этаж следует размещать на уровне перекрытия первого этажа.

Не допускается закрытие декоративных, архитектурных и художественных элементов фасада здания.



Литой поликарбонат



Закаленное стекло



Триплекс



Оцинкованный металл



дерево



Композит

Входные двери

Необходимо использовать один тип дверей в рамках одного фасада здания: единый тип отделки, цвет, процент остекления. При этом допускаются двери разных габаритов на одном фасаде.

Входные двери должны сочетаться по стилю с окнами фасада, на котором организовывается входная группа.

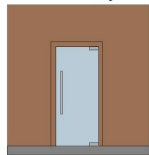
На первых этажах рекомендуется использовать светопрозрачные входные двери, с остеклением от 70 % до 90 % плоскости двери.

Не рекомендуется размещение дверей из ПВХ белого цвета без ламинации.

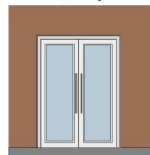
Запрещается установка глухих металлических полотен, не имеющих декоративного рельефа, на фасадах зданий, выходящих на красные линии застройки.

Запрещается изменять расположение дверного блока в проеме по отношению к плоскости фасада, произвольно изменять прозрачность, окраску и покрытие поверхностей остекления декоративными пленками, заменять остекление стеклоблоками.

Рекомендуемые типы дверей



Безрамная из закаленного стекла, триплекса



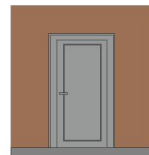
Алюминиевый профиль, стекло



Деревянная



ПВХ, либо ПВХ с текстурой дерева, стекло

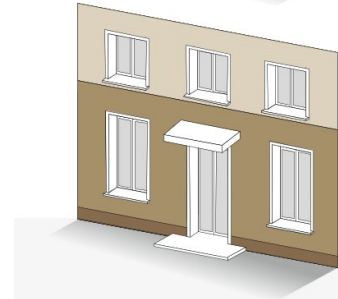


Металлический профиль

Примечание:

Архитектурное решение вновь возводимой (ремонтируемой) входной группы должно выполняться в соответствии с индивидуальным проектом, согласованным с Департаментом градостроительного развития и архитектуры администрации города Нижнего Новгорода, а для объектов культурного наследия — также с Управлением государственной охраны объектов культурного наследия Нижегородской области.

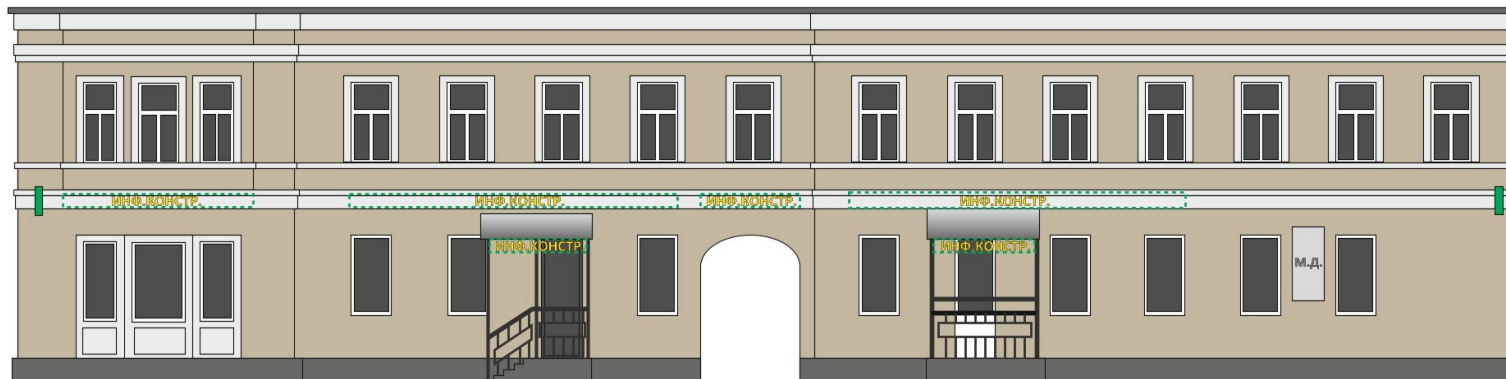
Научно-проектная документация на проведение работ по сохранению объектов культурного наследия должна разрабатываться в соответствии с требованиями, установленными ст. 45 Федерального закона от 25.06.2002 № 73-ФЗ «Об объектах культурного наследия (памятниках истории и культуры) народов Российской Федерации», и «ГОСТ Р 55528-2013. Национальный стандарт Российской Федерации. Состав и содержание научно-проектной документации по сохранению объектов культурного наследия. Памятники истории и культуры. Общие требования». На объектах культурного наследия не допускается установка пластиковых окон и дверей. Материалы изготовления оконных и дверных заполнений должны быть аутентичными. В части дублирования входных лестниц пандусами или вертикальными подъемными устройствами на объектах культурного наследия при разработке проектной документации необходимо также руководствоваться требованиями «ГОСТ Р 58178-2018 Сохранение объектов культурного наследия. Доступность объектов культурного наследия для маломобильных групп населения. Общие требования».



АНАЛИЗ СУЩЕСТВУЮЩЕГО ПОЛОЖЕНИЯ





СХЕМА РАЗМЕЩЕНИЯ




ПЛАН-СХЕМА





УСЛОВНЫЕ ОБОЗНАЧЕНИЯ

-  СООТВЕТСТВУЕТ ПРАВИЛАМ
 НЕ СООТВЕТСТВУЕТ ПРАВИЛАМ

Информационные фасадные конструкции

 Зона размещения фасадной информационной конструкции

 **ИНФ. КОНСТР.** Информационная настенная конструкция (объемные буквы и элементы Н до 350 мм)

 Информационная консольная конструкция (объемный элемент, лайтбокс, Н до 450 мм)

АНАЛИЗ СУЩЕСТВУЮЩЕГО ПОЛОЖЕНИЯ

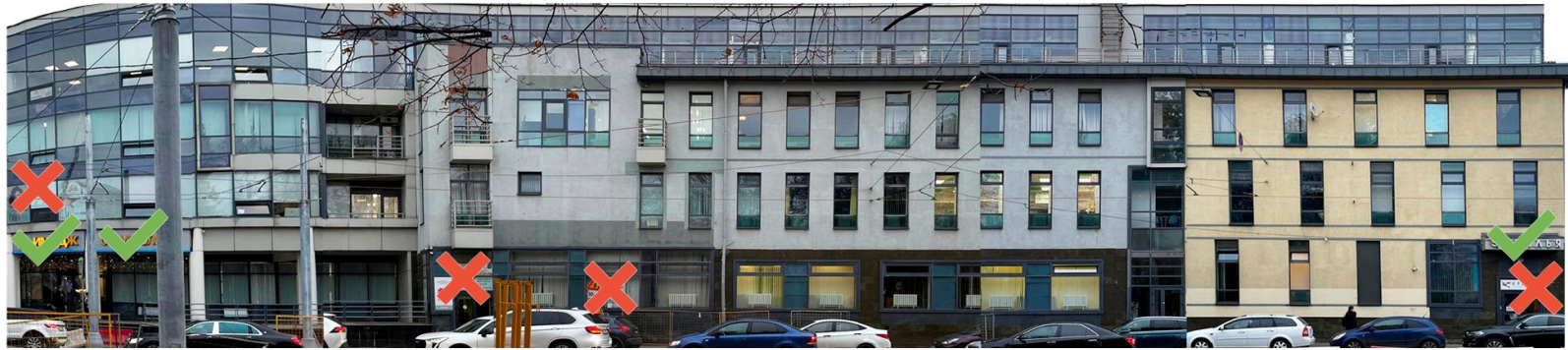
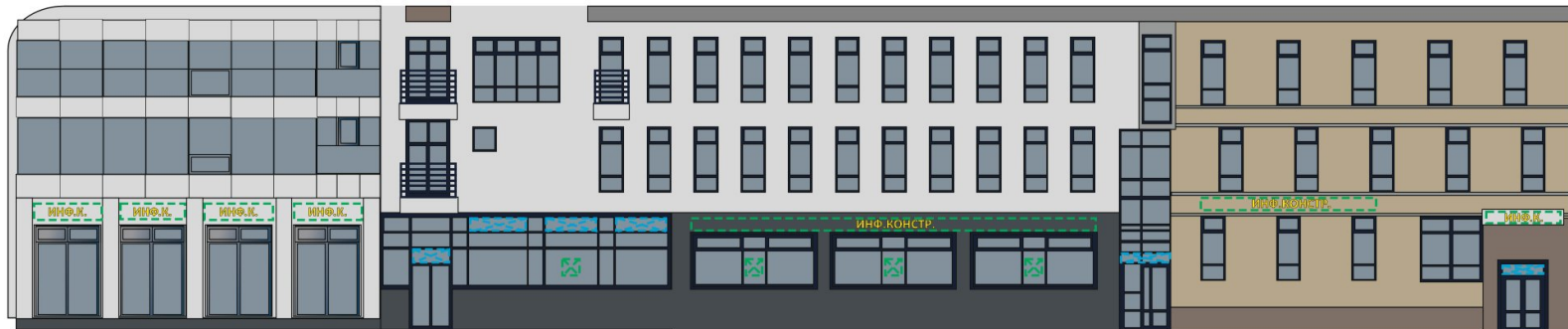




СХЕМА РАЗМЕЩЕНИЯ




ПЛАН-СХЕМА



УСЛОВНЫЕ ОБОЗНАЧЕНИЯ

-  СООТВЕТСТВУЕТ ПРАВИЛАМ
 НЕ СООТВЕТСТВУЕТ ПРАВИЛАМ

Информационные фасадные конструкции

-  Зона размещения фасадной информационной конструкции
ИНФ.КОНСТР. Информационная настенная конструкция (объемные буквы и элементы Н до 450 мм)
 Конструкции в витринах (внешняя) (объемные буквы и элементы Н до 450 мм)
 Конструкции в витринах (внутренняя) (трафаретная печать, неон, лайтбокс не более 1/5 S витрины)

АНАЛИЗ СУЩЕСТВУЮЩЕГО ПОЛОЖЕНИЯ

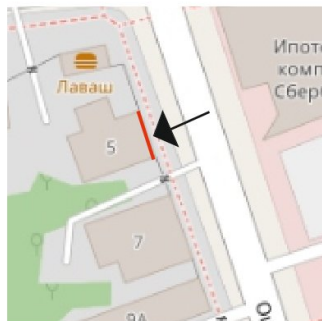
СХЕМА РАЗМЕЩЕНИЯ

ул. Ошарская, д. 5

ОКН



ПЛАН-СХЕМА



УСЛОВНЫЕ ОБОЗНАЧЕНИЯ



СООТВЕТСТВУЕТ ПРАВИЛАМ



НЕ СООТВЕТСТВУЕТ ПРАВИЛАМ

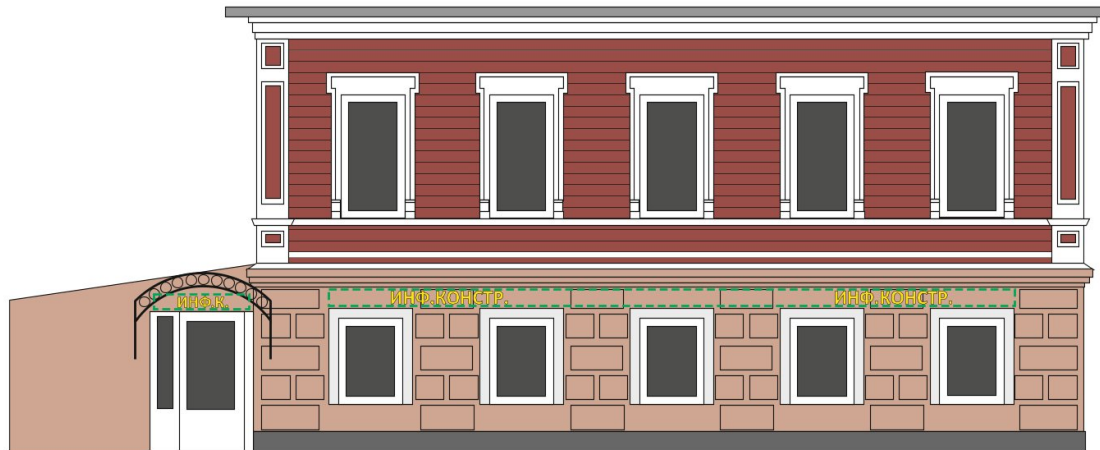
Информационные фасадные конструкции

Конструкции в витринах (внешняя)
(объемные буквы и элементы Н до 350 мм)

АНАЛИЗ СУЩЕСТВУЮЩЕГО ПОЛОЖЕНИЯ

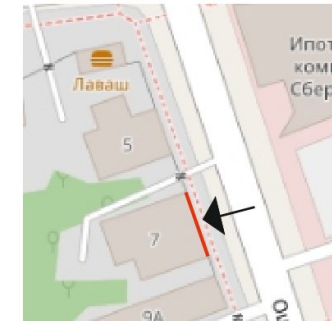


СХЕМА РАЗМЕЩЕНИЯ



ул. Ошарская, д. 7

ПЛАН-СХЕМА



УСЛОВНЫЕ ОБОЗНАЧЕНИЯ



СООТВЕТСТВУЕТ ПРАВИЛАМ



НЕ СООТВЕТСТВУЕТ ПРАВИЛАМ

Информационные фасадные конструкции



Зона размещения фасадной информационной конструкции

ИНФ.КОНСТР.

Информационная настенная конструкция (объемные буквы и элементы Н до 350 мм,

Анализ ситуации в части решения входной группы:



Требуется доработка (корректировка)

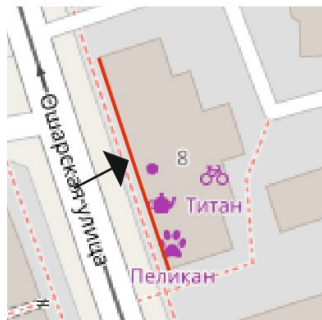
АНАЛИЗ СУЩЕСТВУЮЩЕГО ПОЛОЖЕНИЯ





СХЕМА РАЗМЕЩЕНИЯ




ПЛАН-СХЕМА



УСЛОВНЫЕ ОБОЗНАЧЕНИЯ

-  СООТВЕТСТВУЕТ ПРАВИЛАМ
-  НЕ СООТВЕТСТВУЕТ ПРАВИЛАМ

Анализ ситуации в части решения входной группы:

-  Требуется доработка (корректировка)

Информационные фасадные конструкции

-  Зона размещения фасадной информационной конструкции
-  **ИНФ. КОНСТР.** Информационная настенная конструкция (объемные буквы и элементы Н до 350 мм)
-  Конструкции в витринах (внешняя) (объемные буквы и элементы Н до 350 мм)
-  Информационная консольная конструкция (объемный элемент, лайтбокс, Н до 400 мм)

АНАЛИЗ СУЩЕСТВУЮЩЕГО ПОЛОЖЕНИЯ



СХЕМА РАЗМЕЩЕНИЯ



ул. Ошарская, д. 8А

ПЛАН-СХЕМА



УСЛОВНЫЕ ОБОЗНАЧЕНИЯ



СООТВЕТСТВУЕТ ПРАВИЛАМ



НЕ СООТВЕТСТВУЕТ ПРАВИЛАМ

Информационные фасадные конструкции



Зона размещения фасадной информационной конструкции

ИНФ.КОНСТР.

Информационная настенная конструкция (объемные буквы и элементы Н до 350 мм,

АНАЛИЗ СУЩЕСТВУЮЩЕГО ПОЛОЖЕНИЯ



ПЛАН-СХЕМА



УСЛОВНЫЕ ОБОЗНАЧЕНИЯ



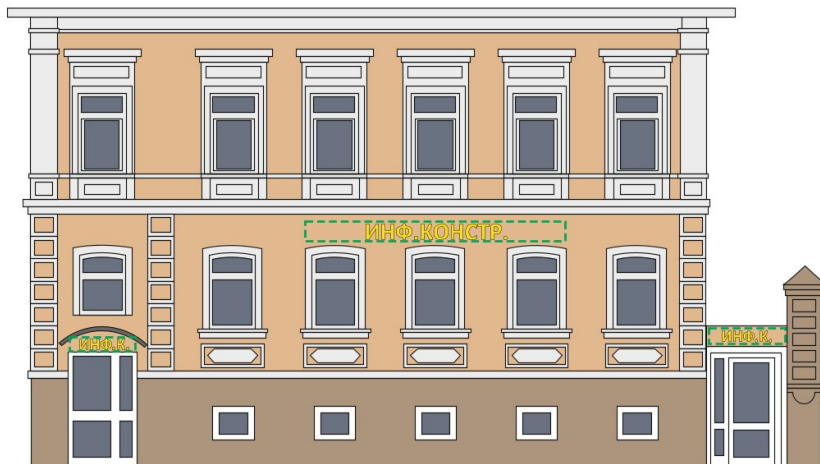

-  СООТВЕТСТВУЕТ ПРАВИЛАМ
-  НЕ СООТВЕТСТВУЕТ ПРАВИЛАМ

СХЕМА РАЗМЕЩЕНИЯ



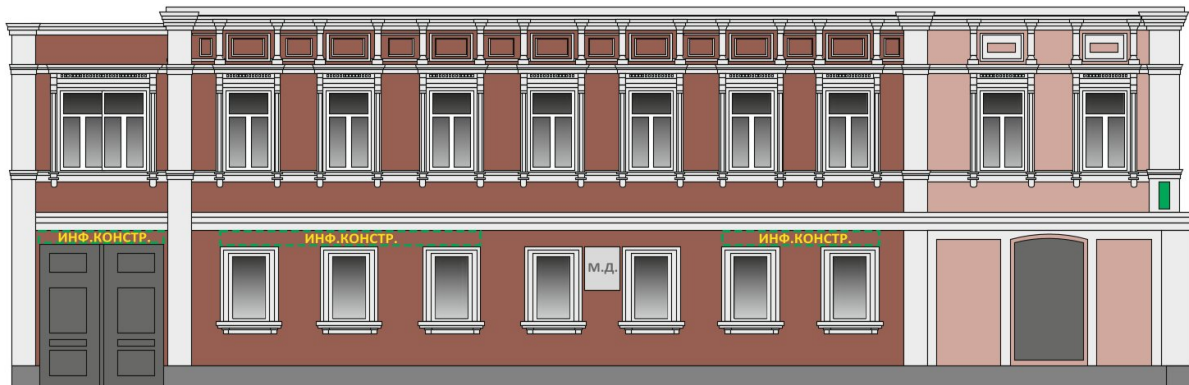
Информационные фасадные конструкции

-  Зона размещения фасадной информационной конструкции
- ИНФ.КОНСТР.** Информационная настенная конструкция (объемные буквы и элементы Н до 350 мм,

АНАЛИЗ СУЩЕСТВУЮЩЕГО ПОЛОЖЕНИЯ



СХЕМА РАЗМЕЩЕНИЯ



ул. Ошарская, д.10

ОКН

ПЛАН-СХЕМА



УСЛОВНЫЕ ОБОЗНАЧЕНИЯ



СООТВЕТСТВУЕТ ПРАВИЛАМ



НЕ СООТВЕТСТВУЕТ ПРАВИЛАМ

Информационные фасадные конструкции



Зона размещения фасадной информационной конструкции

ИНФ.КОНСТР.

Информационная настенная конструкция (объемные буквы и элементы Н до 350 мм,



Информационная консольная конструкция (объемный элемент, лайтбокс, Н до 400 мм)

АНАЛИЗ СУЩЕСТВУЮЩЕГО ПОЛОЖЕНИЯ



ПЛАН-СХЕМА



УСЛОВНЫЕ ОБОЗНАЧЕНИЯ



СООТВЕТСТВУЕТ ПРАВИЛАМ



НЕ СООТВЕТСТВУЕТ ПРАВИЛАМ

СХЕМА РАЗМЕЩЕНИЯ



Информационные фасадные конструкции



Зона размещения фасадной информационной конструкции

ИНФ.КОНСТР.

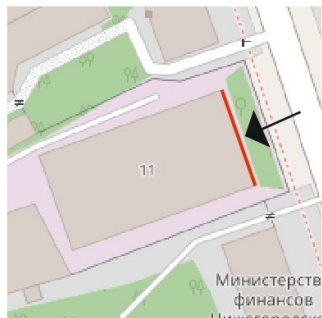
Информационная настенная конструкция (объемные буквы и элементы Н до 350 мм)
Н зоны - 500 мм)



Конструкции в витринах (внешняя) (объемные буквы и элементы Н до 350 мм, Н зоны - 500 мм)



ПЛАН-СХЕМА



УСЛОВНЫЕ ОБОЗНАЧЕНИЯ



СООТВЕТСТВУЕТ ПРАВИЛАМ



НЕ СООТВЕТСТВУЕТ ПРАВИЛАМ

Информационные фасадные конструкции



Зона размещения фасадной информационной конструкции

ИНФ.КОНСТР.

Информационная настенная конструкция (объемные буквы и элементы Н до 350 мм)

АНАЛИЗ СУЩЕСТВУЮЩЕГО ПОЛОЖЕНИЯ



СХЕМА РАЗМЕЩЕНИЯ



ПЛАН-СХЕМА



УСЛОВНЫЕ ОБОЗНАЧЕНИЯ



СООТВЕТСТВУЕТ ПРАВИЛАМ



НЕ СООТВЕТСТВУЕТ ПРАВИЛАМ

Информационные фасадные конструкции



Зона размещения фасадной информационной конструкции

ИНФ.КОНСТР.

Информационная настенная конструкция (объемные буквы и элементы Н до 350 мм)

АНАЛИЗ СУЩЕСТВУЮЩЕГО ПОЛОЖЕНИЯ



СХЕМА РАЗМЕЩЕНИЯ



ул. Октябрьская, д.33

ПЛАН-СХЕМА



УСЛОВНЫЕ ОБОЗНАЧЕНИЯ



СООТВЕТСТВУЕТ ПРАВИЛАМ



НЕ СООТВЕТСТВУЕТ ПРАВИЛАМ

Информационные фасадные конструкции



Зона размещения фасадной информационной конструкции

инф.контр.

Информационная настенная конструкция (объемные буквы и элементы Н до 400 мм)

АНАЛИЗ СУЩЕСТВУЮЩЕГО ПОЛОЖЕНИЯ



ПЛАН-СХЕМА



УСЛОВНЫЕ ОБОЗНАЧЕНИЯ



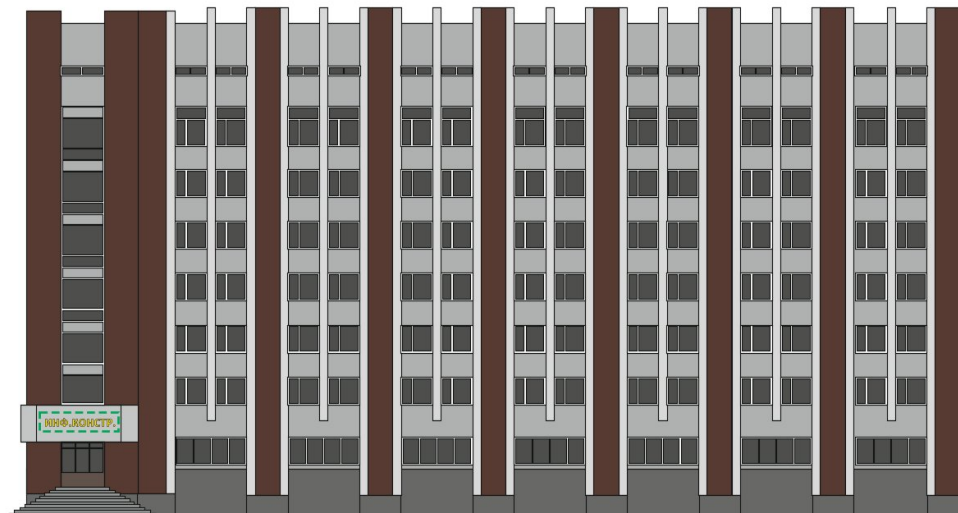
-  СООТВЕТСТВУЕТ ПРАВИЛАМ
-  НЕ СООТВЕТСТВУЕТ ПРАВИЛАМ

СХЕМА РАЗМЕЩЕНИЯ



Информационные фасадные конструкции

-  Зона размещения фасадной информационной конструкции
- ИНФ.КОНСТР.** Информационная настенная конструкция (объемные буквы и элементы Н до 450 мм, Н зоны до 700 мм)

АНАЛИЗ СУЩЕСТВУЮЩЕГО ПОЛОЖЕНИЯ



СХЕМА РАЗМЕЩЕНИЯ



ПЛАН-СХЕМА



УСЛОВНЫЕ ОБОЗНАЧЕНИЯ



СООТВЕТСТВУЕТ ПРАВИЛАМ



НЕ СООТВЕТСТВУЕТ ПРАВИЛАМ

Информационные фасадные конструкции



Зона размещения фасадной информационной конструкции

ИНФ.КОНСТР.

Информационная настенная конструкция (объемные буквы и элементы Н до 450 мм)

ИНФ.КОНСТР.

Информационная настенная конструкция (объемные буквы и элементы Н до 350 мм)



Конструкции в витринах (внешняя) (объемные буквы и элементы Н до 350 мм)



Конструкции в витринах (внутренняя) (трафаретная печать, неон, лайтбокс не более 1/5 S витрины)

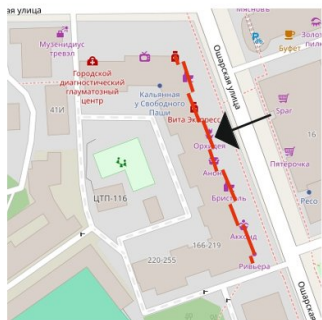
АНАЛИЗ СУЩЕСТВУЮЩЕГО ПОЛОЖЕНИЯ





СХЕМА РАЗМЕЩЕНИЯ




ПЛАН-СХЕМА



УСЛОВНЫЕ ОБОЗНАЧЕНИЯ

-  СООТВЕТСТВУЕТ ПРАВИЛАМ
-  НЕ СООТВЕТСТВУЕТ ПРАВИЛАМ

Информационные фасадные конструкции

 Зона размещения фасадной информационной конструкции

ИНФ.КОНСТР. Информационная настенная конструкция (объемные буквы и элементы Н до 350 мм, Н зоны - 500 мм)

АНАЛИЗ СУЩЕСТВУЮЩЕГО ПОЛОЖЕНИЯ



СХЕМА РАЗМЕЩЕНИЯ



ул. Ошарская, д.16

ПЛАН-СХЕМА



УСЛОВНЫЕ ОБОЗНАЧЕНИЯ



СООТВЕТСТВУЕТ ПРАВИЛАМ



НЕ СООТВЕТСТВУЕТ ПРАВИЛАМ

Информационные фасадные конструкции



Зона размещения фасадной информационной конструкции

ИНФ.КОНСТР.

Информационная настенная конструкция (объемные буквы и элементы Н до 350 мм, Н зоны до 450 мм)



Информационная консольная конструкция (объемный элемент, лайтбокс, Н до 450 мм)

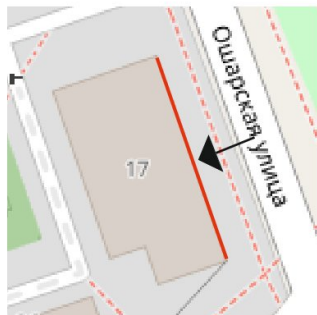
АНАЛИЗ СУЩЕСТВУЮЩЕГО ПОЛОЖЕНИЯ





СХЕМА РАЗМЕЩЕНИЯ




ПЛАН-СХЕМА



УСЛОВНЫЕ ОБОЗНАЧЕНИЯ

- 
 СООТВЕТСТВУЕТ ПРАВИЛАМ

 НЕ СООТВЕТСТВУЕТ ПРАВИЛАМ

Информационные фасадные конструкции


 Зона размещения фасадной информационной конструкции

ИНФ.КОНСТР.
 Информационная настенная конструкция (объемные буквы и элементы Н до 350 мм)

АНАЛИЗ СУЩЕСТВУЮЩЕГО ПОЛОЖЕНИЯ

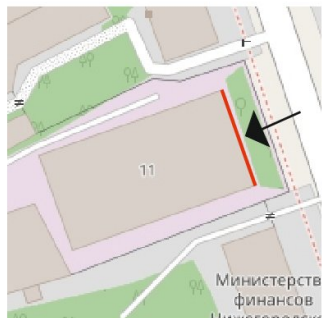


СХЕМА РАЗМЕЩЕНИЯ

ул. Ошарская, д. 18



ПЛАН-СХЕМА



УСЛОВНЫЕ ОБОЗНАЧЕНИЯ



СООТВЕТСТВУЕТ ПРАВИЛАМ



НЕ СООТВЕТСТВУЕТ ПРАВИЛАМ

Информационные фасадные конструкции



Зона размещения фасадной информационной конструкции

ИФ.КОНСТР.

Информационная настенная конструкция (объемные буквы и элементы Н до 350 мм, Н зоны - 450 мм)



Информационная консольная конструкция (объемный элемент, лайтбокс, Н до 450 мм)

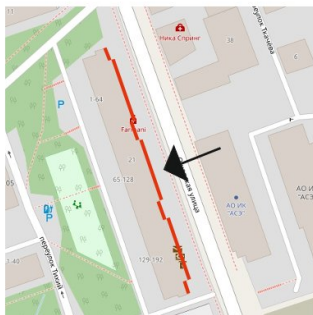
АНАЛИЗ СУЩЕСТВУЮЩЕГО ПОЛОЖЕНИЯ





СХЕМА РАЗМЕЩЕНИЯ




ПЛАН-СХЕМА




УСЛОВНЫЕ ОБОЗНАЧЕНИЯ


-  СООТВЕТСТВУЕТ ПРАВИЛАМ
 НЕ СООТВЕТСТВУЕТ ПРАВИЛАМ

Информационные фасадные конструкции

 Зона размещения фасадной информационной конструкции

ИНФ.КОНСТР.

 Информационная настенная конструкция (объемные буквы и элементы Н до 350 мм, Н зоны - 500 мм)

 Информационная консольная конструкция (объемный элемент, лайтбокс, Н до 400 мм)

АНАЛИЗ СУЩЕСТВУЮЩЕГО ПОЛОЖЕНИЯ



СХЕМА РАЗМЕЩЕНИЯ



ул. Ошарская, д.36

ОКН

ПЛАН-СХЕМА



УСЛОВНЫЕ ОБОЗНАЧЕНИЯ



СООТВЕТСТВУЕТ ПРАВИЛАМ



НЕ СООТВЕТСТВУЕТ ПРАВИЛАМ

Информационные фасадные конструкции



Зона размещения фасадной информационной конструкции

ИНФ.КОНСТР.

Информационная настенная конструкция (объемные буквы и элементы Н до 350 мм, Н зоны до 450 мм)



Информационная консольная конструкция (объемный элемент, лайтбокс, Н до 450 мм)

АНАЛИЗ СУЩЕСТВУЮЩЕГО ПОЛОЖЕНИЯ

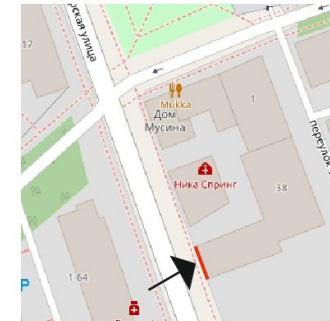


СХЕМА РАЗМЕЩЕНИЯ



ул. Ошарская, д.38

ПЛАН-СХЕМА



УСЛОВНЫЕ ОБОЗНАЧЕНИЯ



СООТВЕТСТВУЕТ ПРАВИЛАМ



НЕ СООТВЕТСТВУЕТ ПРАВИЛАМ

АНАЛИЗ СУЩЕСТВУЮЩЕГО ПОЛОЖЕНИЯ

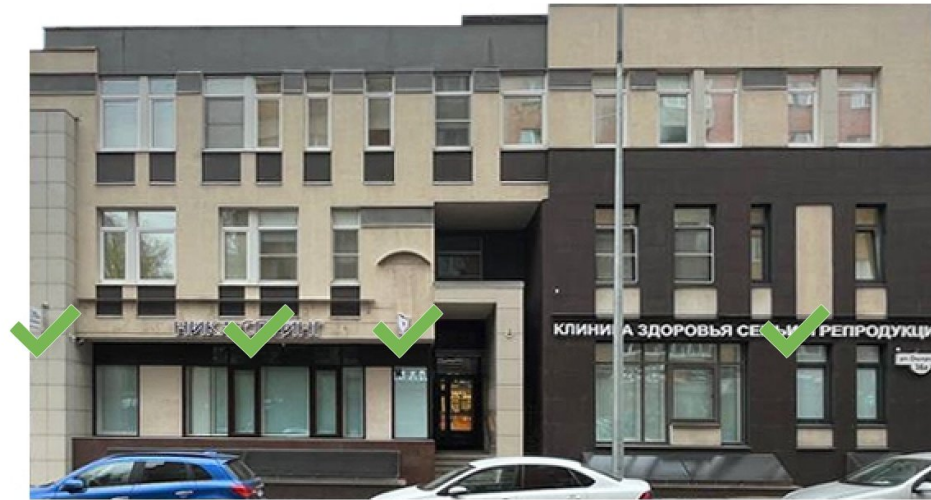
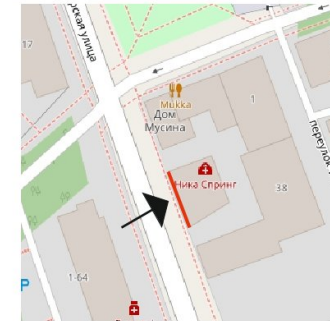


СХЕМА РАЗМЕЩЕНИЯ



ул. Ошарская, д.38А

ПЛАН-СХЕМА



УСЛОВНЫЕ ОБОЗНАЧЕНИЯ



СООТВЕТСТВУЕТ ПРАВИЛАМ



НЕ СООТВЕТСТВУЕТ ПРАВИЛАМ

Информационные фасадные конструкции



Зона размещения фасадной информационной конструкции

ИНФ.КОНСТР.

Информационная настенная конструкция (объемные элементы Н до 500 мм)

ИНФ.КОНСТР.

Информационная настенная конструкция (объемные буквы и элементы Н до 400 мм)



Информационная консольная конструкция (объемный элемент, лайтбокс, Н до 400 мм)

АНАЛИЗ СУЩЕСТВУЮЩЕГО ПОЛОЖЕНИЯ

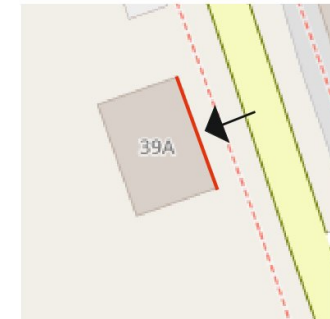


СХЕМА РАЗМЕЩЕНИЯ



ул. Ошарская, д.39А

ПЛАН-СХЕМА



УСЛОВНЫЕ ОБОЗНАЧЕНИЯ



СООТВЕТСТВУЕТ ПРАВИЛАМ



НЕ СООТВЕТСТВУЕТ ПРАВИЛАМ

АНАЛИЗ СУЩЕСТВУЮЩЕГО ПОЛОЖЕНИЯ

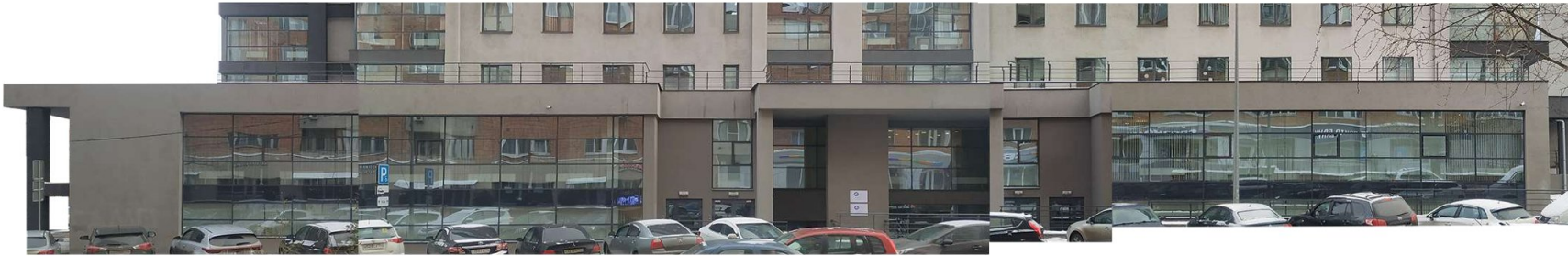
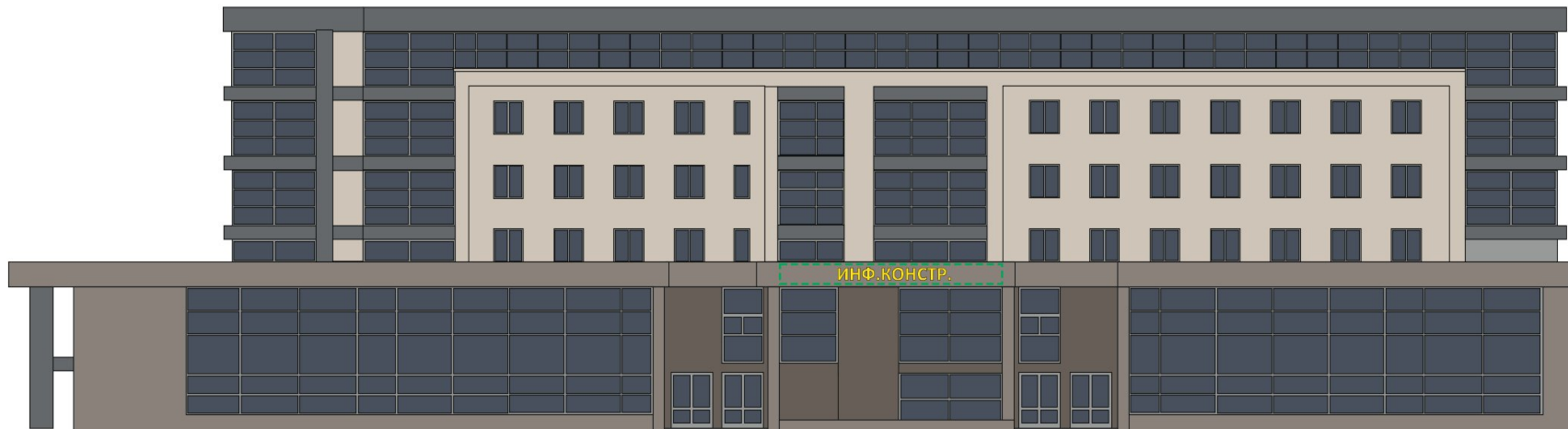


СХЕМА РАЗМЕЩЕНИЯ



ПЛАН-СХЕМА



УСЛОВНЫЕ ОБОЗНАЧЕНИЯ



СООТВЕТСТВУЕТ ПРАВИЛАМ



НЕ СООТВЕТСТВУЕТ ПРАВИЛАМ

Информационные фасадные конструкции



Зона размещения фасадной информационной конструкции

ИНФ.КОНСТР.

Информационная настенная конструкция (объемные буквы и элементы Н до 450 мм)

АНАЛИЗ СУЩЕСТВУЮЩЕГО ПОЛОЖЕНИЯ



СХЕМА РАЗМЕЩЕНИЯ

пл. Свободы, д.3



ПЛАН-СХЕМА



УСЛОВНЫЕ ОБОЗНАЧЕНИЯ



СООТВЕТСТВУЕТ ПРАВИЛАМ



НЕ СООТВЕТСТВУЕТ ПРАВИЛАМ

Информационные фасадные конструкции



Зона размещения фасадной информационной конструкции Н зоны - до 500 мм)

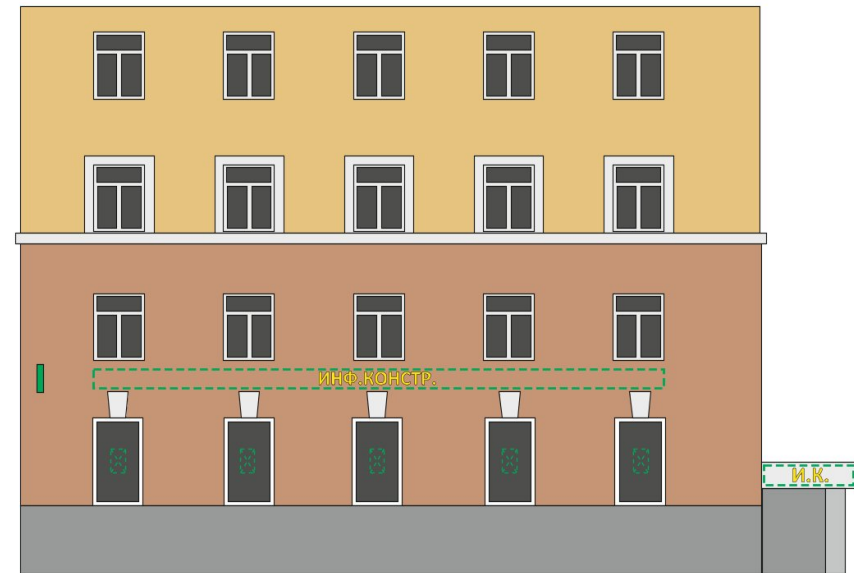
ИНФ.КОНСТР.

Информационная настенная конструкция (объемные буквы и элементы Н до 450 мм)

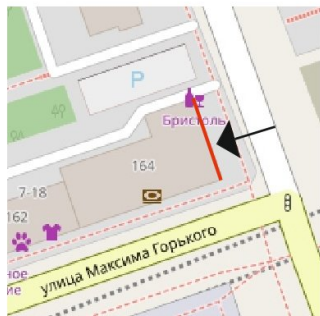
АНАЛИЗ СУЩЕСТВУЮЩЕГО ПОЛОЖЕНИЯ

СХЕМА РАЗМЕЩЕНИЯ



ул. Горького, д.164



ПЛАН-СХЕМА



УСЛОВНЫЕ ОБОЗНАЧЕНИЯ

-  СООТВЕТСТВУЕТ ПРАВИЛАМ
 НЕ СООТВЕТСТВУЕТ ПРАВИЛАМ

Информационные фасадные конструкции



Зона размещения фасадной информационной конструкции

ИНФ.КОНСТР.

Информационная настенная конструкция (объемные буквы и элементы Н до 350 мм)



Информационная консольная конструкция (объемный элемент, лайтбокс, Н до 400 мм)



Конструкции в витринах (внутренняя) (трафаретная печать, неон, лайтбокс не более 1/5 S витрины)

АНАЛИЗ СУЩЕСТВУЮЩЕГО ПОЛОЖЕНИЯ

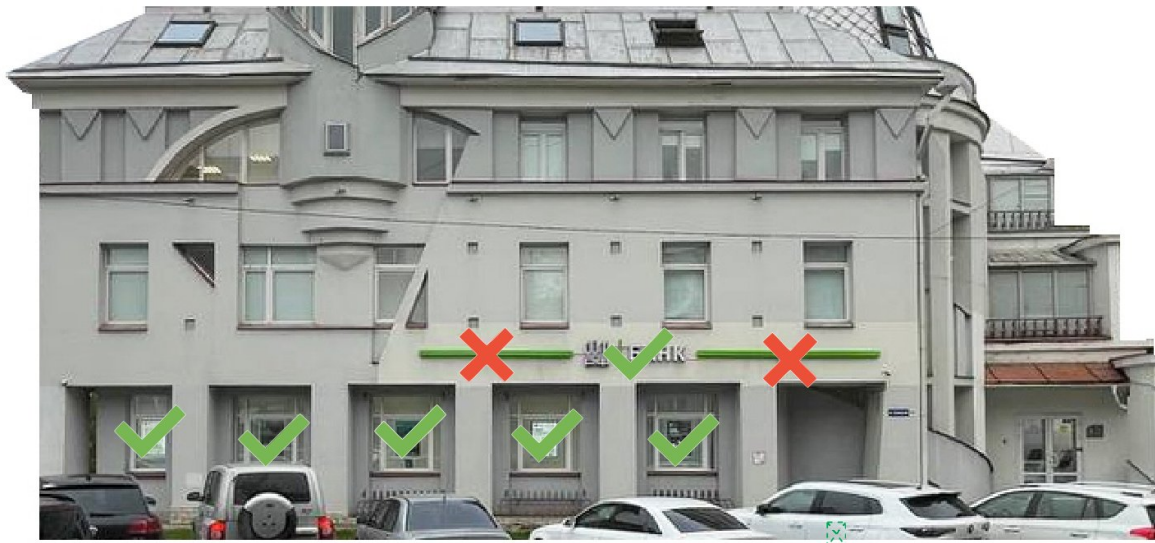


СХЕМА РАЗМЕЩЕНИЯ



ПЛАН-СХЕМА



УСЛОВНЫЕ ОБОЗНАЧЕНИЯ



СООТВЕТСТВУЕТ ПРАВИЛАМ



НЕ СООТВЕТСТВУЕТ ПРАВИЛАМ

Информационные фасадные конструкции



Зона размещения фасадной информационной конструкции

ИНФ.КОНСТР.

Информационная настенная конструкция (объемные буквы и элементы Н до 350 мм)



Конструкции в витринах (внутренняя) (трафаретная печать, неон, лайтбокс не более 1/5 S витрины)



Информационная консольная конструкция (объемный элемент, лайтбокс, Н до 400 мм)

АНАЛИЗ СУЩЕСТВУЮЩЕГО ПОЛОЖЕНИЯ



СХЕМА РАЗМЕЩЕНИЯ



ул. Ошарская, д.52А

ПЛАН-СХЕМА



УСЛОВНЫЕ ОБОЗНАЧЕНИЯ



СООТВЕТСТВУЕТ ПРАВИЛАМ



НЕ СООТВЕТСТВУЕТ ПРАВИЛАМ

Информационные фасадные конструкции



Зона размещения фасадной информационной конструкции

ИНФ.КОНСТР.

Информационная настенная конструкция (объемные буквы и элементы Н до 350 мм)



Конструкции в витринах (внутренняя) (трафаретная печать, неон, лайтбокс не более 1/5 S витрины)

АНАЛИЗ СУЩЕСТВУЮЩЕГО ПОЛОЖЕНИЯ



СХЕМА РАЗМЕЩЕНИЯ



ПЛАН-СХЕМА



УСЛОВНЫЕ ОБОЗНАЧЕНИЯ



СООТВЕТСТВУЕТ ПРАВИЛАМ



НЕ СООТВЕТСТВУЕТ ПРАВИЛАМ

Информационные фасадные конструкции



Зона размещения фасадной информационной конструкции

ИНФ.КОНСТР.

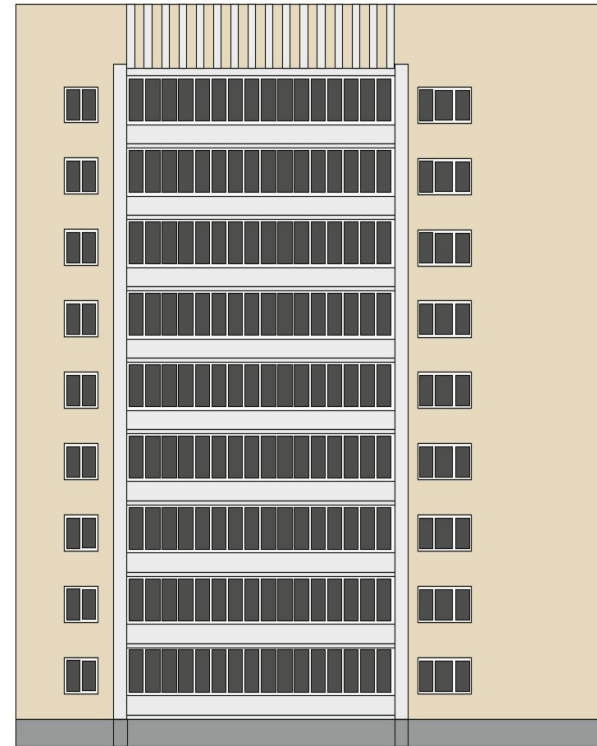
Информационная настенная конструкция (объемные буквы и элементы Н до 350 мм)

АНАЛИЗ СУЩЕСТВУЮЩЕГО ПОЛОЖЕНИЯ



СХЕМА РАЗМЕЩЕНИЯ

ул. Ошарская, д.56



ПЛАН-СХЕМА



УСЛОВНЫЕ ОБОЗНАЧЕНИЯ



СООТВЕТСТВУЕТ ПРАВИЛАМ



НЕ СООТВЕТСТВУЕТ ПРАВИЛАМ

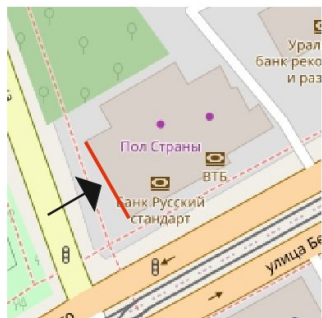
АНАЛИЗ СУЩЕСТВУЮЩЕГО ПОЛОЖЕНИЯ



СХЕМА РАЗМЕЩЕНИЯ



ПЛАН-СХЕМА



УСЛОВНЫЕ ОБОЗНАЧЕНИЯ



СООТВЕТСТВУЕТ ПРАВИЛАМ



НЕ СООТВЕТСТВУЕТ ПРАВИЛАМ

Информационные фасадные конструкции



Зона размещения фасадной информационной конструкции

ИНФ. КОНСТР.

Информационная настенная конструкция (объемные буквы Н до 450 мм, объемные элементы Н до 500 мм)



Конструкции в витринах (внутренняя) (графаретная печать, неон, лайтбокс не более 1/5 S витрины)