



АДМИНИСТРАЦИЯ ГОРОДА НИЖНЕГО НОВГОРОДА
ПОСТАНОВЛЕНИЕ

07.11.2025

№ 14089

Г

Г

О внесении изменений в постановление администрации города Нижнего Новгорода от 03.11.2021 № 4834

В соответствии с Правилами размеще-

ния информационных конструкций на территории муниципального образования городской округ Нижний Новгород, утвержденных постановлением администрации города от 29.03.2023 № 1826, статьей 46 Устава города Нижнего Новгорода администрация города Нижнего Новгорода **постановляет**:

1. Внести изменения в архитектурно-художественную концепцию улицы Рождественская, утвержденную постановлением администрации города Нижнего Новгорода от 03.11.2021 № 4834, изложив приложение в новой редакции, согласно приложению к настоящему постановлению.

2. Управлению информационной политики администрации города Нижнего Новгорода обеспечить опубликование настоящего постановления в официальном средстве массовой информации - газете «День города. Нижний Новгород», в газете «Маяк+», в сетевом издании «Маяк».

3. Юридическому департаменту администрации города Нижнего Новгорода (Витушкина Т.А.) обеспечить размещение постановления на официальном сайте администрации города Нижнего Новгорода в информационно-телекоммуникационной сети «Интернет».

Исполняющий полномочия
главы города

Д.А.Скалкин

А.Н.Коновница 467 10 36

ПРИЛОЖЕНИЕ
к постановлению администрации
города
от 07.11.2025 № 14089

Архитектурно - художественная концепция улицы Рождественская
в Нижегородском районе города Нижнего Новгорода

ПОЯСНИТЕЛЬНАЯ ЗАПИСКА

ул. Рождественская

Архитектурно-художественная концепция внешнего облика улицы Рождественская

Целью разработки архитектурно-художественной концепции является:

- формирование полноценной архитектурно-художественной городской среды, повышение ее качества и художественно-эстетических характеристик;
- модернизация фасадов с учетом архитектурных и исторических особенностей улицы;
- упорядочение размещения информационных конструкций в городе Нижнем Новгороде;
- упорядочение размещения нестационарных торговых объектов в городе Нижнем Новгороде.

Основные задачи разработки концепции:

- упрощение порядка размещения информационных конструкций в соответствии с Правилами размещения информационных конструкций на территории муниципального образования городской округ город Нижний Новгород, утвержденные постановлением администрации города Нижнего Новгорода от 29.03.2023 №1826;
- разработка художественных решений информационных конструкций, гармонично сочетающихся с архитектурными, стилистическими и колористическими особенностями зданий;
- упрощение порядка размещения нестационарных торговых объектов и информационных конструкций в соответствии с постановлением от 30.12.2021 № 6071 «О размещении нестационарных торговых объектов на территории города Нижнего Новгорода и о внесении изменений в постановление администрации города Нижнего Новгорода от 02.09.2013 №3334; от 19.12.2016 №4287; от 19.01.2021 №72; от 22.05.2019 №1613 и с Правилами размещения информационных конструкций на территории муниципального образования города Нижнего Новгорода, утвержденных постановлением администрации г. Нижнего Новгорода от 29.03.2023 №1826;
- определение возможных мест размещения нестационарных торговых объектов и их типов без ущерба для сложившейся градостроительной ситуации и не нарушающих архитектурный облик улицы.

1. Нестационарные торговые объекты

Настоящая концепция определяет места под размещения нестационарных торговых объектов и их типы (за исключением прилегающих нестационарных кафе), с учетом сохранения внешнего архитектурного облика территории. Нестационарные торговые объекты размещаются на территориях пешеходных зон, на проездах, дорожках, площадках с твердым покрытием.

Основные принципы выбора нестационарных торговых объектов, габаритов, конструкций, внешнего вида объектов:

- сохранение архитектурно-художественного облика улицы, благоустройства и декоративных элементов зданий, композиционных осей улицы;
- создание комфортного визуального пространства.

Типы нестационарных торговых объектов, предусмотренных концепцией

Тележка

Конструкция - металл, максимальные габаритные размеры 1500x1000x2000h, 2000x1000x2000h, внешний вид согласно утвержденного каталога форэскизов

Киоск

Конструкция - металл, максимальные габаритные размеры и внешний вид согласно утвержденного каталога форэскизов или индивидуально разработанного проекта, согласованного в установленном порядке, определенном постановлением от 30.12.2021 №6071 «О размещении нестационарных торговых объектов на территории города Нижнего Новгорода и о внесении изменений в постановление администрации города Нижнего Новгорода от 02.09.2013 №3334; от 19.12.2016 № 4287; от 19.01.2021 №72; от 22.05.2019 №1613.

Павильон

Конструкция - металл, максимальные габаритные размеры и внешний вид согласно утвержденного каталога форэскизов или индивидуально разработанного проекта, согласованного в установленном порядке, определенном постановлением от 30.12.2021 №6071 «О размещении нестационарных торговых объектов на территории города Нижнего Новгорода и о внесении изменений в постановление администрации города Нижнего Новгорода от 02.09.2013 №3334; от 19.12.2016 № 4287; от 19.01.2021 №72; от 22.05.2019 №1613.

ПОЯСНИТЕЛЬНАЯ ЗАПИСКА

ул. Рождественская

Внесение изменений в утвержденную архитектурно-художественную концепцию допускается только при условии изменения градостроительной ситуации улицы.

Конструкции нестационарных торговых объектов должны быть легкими, быстровозводимыми, обеспечивать возможность перемещения, транспортировки и блокировки.

Не допускается устройство фундаментов. Высота нестационарного торгового объекта от средней планировочной отметки земли до верхней точки конструкции нестационарного торгового объекта допускается не более 3-х метров.

Информационное оформление определяется фэрэскизом.

2. Информационные конструкции

Анализ существующей ситуации выявил неудовлетворительное состояние наружного информационного оформления рассматриваемых в настоящей концепции территорий. Значительная часть конструкций устарела, кроме того, большое количество конструкций выполнено из некачественных материалов и установлено хаотично, без учета архитектурных, исторических и стилистических особенностей зданий.

По результатам проведенного визуального анализа существующего положения те информационные конструкции, которые в настоящее время отвечают установленным требованиям, были включены в разработанную Архитектурно-художественную Концепцию .

Основные принципы выбора художественного решения информационных конструкций:

- сохранение архитектурно-художественного облика здания, его декоративных элементов, композиционных осей;
- привязка информационных конструкций к существующим входным группам, архитектурным элементам здания (оконным проемам, фризам и т.д.);
- создание комфортного визуального пространства;
- донесение до потенциального потребителя сведений о деятельности организации.

Текстовое наполнение вывесок не является предметом рассмотрения в настоящей концепции и регулируется соответствующими законодательными и нормативными актами.

Настоящая концепция определяет потенциальные места размещения информационных конструкций, которые не будут нарушать внешний архитектурный облик города.

Альбом содержит виды изображений фасадов зданий, строений, сооружений:

- фоторазвертка существующего положения фасада здания, строения, сооружения, с отображением информационных конструкций соответствующих и не соответствующих установленным требованиям;
- фотомонтаж с местами размещения информационных конструкций;
- ортогональный чертеж фасада здания, строения, сооружения с указанием типов и мест размещения информационных конструкций (при необходимости).
- цветовые решение информационны конструкций;
- допустимые шрифты информационных конструкций.

Условные обозначения



Соответствует правилам



Не соответствует правилам

Информационные фасадные конструкции



Зона размещения информационной настенной конструкции

ИНФ.КОНСТР.

Информационные настенные конструкции (объемные буквы и элементы)



Информационная консольная конструкция



Конструкции в витринах (внешняя)



Конструкции в витринах (внутренняя)



Вывески



Декоративное панно

УЛ. РОЖДЕСТВЕНСКАЯ - ПЛОЩАДЬ МАРКИНА. ОПОРНЫЙ ПЛАН





ПРИМЕРЫ ИСПОЛНЕНИЯ НАСТЕННЫХ ИНФОРМАЦИОННЫХ КОНСТРУКЦИЙ

ул. Рождественская

Объемные буквы и элементы

Допустимо размещение объемных декоративных элементов в виде художественного оформления вокруг текстовой части информационной конструкции (рамки, виньетки, багетные рамы и пр.)



Вывески в виде плоских панелей

Допустимо размещение вывесок на фасадах зданий, строений, сооружений только выполненных в полном соответствии с цветами, определенными колористическим решением фасада, либо на бесцветной прозрачной подложке



Конструкции в витринах

Допускается размещение объемных букв и элементов, трафаретной печати (не более 1/5 от площади крупных витрин и не более 1/10 от площади малых витрин)



Объемные буквы и элементы на козырьках входных групп

Козырьки входных групп должны быть выполнены из металла с элементами ковки
Допустимо размещение подвесных информационных конструкций или на фризе козырька



Консольные информационные конструкции

Консольные конструкции размещаются на кованных ножках.
Информационное поле консольной конструкции может быть обрaмлено в кованную рамку или подвешено непосредственно к основанию конструкции.



ТРЕБОВАНИЯ К ИНФОРМАЦИОННЫМ КОНСТРУКЦИЯМ

ул. Рождественская

1. ЦВЕТ

- 1.1. Для уменьшения визуального шума на исторической улице вводятся ограничения по цветовому решению информационных конструкций.
- 1.2. Цветовая гамма информационных конструкций должна быть единой в пределах фасадов одного здания и соответствовать его колористическому решению.
- 1.3. В текстовой и графической части информационной конструкции используется один из следующих цветов Ral :



- 1.4. Допускается использование решения в иных оттенках, приближенных к металлической текстуре



2. МАТЕРИАЛ

- 2.1. Конструкции могут быть изготовлены из металла, дерева, камня, водостойкой фанеры.
- 2.2. Допустимо изготовление букв и элементов из вспененного ПВХ с последующей окраской в разрешенные цвета.
- 2.3. Возможно применение золочения, обработка поталью, кракелюр, искусственное состаривание.
- 2.4. Основание консольной конструкции, которое крепится к зданию, строению, сооружению должно быть кованым и тонированным в черный цвет.



3. ШРИФТ

- 3.1. Шрифт информационной конструкции должен соответствовать Правилам размещения информационных конструкций в городе Нижнем Новгороде № 1826 от 29.03.2023: быть читаемым и соответствовать архитектурному решению фасада здания
- 3.2. Допускается соответствие этимологии языка и лексикографии конца XIX - начала XX в.в. в орфографии, грамматике и оборотах речи при разработке текстовой части информационных конструкций, использование декоративных элементов и нанесение художественных рисунков на информационное поле консольных конструкций, в соответствии с образцами XIX - начала XX в.в
- 3.3. Недопустимо использовать акцидентные и декоративные шрифты, а также шрифты, имитирующие каллиграфию и рукописные надписи, так как они имеют сложное художественное оформление и затрудняют читаемость.
- 3.4. Недопустимо искажать буквы, в том числе растягивать по ширине или высоте, применять различный интервал (горизонтальный или вертикальный промежуток между символами) и смещение символов со строки в пределах одного слова.
- 3.5. Недопустимо дублирование информации идентичного содержания в пределах одного фасада здания, строения, сооружения.

улица
РОЖДЕСТВЕНСКАЯ



4. ОБЩИЕ РЕКОМЕНДАЦИИ К СОДЕРЖАНИЮ ФАСАДОВ

- 4.1. Осуществить размещение блоков систем кондиционирования и вентиляции и другого инженерно-техническое оборудование на фасадах, скрытых от визуального восприятия;
- 4.2. Выполнить реконструкцию/восстановить утраченные оконные и дверные проемы, в соответствии с изначальной архитектурой фасадов

Варианты декоративно-художественного оформления ограждения здания при выполнении фасадных работ.

Декоративно-художественное оформление размещается на ограждении фасадов зданий, устанавливаемом в соответствии с Правилами благоустройства территории муниципального образования городская округ город Нижний Новгород, утвержденными решением городской Думы города Нижнего Новгорода от 26.12.2018 №272 (Тип 4).

Оформление ограждения является частью общегородского системного упорядоченного обустройства мест проведения работ по фасадам и кровлям зданий и сооружений, размещающихся в городской застройке.

Вариант 1

Размещение универсального изображения «перезагрузки» на фотографии вида города.



УНИВЕРСАЛЬНАЯ ПЕРЕЗАГРУЗКА С ФРАЗАМИ БУДУЩИХ ПЕРЕМЕН



Вариант 2

Фотореалистичное либо графическое изображение ремонтируемого фасада здания.



Вариант 3

Декоративно-художественное оформление «Столица закатов», подразумевает собой фасад, раскрывающийся в виде штор театра с видом на панораму города.



Анализ существующего положения

Ул. Рождественская, д. 1

ОКН



Схема размещения

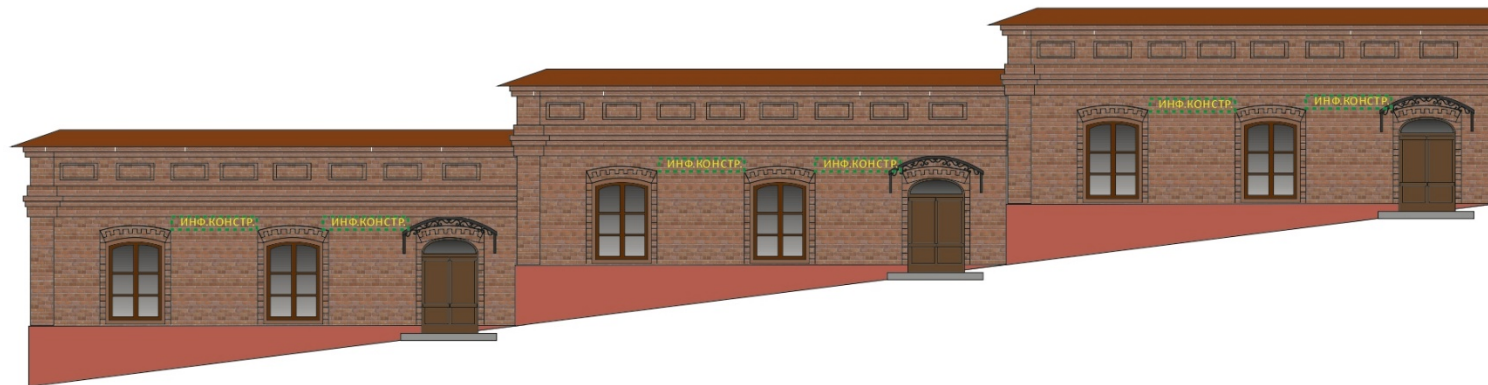


Схема плана



Условные обозначения



Соответствует правилам

Не соответствует правилам

Информационные фасадные конструкции

Зона размещения
информационной
настенной конструкции**ИНФ.КОНСТР.**Информационные настенные
конструкции (объемные буквы и
элементы Н до 350мм)

Анализ существующего положения

Ул. Рождественская, д. 3, 5, 7, 9/18

ОКН



Схема размещения



Схема плана



Условные обозначения



Соответствует правилам



Не соответствует правилам

Информационные фасадные конструкции

Зона размещения
информационной
настенной конструкции**ИНФ.КОНСТР.**Информационные настенные
конструкции (объемные буквы и
элементы Н до 400мм)

Вывески

Анализ существующего положения

Ул. Рождественская, д. 11-13

Паспорт на декоративный
ремонт и окраску фасада - 62/22, 306/21

Схема размещения



Схема плана



Условные обозначения



Соответствует правилам



Не соответствует правилам

Информационные фасадные конструкции

Зона размещения
информационной
настенной конструкции**ИНФ.КОНСТР.**Информационные настенные
конструкции (объемные буквы и
элементы Н до 400мм)

Вывески

Анализ существующего положения



Ул. Рождественская, д. 2

ОКН

Схема плана



Условные обозначения



Соответствует правилам



Не соответствует правилам

Схема размещения



Информационные фасадные конструкции

Зона размещения
информационной
настенной конструкции**ИНФ.КОНСТР.**Информационные настенные
конструкции (объемные буквы и
элементы Н до 350мм)

Анализ существующего положения

Зеленский съезд, д.10



Схема плана



Условные обозначения

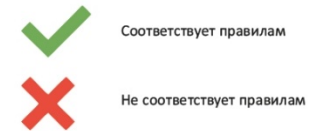


Схема размещения



Информационные фасадные конструкции

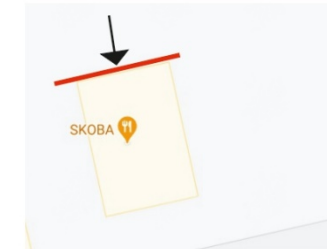


Анализ существующего положения

Ул. Рождественская, д. 4



Схема плана



Условные обозначения



Соответствует правилам



Не соответствует правилам

Схема размещения

Информационные фасадные конструкции



Зона размещения
информационной
настенной конструкции

ИНФ.КОНСТР.

Информационные настенные
конструкции (объемные буквы и
элементы Н до 350мм)



Анализ существующего положения



Ул. Рождественская, д. 17

ВОКН

Схема плана



Условные обозначения

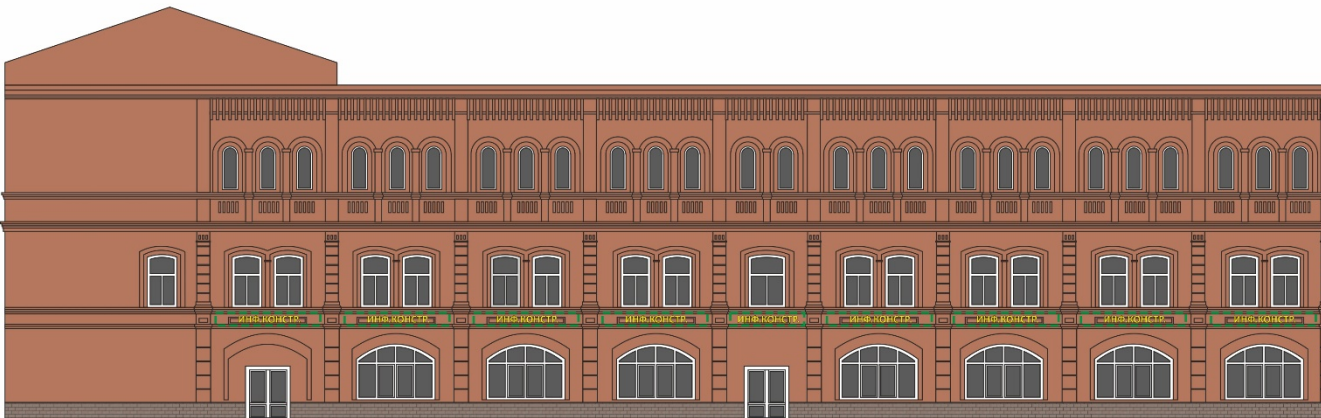


Соответствует правилам



Не соответствует правилам

Схема размещения



Информационные фасадные конструкции

Зона размещения
информационной
настенной конструкции**ИНФ.КОНСТР.**Информационные настенные
конструкции (объемные буквы и
элементы Н до 400мм)

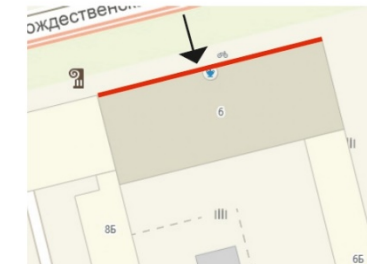
Анализ существующего положения



Ул. Рождественская, д. 6

ОКН

Схема плана



Условные обозначения



Соответствует правилам



Не соответствует правилам

Схема размещения



Информационные фасадные конструкции

Зона размещения
информационной
настенной конструкции**ИНФ.КОНСТР.**Информационные настенные
конструкции (объемные буквы и
элементы Н до 350мм)Конструкции в витринах
(внутренняя)

Вывески

Анализ существующего положения



Ул. Рождественская, д. 8

ОКН

Схема плана



Условные обозначения



Соответствует правилам



Не соответствует правилам

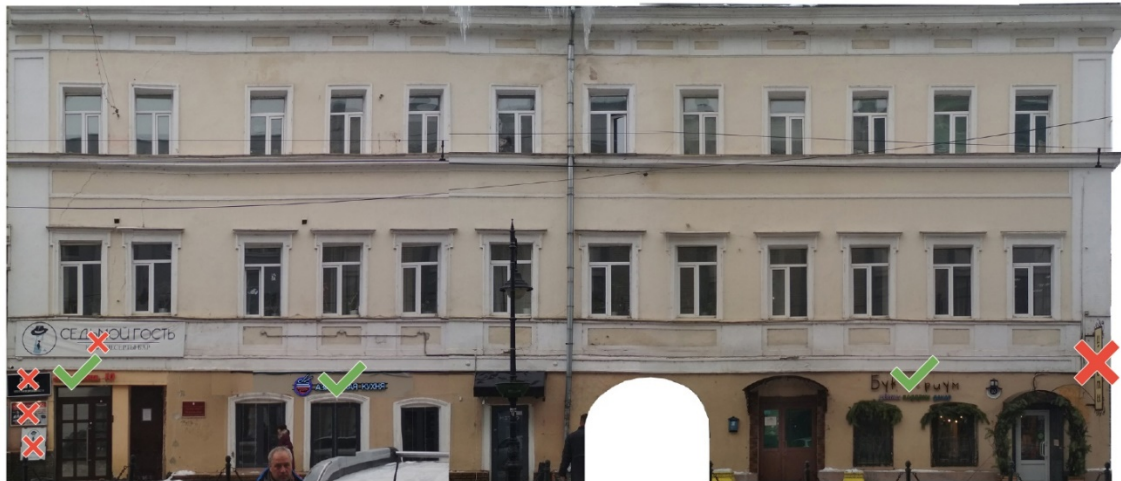
Информационные фасадные конструкции

Схема размещения

Зона размещения
информационной
настенной конструкции**ИНФ.КОНСТР.**Информационные настенные
конструкции (объемные буквы и
элементы Н до 350мм)Конструкции в витринах
(внешняя, объемные буквы
и элементы Н до 350 мм)

Вывески

Анализ существующего положения



Ул. Рождественская, д. 10

Схема плана



Условные обозначения



Соответствует правилам



Не соответствует правилам

Схема размещения



Информационные фасадные конструкции

Зона размещения
информационной
настенной конструкции**ИНФ. КОНСТР.**Информационные настенные
конструкции (объемные буквы и
элементы Н до 350мм)Конструкции в витринах
(внешняя, объемные буквы
и элементы Н до 350 мм)

Вывески

Анализ существующего положения



Ул. Рождественская, д. 12

ОКН

Схема плана



Условные обозначения



Соответствует правилам



Не соответствует правилам

Схема размещения



Информационные фасадные конструкции

Зона размещения
информационной
настенной конструкции**ИНФ. КОНСТР.**Информационные настенные
конструкции (объемные буквы и
элементы Н до 350мм)

Анализ существующего положения



Ул. Рождественская, д. 14

Схема плана



Условные обозначения



Соответствует правилам



Не соответствует правилам

Схема размещения



Информационные фасадные конструкции

Зона размещения
информационной
настенной конструкции**ИНФ.КОНСТР.**Информационные настенные
конструкции (объемные буквы и
элементы Н до 350мм)Конструкции в витринах
(внешняя) (объемные буквы и
элементы Н до 350мм)Информационная консольная
конструкция (размер 350x350мм)

Ул. Рождественская, д. 14а

Паспорт на декоративный
ремонт и окраску фасада - 162/23

Анализ существующего положения



Схема размещения



Схема плана



Условные обозначения



Соответствует правилам



Не соответствует правилам

Информационные фасадные конструкции

Зона размещения
информационной
настенной конструкции**ИНФ.КОНСТР.**Информационные настенные
конструкции (объемные буквы и
элементы Н до 350мм)Конструкции в витринах
(внешняя) (объемные буквы и
элементы Н до 350мм)

Анализ существующего положения



Ул. Рождественская, д. 16

Паспорт на декоративный ремонт и окраску фасада - 163/23

Схема плана



Условные обозначения



Соответствует правилам



Не соответствует правилам

Схема размещения



Информационные фасадные конструкции



Зона размещения информационной настенной конструкции

ИНФ.КОНСТР.

Информационные настенные конструкции (объемные буквы Н до 350мм и элементы Н до 400мм)

Анализ существующего положения

Ул. Рождественская, д. 18

ОКН



Схема размещения

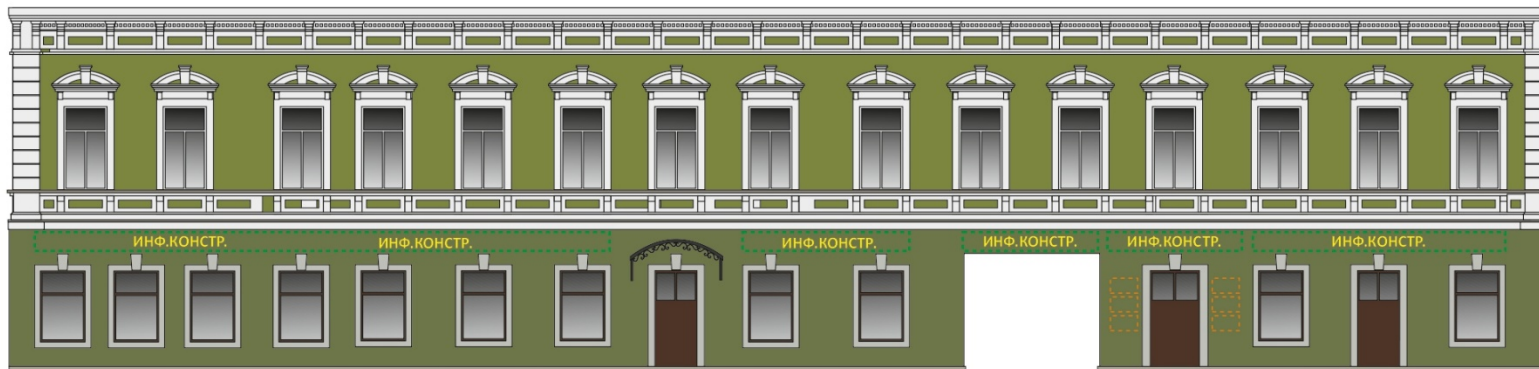





Схема плана



Условные обозначения

-  Соответствует правилам
-  Не соответствует правилам

Информационные фасадные конструкции

-  Зона размещения информационной настенной конструкции
- ИНФ.КОНСТР.** Информационные настенные конструкции (объемные буквы и элементы Н до 350мм)

-  Вывеска в виде плоской панели (из прозрачного материала или Ra1 в цвет фасада)

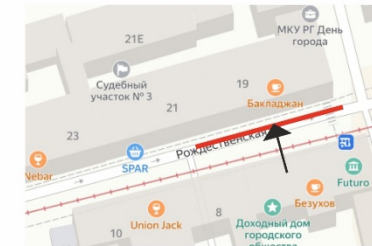
Анализ существующего положения



Ул. Рождественская, д. 19

ОКН

Схема плана



Условные обозначения



Соответствует правилам



Не соответствует правилам

Информационные фасадные конструкции

Схема размещения



Конструкции в витринах (внешняя) (объемные буквы и элементы Н до 350мм)



Вывеска в виде плоской панели (из прозрачного материала или Ra1 в цвет фасада)

Анализ существующего положения



Ул. Рождественская, д. 20

ОКН

Схема плана



Условные обозначения

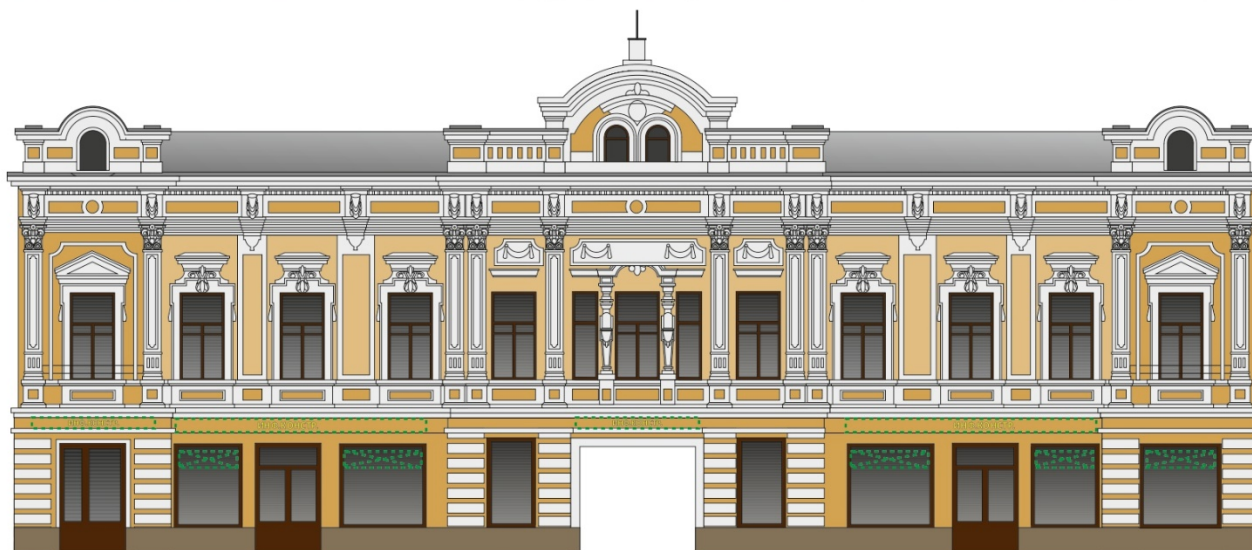


Соответствует правилам



Не соответствует правилам

Схема размещения



Информационные фасадные конструкции

Зона размещения
информационной
настенной конструкции**ИНФ.КОНСТР.**Информационные настенные
конструкции (объемные буквы и
элементы Н до 350мм)Конструкции в витринах
(внутренняя) (трафаретная
печать Н до 350мм)

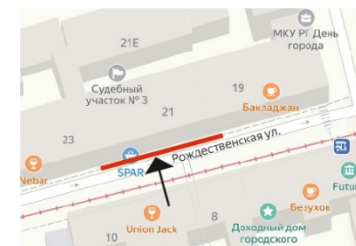
Анализ существующего положения



Ул. Рождественская, д. 21

ОКН

Схема плана



Условные обозначения



Соответствует правилам



Не соответствует правилам

Схема размещения



Информационные фасадные конструкции

Зона размещения
информационной
настенной конструкции**ИНФ.КОНСТР.**Информационные настенные
конструкции (объемные буквы и
элементы Н до 350мм)Конструкции в витринах
(внешняя) (объемные буквы и
элементы Н до 350мм)

Анализ существующего положения

Ул. Рождественская, д. 22



Схема размещения



Схема плана



Условные обозначения



Соответствует правилам



Не соответствует правилам

Информационные фасадные конструкции



Зона размещения информационных конструкций Н -350мм

ИНФ.КОНСТР.

Информационные настенные конструкции (объемные буквы и элементы Н до 350мм)



Информационная консольная конструкция

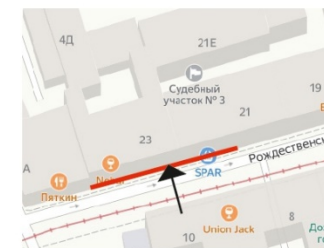
Анализ существующего положения



Ул. Рождественская, д. 23

ОКН

Схема плана



Условные обозначения



Соответствует правилам



Не соответствует правилам

Схема размещения



Информационные фасадные конструкции

Зона размещения
информационной
настенной конструкции**ИНФ. КОНСТР.**Информационные настенные
конструкции (объемные буквы и
элементы Н до 350мм)Вывеска в виде плоской панели
(из прозрачного материала или
RAL в цвет фасада)

Декоративное панно

Анализ существующего положения

Ул. Рождественская, д. 24

ОКН

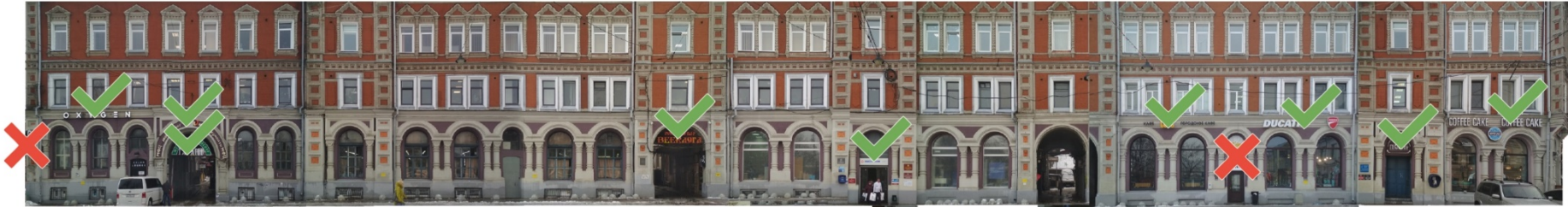


Схема размещения



Схема плана



Условные обозначения



Соответствует правилам



Не соответствует правилам

Информационные фасадные конструкции



Зона размещения информационных конструкций Н -350мм

ИНФ.КОНСТР.

Информационные настенные конструкции (объемные буквы и элементы Н до 350мм)



Вывеска в виде плоской панели (из прозрачного материала или Ral в цвет фасада)



Конструкции в витринах (внешняя) (объемные буквы и элементы Н до 350мм)

Анализ существующего положения



Ул. Рождественская, д. 25

ОКН

Схема плана



Условные обозначения

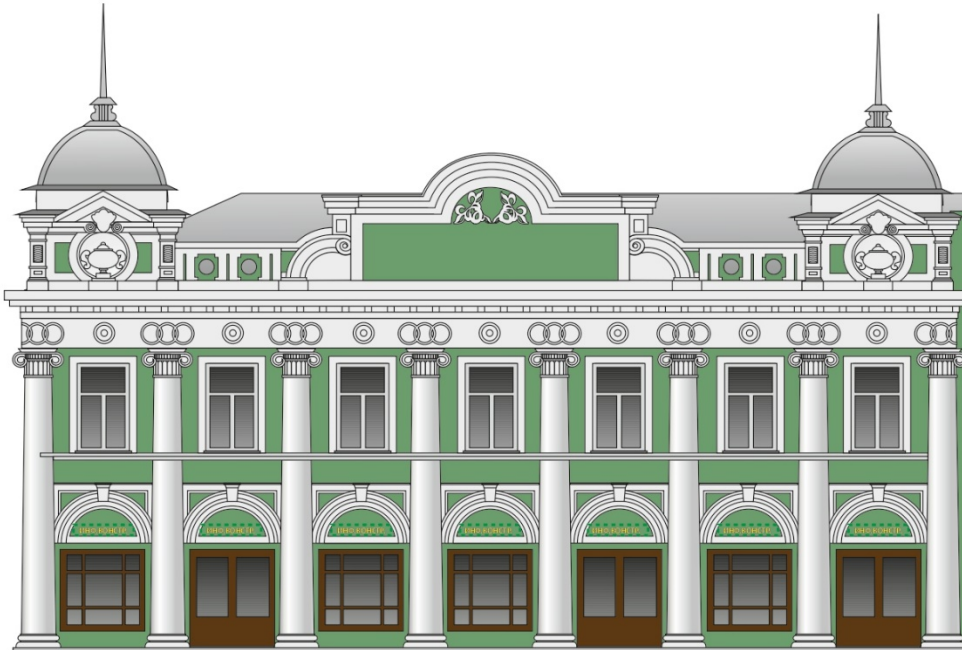


Соответствует правилам



Не соответствует правилам

Схема размещения



Информационные фасадные конструкции

Зона размещения
информационной
настенной конструкции**ИНФ.КОНСТР.**Информационные настенные
конструкции (объемные буквы и
элементы Н до 350мм)

Ул. Рождественская, д. 26

Анализ существующего положения



Схема размещения

ОКН



Схема плана



Условные обозначения



Соответствует правилам



Не соответствует правилам

Информационные фасадные конструкции

Зона размещения
информационной
настенной конструкции**ИНФ.КОНСТР.**Информационные настенные
конструкции (объемные буквы и
элементы Н до 350мм)Конструкции в витринах
(внешняя) (объемные буквы и
элементы Н до 350мм)

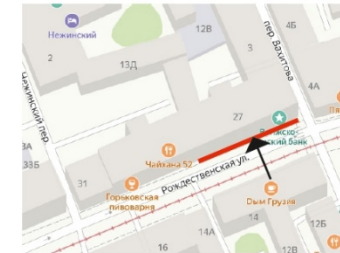
Анализ существующего положения



Ул. Рождественская, д. 27

ОКН

Схема плана



Условные обозначения



Соответствует правилам



Не соответствует правилам

Схема размещения



Информационные фасадные конструкции

Вывеска в виде плоской панели
(из прозрачного материала или
RAL в цвет фасада)

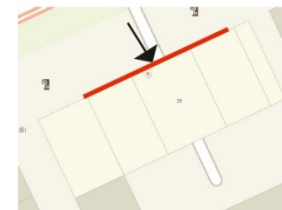
Анализ существующего положения



Ул. Рождественская, д. 28-28а

ОКН

Схема плана



Условные обозначения



Соответствует правилам



Не соответствует правилам

Схема размещения



Информационные фасадные конструкции



Зона размещения информационных конструкций Н -350мм

ИНФ.КОНСТР.

Информационные настенные конструкции (объемные буквы и элементы Н до 350мм)



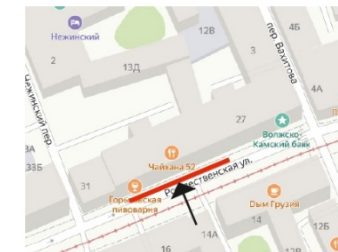
Информационная консольная конструкция (размер 350х350мм)

Анализ существующего положения



Ул. Рождественская, д. 29

Схема плана



Условные обозначения



Соответствует правилам



Не соответствует правилам

Схема размещения



Информационные фасадные конструкции

Зона размещения
информационных
конструкций Н - 350мм**ИНФ.КОНСТР.**Информационные настенные
конструкции (объемные буквы и
элементы Н до 350мм)

Анализ существующего положения



Ул. Рождественская, д. 30

ОКН

Схема плана



Условные обозначения



Соответствует правилам



Не соответствует правилам

Схема размещения



Информационные фасадные конструкции

Зона размещения
информационной
настенной конструкции**ИИФ.КОНСТР.**Информационные настенные
конструкции (объемные буквы и
элементы Н до 350мм)

Анализ существующего положения

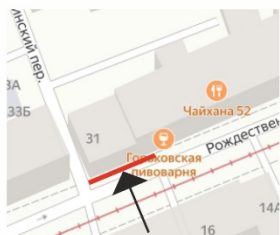
Ул. Рождественская, д. 31

ОКН



Схема размещения

Схема плана



Условные обозначения



Соответствует правилам



Не соответствует правилам

Информационные фасадные конструкции

Зона размещения
информационной
настенной конструкции**ИНФ.КОНСТР.**Информационные настенные
конструкции (объемные буквы и
элементы Н до 350мм)

Анализ существующего положения



Ул. Рождественская, д. 32

ОКН

Схема плана



Условные обозначения



Соответствует правилам



Не соответствует правилам

Схема размещения



Информационные фасадные конструкции



Конструкции в витринах (внешняя) (объемные буквы и элементы Н до 350мм)

Анализ существующего положения

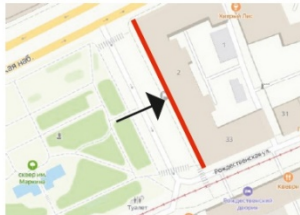
Ул. Рождественская, д. 33



Схема размещения



Схема плана



Условные обозначения



Соответствует правилам



Не соответствует правилам

Информационные фасадные конструкции

Вывеска в виде плоской панели
(из прозрачного материала или
RAL в цвет фасада)Зона размещения
информационной
настенной конструкции**ИНФ.КОНСТР.**Информационные настенные
конструкции (объемные буквы и
элементы Н до 550мм)

Анализ существующего положения

пл. Маркина, д. 3

ОКН

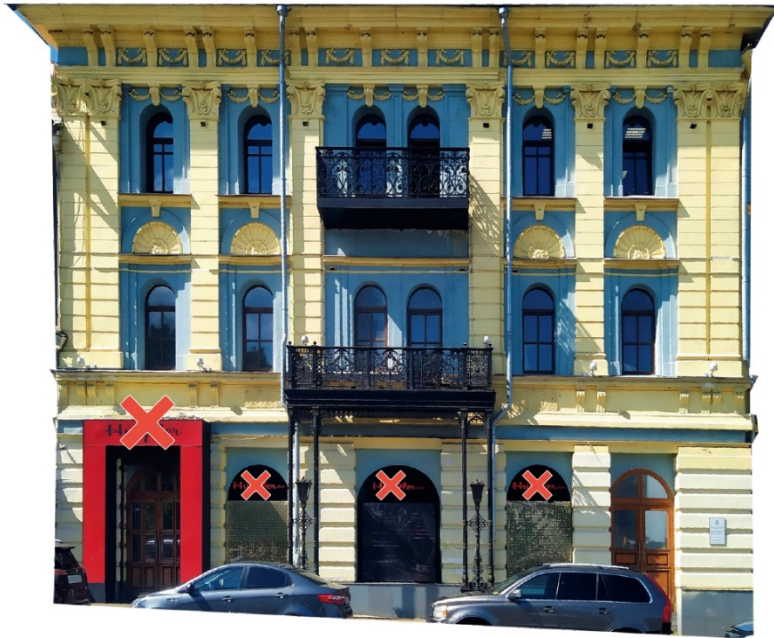


Схема размещения

Схема плана



Условные обозначения



Соответствует правилам



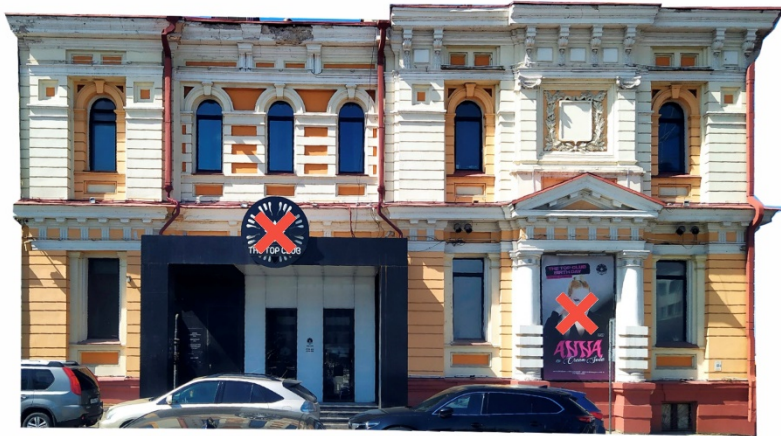
Не соответствует правилам

Информационные фасадные конструкции

Зона размещения
информационной
настенной конструкции**ИНФ.КОНСТР.**Информационные настенные
конструкции (объемные буквы и
элементы Н до 350мм)

Анализ существующего положения

пл. Маркина, д. 3



ОКН



Схема размещения

Схема плана



Условные обозначения



Соответствует правилам



Не соответствует правилам

Информационные фасадные конструкции



Декоративное панно

Анализ существующего положения



Ул. Рождественская, д. 34-36а

ОКН

Паспорт на декоративный ремонт и окраску фасада - 106/21

Схема плана



Условные обозначения



Соответствует правилам



Не соответствует правилам

Схема размещения



Информационные фасадные конструкции



Зона размещения информационной настенной конструкции

ИНФ.КОНСТР.

Информационные настенные конструкции (объемные буквы и элементы Н до 350мм)



Информационная консольная конструкция (размер 350x350мм)

Анализ существующего положения

Ул. Рождественская, д. 35/5

ОКН



Схема размещения

Схема плана



Условные обозначения



Соответствует правилам



Не соответствует правилам

Информационные фасадные конструкции

Зона размещения
информационной
настенной конструкции**ИНФ.КОНСТР.**Информационные настенные
конструкции (объемные буквы и
элементы Н до 350мм)

Анализ существующего положения



Ул. Рождественская, д. 35

ОКН

Схема плана



Условные обозначения



Соответствует правилам



Не соответствует правилам

Схема размещения



Информационные фасадные конструкции

Зона размещения
информационной
настенной конструкции**ИНФ.КОНСТР.**Информационные настенные
конструкции (объемные буквы и
элементы Н до 350мм)

Анализ существующего положения

Ул. Рождественская, д. 36

Паспорт на декоративный ремонт и окраску фасада - 164/23

Схема плана



Условные обозначения



Соответствует правилам



Не соответствует правилам

Схема размещения



Информационные фасадные конструкции



Зона размещения информационной настенной конструкции

ИНФ.КОНСТР.

Информационные настенные конструкции (объемные буквы и элементы Н до 350мм)



Конструкции в витринах (внутренняя, объемные буквы и элементы Н до 350мм)

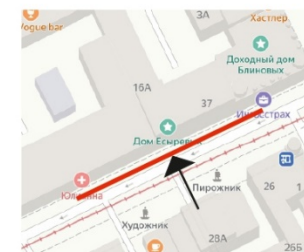
Анализ существующего положения



Ул. Рождественская, д. 37

ОКН

Схема плана



Условные обозначения



Соответствует правилам



Не соответствует правилам

Схема размещения



Информационные фасадные конструкции

Зона размещения
информационной
настенной конструкции**ИНФ.КОНСТР.**Информационные настенные
конструкции (объемные буквы
и элементы Н до 350мм)Вывеска в виде плоской панели
(из прозрачного материала или
Ral в цвет фасада)

Анализ существующего положения

Ул. Рождественская, д. 38

Паспорт на декоративный
ремонт и окраску фасада - 165/23

Схема размещения



Схема плана



Условные обозначения



Соответствует правилам



Не соответствует правилам

Информационные фасадные конструкции

Зона размещения
информационной
настенной конструкции**ИНФ.КОНСТР.**Информационные настенные
конструкции (объемные буквы и
элементы Н до 350мм)Вывеска в виде плоской панели
(из прозрачного материала или
RAL в цвет фасада)Конструкции в витринах
(внешняя) (объемные буквы и
элементы Н до 350мм)

Анализ существующего положения

Ул. Рождественская, д. 39

Паспорт на декоративный
ремонт и окраску фасада - 338/21

Схема размещения

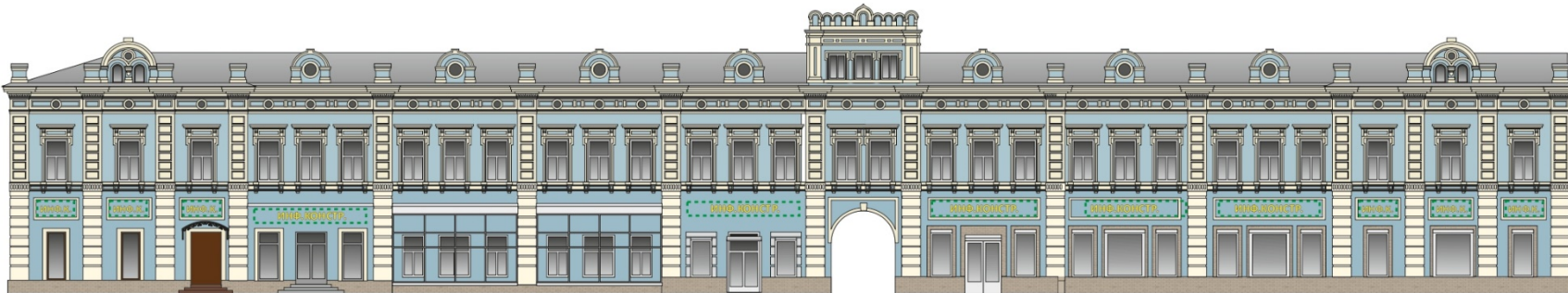


Схема плана



Условные обозначения



Соответствует правилам



Не соответствует правилам

Информационные фасадные конструкции

Зона размещения информационных
конструкций Н -350мм**ИНФ.КОНСТР.**Информационные настенные
конструкции (объемные буквы и
элементы Н до 350мм)

Анализ существующего положения



Ул. Рождественская, д. 40

ОКН

Схема плана



Условные обозначения

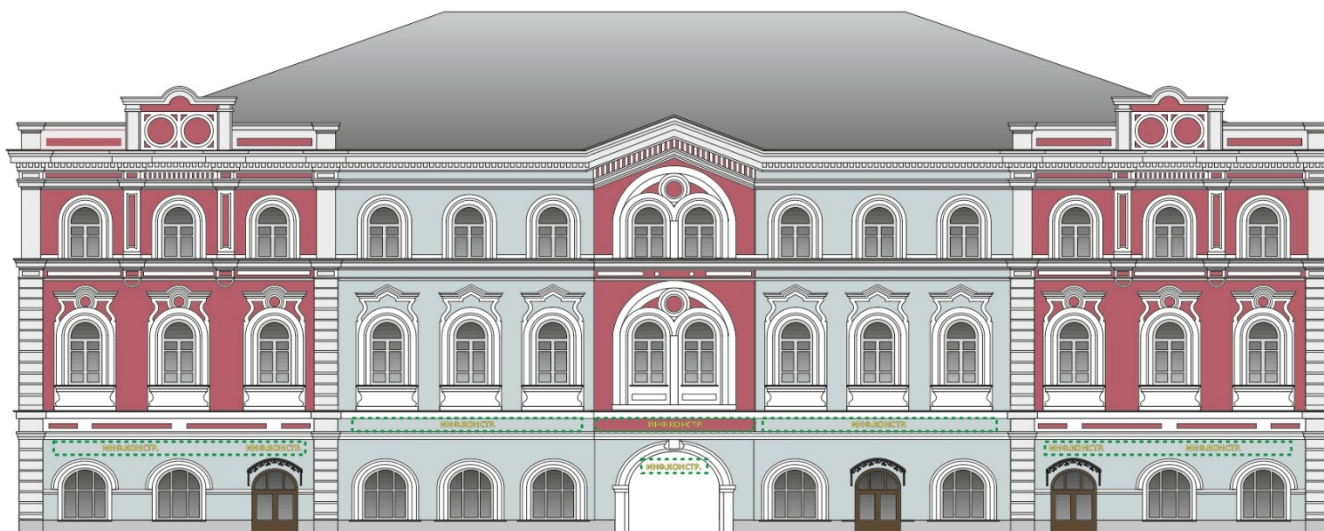


Соответствует правилам



Не соответствует правилам

Схема размещения



Информационные фасадные конструкции

Зона размещения
информационной
настенной конструкции**ИНФ.КОНСТР.**Информационные настенные
конструкции (объемные буквы и
элементы Н до 350мм)

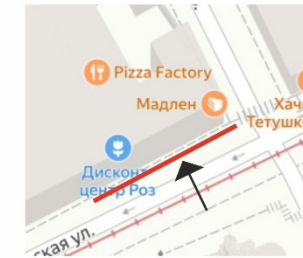
Анализ существующего положения



Ул. Рождественская, д. 41

ОКН

Схема плана



Условные обозначения



Соответствует правилам



Не соответствует правилам

Схема размещения



Информационные фасадные конструкции

Зона размещения
информационной
настенной конструкции**ИНФ.КОНСТР.**Информационные настенные
конструкции (объемные буквы и
элементы Н до 350мм)

Анализ существующего положения

Ул. Рождественская, д. 42

ОКН

Схема плана



Условные обозначения



Соответствует правилам



Не соответствует правилам



Схема размещения

Информационные фасадные конструкции

Зона размещения
информационной
настенной конструкции**ИНФ.КОНСТР.**Информационные настенные
конструкции (объемные буквы и
элементы Н до 350мм)

Анализ существующего положения

Ул. Рождественская, д. 43

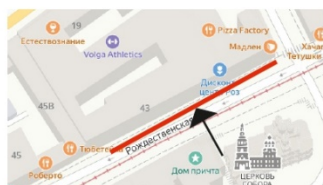
ОКН



Схема размещения



Схема плана



Условные обозначения



Соответствует правилам



Не соответствует правилам

Информационные фасадные конструкции

Зона размещения
информационной
настенной конструкцииКонструкция в витрине
(объемные буквы и элементы
Н до 350мм)**ИНФ.КОНСТР.**Информационные настенные
конструкции (объемные буквы и
элементы Н до 350мм)

Ул. Рождественская, д. 44

Паспорт на декоративный
ремонт и окраску фасада - 166/23

Схема размещения

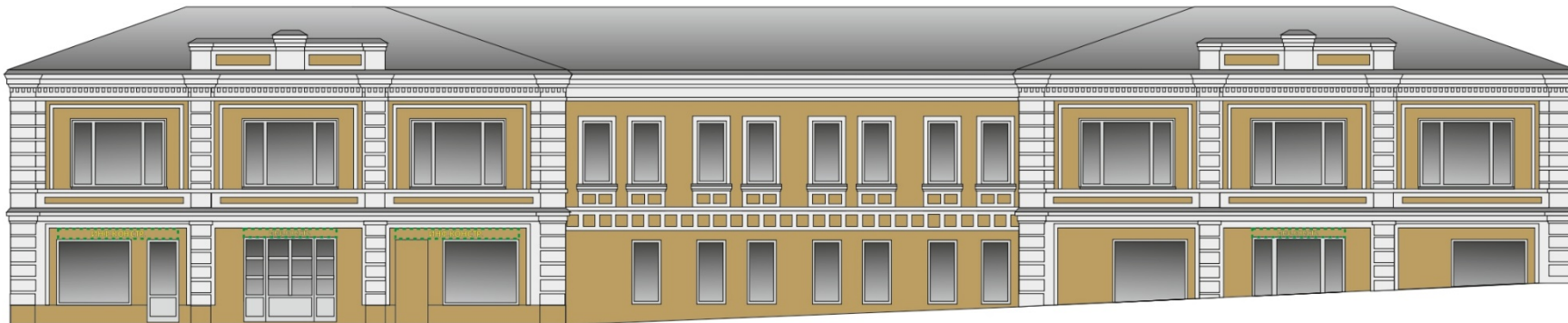


Схема плана



Условные обозначения



Соответствует правилам



Не соответствует правилам

Информационные фасадные конструкции

Зона размещения
информационной
настенной конструкции**ИНФ.КОНСТР.**Информационные настенные
конструкции (объемные буквы и
элементы Н до 350мм)

Анализ существующего положения

Ул. Рождественская, д. 45

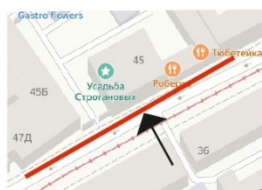
ОКН



Схема размещения



Схема плана



Условные обозначения



Соответствует правилам



Не соответствует правилам

Информационные фасадные конструкции

Зона размещения
информационной
настенной конструкции**ИНФ.КОНСТР.**Информационные настенные
конструкции (объемные буквы и
элементы Н до 350мм)

Анализ существующего положения

Ул. Рождественская, д. 46

ОКН



Схема размещения



Схема плана



Условные обозначения



Соответствует правилам

Не соответствует правилам

Информационные фасадные конструкции

Зона размещения
информационной
настенной конструкции**ИНФ.КОНСТР.**Информационные настенные
конструкции (объемные буквы и
элементы Н до 350мм)

Анализ существующего положения



Ул. Рождественская, д. 47Д

Схема плана



Условные обозначения

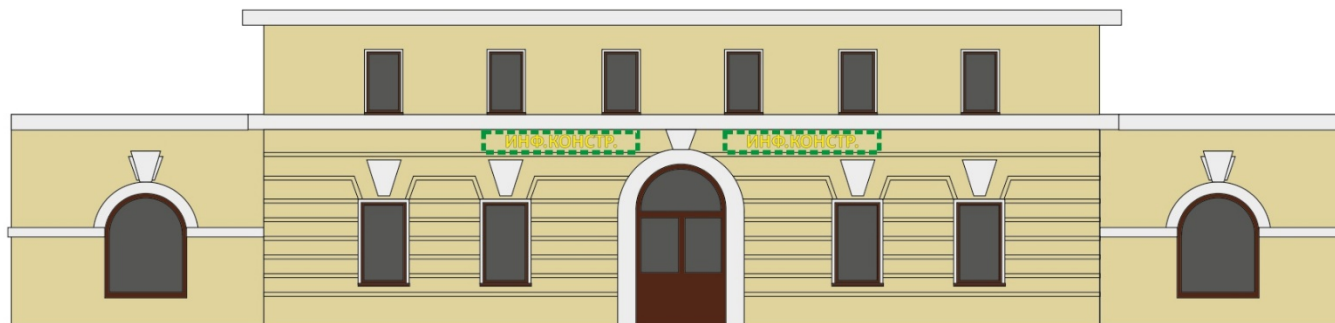


Соответствует правилам



Не соответствует правилам

Схема размещения



Информационные фасадные конструкции

Зона размещения
информационной
настенной конструкции**ИНФ.КОНСТР.**Информационные настенные
конструкции (объемные буквы и
элементы Н до 350мм)

Анализ существующего положения



Ул. Рождественская, д. 47А, 47С

ОКН

Схема плана



Условные обозначения



Соответствует правилам



Не соответствует правилам

Схема размещения



Информационные фасадные конструкции

Зона размещения
информационной
настенной конструкции**ИНФ.КОНСТР.**Информационные настенные
конструкции (объемные буквы и
элементы Н до 350мм)Информационная консольная
конструкция (размер 350x350мм)

Анализ существующего положения

Ул. Рождественская, д. 49

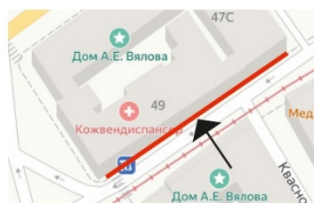
ОКН



Схема размещения



Схема плана



Условные обозначения



Соответствует правилам



Не соответствует правилам

Информационные фасадные конструкции

Зона размещения
информационной
настенной конструкцииВывеска в виде плоской панели
(из прозрачного материала или
Ra1 в цвет фасада)**ИНФ.КОНСТР.**Информационные настенные
конструкции (объемные буквы и
элементы Н до 350мм)