



**АДМИНИСТРАЦИЯ ГОРОДА НИЖНЕГО НОВГОРОДА**  
**ПОСТАНОВЛЕНИЕ**

06.11.2025

№ 14028

Г

Г

**О внесении изменений в постановление администрации города Нижнего Новгорода от 26.01.2022 № 262**

В соответствии с Правилами раз-

мещения информационных конструкций на территории муниципального образования городской округ Нижний Новгород, утвержденными постановлением администрации города от 29.03.2023 № 1826, статьей 46 Устава города Нижнего Новгорода администрация города Нижнего Новгорода **постановляет**:

1. Внести изменения в архитектурно-художественную концепцию улицы Кожевенная, утвержденную постановлением администрации города Нижнего Новгорода от 26.01.2022 № 262, изложив приложение в новой редакции согласно приложению к настоящему постановлению.

2. Управлению информационной политики администрации города Нижнего Новгорода обеспечить опубликование настоящего постановления в официальном средстве массовой информации - газете «День города. Нижний Новгород», в газете «Маяк+», в сетевом издании «Маяк».

3. Юридическому департаменту администрации города Нижнего Новгорода (Витушкина Т.А.) обеспечить размещение постановления на официальном сайте администрации города Нижнего Новгорода в информационно-телекоммуникационной сети «Интернет».

Исполняющий полномочия  
главы города

Д.А.Скалкин

А.Н.Коновницына  
467 10 44

ПРИЛОЖЕНИЕ  
к постановлению администрации  
города  
от 06.11.2025 № 14028

Архитектурно - художественная концепция улицы Кожевенная  
в Нижегородском районе города Нижнего Новгорода

## ПОЯСНИТЕЛЬНАЯ ЗАПИСКА

Архитектурно-художественная концепция внешнего облика улицы Кожевенная

**Целью разработки архитектурно-художественной концепции является:**

- упорядочение размещения информационных конструкций в городе Нижнем Новгороде;
- формирование полноценной архитектурно-художественной городской среды;
- повышение туристической привлекательности;

**Основные задачи разработки концепции:**

- упрощение порядка размещения информационных конструкций в соответствии с Правилами Думы г. Нижнего Новгорода от 26.12.2018 №272; благоустройства территорий муниципального образования город Нижний Новгород, принятые решением Городской
- разработка художественных решений информационных конструкций гармонично сочетающихся с архитектурными, стилистическими и колористическими особенностями зданий.
- создание городской идентичности. Сохранение и подчеркивание уникального исторического характера улицы.

**Анализ существующей ситуации** выявил неудовлетворительное состояние наружного информационного оформления рассматриваемых в настоящей концепции территорий. Значительная часть конструкций устарела, кроме того, большое количество конструкций выполнено из некачественных материалов и установлено хаотично, без учета архитектурных, исторических и стилистических особенностей зданий.

По результатам проведенного визуального анализа существующего положения те информационные конструкции, которые в настоящее время отвечают установленным требованиям, были включены в разработанную Архитектурно-художественную Концепцию .

**Основные принципы выбора художественного решения информационных конструкций:**

- сохранение архитектурно-художественного облика здания, его декоративных элементов, композиционных осей;
- привязка информационных конструкций к существующим входным группам, архитектурным элементам здания (оконным проемам, фризам и т.д.);
- создание комфортного визуального пространства;
- донесение до потенциального потребителя сведений о деятельности организации.

*Текстовое наполнение вывесок не является предметом рассмотрения в настоящей концепции и регулируется соответствующими законодательными и нормативными актами.*

**Настоящая концепция** определяет потенциальные места размещения информационных конструкций, которые не будут нарушать внешний архитектурный облик города.

**Альбом содержит виды изображений фасадов зданий, строений, сооружений:**

- фоторазвертка существующего положения фасада здания, строения, сооружения, с отображением информационных конструкций соответствующих и не соответствующих установленным требованиям;
- фотомонтаж с местами размещения информационных конструкций;
- ортогональный чертеж фасада здания, строения, сооружения с указанием типов и мест размещения информационных конструкций (при необходимости);
- требования к цвету, шрифту и материалам размещаемых информационных конструкций;
- примеры исполнения информационных конструкций.

## Ул. Кожевенная

Условные обозначения



Соответствует правилам



Не соответствует правилам

Информационные фасадные конструкции



Зона размещения информационной настенной конструкции

**ИНФ.КОНСТР.**

Информационные настенные конструкции (объемные буквы Н до 300мм и элементы)

**ИНФ.КОНСТР.**

Подвесные информационные конструкции на козырьках (объемные буквы Н до 350мм и элементы)



Информационная консольная конструкция (макс. 300x300 мм)



Вывеска в виде плоской панели (из прозрачного материала или Ral в цвет фасада)



Конструкции в витринах (Трафаретная печать или объемные буквы Н до 300мм)

## ТРЕБОВАНИЯ К ИНФОРМАЦИОННЫМ КОНСТРУКЦИЯМ.

### 1. ЦВЕТ

- 1.1. Для уменьшения визуального шума на исторической улице вводятся ограничения по цветовому решению информационных конструкций.
- 1.2. Цветовая гамма информационных конструкций должна быть единой в пределах фасадов одного здания и соответствовать его колористическому решению.
- 1.3. В текстовой и графической части информационной конструкции используется один из следующих цветов Ral :



- 1.4. Допускается использование решения в иных оттенках, приближенных к глубоким натуральным (дерево, металл, камень, кожа)

### 2. МАТЕРИАЛ

- 2.1. Конструкции могут быть изготовлены из металла, дерева, камня, водостойкой фанеры.
- 2.2. Допустимо изготовление букв и элементов из вспененного ПВХ с последующей окраской в разрешенные цвета.
- 2.3. Возможно применение золочения, обработка поталью, кракелюр, искусственное состаривание.
- 2.4. Основание консольной конструкции, которое крепится к зданию, строению, сооружению должно быть кованым и тонированным в черный цвет.
- 2.5. Подсветка информационных конструкций должна выполняться в технике «контражур», «контровый свет» теплого белого свечения.



### 3. ШРИФТ

- 3.1. Орфография, грамматика и обороты речи, используемые при изготовлении текстовой части информационных конструкций должны соответствовать этимологии языка и лексикографии конца XIX - начала XX в.в.
- 3.2. Декоративные элементы должны соответствовать образцам XIX - начала XX в.в.
- 3.3. На информационное поле консольной конструкции допускается нанесение художественных рисунков, соответствующих стилистике XIX - начала XX в.в.
- 3.4. Конструкции, содержащие в себе основную и вспомогательную смысловую информацию о названии, виде деятельности или функциональном назначении организации выполняются следующим образом:
  - основная часть информационной конструкции выполняется прописными буквами шрифта Inter Bold;
  - вспомогательная информация (при наличии) на конструкции выполняется строчными буквами шрифта Inter Regular.
- 3.5. Недопустимо использовать акцидентные и декоративные шрифты, а также шрифты, имитирующие каллиграфию и рукописные надписи, так как они имеют сложное художественное оформление и затрудняют читаемость.
- 3.6. Недопустимо искажать буквы, в том числе растягивать по ширине или высоте, применять различный интервал (горизонтальный или вертикальный промежуток между символами) и смещение символов со строки в пределах одного слова.
- 3.7. Недопустимо дублирование информации идентичного содержания в пределах одного фасада здания, строения, сооружения.

магазинъ  
**КОЖЕВЕННАЯ**  
 ИКОННИКОВА  
**ТРАКТИРЪ**  
 ГОСТИННЫЙ ДВОРЪ

ЧАЙНАЯ ТОРГОВЛЯ И.М.МЕДВЕДЕВА

АПТЕКАРСКИЙ МАГАЗИНЪ  
 АПТЕКАРСКИЕ ТОВАРЫ

НОМЕРА  
 ФОТОГРАФИЯ

ВОДКУ НЕ ПИТЬ ПЕСЕН НЕ ПЕТЬ ВЕСТИ СЕБЯ ТИХО

## ТРЕБОВАНИЯ К ИНФОРМАЦИОННЫМ КОНСТРУКЦИЯМ.

### 1. ПРИМЕРЫ ИСПОЛНЕНИЯ НАСТЕННЫХ ИНФОРМАЦИОННЫХ КОНСТРУКЦИЙ

#### 1.1. Объемные буквы и элементы

Допустимо размещение объемных декоративных элементов в виде художественного обрамления вокруг текстовой части информационной конструкции (рамки, виньетки, багетные рамы и пр.)



#### 1.2. Объемные буквы и элементы на козырьках входных групп.

- 1.2.1. Козырьки входных групп должны быть выполнены из металла с элементами ковки, соответствующие стилистике XIX-начала XX в.в.
- 1.2.2. Допустимо размещение подвесных информационных конструкций или на фризе козырька.



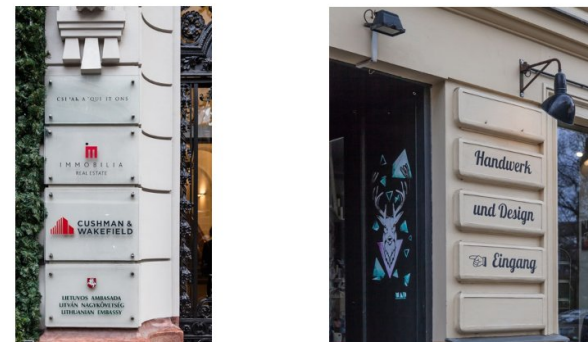
#### 1.3. Консольные информационные конструкции

Информационное поле консольной конструкции может быть обрамлено в кованную рамку или подвешено непосредственно к основанию конструкции.



#### 1.4. Вывески в виде плоских панелей

Допустимо размещение вывесок на фасадах зданий, строений, сооружений только выполненных в полном соответствии с цветами, определенными колористическим решением фасада, либо на бесцветной прозрачной подложке.



## Варианты декоративно-художественного оформления ограждения здания при выполнении фасадных работ.

Декоративно-художественное оформление размещается на ограждении фасадов зданий, устанавливаемом в соответствии с Правилами благоустройства территории муниципального образования городской округ город Нижний Новгород, утвержденными решением городской Думы города Нижнего Новгорода от 26.12.2018 №272 (Тип 4).

Оформление ограждения является частью общегородского системного упорядоченного обустройства мест проведения работ по фасадам и кровлям зданий и сооружений, размещающихся как в городской застройке, так и на свободной территории.

### Вариант 1

Размещение универсального изображения «перезагрузки» на фотографии вида города.



### УНИВЕРСАЛЬНАЯ ПЕРЕЗАГРУЗКА С ФРАЗАМИ БУДУЩИХ ПЕРЕМЕН



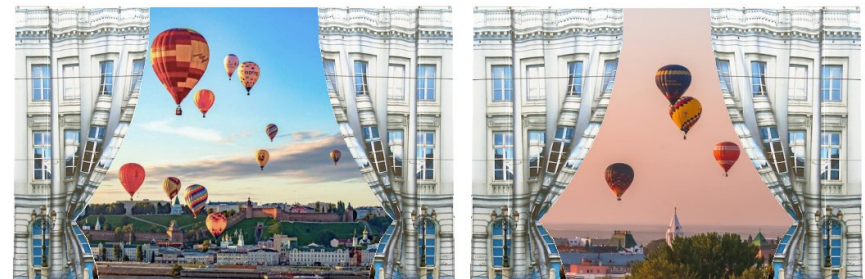
### Вариант 2

Фотореалистичное либо графическое изображение ремонтируемого фасада здания.



### Вариант 3

Декоративно-художественное оформление «Столица закатов», подразумевает собой фасад, раскрывающийся в виде штор театра с видом на панораму города.



## Анализ существующего положения



## Схема размещения на фасаде здания



## Ул. Кожевенная, д.1а лит. Б

Схема плана



Паспорт на декоративный ремонт и окраску фасада № 378/21

Условные обозначения



Соответствует правилам



Не соответствует правилам

## Информационные фасадные конструкции

Зона размещения  
информационной  
настенной конструкции**ИНФ.КОНСТР.**Информационные  
настенные конструкции  
(объемные буквы Н до 350мм  
и элементы)**ИНФ.КОНСТР.**Подвесные информационные  
конструкции на козырьках  
(объемные буквы Н до 350мм)

## Анализ существующего положения

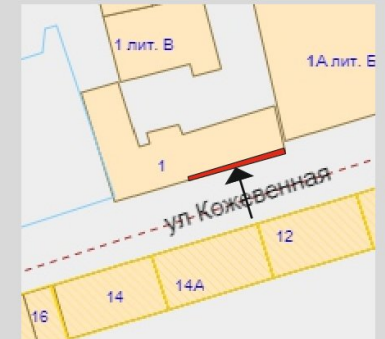


## Схема размещения на фасаде здания



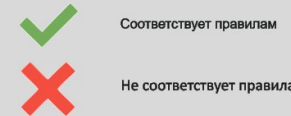
## Кожевенная, д.1

Схема плана



Паспорт на декоративный ремонт и окраску фасада № 379/21

Условные обозначения



Информационные фасадные конструкции



## Анализ существующего положения



## Схема размещения на фасаде здания



## Ул. Кожевнная, д.1а

Схема плана



Паспорт на декоративный ремонт и окраску фасада № 382/21

Условные обозначения



Соответствует правилам



Не соответствует правилам

## Информационные фасадные конструкции

Зона размещения  
информационной  
настенной конструкции**ИНФ.КОНСТР.**Информационные  
настенные конструкции  
(объемные буквы Н до 350мм  
и элементы)**ИНФ.КОНСТР.**Подвесные информационные  
конструкции на козырьках  
(объемные буквы Н до 350мм)Информационная  
консольная конструкция  
(макс. 300x300 мм)Вывеска в виде плоской панели  
(из прозрачного материала или  
Ral в цвет фасада)

## Анализ существующего положения

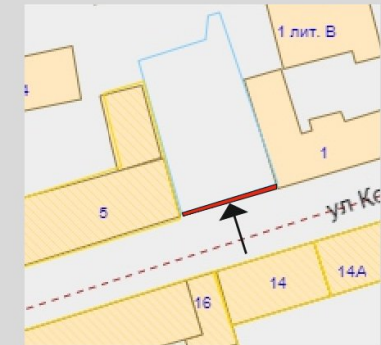


## Схема размещения на фасаде здания



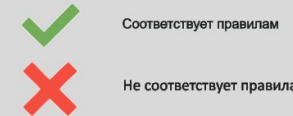
Ул. Кожевенная, д.3

Схема плана



Паспорт на декоративный ремонт и окраску фасада № 380/21

Условные обозначения



Информационные фасадные конструкции

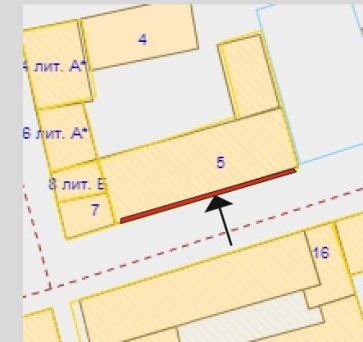


## Анализ существующего положения



Ул. Кожевенная, д.5

Схема плана



Паспорт на декоративный ремонт и окраску фасада № 382/21

Условные обозначения



Соответствует правилам

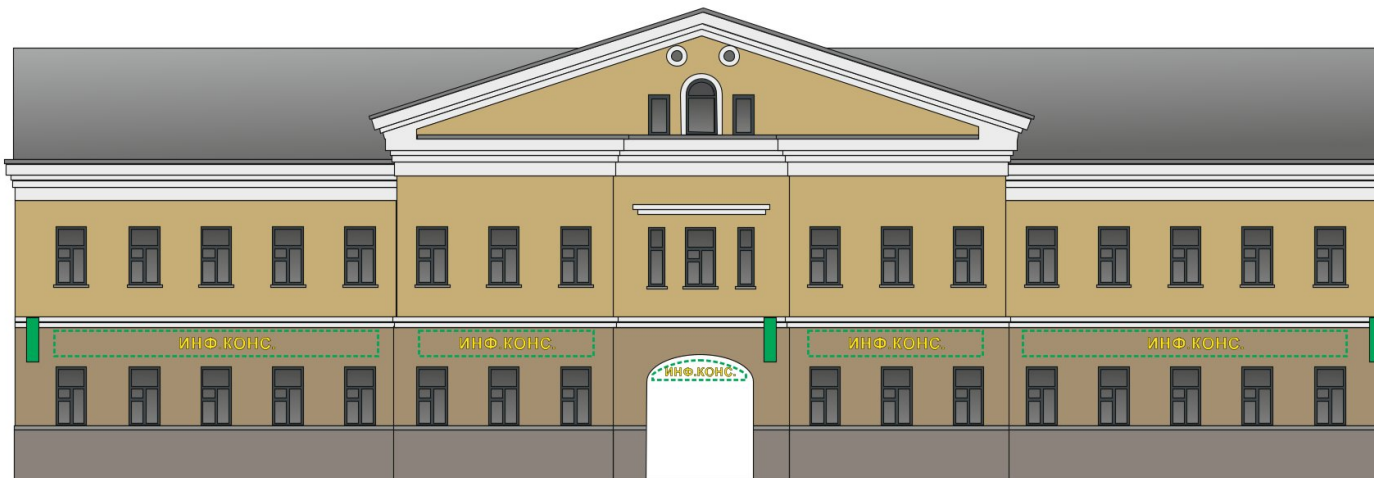


Не соответствует правилам

Информационные фасадные конструкции

Зона размещения  
информационной  
настенной конструкции**ИНФ.КОНСТР.**Информационные  
настенные конструкции  
(объемные буквы Н до 350мм  
и элементы)Информационная  
консольная конструкция  
(макс. 300x300 мм)

## Схема размещения на фасаде здания



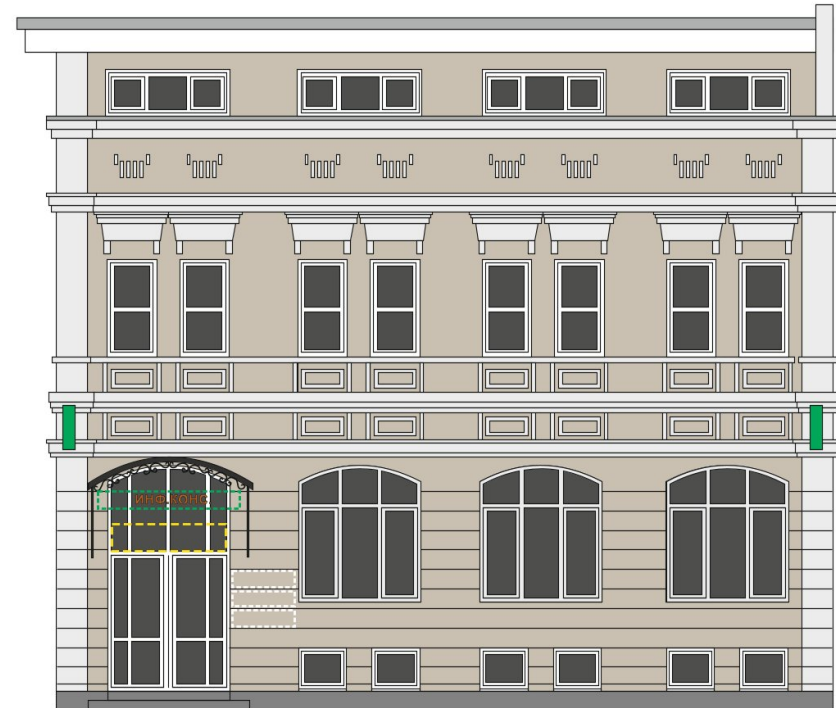


Схема размещения на фасаде здания

Схема плана



Условные обозначения



Соответствует правилам



Не соответствует правилам

Информационные фасадные конструкции



Зона размещения информационной настенной конструкции



Конструкции в витринах (Трафаретная печать или объемные буквы Н до 300 мм)

**ИНФ.КОНСТР.**

Подвесные информационные конструкции на козырьках (объемные буквы Н до 300мм)



Вывеска в виде плоской панели (из прозрачного материала или Ral в цвет фасада)



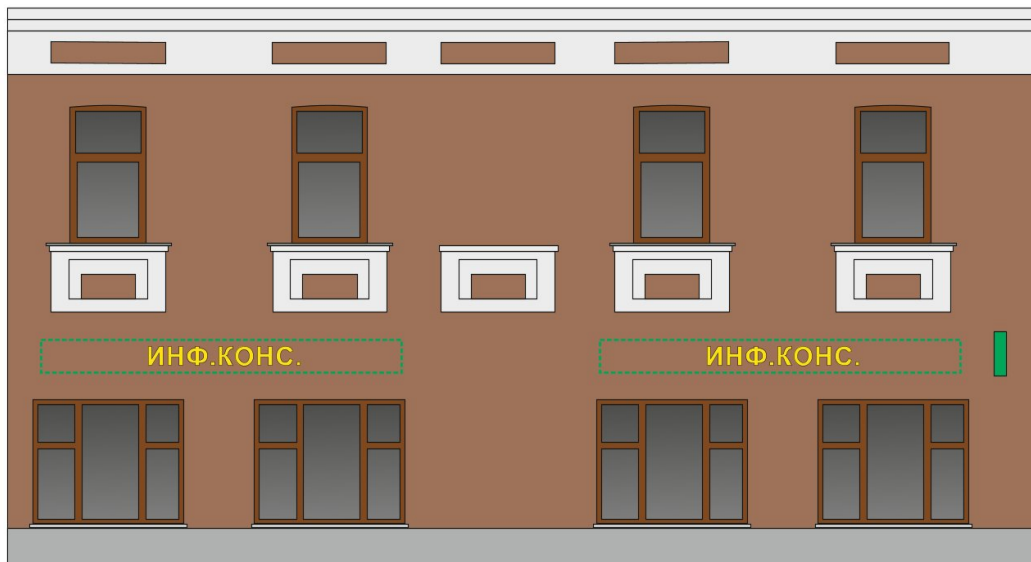
Информационная консольная конструкция (макс. 300x300 мм)

Паспорт на декоративный ремонт и окраску фасада № 381/21

## Анализ существующего положения

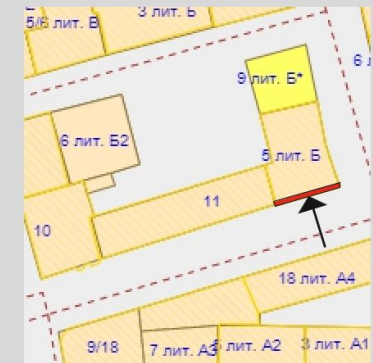


## Схема размещения на фасаде здания



Ул. Кожевенная, д. 9/5  
ОКН

Схема плана



Условные обозначения



Соответствует правилам



Не соответствует правилам

Информационные фасадные конструкции



Зона размещения  
информационной  
настенной конструкции

**ИНФ.КОНСТР.**

Информационные  
настенные конструкции  
(объемные буквы Н до 350мм  
и элементы)



Информационная  
консольная конструкция  
(макс. 300x300 мм)

## Анализ существующего положения

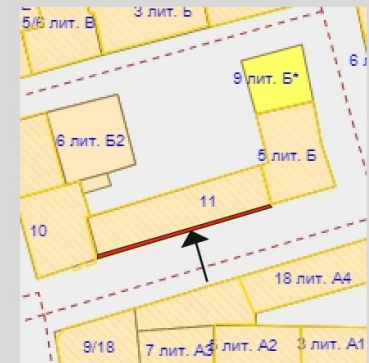


## Схема размещения на фасаде здания



Ул. Кожевнная, д.11  
ОКН

Схема плана



Условные обозначения



Соответствует правилам



Не соответствует правилам

Информационные фасадные конструкции



Зона размещения  
информационной  
настенной конструкции

**ИНФ.КОНСТР.**

Информационные  
настенные конструкции  
(объемные буквы Н до 300мм  
и элементы)



Информационная  
консольная конструкция  
(макс. 300x300 мм)



Вывеска в виде плоской панели  
(из прозрачного материала или  
Ral в цвет фасада)

## Анализ существующего положения

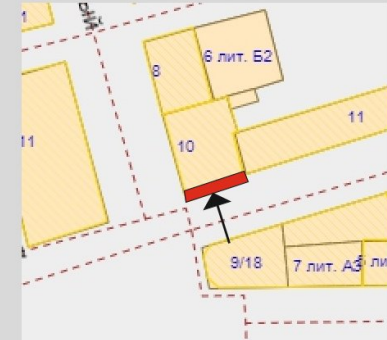


## Схема размещения на фасаде здания



Ул. Кожевенная, д.13/10  
ОКН

Схема плана



Условные обозначения



Соответствует правилам



Не соответствует правилам

Информационные фасадные конструкции



Зона размещения  
информационной  
настенной конструкции

**ИНФ.КОНСТР.**

Информационные  
настенные конструкции  
(объемные буквы Н до 300мм  
и элементы)

**ИНФ.КОНСТР.**

Подвесные информационные  
конструкции на козырьках  
(объемные буквы Н до 300мм)



Информационная  
консольная конструкция  
(макс. 300x300 мм)

## Анализ существующего положения

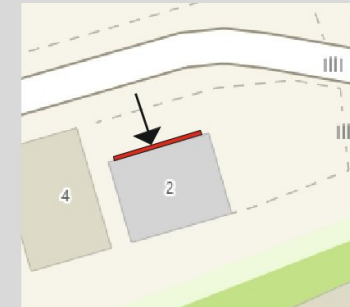


Схема размещения на фасаде здания





## Ул. Кожевенная 2

Схема плана

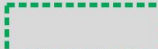


Паспорт на декоративный ремонт и окраску фасада № 375/21

## Условные обозначения

-  Соответствует правилам
-  Не соответствует правилам

## Информационные фасадные конструкции

 Зона размещения информационной настенной конструкции

**ИНФ. КОНСТР.** Информационные настенные конструкции (объемные буквы Н до 350мм)

## Анализ существующего положения

Ул. Кожевнная 4



## Схема размещения на фасаде здания



## Схема плана



## Условные обозначения



Соответствует правилам



Не соответствует правилам

## Информационные фасадные конструкции

Зона размещения  
информационной  
настенной конструкции

ИНФ.КОНСТР.

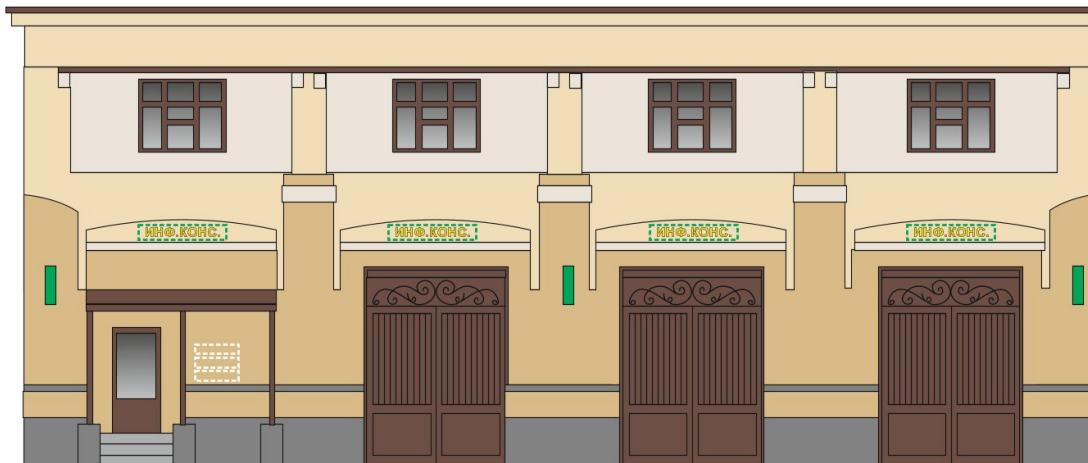
Информационные  
настенные конструкции  
(объемные буквы Н до 300мм  
и элементы)Информационная  
консольная конструкция  
(макс. 300x300 мм)Вывеска в виде плоской панели  
(из прозрачного материала или  
Ral в цвет фасада)

Паспорт на декоративный ремонт и окраску фасада № 376/21

## Анализ существующего положения

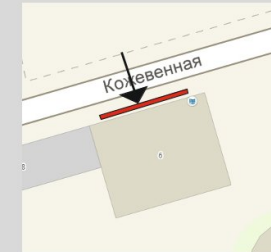


## Схема размещения на фасаде здания



## Ул. Кожевнная 6

Схема плана



Паспорт на декоративный ремонт и окраску фасада № 377/21

Условные обозначения



Соответствует правилам



Не соответствует правилам

## Информационные фасадные конструкции

Зона размещения  
информационной  
настенной конструкции**ИНФ.КОНСТР.**Информационные  
настенные конструкции  
(объемные буквы Н до 300мм  
и элементы)Информационная  
консольная конструкция  
(макс. 300x300 мм)Вывеска в виде плоской панели  
(из прозрачного материала или  
Ral в цвет фасада)



Схема размещения на фасаде здания

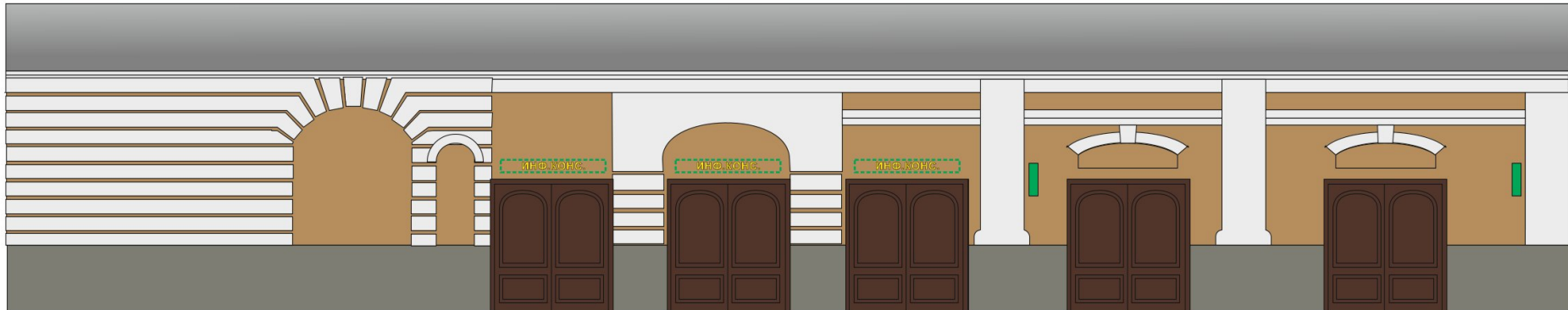





Схема плана



## Условные обозначения

-  Соответствует правилам
-  Не соответствует правилам

## Информационные фасадные конструкции

-  Зона размещения информационной настенной конструкции
- ИНФ.КОНСТР.** Информационные настенные конструкции (объемные буквы H до 300мм и элементы)



Паспорт на декоративный ремонт и окраску фасада № 272/21

Информационная консольная конструкция (макс. 300x300 мм)

## Анализ существующего положения

Ул. Кожевнная 12  
ОКН



## Схема размещения на фасаде здания




## Схема плана




## Условные обозначения

-  Соответствует правилам
-  Не соответствует правилам

## Информационные фасадные конструкции

-  Зона размещения информационной настенной конструкции
- ИНФ.КОНСТР.** Информационные настенные конструкции (объемные буквы Н до 300мм и элементы)

-  Информационная консольная конструкция (макс. 300x300 мм)

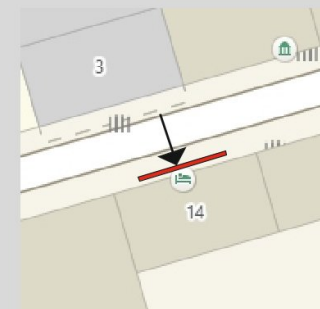
## Анализ существующего положения



## Схема размещения на фасаде здания

Ул. Кожевнная 14  
ОКН

Схема плана



ОКН

Условные обозначения



Соответствует правилам



Не соответствует правилам

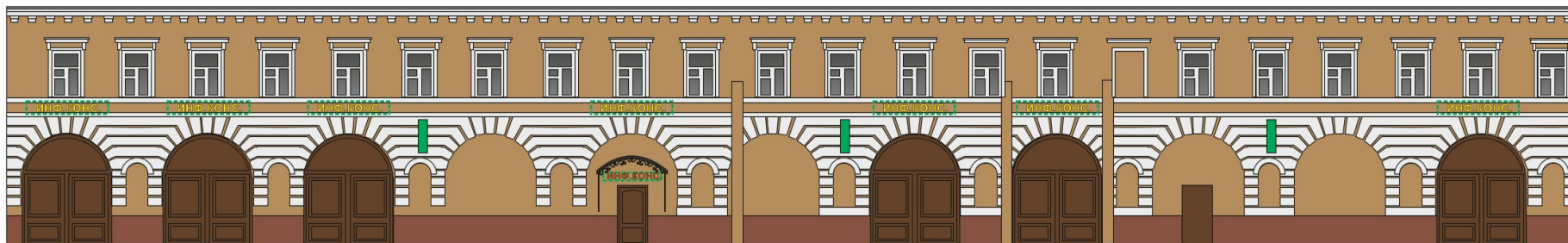
## Информационные фасадные конструкции

Зона размещения  
информационной  
настенной конструкции**ИНФ. КОНСТР.**Информационные  
настенные конструкции  
(объемные буквы Н до 300мм  
и элементы)**ИНФ. КОНСТР.**Подвесные информационные  
конструкции на козырьках  
(объемные буквы Н до 300мм)Информационная  
консольная конструкция  
(макс. 300x300 мм)

## Анализ существующего положения

Ул. Кожевнная 16  
ОКН



## Схема размещения на фасаде здания




## Схема плана




## Условные обозначения

-  Соответствует правилам
-  Не соответствует правилам

## Информационные фасадные конструкции

-  Зона размещения информационной настенной конструкции
- ИНФ.КОНСТР.** Информационные настенные конструкции (объемные буквы Н до 300мм и элементы)

-  Информационная консольная конструкция (макс. 300x300 мм)
- ИНФ.КОНСТР.** Подвесные информационные конструкции на козырьках (объемные буквы Н до 300мм)

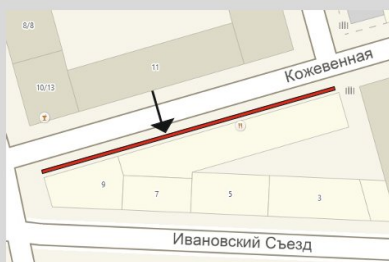
## Анализ существующего положения

Ул. Кожевнная 18/9  
ОКН



## Схема размещения на фасаде здания




## Схема плана




## Условные обозначения

-  Соответствует правилам
-  Не соответствует правилам

## Информационные фасадные конструкции

-  Зона размещения информационной настенной конструкции
- ИНФ.КОНСТР.** Информационные настенные конструкции (объемные буквы Н до 300мм и элементы)

-  Информационная консольная конструкция (макс. 300x300 мм)
- ИНФ.КОНСТР.** Подвесные информационные конструкции на козырьках (объемные буквы Н до 300мм)