



АДМИНИСТРАЦИЯ ГОРОДА НИЖНЕГО НОВГОРОДА

ПОСТАНОВЛЕНИЕ

01.11.2025

№ 13957

Г

Г

О внесении изменений в постановление администрации города Нижнего Новгорода от 04.08.2022 № 3890

В соответствии с Правилами размеще-

ния информационных конструкций на территории муниципального образования городской округ Нижний Новгород, утвержденных постановлением администрации города от 29.03.2023 № 1826, статьей 46 Устава города Нижнего Новгорода администрация города Нижнего Новгорода **постановляет**:

1. Внести изменения в архитектурно-художественную концепцию улицы Ульянова, утвержденную постановлением администрации города Нижнего Новгорода от 04.08.2022 № 3890, изложив приложение в новой редакции согласно приложению к настоящему постановлению.

2. Управлению информационной политики администрации города Нижнего Новгорода обеспечить опубликование настоящего постановления в официальном средстве массовой информации - газете «День города. Нижний Новгород», в газете «Маяк+», в сетевом издании «Маяк».

3. Юридическому департаменту администрации города Нижнего Новгорода (Витушкина Т.А.) обеспечить размещение постановления на официальном сайте администрации города Нижнего Новгорода в информационно-телекоммуникационной сети «Интернет».

Исполняющий полномочия
главы города

Д.А.Скалкин

А.Н.Коновница 467 10 44

ПРИЛОЖЕНИЕ
к постановлению администрации
города
от 01.11.2025 № 13957

Архитектурно - художественная концепция улицы Ульянова
в Нижегородском районе города Нижнего Новгорода

ПОЯСНИТЕЛЬНАЯ ЗАПИСКА

Архитектурно-художественная концепция внешнего облика ул. Ульянова

Целью разработки архитектурно-художественной концепции является:

- упорядочение размещения информационных конструкций в городе Нижнем Новгороде;
- формирование полноценной архитектурно-художественной городской среды.

Основные задачи разработки концепции:

- упрощение порядка размещения информационных конструкций в соответствии с Правилами благоустройства территорий муниципального образования город Нижний Новгород, принятые решением Городской Думы г. Нижнего Новгорода от 26.12.2018 №272;
- разработка художественных решений информационных конструкций гармонично сочетающихся с архитектурными, стилистическими и колористическими особенностями зданий.

Анализ существующей ситуации выявил неудовлетворительное состояние наружного информационного оформления рассматриваемых в настоящей концепции территорий. Значительная часть конструкций устарела, кроме того, большое количество конструкций выполнено из некачественных материалов и установлено хаотично, без учета архитектурных, исторических и стилистических особенностей зданий.

По результатам проведенного визуального анализа существующего положения те информационные конструкции, которые в настоящее время отвечают установленным требованиям, были включены в разработанную Архитектурно-художественную Концепцию.

Основные принципы выбора художественного решения информационных конструкций:

- сохранение архитектурно-художественного облика здания, его декоративных элементов, композиционных осей;
- привязка информационных конструкций к существующим входным группам, архитектурным элементам здания (оконным проемам, фризам и т.д.);
- создание комфортного визуального пространства;
- донесение до потенциального потребителя сведений о деятельности организации.

Текстовое наполнение вывесок не является предметом рассмотрения в настоящей концепции и регулируется соответствующими законодательными и нормативными актами.

Настоящая концепция определяет потенциальные места размещения информационных конструкций, которые не будут нарушать внешний архитектурный облик города.

Альбом содержит виды изображений фасадов зданий, строений, сооружений:

- фоторазвертка существующего положения фасада здания, строения, сооружения, с отображением информационных конструкций соответствующих и не соответствующих установленным требованиям;
- фотомонтаж с местами размещения информационных конструкций;
- ортогональный чертеж фасада здания, строения, сооружения с указанием типов и мест размещения информационных конструкций (при необходимости).
- цветовые решения информационных конструкций;
- допустимые шрифты информационных конструкций.

Ул. Ульянова

Условные обозначения



Соответствует правилам



Не соответствует правилам

Информационные фасадные конструкции



Зона размещения информационной настенной конструкции



Информационные настенные конструкции (объемные буквы и элементы на плоской подложке)



Информационные настенные конструкции (объемные буквы и элементы)



Информационная крышная конструкция до 1/10 высоты здания



Информационная консольная конструкция



Конструкции в витринах (внутренняя)



Конструкции в витринах (внешняя) (объемные буквы и элементы Н до 500мм)



Крышная рекламная конструкция Н до 1/10 высоты здания

ТРЕБОВАНИЯ К ИНФОРМАЦИОННЫМ КОНСТРУКЦИЯМ.

Ул. Ульянова

ЦВЕТ

- Для уменьшения визуального шума на исторической улице вводятся ограничения по цветовому решению информационных конструкций
- Цветовая гамма информационных конструкций должна быть единой в пределах фасадов одного здания и соответствовать его колористическому решению
- Допускается размещение графической части (элементов) информационных конструкций в виде товарного знака или знака обслуживания в цветовой гамме, согласно регистрации в Федеральной службе по интеллектуальной собственности (Роспатенте)
- В текстовой и графической части информационных конструкций используется один из следующих цветов Ral:



Допускается использование решения в иных оттенках, приближенных к металлической текстуре

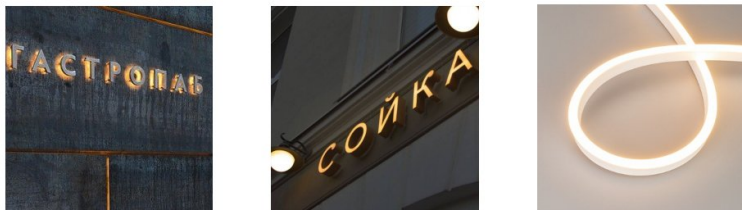


за исключением случаев размещения информационных конструкций на торговых, развлекательных центрах, кинотеатрах, театрах, цирках, зданиях, строениях, сооружениях промышленных предприятий

ПОДСВЕТКА

Подсветка выполняется в контражуре, либо может быть внутренней, в световой градации: нейтральный белый или дневной (Тс = 3500 - 5300 К) или холодный белый (Тс = выше 5300 К)

Неон в витринных конструкциях используется теплого белого цвета



ШРИФТ

- Шрифт информационной конструкции должен соответствовать действующим Правилам размещения информационных конструкций в городе Нижнем Новгороде: быть читаемым и соответствовать архитектурному решению фасада здания
- Недопустимо использовать акцидентные и декоративные шрифты, а также шрифты, имитирующие каллиграфию и рукописные надписи, так как они имеют сложное художественное оформление и затрудняют читаемость
- Недопустимо искажать буквы, в том числе растягивать по ширине или высоте, применять различный интервал (горизонтальный или вертикальный промежуток между символами) и смещение со строки в пределах одного слова
- Недопустимо дублирование информации идентичного содержания в пределах одного фасада здания, строения, сооружения

ИНФОРМАЦИЯ
ИНФОРМАЦИЯ
информация



ИНФОРМАЦИЯ
ИНФОРМАЦИЯ
информация
информация



ПРИМЕРЫ ИСПОЛНЕНИЯ ИНФОРМАЦИОННЫХ КОНСТРУКЦИЙ

- Вывески в виде плоских панелей: допустимо размещение вывесок, выполненных в полном соответствии с цветами, определенными колористическим решением фасада, либо на бесцветной прозрачной подложке



Варианты декоративно-художественного оформления ограждения здания при выполнении фасадных работ.

Декоративно-художественное оформление размещается на ограждении фасадов зданий, устанавливаемом в соответствии с Правилами благоустройства территории муниципального образования городской округ город Нижний Новгород, утвержденными решением городской Думы города Нижнего Новгорода от 26.12.2018 №272 (Тип 4).

Оформление ограждения является частью общегородского системного упорядоченного обустройства мест проведения работ по фасадам и кровлям зданий и сооружений, размещающихся в городской застройке.

Вариант 1

Размещение универсального изображения «перезагрузки» на фотографии вида города.



УНИВЕРСАЛЬНАЯ ПЕРЕЗАГРУЗКА С ФРАЗАМИ БУДУЩИХ ПЕРЕМЕН



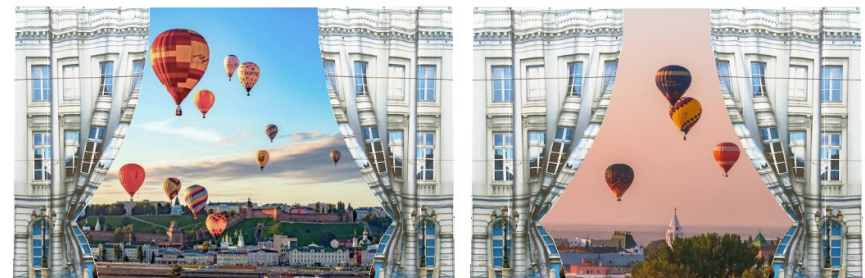
Вариант 2

Фотореалистичное либо графическое изображение ремонтируемого фасада здания.



Вариант 3

Декоративно-художественное оформление «Столица закатов», подразумевает собой фасад, раскрывающийся в виде штор театра с видом на панораму города.



Анализ существующего положения

Ул. Ульянова, д. 1

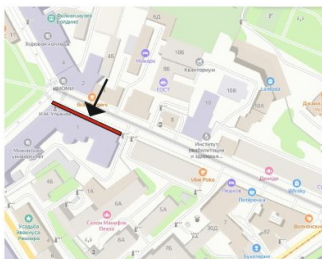
ОКН



Схема размещения на фасаде здания



Схема плана



Условные обозначения



Соответствует правилам



Не соответствует правилам

Информационные фасадные конструкции

Зона размещения
информационной настенной
конструкции Н до 350мм**ИНФ.КОНСТР.**Информационные настенные
конструкции (объемные буквы
и элементы Н до 350мм)

Анализ существующего положения

Ул. Ульянова, д. 2

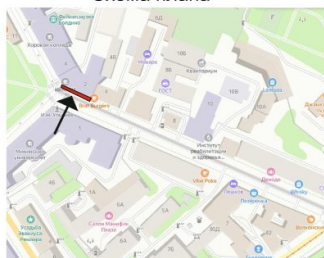
ОКН



Схема размещения на фасаде здания



Схема плана



Условные обозначения



Соответствует правилам



Не соответствует правилам

Информационные фасадные конструкции

Зона размещения
информационной настенной
конструкции Н до 300мм**ИНФ.КОНСТР.**Информационные настенные
конструкции (объемные буквы
и элементы Н до 250мм)

Анализ существующего положения

Ул. Ульянова, д. 4

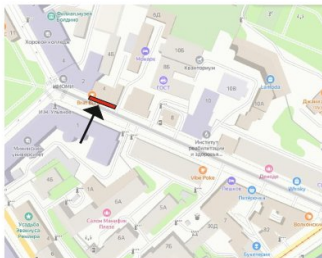
ОКН



Схема размещения на фасаде здания



Схема плана



Условные обозначения



Соответствует правилам



Не соответствует правилам

Информационные фасадные конструкции

Зона размещения
информационной настенной
конструкции Н до 350мм**ИНФ.КОНСТР.**Информационные настенные
конструкции (объемные буквы
и элементы Н до 350мм)

Анализ существующего положения

Ул. Ульянова, д. 5

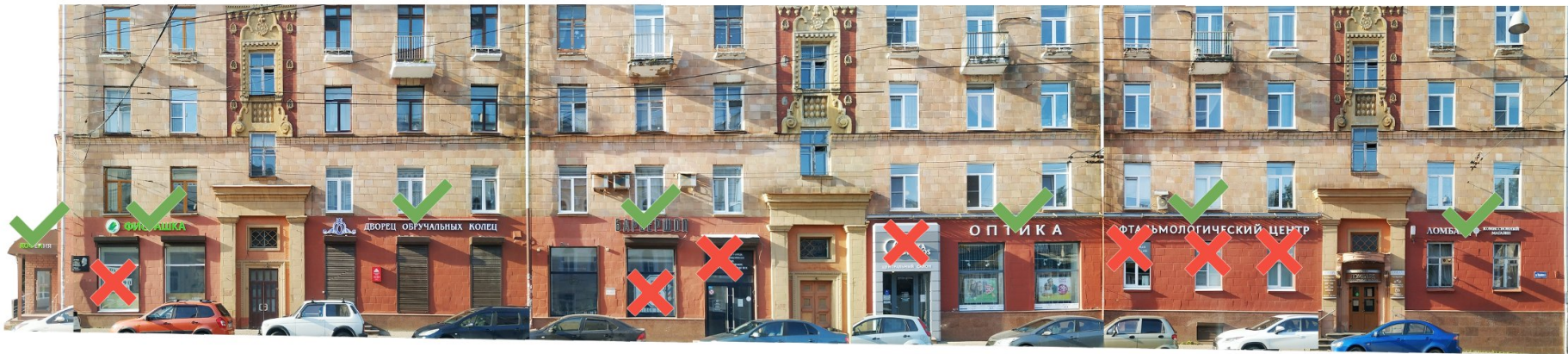


Схема размещения на фасаде здания



Схема плана



Условные обозначения



Соответствует правилам



Не соответствует правилам

Информационные фасадные конструкции

Зона размещения
информационной настенной
конструкции Н до 400мм**ИНФ. КОНСТР.**Информационные настенные
конструкции (объемные буквы
и элементы Н до 350мм)Конструкции в витринах (внешняя)
(объемные буквы и элементы Н до 300мм)Конструкции в витринах (внутренняя)
(объемные буквы и элементы Н до 300мм)

Анализ существующего положения



Ул. Ульянова, д. 6

Схема плана



Условные обозначения

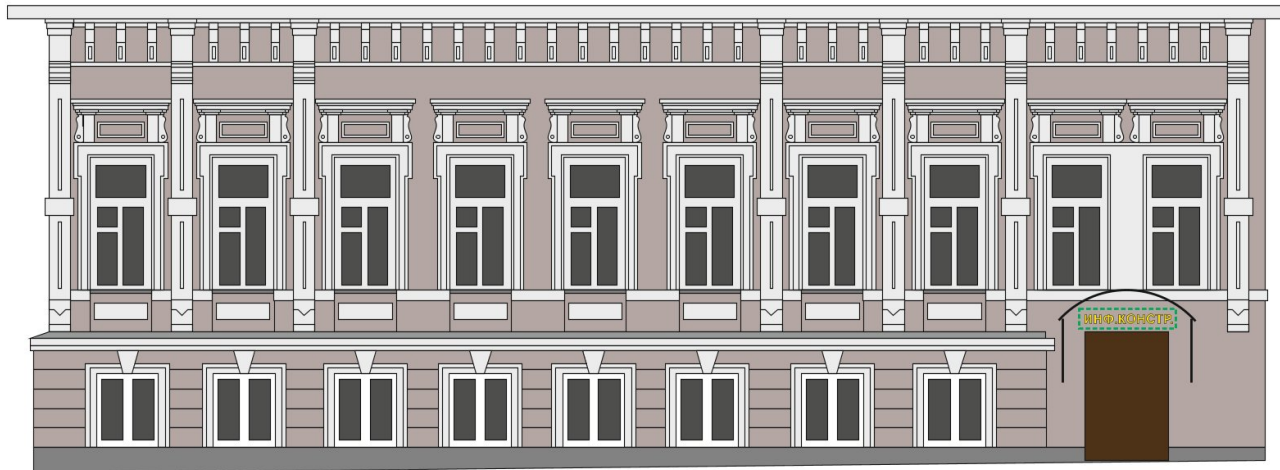


Соответствует правилам



Не соответствует правилам

Схема размещения на фасаде здания



Информационные фасадные конструкции

Зона размещения
информационной настенной
конструкции Н до 350мм**ИНФ. КОНСТР.**Информационные настенные
конструкции (объемные буквы
Н до 250мм и элементы Н до 350мм)

Анализ существующего положения

Ул. Ульянова, д. 7-11



Схема плана

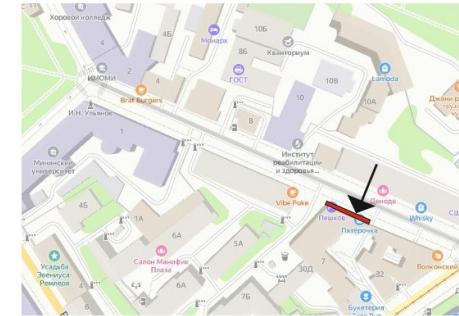


Схема размещения на фасаде здания



Условные обозначения

-  Соответствует правилам
-  Не соответствует правилам
-  Зона размещения информационной настенной конструкции Н до 400мм
- ИНФ. КОНСТР.** Информационные настенные конструкции (объемные буквы и элементы Н до 350мм)
-  Конструкция в витрине (внутренняя) (объемные буквы и эл-ты Н до 350мм, неон, графическая печать - 1/55 витрины)
-  Конструкция в витрине (внешняя) (объемные буквы и элементы Н до 350мм)

Анализ существующего положения



Ул. Ульянова, д. 8

ОКН

Схема плана



Условные обозначения



Соответствует правилам



Не соответствует правилам

Схема размещения на фасаде здания



Анализ существующего положения

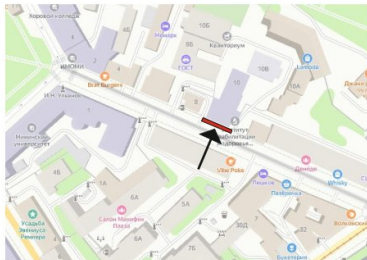
Ул. Ульянова, д. 10

ОКН



Схема размещения на фасаде здания

Схема плана



Условные обозначения



Соответствует правилам



Не соответствует правилам

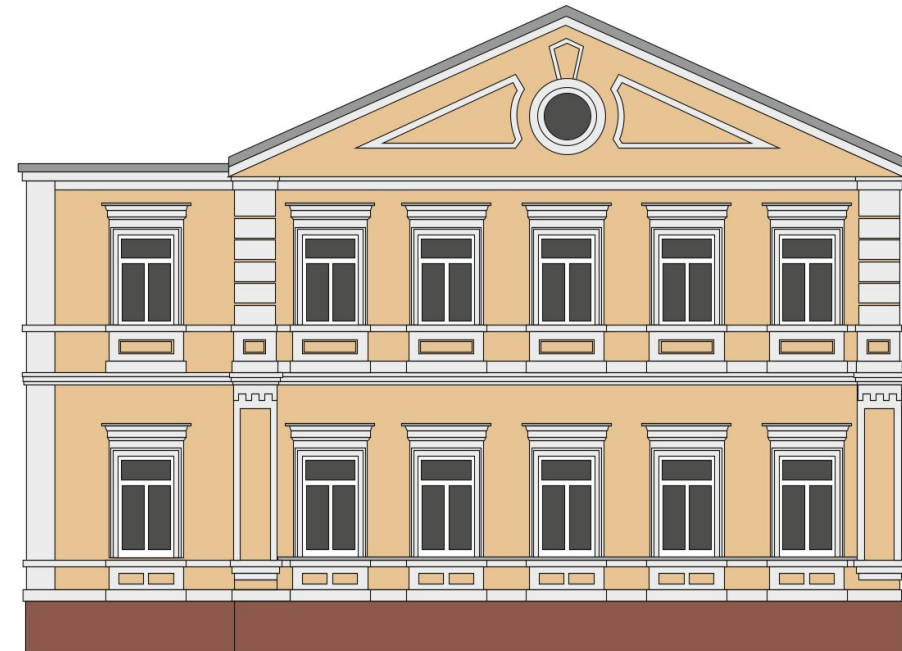


Схема размещения на фасаде здания

Схема плана



Условные обозначения



Соответствует правилам



Не соответствует правилам

Анализ существующего положения

Ул. Ульянова, д. 12



Схема размещения на фасаде здания

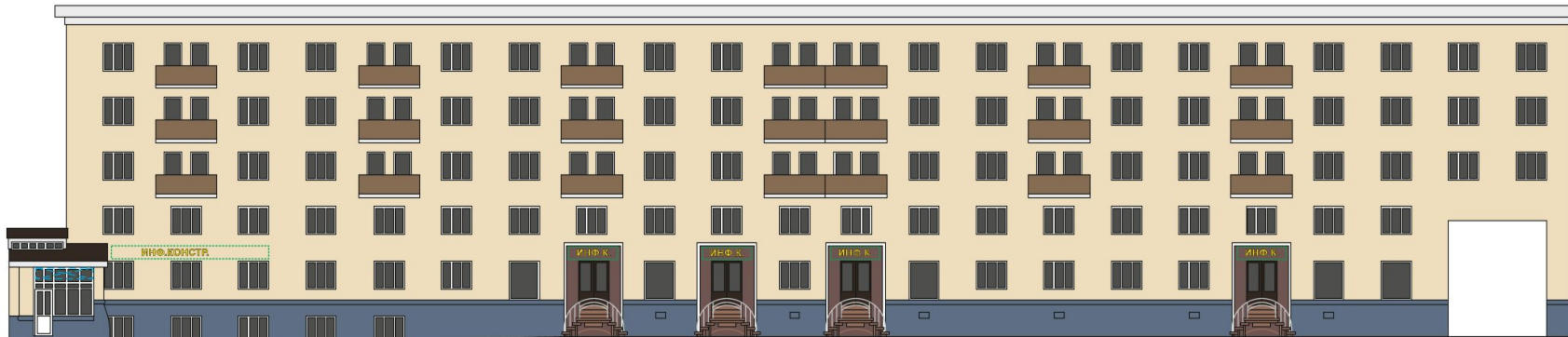




Схема плана



Условные обозначения

- 
Соответствует правилам
- 
Не соответствует правилам

Информационные фасадные конструкции

- 
Зона размещения информационной настенной конструкции Н до 400мм
- ИНФ.КОНСТР.
Информационные настенные конструкции (объемные буквы и элементы Н до 350мм)


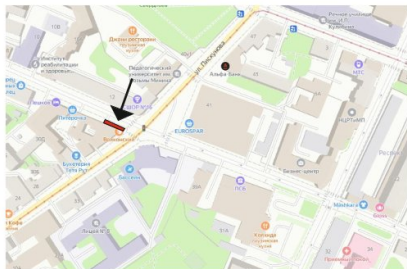
- 
Конструкция в витрине (внешняя) (объемные буквы и элементы Н до 350мм)



Схема размещения на фасаде здания

Схема плана



Условные обозначения



Соответствует правилам



Не соответствует правилам

Информационные фасадные конструкции



Зона размещения информационной настенной конструкции Н до 400мм

ИНФ.КОНСТР.

Информационные настенные конструкции (объемные буквы и элементы Н до 350мм)



Маркиза

Анализ существующего положения

Ул. Пискунова, д. 41



Схема размещения на фасаде здания

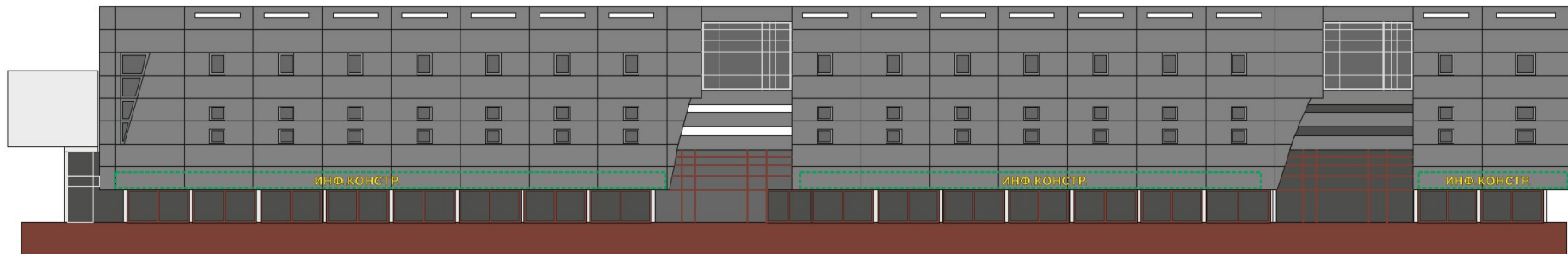
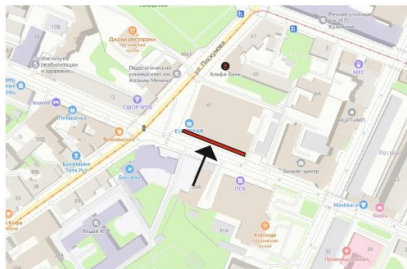




Схема плана



Условные обозначения

-  Соответствует правилам
-  Не соответствует правилам

Информационные фасадные конструкции

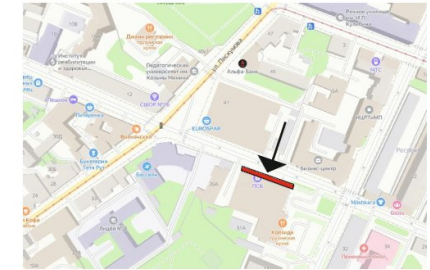
-  Зона размещения информационной настенной конструкции Н до 550мм
- ИНФ.КОНСТР.** Информационные настенные конструкции (объемные буквы и элементы Н до 450мм)

Анализ существующего положения



Ул. Ульянова, д. 31

Схема плана



Паспорт на декоративный ремонт и окраску фасада - 15221

Условные обозначения

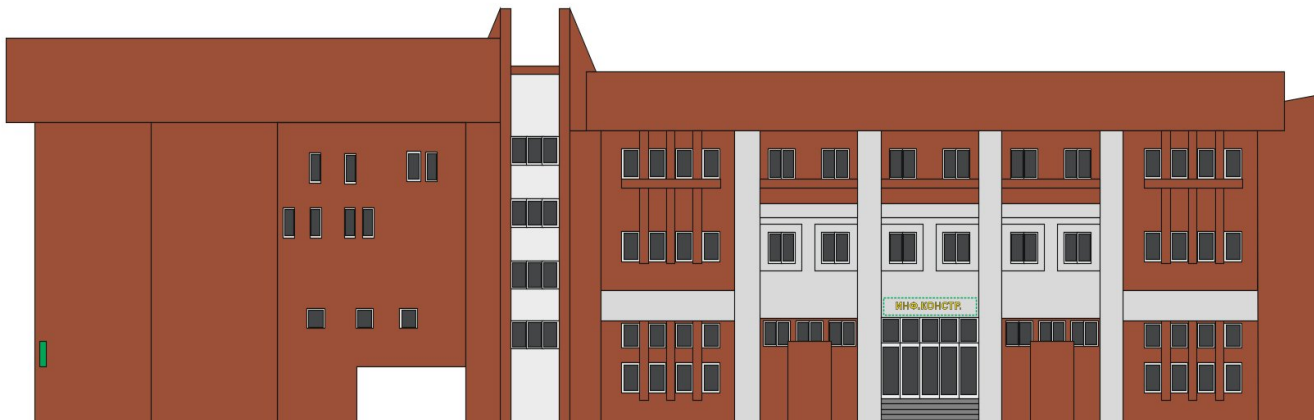


Соответствует правилам



Не соответствует правилам

Схема размещения на фасаде здания



Информационные фасадные конструкции

Зона размещения
информационной настенной
конструкции Н до 400мм

ИНФ.КОНСТР.

Информационные настенные
конструкции (объемные буквы
и элементы Н до 350мм)Информационная консольная
конструкция 400x400мм

Анализ существующего положения

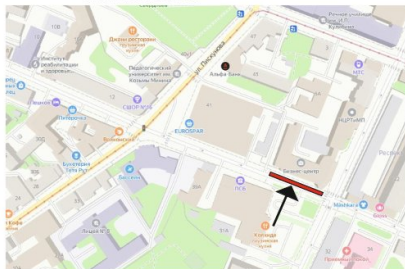
Ул. Ульянова, д. 26/11



Схема размещения на фасаде здания



Схема плана



Условные обозначения



Соответствует правилам



Не соответствует правилам

Информационные фасадные конструкции

Зона размещения
информационной настенной
конструкции Н до 400мм**ИНФ. КОНСТР.**Информационные настенные
конструкции (объемные буквы
и элементы Н до 350мм)Информационная консольная
конструкция 400x400мм