

ПРИЛОЖЕНИЕ
к постановлению администрации
города
от 01.11.2025 № 13953

Архитектурно - художественная концепция улицы Алексеевская
(от площади Минина и Пожарского до улицы Звездинка)
в Нижегородском районе города Нижнего Новгорода

ПОЯСНИТЕЛЬНАЯ ЗАПИСКА

Ул. Алексеевская

Архитектурно-художественная концепция внешнего облика улицы Алексеевская

Целью разработки архитектурно-художественной концепции является:

- формирование полноценной архитектурно-художественной городской среды, повышение ее качества и художественно-эстетических характеристик;
- модернизация фасадов с учетом архитектурных и исторических особенностей улицы;
- упорядочение размещения информационных конструкций в г. Н.Новгороде.

Основные задачи разработки концепции:

- формирование единого подхода в решении входных групп с учетом стилистики зданий и сложившейся градостроительной ситуации;
- упрощение порядка размещения информационных конструкций в соответствии с Правилами размещения информационных конструкций на территории муниципального образования городской округ город Нижний Новгород, утвержденные постановлением администрации города Нижнего Новгорода от 29.03.2023 №1826;
- разработка художественных решений информационных конструкций, гармонично сочетающихся с архитектурными, стилистическими и колористическими особенностями зданий.

Анализ существующей ситуации выявил отсутствие единого подхода при устройстве и ремонте входных групп в здания, неудовлетворительное состояние наружного информационного оформления рассматриваемых в концепции территорий. Значительная часть конструкций устарела и обветшала, кроме того, большое количество конструкций выполнено из некачественных материалов и установлено хаотично, без учета архитектурных исторических и стилистических особенностей зданий.

По результатам проведенного визуального анализа существующего положения те информационные конструкции, которые в настоящее время отвечают установленным требованиям, были включены в разработанную архитектурно-художественную концепцию.

Основные принципы выбора художественного решения :

- сохранение архитектурно-художественного облика здания, его декоративных элементов, композиционных осей;
- создание комфортного визуального пространства;
- привязка информационных конструкций к существующим входным группам, архитектурным элементам здания (оконным проемам, фризам и т.д.);
- донесение до потенциального потребителя сведений о деятельности организации.

Текстовое наполнение вывесок не является предметом рассмотрения в настоящей концепции и регулируется соответствующими законодательными и нормативными актами.

Настоящая концепция определяет основные принципы организации входных групп и потенциальные места размещения информационных конструкций, которые не будут нарушать внешний архитектурный облик города.

Архитектурно-художественная концепция содержит:

- требования к входным группам;
- анализ существующего положения по содержанию фасадов;
- предлагаемые решения по модернизации входов;
- фоторазвертки;
- фотомонтажи;
- ортогональные чертежи;
- цветовые решения информационных конструкций;
- допустимые шрифты информационных конструкций.

ТРЕБОВАНИЯ К ВХОДНЫМ ГРУППАМ

Ул. Алексеевская

Козырек (навес) — один из основных элементов входной группы зданий и сооружений, несущий функцию защиты от осадков и прямых солнечных лучей и формирующий внешний облик всего здания.

Козырьки должны вписываться в городскую среду и взаимодействовать, а не конкурировать с ней.

Навесы и козырьки требуется располагать на одной оси с входами в здание, непосредственно над ними. Козырьки должны изготавливаться из одного материала и стилистически сочетаться с общей архитектурой здания.

В рамках одного здания все козырьки должны иметь одинаковый внешний облик: геометрию, габариты и материалы исполнения.

Запрещается оборудование существующих козырьков и навесов дополнительными элементами и устройствами, нарушающими их декоративное решение и внешний вид.

При устройстве опорных элементов козырьков и навесов (колонн, стоек и т.д.) не должно нарушаться движение пешеходов.

Не допускается вынос входного тамбура под уличный навес.

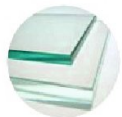
При необходимости входной тамбур должен размещаться в интерьере.

Козырек над входом в цокольный этаж следует размещать на уровне перекрытия первого этажа.

Не допускается закрытие декоративных, архитектурных и художественных элементов фасада здания.



Литой поликарбонат



Закаленное стекло



Триплекс



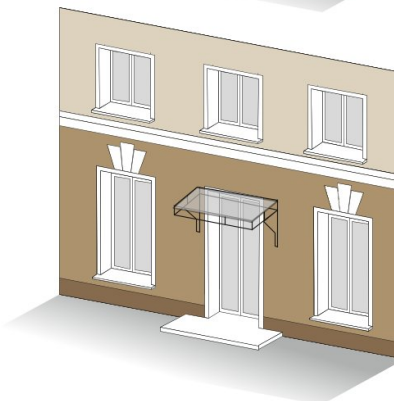
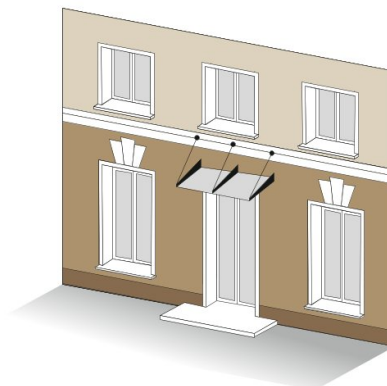
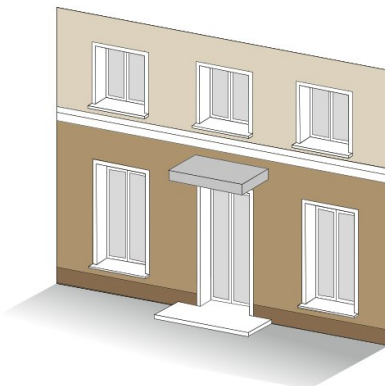
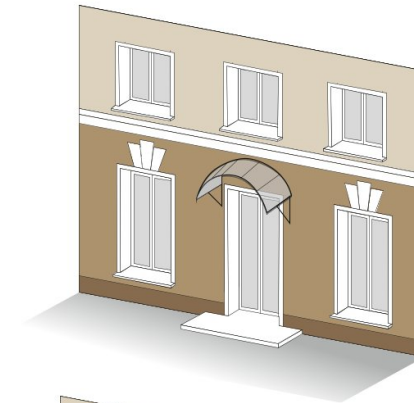
Оцинкованный металл



Битумный рулонный материал



Композит



ТРЕБОВАНИЯ К ВХОДНЫМ ГРУППАМ

Ул. Алексеевская

Входные двери

Рекомендуется использовать один тип дверей в рамках одного фасада здания: единый тип отделки, цвет, процент остекления. При этом допускаются двери разных габаритов на одном фасаде.

Входные двери должны сочетаться по стилю с окнами фасада, на котором организовывается входная группа.

На первых этажах рекомендуется использовать светопрозрачные входные двери, с остеклением от 70 % до 90 % плоскости двери.

Не рекомендуется размещение дверей из ПВХ белого цвета без ламинации.

Запрещается установка глухих металлических полотен, не имеющих декоративного рельефа, на фасадах зданий, выходящих на красные линии застройки.

Запрещается изменять расположение дверного блока в проеме по отношению к плоскости фасада, произвольно изменять прозрачность, окраску и покрытие поверхностей остекления декоративными пленками, заменять остекление стеклоблоками.

Рекомендуемые типы дверей



Ступени и пандусы

Все ступени лестниц в пределах одного марша необходимо изготавливать одинаковыми по форме в плане, по размерам ширины проступи и высоты подъема ступеней. Поперечный уклон ступеней должен быть не более 2 %. Лестницы не должны иметь открытые подступенки. Лестницы необходимо дублировать пандусами или вертикальными подъемными устройствами (в том числе платформами).

Отделку входных ступеней с пандусом необходимо выполнять из одного материала или в близкой цветовой гамме. Рекомендуются монохромные цвета отделки, сочетающиеся с общим колористическим решением здания.

Ограждения — вертикальные конструкции, которые должны обеспечивать безопасность передвижения по лестнице при подъеме и спуске.

Ограждения состоят из нескольких элементов: перил (поручней), балясин (стоек), панелей.

Ограждения необходимо проектировать в соответствии с принятыми нормами.

Все металлические элементы ограждений требуется выполнять в едином стиле.

Рекомендуются лаконичные решения с простым ритмом вертикалей, универсально подходящие для зданий любой стилистики.

Устройство глухих ограждений не допускается.

Ограждения лестницы и пандуса необходимо изготавливать одинаковыми по стилю, в одном нейтральном цвете (черном, сером или металлик) или близкими по тону.

Рекомендуемые материалы отделки ступеней и пандусов



Научно-проектная документация на проведение работ по сохранению объектов культурного наследия должна разрабатываться в соответствии с требованиями, установленными ст.45 Федерального закона от 25.06.2002 № 73-ФЗ «Об объектах культурного наследия (памятниках истории и культуры) народов Российской Федерации», и ГОСТ Р 55528-2013. Национальный стандарт Российской Федерации. Состав и содержание научно-проектной документации по сохранению объектов культурного наследия. Памятники истории и культуры. Общие требования».

ТРЕБОВАНИЯ К ИНФОРМАЦИОННЫМ КОНСТРУКЦИЯМ

Ул. Алексеевская

ЦВЕТ

- Для уменьшения визуального шума на исторической улице вводятся ограничения по цветовому решению информационных конструкций
- Цветовая гамма информационных конструкций должна быть единой в пределах фасадов одного здания и соответствовать его колористическому решению
- Допускается размещение графической части (элементов) информационных конструкций в виде товарного знака или знака обслуживания в цветовой гамме, согласно регистрации в Федеральной службе по интеллектуальной собственности (Роспатенте)
- В текстовой и графической части информационных конструкций используется один из следующих цветов Ral:



Допускается использование решения в иных оттенках, приближенных к металлической текстуре

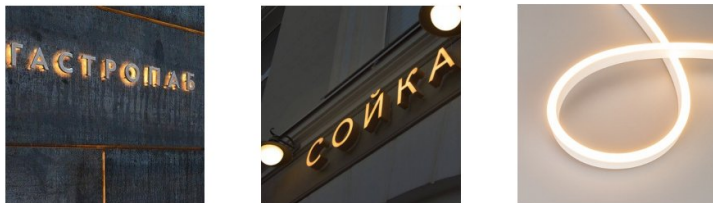


за исключением случаев размещения информационных конструкций на торговых, развлекательных центрах, кинотеатрах, театрах, цирках, зданиях, строениях, сооружениях промышленных предприятий

ПОДСВЕТКА

Подсветка выполняется в контражуре, либо может быть внутренней, в световой градации: нейтральный белый или дневной (Тц = 3500 - 5300 К) или холодный белый (Тц = выше 5300 К)

Неон в витринных конструкциях используется теплого белого цвета



ШРИФТ

- Шрифт информационной конструкции должен соответствовать действующим Правилам размещения информационных конструкций в городе Нижнем Новгороде: быть читаемым и соответствовать архитектурному решению фасада здания
- Недопустимо использовать акцидентные и декоративные шрифты, а также шрифты, имитирующие каллиграфию и рукописные надписи, так как они имеют сложное художественное оформление и затрудняют читаемость
- Недопустимо искажать буквы, в том числе растягивать по ширине или высоте, применять различный интервал (горизонтальный или вертикальный промежуток между символами) и смещение со строки в пределах одного слова
- Недопустимо дублирование информации идентичного содержания в пределах одного фасада здания, строения, сооружения

ИНФОРМАЦИЯ
ИНФОРМАЦИЯ
информация



ИНФОРМАЦИЯ
ИНФОРМАЦИЯ
информация
информация



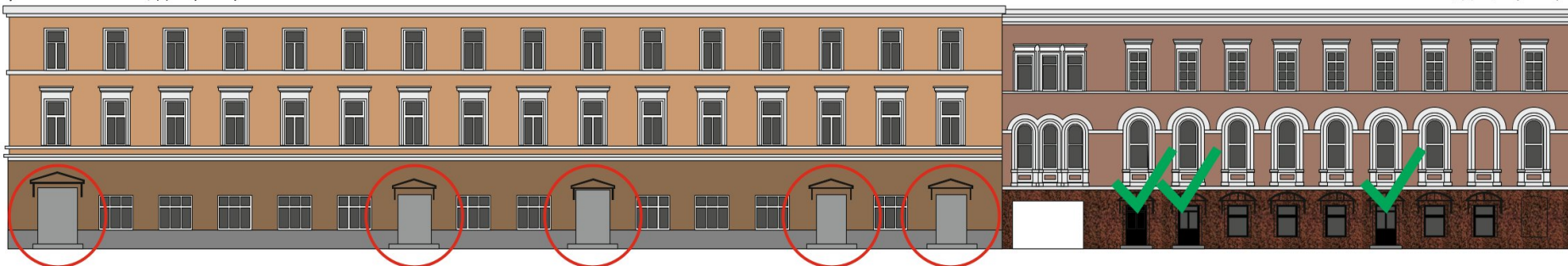
ПРИМЕРЫ ИСПОЛНЕНИЯ ИНФОРМАЦИОННЫХ КОНСТРУКЦИЙ

- Вывески в виде плоских панелей: допустимо размещение вывесок, выполненных в полном соответствии с цветами, определенными колористическим решением фасада, либо на бесцветной прозрачной подложке



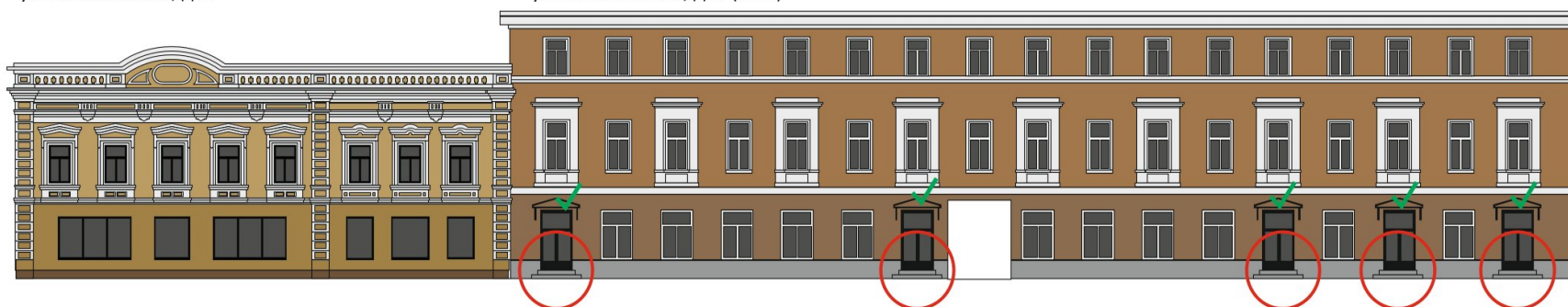
ул. Алексеевская, д. 1 (ОКН)

пл. Минина, д. 2/2 (ОКН)



ул. Алексеевская, д. 5

ул. Алексеевская, д. 3 (ОКН)



ПРЕДЛАГАЕМОЕ РЕШЕНИЕ

Козырьки (навесы)



Пандус



Входные двери

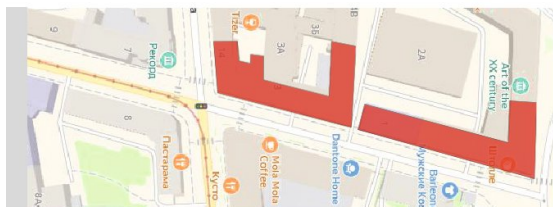


Ограждение



Условные обозначения

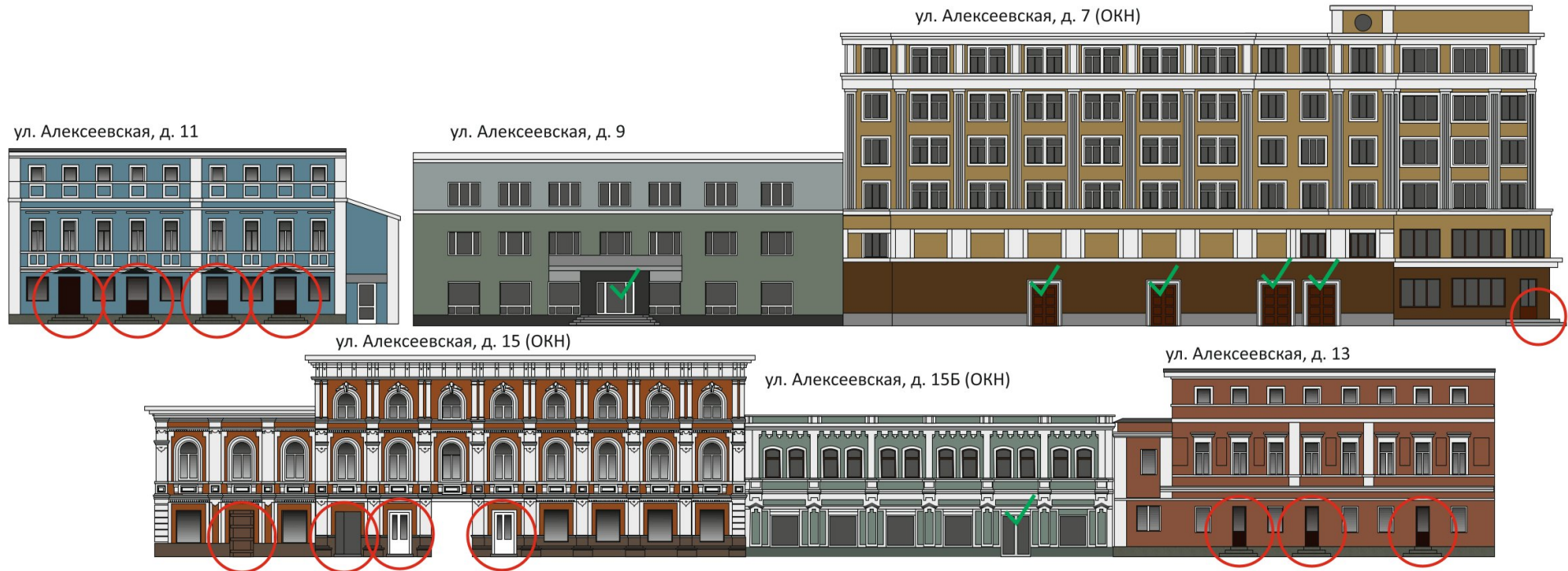
- ✓ Возможное решение
- Требуется доработка (корректировка)



Архитектурное решение вновь возводимой (ремонтируемой) входной группы должно выполняться в соответствии с индивидуальным проектом, согласованным с Департаментом градостроительного развития и архитектуры администрации города Нижнего Новгорода, а для объектов культурного наследия — также с Управлением государственной охраны объектов культурного наследия Нижегородской области.

Примечание:

Научно-проектная документация на проведение работ по сохранению объектов культурного наследия должна разрабатываться в соответствии с требованиями, установленными ст. 45 Федерального закона от 25.06.2002 № 73-ФЗ «Об объектах культурного наследия (памятниках истории и культуры) народов Российской Федерации», и «ГОСТ Р 55528-2013. Национальный стандарт Российской Федерации. Состав и содержание научно-проектной документации по сохранению объектов культурного наследия. Памятники истории и культуры. Общие требования». На объектах культурного наследия не допускается установка пластиковых окон и дверей. Материалы изготовления оконных и дверных заполнений должны быть аутентичными. В части дублирования входных лестниц пандусами или вертикальными подъемными устройствами на объектах культурного наследия при разработке проектной документации необходимо также руководствоваться требованиями «ГОСТ Р 58178-2018 Сохранение объектов культурного наследия. Доступность объектов культурного наследия для маломобильных групп населения. Общие требования».



ПРЕДЛАГАЕМОЕ РЕШЕНИЕ

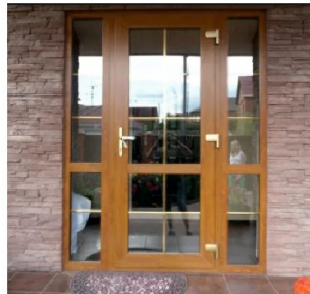
Козырьки (навесы)



Пандус





Входные двери

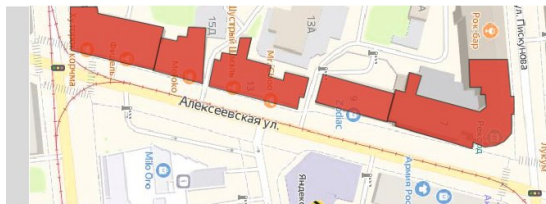


Ограждение



Условные обозначения

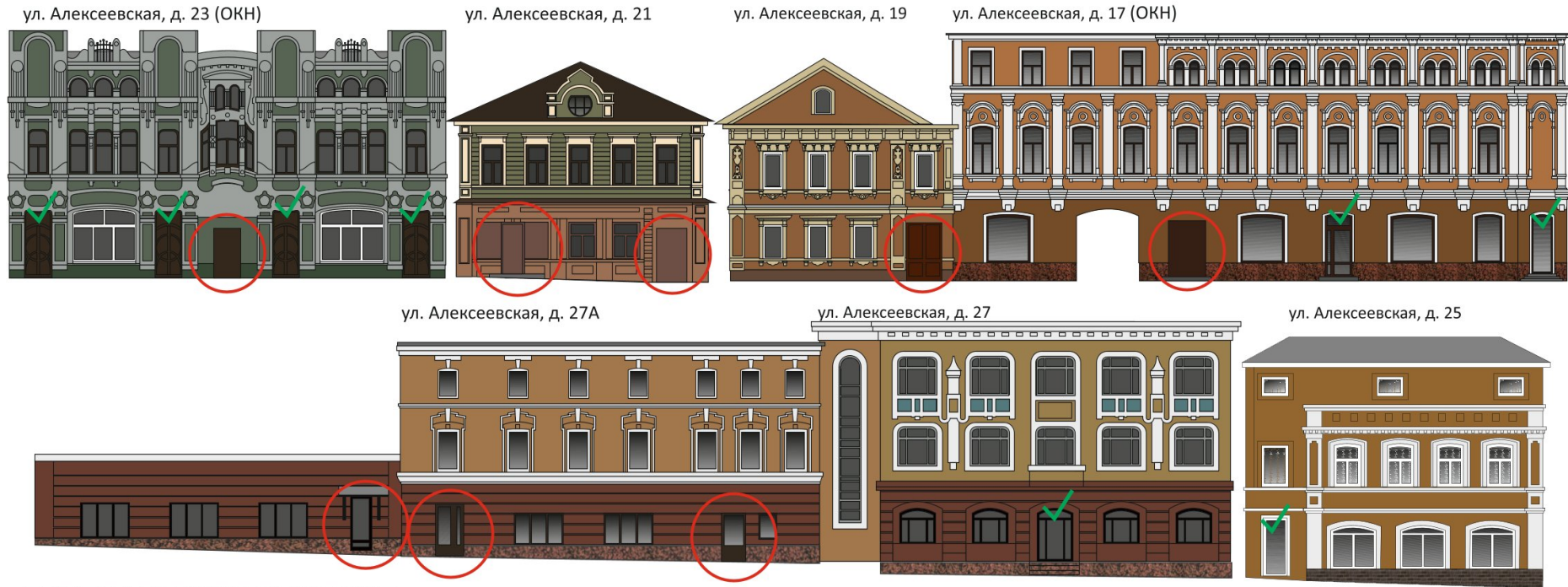
-  Возможное решение
-  Требуется доработка (корректировка)



Архитектурное решение вновь возводимой (ремонтируемой) входной группы должно выполняться в соответствии с индивидуальным проектом, согласованным с Департаментом градостроительного развития и архитектуры администрации города Нижнего Новгорода, а для объектов культурного наследия — также с Управлением государственной охраны объектов культурного наследия Нижегородской области.

Примечание:

Научно-проектная документация на проведение работ по сохранению объектов культурного наследия должна разрабатываться в соответствии с требованиями, установленными ст. 45 Федерального закона от 25.06.2002 № 73-ФЗ «Об объектах культурного наследия (памятниках истории и культуры) народов Российской Федерации», и «ГОСТ Р 55528-2013. Национальный стандарт Российской Федерации. Состав и содержание научно-проектной документации по сохранению объектов культурного наследия. Памятники истории и культуры. Общие требования». На объектах культурного наследия не допускается установка пластиковых окон и дверей. Материалы изготовления оконных и дверных заполнений должны быть аутентичными. В части дублирования входных лестниц пандусами или вертикальными подъемными устройствами на объектах культурного наследия при разработке проектной документации необходимо также руководствоваться требованиями «ГОСТ Р 58178-2018 Сохранение объектов культурного наследия. Доступность объектов культурного наследия для маломобильных групп населения. Общие требования».



ПРЕДЛАГАЕМОЕ РЕШЕНИЕ

Козырьки (навесы)



Пандус



Входные двери



Ограждение



Условные обозначения

- ✓ Возможное решение
- Требуется доработка (корректировка)



Архитектурное решение вновь возводимой (ремонтируемой) входной группы должно выполняться в соответствии с индивидуальным проектом, согласованным с Департаментом градостроительного развития и архитектуры администрации города Нижнего Новгорода, а для объектов культурного наследия — также с Управлением государственной охраны объектов культурного наследия Нижегородской области.

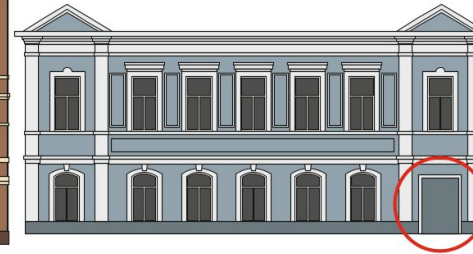
ул. Алексеевская, д. 41 (ОКН), 41А



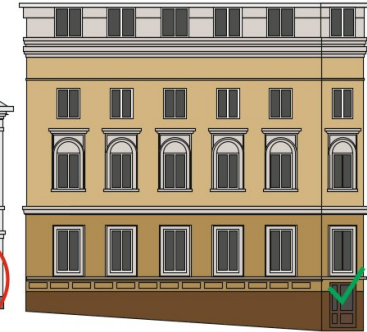
ул. Алексеевская, д. 37 (ОКН)



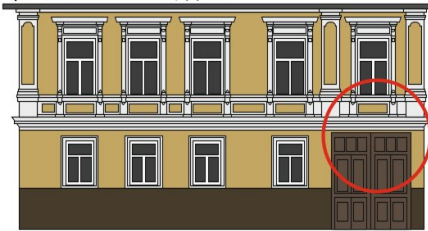
ул. Алексеевская, д. 33 (ОКН)



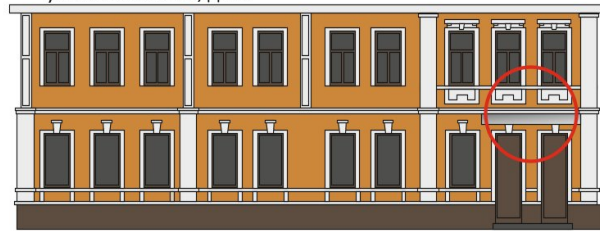
ул. Алексеевская, д. 29



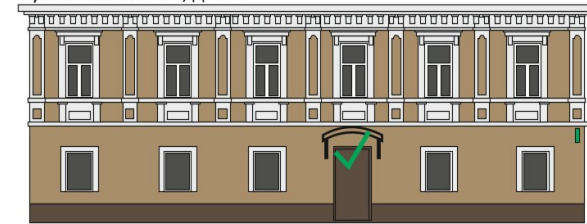
ул. Алексеевская, д. 51



ул. Алексеевская, д. 45



ул. Алексеевская, д. 43



ПРЕДЛАГАЕМОЕ РЕШЕНИЕ

Козырьки (навесы)



Пандус





Входные двери



Ограждение



Условные обозначения

-  Возможное решение
-  Требуется доработка (корректировка)



Архитектурное решение вновь возводимой (ремонтируемой) входной группы должно выполняться в соответствии с индивидуальным проектом, согласованным с Департаментом градостроительного развития и архитектуры администрации города Нижнего Новгорода, а для объектов культурного наследия — также с Управлением государственной охраны объектов культурного наследия Нижегородской области.



ПРЕДЛАГАЕМОЕ РЕШЕНИЕ

Козырьки (навесы)

Пандус

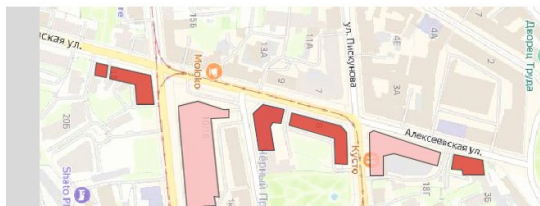
Входные двери

Ограждение

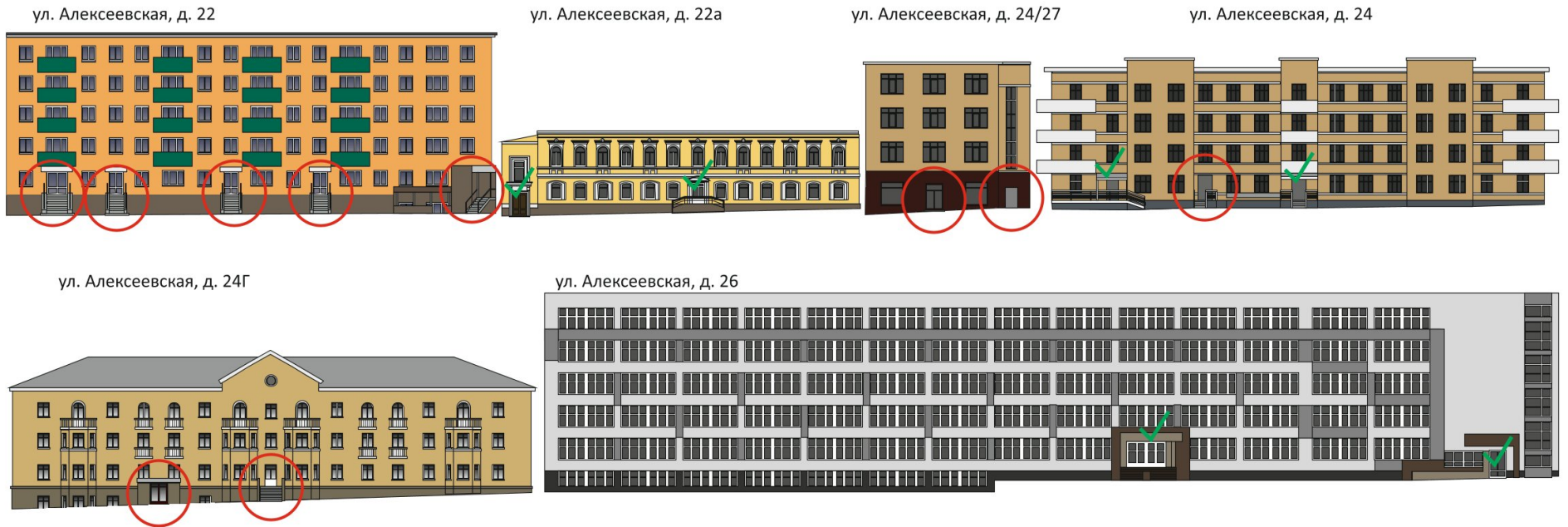


Условные обозначения

- ✓ Возможное решение
- Требуется доработка (корректировка)



Архитектурное решение вновь возводимой (ремонтируемой) входной группы должно выполняться в соответствии с индивидуальным проектом, согласованным с Департаментом градостроительного развития и архитектуры администрации города Нижнего Новгорода, а для объектов культурного наследия — также с Управлением государственной охраны объектов культурного наследия Нижегородской области.



ПРЕДЛАГАЕМОЕ РЕШЕНИЕ

Козырьки (навесы)

Пандус

Входные двери

Ограждение



Условные обозначения

- ✓ Возможное решение
- Требуется доработка (корректировка)



Архитектурное решение вновь возводимой (ремонтируемой) входной группы должно выполняться в соответствии с индивидуальным проектом, согласованным с Департаментом градостроительного развития и архитектуры администрации города Нижнего Новгорода, а для объектов культурного наследия — также с Управлением государственной охраны объектов культурного наследия Нижегородской области.

ПОРЯДОК ВЫПОЛНЕНИЯ РЕМОНТНЫХ РАБОТ НА ФАСАДАХ ОКН

Порядок выполнения ремонтных работ на фасадах объектов культурного наследия:

Работы по сохранению (ремонту) Объекта необходимо проводить в соответствии с порядком, определенным статьей 45 Федерального закона от 25.06.2002 № 73-ФЗ «Об объектах культурного наследия (памятниках истории и культуры) народов Российской Федерации» (далее – Федеральный закон), который предусматривает наличие:

- задания (на проектирование) и разрешения (на производство работ), выданных управлением государственной охраны объектов культурного наследия Нижегородской области (далее – Управление);
- проектной документации на проведение работ по сохранению Объекта,
- осуществление авторского надзора и научного руководства за проведением хода работ.

В случае проведения работ, связанных с ремонтом объекта культурного наследия, проводимых в целях поддержания в эксплуатационном состоянии памятника без изменения его особенностей, составляющих предмет охраны, проектная документация (рабочая) либо рабочие чертежи на проведение локальных ремонтных работ с ведомостью объемов таких работ, согласовывается с заказчиком работ. Указанная документация не требует согласования с госорганом (Управлением) (письмо Минкультуры России от 25.04.2017 № 131-01.1-39-ОР).

Письмом Минкультуры России от 19 июля 2017 г. № 212-01.1-39-ВА даны разъяснения о проведении работ по фасадам объектов культурного наследия.

Таким образом, в соответствии с требованиями пункта 1 статьи 47.3 Федерального закона запрещено проводить работы на объекте культурного наследия в случае, если предмет охраны объекта не определен.

Запрещено проводить работы, изменяющие предмет охраны объекта культурного наследия либо ухудшающие условия, необходимые для сохранности объекта культурного наследия.

В этой связи до начала любых работ на объекте культурного наследия особенности, составляющие предмет охраны объекта, должны быть утверждены.

К ремонтным работам по фасаду и его элементам относят работы, не подразумевающие восполнение утрат, докомпоновку, восстановление крупных элементов и деталей. В случае отнесения к предмету охраны фасада и его декоративных элементов такими работами являются в том числе заделка трещин в штукатурном слое, расчистка от штукатурного слоя и старой окраски, штукатурка и окраска фасада и элементов декора в существующий цвет, окраска цоколя, обработка огне- и биозащитными составами, замена или ремонт оконных и дверных приборов, ремонт оконных отливов и водосточных труб, козырьков, сходов, крылец.

Размещение элементов инженерного и технического оборудования должно выполняться в соответствии с утвержденными режимами использования земель и требованиями к градостроительным регламентам в границах территорий и зон охраны. Размещение элементов инженерного и технического оборудования на фасадах ОКН – **не допускается**.

Варианты декоративно-художественного оформления ограждения здания при выполнении фасадных работ.

Декоративно-художественное оформление размещается на ограждении фасадов зданий, устанавливаемом в соответствии с Правилами благоустройства территории муниципального образования городской округ город Нижний Новгород, утвержденными решением городской Думы города Нижнего Новгорода от 26.12.2018 №272 (Тип 4).

Оформление ограждения является частью общегородского системного упорядоченного обустройства мест проведения работ по фасадам и кровлям зданий и сооружений, размещающихся как в городской застройке, так и на свободной территории.

Вариант 1

Размещение универсального изображения «перезагрузки» на фотографии вида города.



УНИВЕРСАЛЬНАЯ ПЕРЕЗАГРУЗКА С ФРАЗАМИ БУДУЩИХ ПЕРЕМЕН



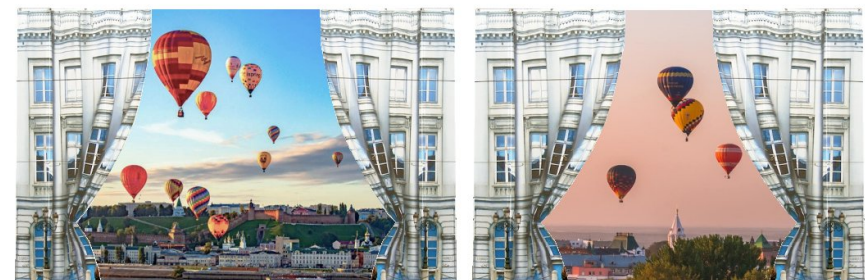
Вариант 2

Фотореалистичное либо графическое изображение ремонтируемого фасада здания.



Вариант 3

Декоративно-художественное оформление «Столица закатов», подразумевает собой фасад, раскрывающийся в виде штор театра с видом на панораму города.



Анализ существующего положения



пл. Минина, д. 2/2

нечетная сторона

ОКН

Схема плана



Условные обозначения



Соответствует правилам



Не соответствует правилам

Информационные фасадные конструкции



Зона размещения
информационной
настенной конструкции

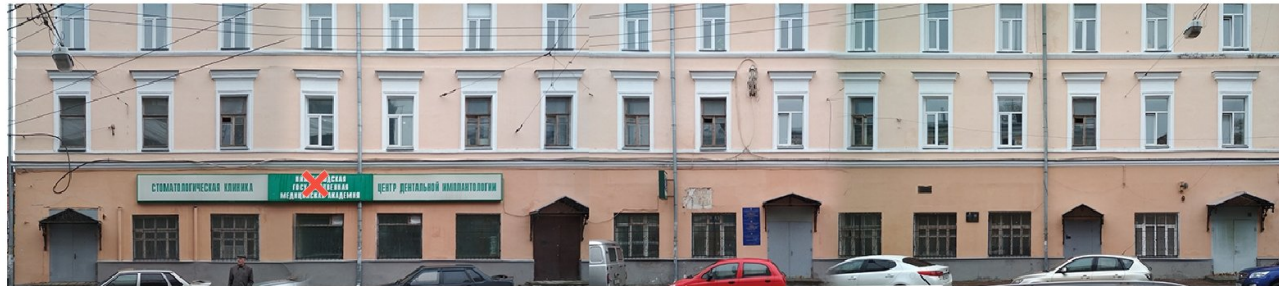
ИНФ.КОНСТР.

Информационные
настенные конструкции
(объемные буквы
и элементы Н-400мм)

Схема размещения



Анализ существующего положения

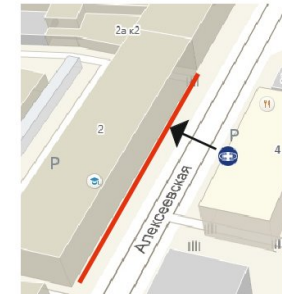


Ул. Алексеевская, д. 1

нечетная сторона

ОКН

Схема плана



Условные обозначения



Соответствует правилам



Не соответствует правилам

Информационные фасадные конструкции

Зона размещения
информационной
настенной конструкции**ИНФ.КОНСТР.**Информационные
настенные конструкции
(объемные буквы
и элементы Н-400мм)

Схема размещения



Анализ существующего положения



Ул. Алексеевская, д. 3

нечетная сторона
ОКН

Схема плана



Условные обозначения



Соответствует правилам



Не соответствует правилам

Информационные фасадные конструкции



Зона размещения
информационной
настенной конструкции

ИНФ.КОНСТР.

Информационные
настенные конструкции
(объемные буквы
и элементы Н-400мм)



Конструкции в витринах (внешняя)
(объемные буквы и
элементы Н до 400мм)

Схема размещения



Анализ существующего положения



Схема размещения



Ул. Алексеевская, д. 5

нечетная сторона

Паспорт на декоративный ремонт
и окраску фасадов здания № 307/21

Схема плана



Условные обозначения



Соответствует правилам



Не соответствует правилам

Информационные фасадные конструкции

Зона размещения
информационной
настенной конструкции**ИНФ.КОНСТР.**Информационные
настенные конструкции
(объемные буквы
и элементы Н-400мм)

Анализ существующего положения

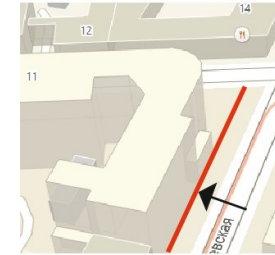


Ул. Алексеевская, д. 7/11

нечетная сторона

ОКН

Схема плана



Условные обозначения



Соответствует правилам



Не соответствует правилам

Информационные фасадные конструкции

Зона размещения
информационной
настенной конструкции

ИНФ.КОНСТР.

Информационные
настенные конструкции
(объемные буквы и
элементы до 400мм)

Декоративное панно

Схема размещения



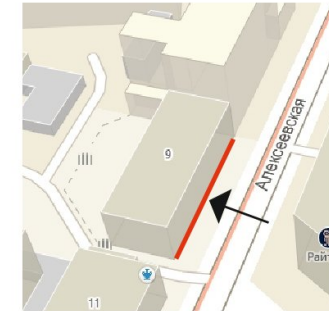
Анализ существующего положения



Ул. Алексеевская, д. 9

нечетная сторона

Схема плана



Условные обозначения



Соответствует правилам



Не соответствует правилам

Информационные фасадные конструкции

Зона размещения
информационной
настенной конструкции**ИНФ. КОНСТР.**Информационные
настенные конструкции
(объемные буквы и
элементы до 400мм)Конструкции в витринах
(внутренняя)

Схема размещения



Анализ существующего положения



д. 13

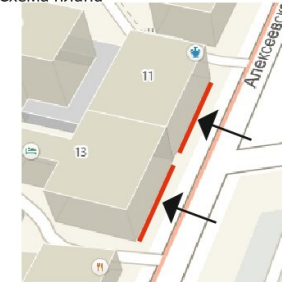
д. 11

Ул. Алексеевская, д. 11, 13

нечетная сторона

Паспорт на декоративный ремонт
и окраску фасадов здания № 114/21, № 136/23

Схема плана



Условные обозначения



Соответствует правилам



Не соответствует правилам

Схема размещения



Информационные фасадные конструкции

Зона размещения
информационной
настенной конструкции

ИНФ.КОНСТР.

Информационные
настенные конструкции
(объемные буквы и
элементы до 400мм)Информационная
консольная конструкция
(размер до 400x400 мм)

Анализ существующего положения

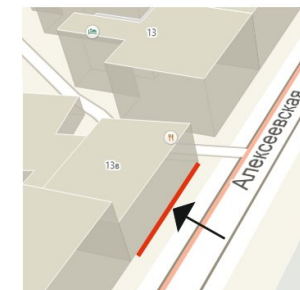


Ул. Алексеевская, д. 15

нечетная сторона

ОКН

Схема плана



Условные обозначения

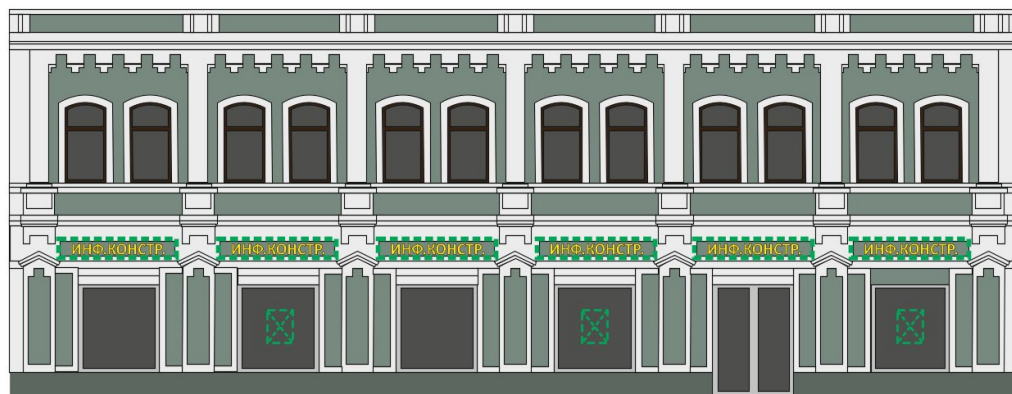


Соответствует правилам



Не соответствует правилам

Схема размещения



Информационные фасадные конструкции

Зона размещения
информационной
настенной конструкции

ИНФ.КОНСТР.

Информационные
настенные конструкции
(объемные буквы и
элементы до 400мм)Конструкции в витринах
(внутренняя)

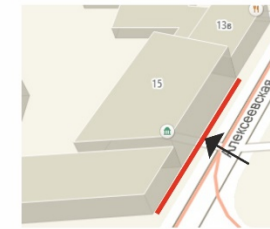
Анализ существующего положения



Ул. Алексеевская, д. 15/14

нечетная сторона
ОКН

Схема плана



Условные обозначения



Соответствует правилам



Не соответствует правилам

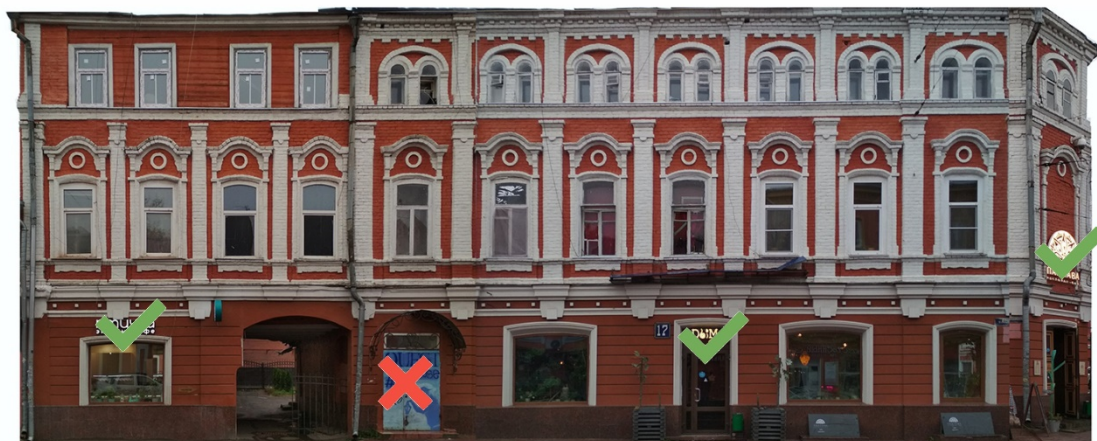
Схема размещения



Информационные фасадные конструкции

Зона размещения
информационной
настенной конструкции**ИНФ. КОНСТР.**Информационные
настенные конструкции
(объемные буквы и
элементы до 300мм)Конструкции в витринах (внешняя)
(объемные буквы и
элементы Н до 300мм)

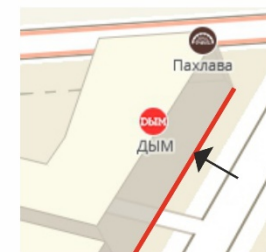
Анализ существующего положения



Ул. Алексеевская, д. 17

нечетная сторона
ОКН

Схема плана



Условные обозначения



Соответствует правилам



Не соответствует правилам

Информационные фасадные конструкции

Зона размещения
информационной
настенной конструкции

ИНФ.КОНСТР.

Информационные
настенные конструкции
(объемные буквы и
элементы до 300мм)Конструкции в витринах
(внутренняя)Конструкции в витринах (внешняя)
(объемные буквы и
элементы Н до 300мм)

Схема размещения



Анализ существующего положения



21



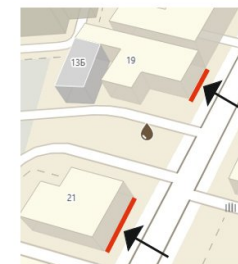
19

Ул. Алексеевская, д. 19. 21

нечетная сторона

Паспорт на декоративный ремонт и окраску фасадов здания №139/23, 140/23

Схема плана



Условные обозначения



Соответствует правилам



Не соответствует правилам

Информационные фасадные конструкции



Зона размещения информационной настенной конструкции

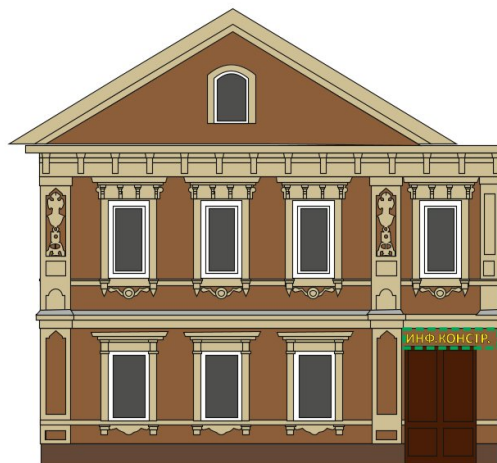
ИНФ.КОНСТР.

Информационные настенные конструкции (объемные буквы и элементы Н-400мм)



Информационная консольная конструкция (размер до 400x400 мм)

Схема размещения



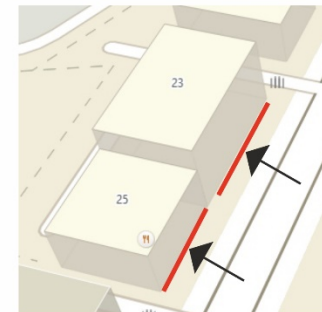
Анализ существующего положения



Ул. Алексеевская, д. 23. 25

четная сторона
ОКН

Схема плана



Условные обозначения



Соответствует правилам



Не соответствует правилам

Схема размещения



Информационные фасадные конструкции

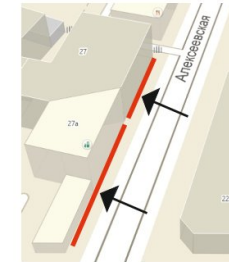
Зона размещения
информационной
настенной конструкции**ИФ.КОНСТР.**Информационные
настенные конструкции
(объемные буквы
и элементы Н-400мм)

Анализ существующего положения

Ул. Алексеевская, д. 27, 27а

нечетная сторона

Паспорт на декоративный ремонт
и окраску фасадов здания №144/23
Схема плана



Условные обозначения



Соответствует правилам



Не соответствует правилам

Информационные фасадные конструкции

Зона размещения
информационной
настенной конструкции

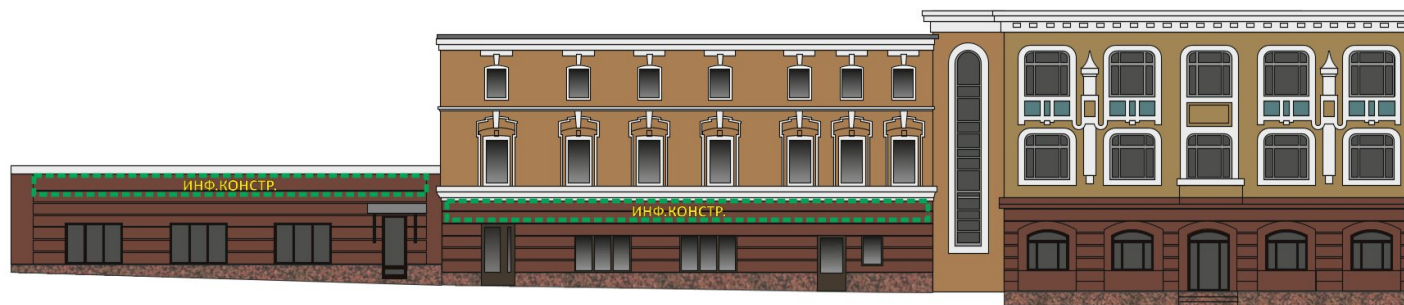
ИНФ.КОНСТР.

Информационные
настенные конструкции
(объемные буквы
и элементы Н-400мм)Информационная
консольная конструкция
(размер до 400x400 мм)

27а

27

Схема размещения

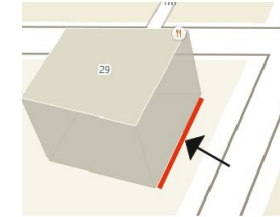


Анализ существующего положения



Ул. Алексеевская, д. 29

нечетная сторона

Паспорт на декоративный ремонт
и окраску фасадов здания №195/21

Условные обозначения



Соответствует правилам



Не соответствует правилам

Информационные фасадные конструкции

Зона размещения
информационной
настенной конструкции**ИНФ.КОНСТР.**Информационные
настенные конструкции
(объемные буквы
и элементы Н-400мм)

Схема размещения



Анализ существующего положения

Ул. Алексеевская, д. 33, 37



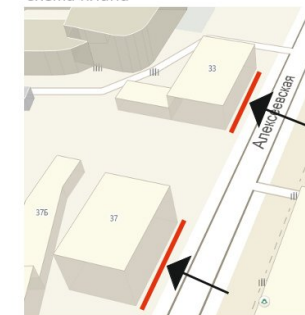
37



33

нечетная сторона
ОКН

Схема плана



Условные обозначения



Соответствует правилам



Не соответствует правилам

Информационные фасадные конструкции

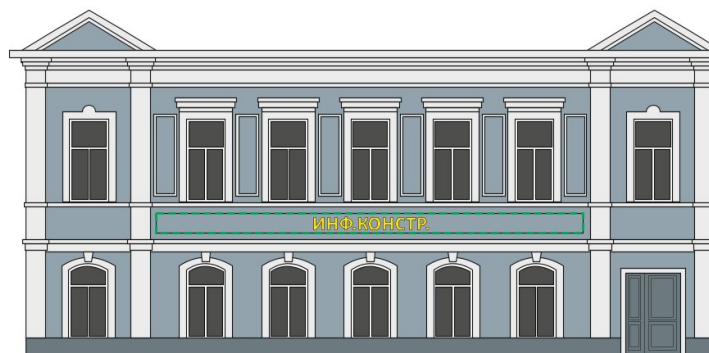


Зона размещения
информационной
настенной конструкции

ИНФ.КОНСТР.

Информационные
настенные конструкции
(объемные буквы
и элементы Н-400мм)

Схема размещения



Анализ существующего положения



41А

окн 41

Схема размещения

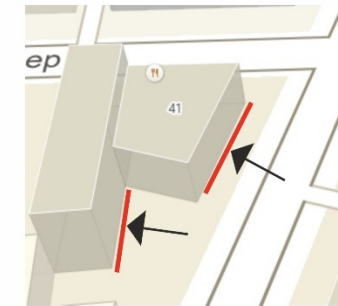


Ул. Алексеевская, д. 41, 41а

нечетная сторона

ОКН

Схема плана



Условные обозначения



Соответствует правилам



Не соответствует правилам

Информационные фасадные конструкции

Зона размещения
информационной
настенной конструкции

ИНФ. КОНСТР.

Информационные
настенные конструкции
(объемные буквы
и элементы Н-400мм)

Анализ существующего положения

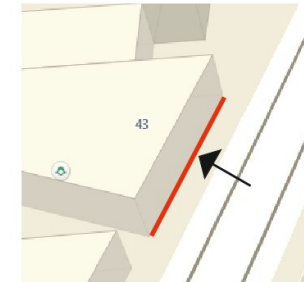


Ул. Алексеевская, д. 43

нечетная сторона

Паспорт на декоративный ремонт
и окраску фасадов здания № 22/18

Схема плана



Условные обозначения



Соответствует правилам



Не соответствует правилам

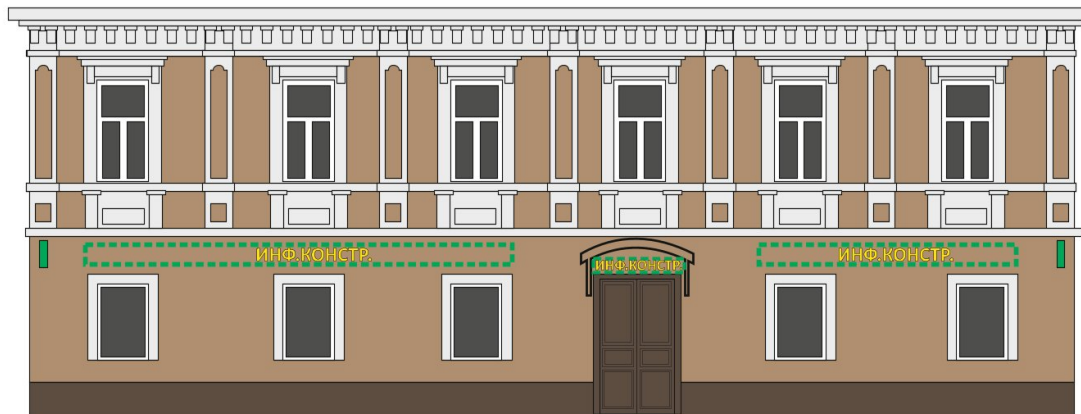
Информационные фасадные конструкции

Зона размещения
информационной
настенной конструкции

ИНФ.КОНСТР.

Информационные
настенные конструкции
(объемные буквы
и элементы Н-400мм)Информационная
консольная конструкция
(размер до 400x400 мм)

Схема размещения



Анализ существующего положения

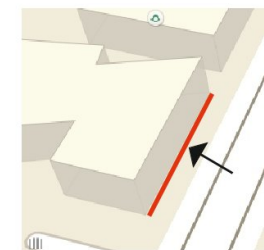


Ул. Алексеевская, д. 45

нечетная сторона

Паспорт на декоративный ремонт
и окраску фасадов здания № 23/18

Схема плана



Условные обозначения



Соответствует правилам



Не соответствует правилам

Схема размещения



Информационные фасадные конструкции

Зона размещения
информационной
настенной конструкции

ИНФ. КОНСТР.

Информационные
настенные конструкции
(объемные буквы
и элементы Н-400мм)Конструкции в витринах (внешняя)
(объемные буквы и
элементы Н до 400мм)

Анализ существующего положения

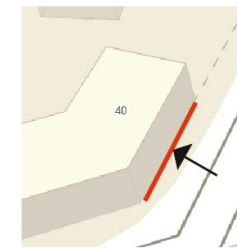


Ул. Алексеевская, д. 51/40

нечетная сторона

Паспорт на декоративный ремонт
и окраску фасадов здания № 145/23

Схема плана



Условные обозначения



Соответствует правилам



Не соответствует правилам

Информационные фасадные конструкции

Зона размещения
информационной
настенной конструкции

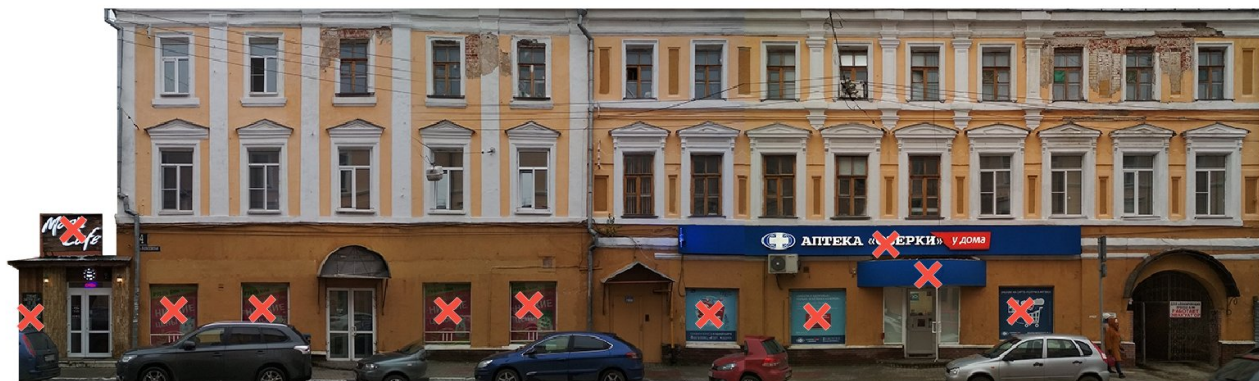
ИНФ.КОНСТР.

Информационные
настенные конструкции
(объемные буквы
и элементы Н-400мм)Информационная
консольная конструкция
(размер до 400x400 мм)

Схема размещения



Анализ существующего положения



Ул. Алексеевская, д. 4

четная сторона

Паспорт на декоративный ремонт
и окраску фасадов здания № 135/23

Схема плана



Условные обозначения



Соответствует правилам



Не соответствует правилам

Схема размещения



Информационные фасадные конструкции

Зона размещения
информационной
настенной конструкции

ИНФ. КОНСТР.

Информационные
настенные конструкции
(объемные буквы
и элементы Н-400мм)Информационная
консольная конструкция
(размер до 400x400 мм)Конструкции в витринах (внешняя)
(объемные буквы и
элементы Н до 400мм)

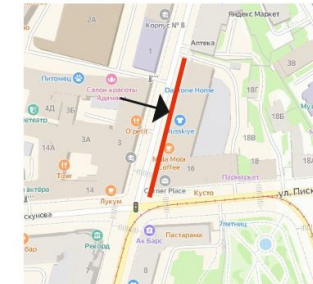
Анализ существующего положения

Ул. Алексеевская, д. 6/16

четная сторона



Схема плана



Условные обозначения



Соответствует правилам



Не соответствует правилам

Схема размещения



Информационные фасадные конструкции

Зона размещения
информационной
настенной конструкции

ИНФ.КОНСТР.

Информационные
настенные конструкции
(объемные буквы
и элементы Н-400мм)

Конструкции в витринах (внутренняя)

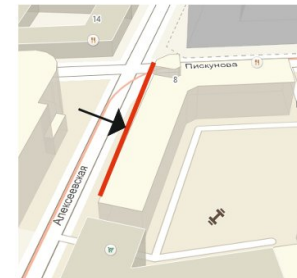
Анализ существующего положения



Ул. Алексеевская, д. 8

четная сторона
ОКН

Схема плана



Условные обозначения



Соответствует правилам



Не соответствует правилам

Схема размещения



Информационные фасадные конструкции

Зона размещения
информационной
настенной конструкции**ИНФ.КОНСТР.**Информационные
настенные конструкции
(объемные буквы
и элементы Н-400мм)Конструкции в витринах
(внутренняя)

Анализ существующего положения



Ул. Алексеевская, д. 8а

четная сторона

Схема плана



Условные обозначения



Соответствует правилам



Не соответствует правилам

Информационные фасадные конструкции



Зона размещения информационной настенной конструкции

ИНФ.КОНСТР.

Информационные настенные конструкции (объемные буквы и элементы Н-400мм)



Информационная консольная конструкция (размер до 400x400 мм)



Конструкции в витринах (внутренняя)



Конструкции в витринах (внешняя) (объемные буквы и элементы Н до 400мм)

Схема размещения



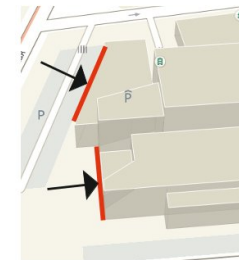
Анализ существующего положения



Ул. Алексеевская, д. 10

четная сторона

Схема плана



Условные обозначения



Соответствует правилам



Не соответствует правилам

Информационные фасадные конструкции

Зона размещения
информационной
настенной конструкции**ИНФ.КОНСТР.**Информационные
настенные конструкции
(объемные буквы
и элементы Н-400мм)

Схема размещения



Анализ существующего положения



Ул. Алексеевская, д. 14/17а

четная сторона

Паспорт на декоративный ремонт
и окраску фасадов здания № 137/23

Схема плана



Условные обозначения



Соответствует правилам



Не соответствует правилам

Информационные фасадные конструкции

Зона размещения
информационной
настенной конструкции**ИНФ.КОНСТР.**Информационные
настенные конструкции
(объемные буквы
и элементы Н-400мм)

Схема размещения



Анализ существующего положения



Ул. Алексеевская, д. 16

четная сторона

Паспорт на декоративный ремонт
и окраску фасадов здания № 257/17

Схема плана



Условные обозначения



Соответствует правилам



Не соответствует правилам

Информационные фасадные конструкции

Зона размещения
информационной
настенной конструкции**ИНФ.КОНСТР.**Информационные
настенные конструкции
(объемные буквы
и элементы Н-400мм)

Схема размещения



Анализ существующего положения

Ул. Алексеевская, д. 18

четная сторона

Паспорт на декоративный ремонт
и окраску фасадов здания № 138/23

Схема плана



Условные обозначения



Соответствует правилам



Не соответствует правилам

Информационные фасадные конструкции

Зона размещения
информационной
настенной конструкции

ИНФ.КОНСТР.

Информационные
настенные конструкции
(объемные буквы
и элементы Н-400мм)Информационная
консольная конструкция
(размер до 400x400 мм)

Схема размещения



Анализ существующего положения

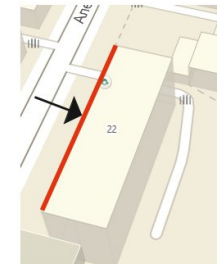


Ул. Алексеевская, д. 22

четная сторона

Паспорт на декоративный ремонт
и окраску фасадов здания №141/23

Схема плана



Условные обозначения



Соответствует правилам



Не соответствует правилам

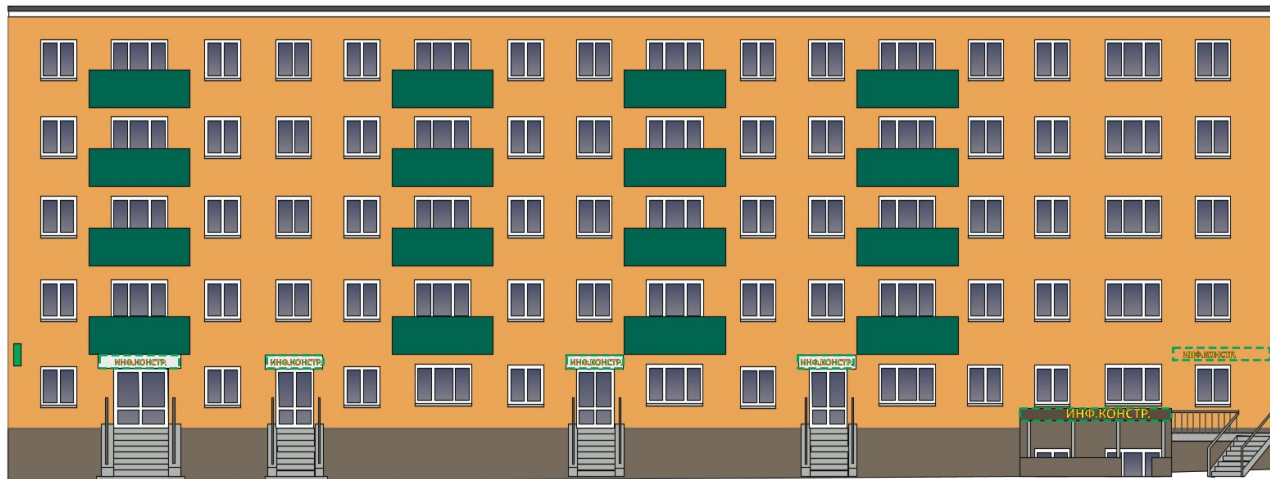
Информационные фасадные конструкции

Зона размещения
информационной
настенной конструкции

ИНФ.КОНСТР.

Информационные
настенные конструкции
(объемные буквы
и элементы Н-400мм)Информационная
консольная конструкция
(размер до 400x400 мм)

Схема размещения



Анализ существующего положения

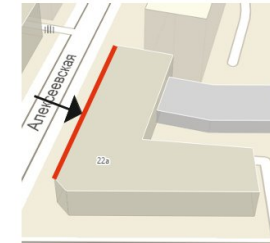


Ул. Алексеевская, д. 22а

четная сторона

Паспорт на декоративный ремонт
и окраску фасадов здания №142/23

Схема плана



Условные обозначения



Соответствует правилам



Не соответствует правилам

Информационные фасадные конструкции

Зона размещения
информационной
настенной конструкции**ИНФ.КОНСТР.**Информационные
настенные конструкции
(объемные буквы
и элементы Н-400мм)Информационная
консольная конструкция
(размер до 400x400 мм)

Схема размещения



Анализ существующего положения



Ул. Алексеевская, д. 24/27

четная сторона

Паспорт на декоративный ремонт
и окраску фасадов здания №264/17

Схема плана



Условные обозначения



Соответствует правилам



Не соответствует правилам

Информационные фасадные конструкции

Зона размещения
информационной
настенной конструкции**ИНФ.КОНСТР.**Информационные
настенные конструкции
(объемные буквы
и элементы Н-400мм)

Схема размещения



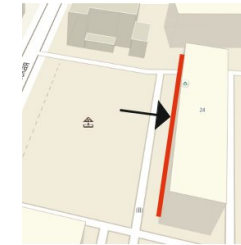
Анализ существующего положения

Ул. Алексеевская, д. 24

четная сторона

Паспорт на декоративный ремонт
и окраску фасадов здания № 98/20

Схема плана



Условные обозначения



Соответствует правилам



Не соответствует правилам

Информационные фасадные конструкции



Зона размещения
информационной
настенной конструкции

ИНФ.КОНСТР.

Информационные
настенные конструкции
(объемные буквы
и элементы Н-400мм)



Схема размещения



Анализ существующего положения



Ул. Алексеевская, д. 24в

четная сторона

Паспорт на декоративный ремонт
и окраску фасадов здания №79/17
Схема плана



Условные обозначения



Соответствует правилам



Не соответствует правилам

Информационные фасадные конструкции

Зона размещения
информационной
настенной конструкции

ИНФ.КОНСТР.

Информационные
настенные конструкции
(объемные буквы
и элементы Н-400мм)Информационная
консольная конструкция
(размер до 400x400 мм)

Схема размещения



Анализ существующего положения

Ул. Алексеевская, д. 26

четная сторона



Схема размещения



Схема плана



Условные обозначения



Соответствует правилам



Не соответствует правилам

Информационные фасадные конструкции

Зона размещения
информационной
настенной конструкции**ИНФ.КОНСТР.**Информационные
настенные конструкции
(объемные буквы
и элементы Н-400мм)