



АДМИНИСТРАЦИЯ ГОРОДА НИЖНЕГО НОВГОРОДА

ПОСТАНОВЛЕНИЕ

01.11.2025

№ 13952

Г 7

О внесении изменений в постановление администрации города Нижнего Новгорода от 08.05.2018 № 1206

В соответствии с Правилами размещения информационных конструкций на территории муниципального образования городской округ Нижний Новгород, утвержденных постановлением администрации города от 29.03.2023 № 1826, статьей 46 Устава города Нижнего Новгорода администрация города Нижнего Новгорода **постановляет**:

1. Внести изменения в архитектурно-художественную концепцию улицы Нижне-Волжская набережная (от Чкаловской лестницы до Канавинского моста), утвержденную постановлением администрации города Нижнего Новгорода от 08.05.2018 № 1206, изложив приложение в новой редакции.

2. Управлению информационной политики администрации города Нижнего Новгорода обеспечить опубликование настоящего постановления в официальном средстве массовой информации - газете «День города. Нижний Новгород», в газете «Маяк+», в сетевом издании «Маяк».

3. Юридическому департаменту администрации города Нижнего Новгорода (Витушкина Т.А.) обеспечить размещение постановления на официальном сайте администрации города Нижнего Новгорода в информационно-телекоммуникационной сети «Интернет».

Исполняющий полномочия
главы города

Д.А.Скалкин

А.Н.Коновницына 467 10 44

ПРИЛОЖЕНИЕ
к постановлению администрации
города
от 01.11.2025 № 13952

Архитектурно - художественная концепция улицы улицы Нижне-Волжская набережная (от Чкаловской
лестницы до Канавинского моста) в Нижегородском районе города Нижнего Новгорода

ПОЯСНИТЕЛЬНАЯ ЗАПИСКА

Нижне-Волжская набережная

Архитектурно-художественная концепция внешнего облика улицы Нижне-Волжская набережная

Анализ существующей ситуации выявил отсутствие единого подхода и неудовлетворительное состояние наружного информационного оформления рассматриваемых в концепции территорий.

Значительная часть конструкций устарела, кроме того, большое количество конструкций выполнено из некачественных материалов и установлено хаотично, без учета архитектурных исторических и стилистических особенностей зданий.

По результатам проведенного визуального анализа существующего положения те информационные конструкции, которые в настоящее время отвечают установленным требованиям, были включены в разработанную архитектурно-художественную концепцию.

Целью разработки архитектурно-художественной концепции является:

- упорядочение размещения нестационарных торговых объектов в городе Нижнем Новгороде;
- упорядочение размещения информационных конструкций (вывесок) в городе Нижнем Новгороде;
- формирование полноценной архитектурно-художественной городской среды и внешнего облика зданий с учетом их стилистики.

Основные задачи разработки концепции:

- упрощение порядка размещения нестационарных торговых объектов и информационных конструкций в соответствии постановлением от 30.12.2021г. №6071 "О размещении нестационарных торговых объектов на территории города Нижнего Новгорода и о внесении изменений в постановление администрации города Нижнего Новгорода от 02.09.2013 №3334; от 19.12.2016 №4287; от 19.01.2021 №72; от 22.05.2019 №1613 и с Правилами размещения информационных конструкций на территории муниципального образования город Нижний Новгород, утвержденных постановлением администрации г. Нижнего Новгорода от 29.03.2023 №1826;
- определение возможных мест размещения нестационарных торговых объектов и их типов без ущерба для сложившейся градостроительной ситуации и не нарушающих архитектурный облик улицы Большая Покровская и площади Минина и Пожарского
- разработка художественных решений информационных конструкций, гармонично сочетающихся с архитектурными, стилистическими и колористическими особенностями зданий;
- формирование единого подхода в решении входных групп с учетом стилистики зданий и сложившейся градостроительной ситуации.

Концепция содержит виды изображений фасадов зданий, строений, сооружений, информационных конструкций:

- фоторазвертку существующего положения фасада здания, строения, сооружения, с отображением информационных конструкций соответствующих и не соответствующих установленным требованиям;
- фотомонтаж с местами размещения информационных конструкций;
- ортогональный чертеж фасада здания, строения, сооружения с указанием типов и мест размещения информационных конструкций (при необходимости);
- оформление входных групп;
- опорный план с размещением нестационарных торговых объектов;
- цветовые решения информационных конструкций;
- допустимые шрифты информационных конструкций;
- примеры выполнения листов согласования на размещение информационных конструкций согласно архитектурным привязкам.

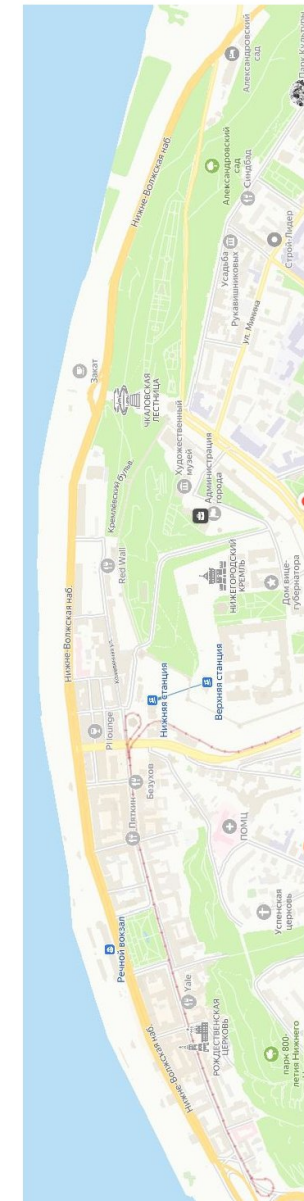
Основные принципы выбора художественного решения:

- сохранение архитектурно-художественного облика здания, его декоративных элементов, композиционных осей;
- создание комфортного визуального пространства;
- привязка информационных конструкций к существующим входным группам, архитектурным элементам здания (оконным проемам, фризам и т.д.);
- донесение до потенциального потребителя сведений о деятельности организации;

Настоящая концепция определяет основные места размещения информационных конструкций, которые не будут нарушать внешний архитектурный облик города.

Внесение изменений в утвержденную архитектурно-художественную концепцию допускается только при условии изменения градостроительной ситуации улицы.

План-схема



НЕСТАЦИОНАРНЫЕ ТОРГОВЫЕ ОБЪЕКТЫ

1. Нестационарные торговые объекты

Настоящая концепция определяет места размещения нестационарных торговых объектов и их типы, (за исключением прилегающих нестационарных кафе) с учетом сохранения внешнего архитектурного облика территории.

Нестационарные торговые объекты размещаются на территориях пешеходных зон, на проездах, дорожках, площадках с твердым покрытием.

Основные принципы выбора нестационарных торговых объектов, габариты, конструкции, внешний вид объекта:

- сохранение архитектурно -художественного облика улицы, благоустройства и декоративных элементов зданий, композиционных осей улицы;
- создание комфортного визуального пространства .

ТИПЫ нестационарных торговых объектов, предусмотренных концепцией :

Тележка

- Конструкция - металл, максимальные габаритные размеры - 1500x1000x2000h, 2000x1000x2000h, внешний вид согласно утвержденного каталога форэскизов;

Киоск

- Конструкция - металл, максимальные габаритные размеры и внешний вид согласно утвержденного каталога форэскизов или индивидуально разработанного проекта, согласованного в установленном порядке, определенном постановлением от 30.12.2021г. №6071 "О размещении нестационарных торговых объектов на территории города Нижнего Новгорода и о внесении изменений в постановление администрации города Нижнего Новгорода от 02.09.2013 №3334; от 19.12.2016 №4287; от 19.01.2021 №72; от 22.05.2019 №1613.

Павильон

- Конструкция - металл, максимальные габаритные размеры и внешний вид согласно утвержденного каталога форэскизов или индивидуально разработанного проекта, согласованного в установленном порядке, определенном постановлением от 30.12.2021г. №6071 "О размещении нестационарных торговых объектов на территории города Нижнего Новгорода и о внесении изменений в постановление администрации города Нижнего Новгорода от 02.09.2013 №3334; от 19.12.2016 №4287; от 19.01.2021 №72; от 22.05.2019 №1613.

Автомат

- Конструкция - металл или композитные материалы, максимальные габаритные размеры - 1000x1000x2000h, цвет- RAL 3000,6004,7006,7046,8024,9003,9006.

Автолавка

- Конструкция - металл, максимальные габаритные размеры - 3100x2100x2100h.

Палатка

- Конструкция - металл, тент - виниловая ткань, максимальная площадь торгового объекта не более 10 кв.м., внешний вид согласно утвержденного каталога форэскизов.

Отдельно стоящее кафе

- Конструкция - металл или композитные материалы, максимальные габаритные размеры и внешний вид согласно индивидуально разработанного проекта, согласованного в установленном порядке, определенном постановлением от 30.12.2021г. №6071 "О размещении нестационарных торговых объектов на территории города Нижнего Новгорода и о внесении изменений в постановление администрации города Нижнего Новгорода от 02.09.2013 №3334; от 19.12.2016 №4287; от 19.01.2021 №72; от 22.05.2019 №1613.

ТИПЫ нестационарных торговых объектов, предусмотренных концепцией :

Внесение изменений в утвержденную архитектурно -художественную концепцию допускается только при условии изменения градостроительной ситуации улицы .

Конструкции нестационарных торговых объектов должны быть легкими, быстровозводимыми, обеспечивать возможность перемещения, транспортировки и блокировки.

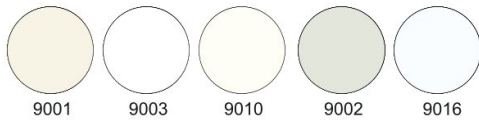
Не допускается устройство фундаментов. Высота нестационарного торгового объекта от средней планировочной отметки земли до верхней точки конструкции нестационарного торгового объекта допускается не более 3-х метров.

Информационное оформление определяется форэскизом.

2. Информационные конструкции

ЦВЕТ

- Для уменьшения визуального шума на исторической улице вводятся ограничения по цветовому решению информационных конструкций.
- Цветовая гамма информационных конструкций должна быть единой в пределах фасадов одного здания и соответствовать его колористическому решению.
- В текстовой и графической части информационной конструкции используется один из следующих цветов Ral :



ШРИФТ

- Шрифт информационной конструкции должен соответствовать Правилам размещения информационных конструкций в городе Нижнем Новгороде № 1826 от 29.03.2023: быть читаемым и соответствовать архитектурному решению фасада здания
- Недопустимо использовать акцентные и декоративные шрифты, а также шрифты, имитирующие каллиграфию и рукописные надписи, так как они имеют сложное художественное оформление и затрудняют читаемость.
- Недопустимо искажать буквы, в том числе растягивать по ширине или высоте, применять различный интервал (горизонтальный или вертикальный промежуток между символами) и смещение символов со строки в пределах одного слова.
- Недопустимо дублирование информации идентичного содержания в пределах одного фасада здания, строения, сооружения.

Нижне-Волжская
набережная



ПОДСВЕТКА

Подсветка может выполняться в контражуре либо быть внутренней, в световой градации: нейтральный белый или дневной (Тц = 3500-5300 К), или холодный белый (Тц = выше 5300 К)

ПРИМЕРЫ ИСПОЛНЕНИЯ ИНФОРМАЦИОННЫХ КОНСТРУКЦИЙ:

Настенные информационные конструкции

Информационные конструкции, информационное поле которых расположено параллельно поверхности стены, в пределах фасада здания, сооружения, где расположено помещение заинтересованного лица, формирующего основную горизонталь информационного поля фасада на уровне межэтажного перекрытия.



Вывески в виде плоских панелей

Допустимо размещение вывесок на фасадах зданий, строений, сооружений только выполненных в полном соответствии с цветами, определенными колористическим решением фасада, либо на бесцветной прозрачной подложке



Конструкции в витринах

Допускается размещение объемных букв и элементов, трафаретной печати (не более 1/5 от площади крупных витрин и не более 1/10 от площади малых витрин)



Консольные информационные конструкции

Информационное поле которых горизонтально ориентировано по отношению к фасаду здания или сооружения, максимальная площадь одной стороны информационного поля которых составляет не более 0,5 кв. м.



3. Входные группы

Козырек (навес) — один из основных элементов входной группы зданий и сооружений, несущий функцию защиты от осадков и прямых солнечных лучей и формирующий внешний облик всего здания.

Навесы и козырьки требуются располагать на одной оси с входами в здание, непосредственно над ними. Козырьки должны изготавливаться из одного материала и стилистически сочетаться с общей архитектурой здания. В рамках одного здания все козырьки должны иметь одинаковый внешний облик: геометрию, габариты и материалы исполнения.

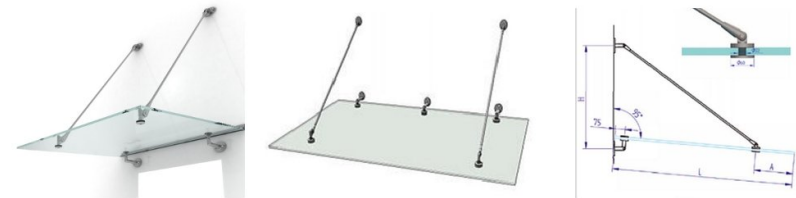
Запрещается оборудование существующих козырьков и навесов дополнительными элементами и устройствами, нарушающими их декоративное решение и внешний вид.

Не допускается закрытие декоративных, архитектурных и художественных элементов фасада здания.

Предлагаемое решение козырьков



Чертеж козырька



Входные двери

Необходимо использовать один тип дверей в рамках одного фасада здания: единый тип отделки, цвет, процент остекления.

Входные двери должны сочетаться по стилю с окнами фасада, на котором организовывается входная группа.

На первых этажах рекомендуется использовать светопрозрачные входные двери, с остеклением от 70 % до 90 % плоскости двери.

Не рекомендуется размещение дверей из ПВХ белого цвета без ламинации.

Запрещается установка глухих металлических полотен, не имеющих декоративного рельефа, на фасадах зданий, выходящих на красные линии застройки.

Запрещается изменять расположение дверного блока в проеме по отношению к плоскости фасада, произвольно изменять прозрачность, окраску и покрытие поверхностей остекления декоративными пленками, заменять остекление стеклоблоками.

Рекомендуемые типы дверей



Примеры оформления входных групп



Примечание:

Архитектурное решение вновь возводимой (ремонтируемой) входной группы должно выполняться в соответствии с индивидуальным проектом, согласованным с Департаментом градостроительного развития и архитектуры администрации города Нижнего Новгорода, а для объектов культурного наследия — также с Управлением Государственной охраны объектов культурного наследия Нижегородской области.

Научно-проектная документация на проведение работ по сохранению объектов культурного наследия должна разрабатываться в соответствии с требованиями, установленными ст. 45 Федерального закона от 25.06.2002 № 73-ФЗ «Об объектах культурного наследия (памятниках истории и культуры) народов Российской Федерации», и «ГОСТ Р 55528-2013. Национальный стандарт Российской Федерации. Состав и содержание научно-проектной документации по сохранению объектов культурного наследия.

Памятники истории и культуры. Общие требования». На объектах культурного наследия не допускается установка пластиковых окон и дверей. Материалы изготовления оконных и дверных заполнений должны быть аутентичными. В части дублирования входных лестниц пандусами или вертикальными подъемными устройствами на объектах культурного наследия при разработке проектной документации необходимо также руководствоваться требованиями «ГОСТ Р 58178-2018 Сохранение объектов культурного наследия. Доступность объектов культурного наследия для маломобильных групп населения. Общие требования».

Порядок выполнения ремонтных работ на фасадах объектов культурного наследия:

Работы по сохранению (ремонту) Объекта необходимо проводить в соответствии с порядком, определенным статьей 45 Федерального закона от 25.06.2002 № 73-ФЗ «Об объектах культурного наследия (памятниках истории и культуры) народов Российской Федерации» (далее – Федеральный закон), который предусматривает наличие:

- задания (на проектирование) и разрешения (на производство работ), выданных управлением государственной охраны объектов культурного наследия Нижегородской области (далее – Управление);
- проектной документации на проведение работ по сохранению Объекта,
- осуществление авторского надзора и научного руководства за проведением хода работ.

В случае проведения работ, связанных с ремонтом объекта культурного наследия, проводимых в целях поддержания в эксплуатационном состоянии памятника без изменения его особенностей, составляющих предмет охраны, проектная документация (рабочая) либо рабочие чертежи на проведение локальных ремонтных работ с ведомостью объемов таких работ, согласовывается с заказчиком работ. Указанная документация не требует согласования с госорганом (Управлением) (письмо Минкультуры России от 25.04.2017 № 131-01.1-39-ОП).

Письмом Минкультуры России от 19 июля 2017 г. № 212-01.1-39-ВА даны разъяснения о проведении работ по фасадам объектов культурного наследия.

Таким образом, в соответствии с требованиями пункта 1 статьи 47.3 Федерального закона запрещено проводить работы на объекте культурного наследия в случае, если предмет охраны объекта не определен.

Запрещено проводить работы, изменяющие предмет охраны объекта культурного наследия либо ухудшающие условия, необходимые для сохранности объекта культурного наследия.

В этой связи до начала любых работ на объекте культурного наследия особенности, составляющие предмет охраны объекта, должны быть утверждены.

К ремонтным работам по фасаду и его элементам относят работы, не подразумевающие восполнение утрат, докомпоновку, восстановление крупных элементов и деталей. В случае отнесения к предмету охраны фасада и его декоративных элементов такими работами являются в том числе заделка трещин в штукатурном слое, расчистка от штукатурного слоя и старой окраски, штукатурка и окраска фасада и элементов декора в существующий цвет, окраска цоколя, обработка огне- и биозащитными составами, замена или ремонт оконных и дверных приборов, ремонт оконных отливов и водосточных труб, козырьков, сходов, крылец.

Размещение элементов инженерного и технического оборудования должно выполняться в соответствии с утвержденными режимами использования земель и требованиями к градостроительным регламентам в границах территорий и зон охраны. Размещение элементов инженерного и технического оборудования на фасадах ОКН – **не допускается**.

ПРЕДЛАГАЕМАЯ ВИЗУАЛИЗАЦИЯ ФАСАДОВ ЗДАНИЙ

Нижне-Волжская набережная

НИЖНЕ-ВОЛЖСКАЯ НАБ. Д. 16



НИЖНЕ-ВОЛЖСКАЯ НАБ. Д. 16

**Примечание:**

Цветовое решение фасадов здания выполнять в соответствии с паспортом на декоративный ремонт и окраску фасадов здания.

Облицовку цоколя зданий предлагается выполнять в натуральном камне в едином цветовом решении.

Размещение элементов инженерного и технического оборудования предусматривать на дворовых фасадах.

ПРЕДЛАГАЕМАЯ ВИЗУАЛИЗАЦИЯ ФАСАДОВ ЗДАНИЙ

Нижне-Волжская набережная



НИЖНЕ-ВОЛЖСКАЯ НАБ. Д. 17



Информационные настенные конструкции должны выполняться в виде объемных букв и элементов в зависимости от стилистики здания и иметь внутреннюю подсветку (не мерцающий приглушенный свет).

НИЖНЕ-ВОЛЖСКАЯ НАБ. Д. 18-19



Образцы внешнего вида информационного оформления фасадов предусматриваются в единой цветовой гамме (белый (Ral 9010)) с использованием стилистики шрифта :

Пример чертежа с указанием размеров элементов информационной конструкции



Варианты декоративно-художественного оформления ограждения здания при выполнении фасадных работ.

Декоративно-художественное оформление размещается на ограждении фасадов зданий, устанавливаемом в соответствии с Правилами благоустройства территории муниципального образования городской округ город Нижний Новгород, утвержденными решением городской Думы города Нижнего Новгорода от 26.12.2018 №272 (Тип 4).

Оформление ограждения является частью общегородского системного упорядоченного обустройства мест проведения работ по фасадам и кровлям зданий и сооружений, размещающихся как в городской застройке, так и на свободной территории.

Вариант 1

Размещение универсального изображения «перезагрузки» на фотографии вида города.



УНИВЕРСАЛЬНАЯ ПЕРЕЗАГРУЗКА С ФРАЗАМИ БУДУЩИХ ПЕРЕМЕН



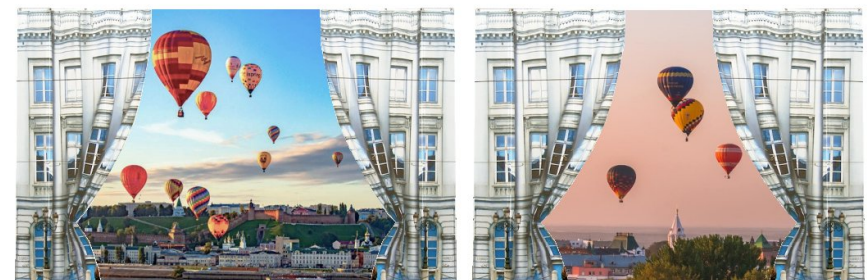
Вариант 2

Фотореалистичное либо графическое изображение ремонтируемого фасада здания.



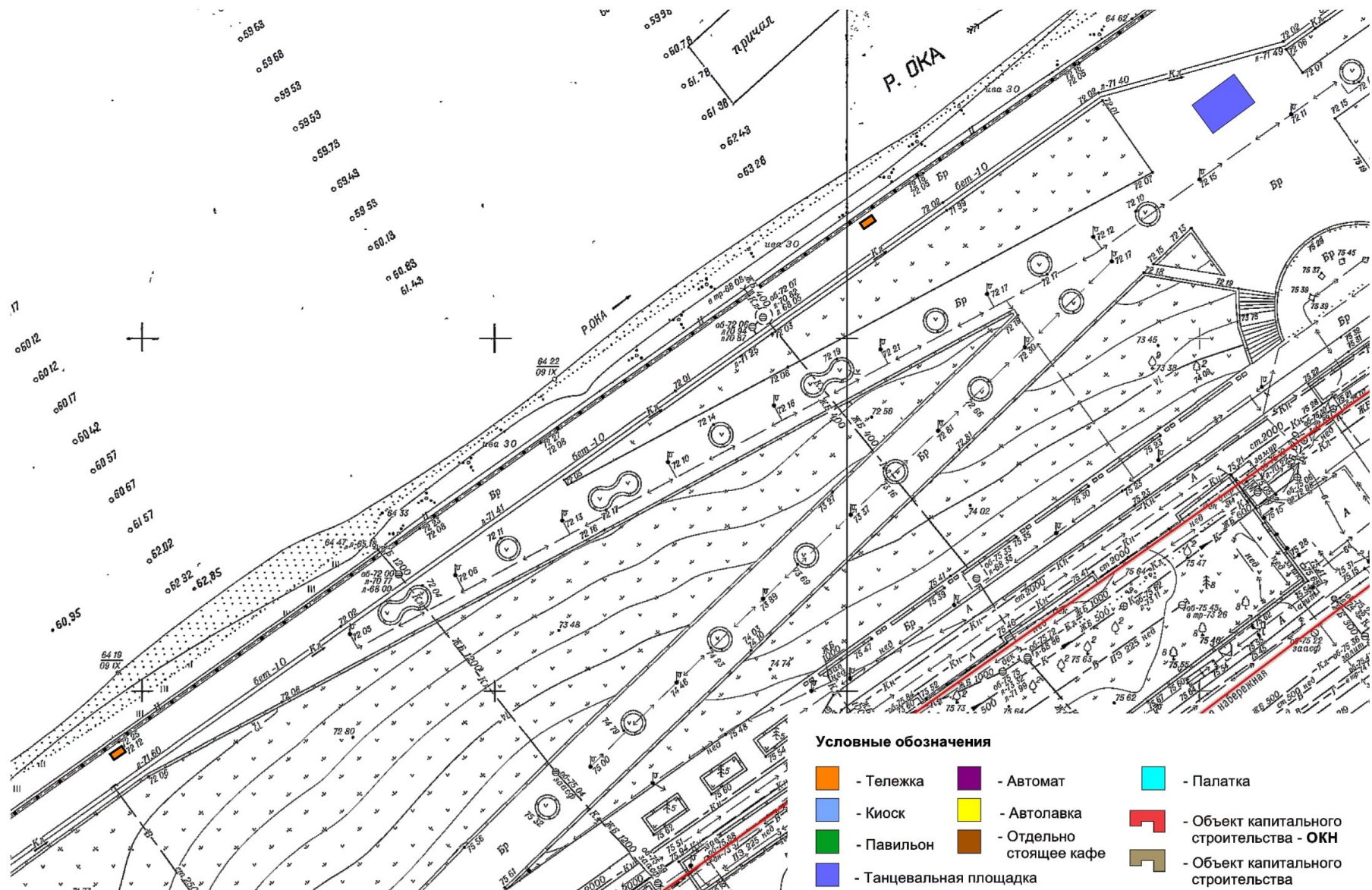
Вариант 3

Декоративно-художественное оформление «Столица закатов», подразумевает собой фасад, раскрывающийся в виде штор театра с видом на панораму города.



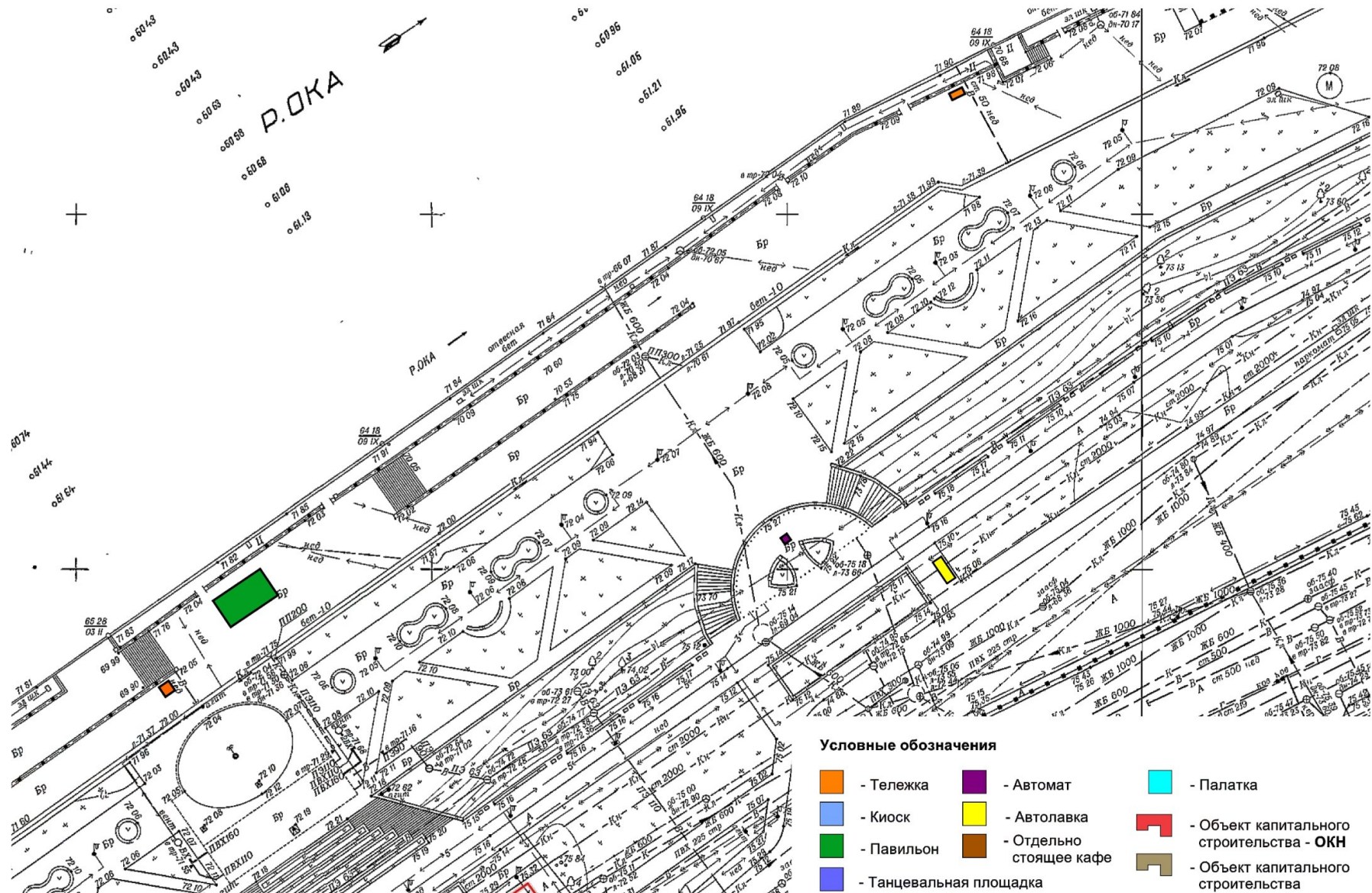
Фрагмент №1

ул. Нижне-Волжская набережная, в районе д. № 21 и 23



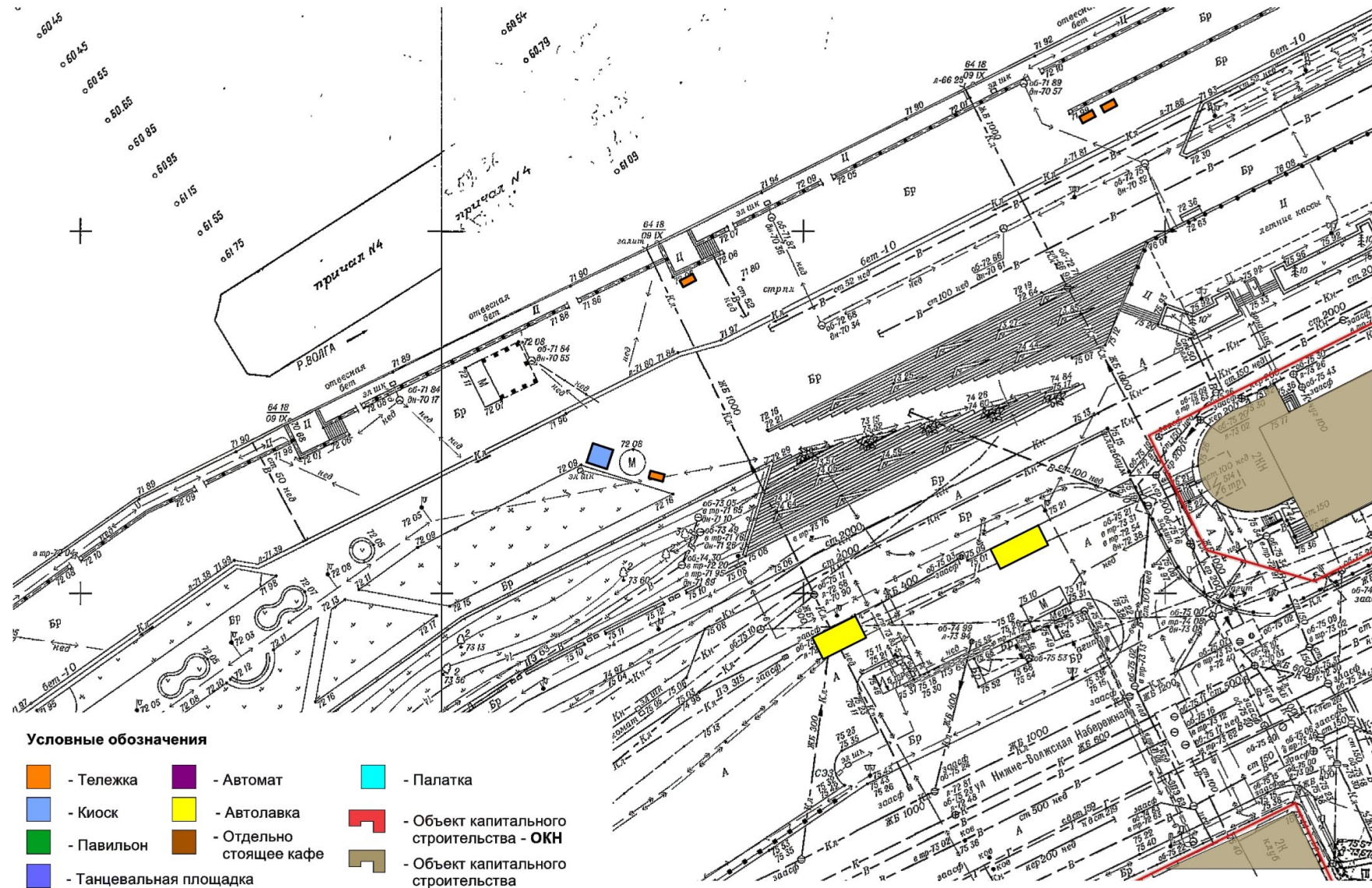
Фрагмент №2

ул. Нижне-Волжская набережная, в районе д. № 25



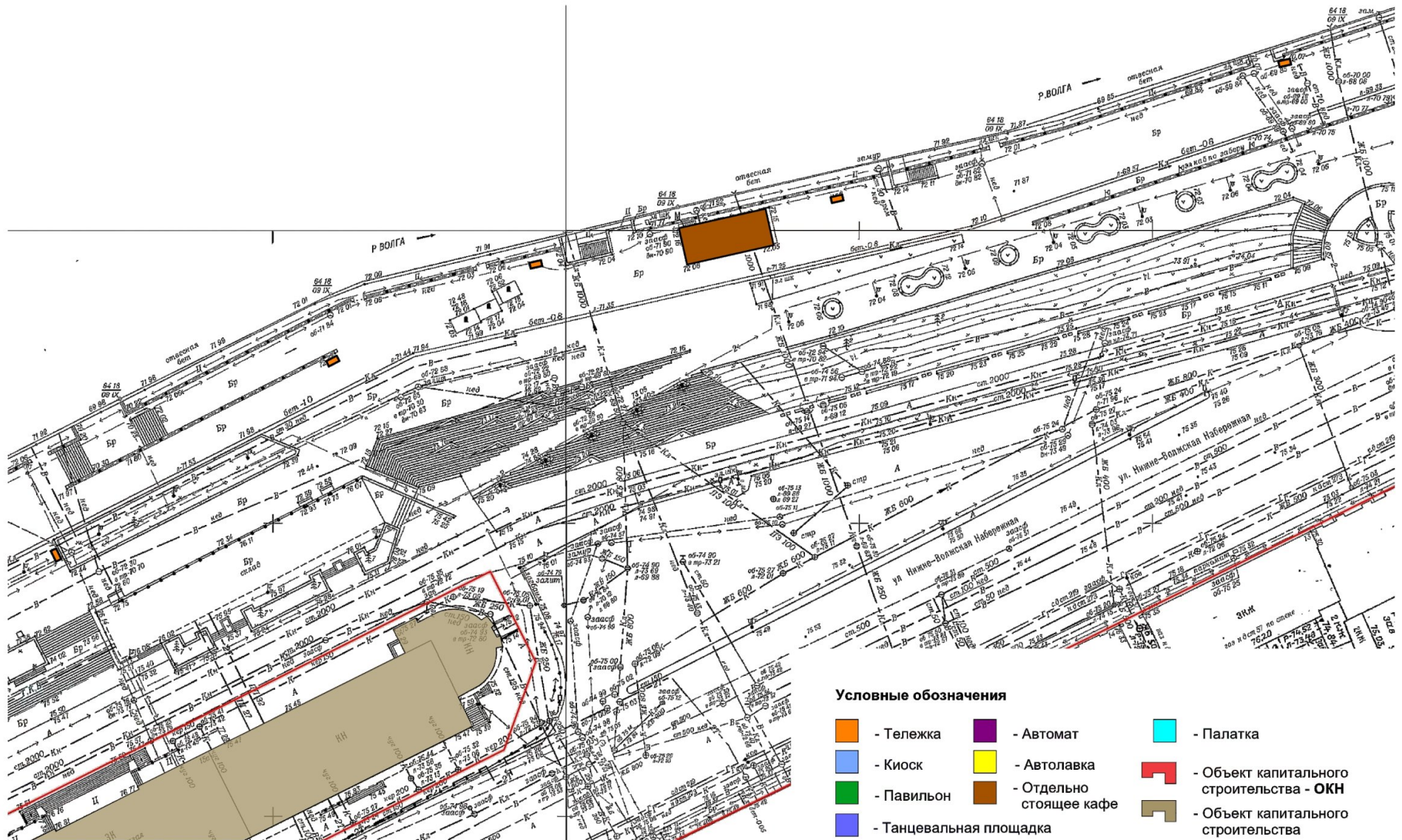
Фрагмент №3

ул. Нижне-Волжская набережная, в районе Речного вокзала



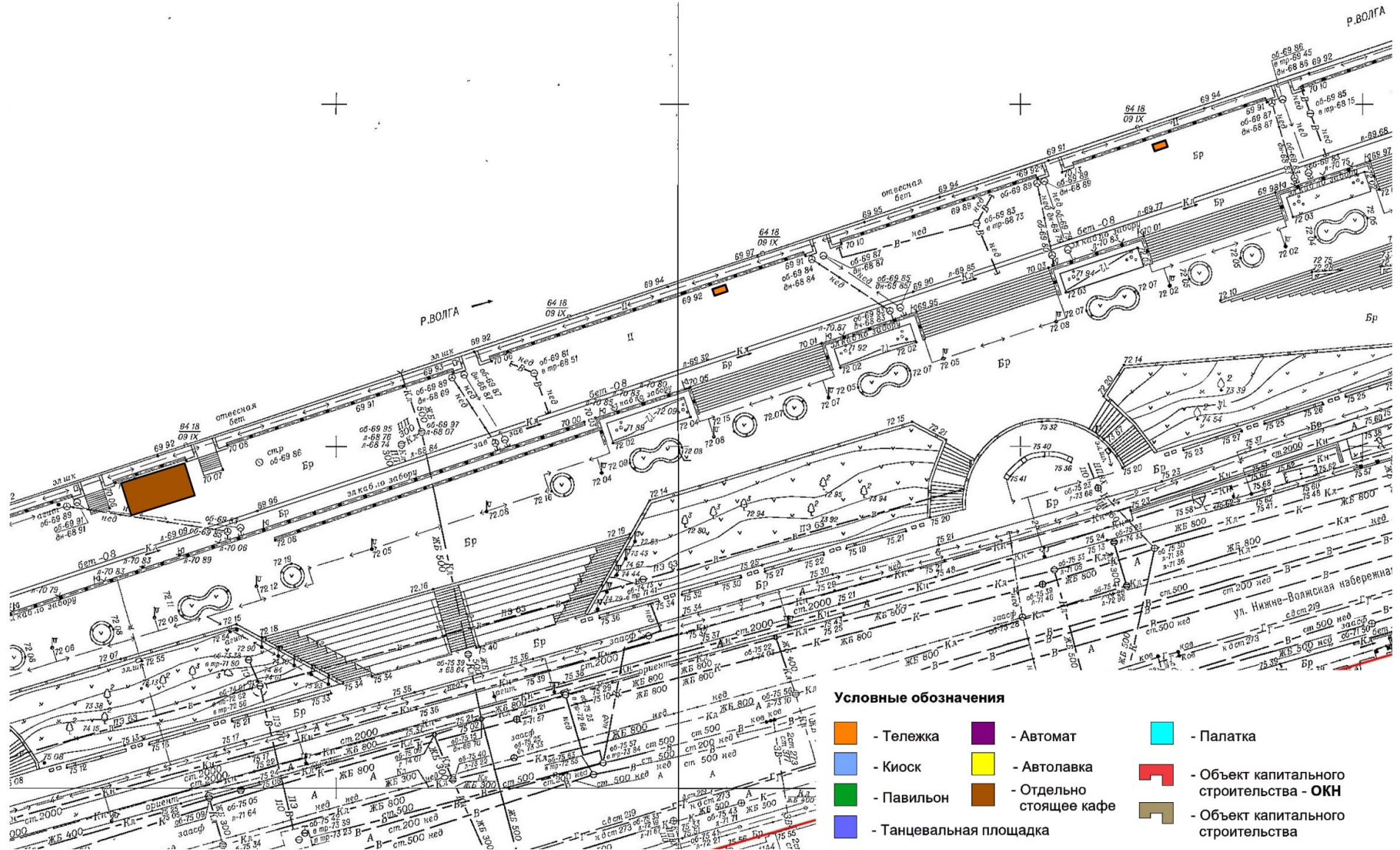
Фрагмент №4

ул. Нижне-Волжская набережная, в районе Речного вокзала, причала №6 и №7



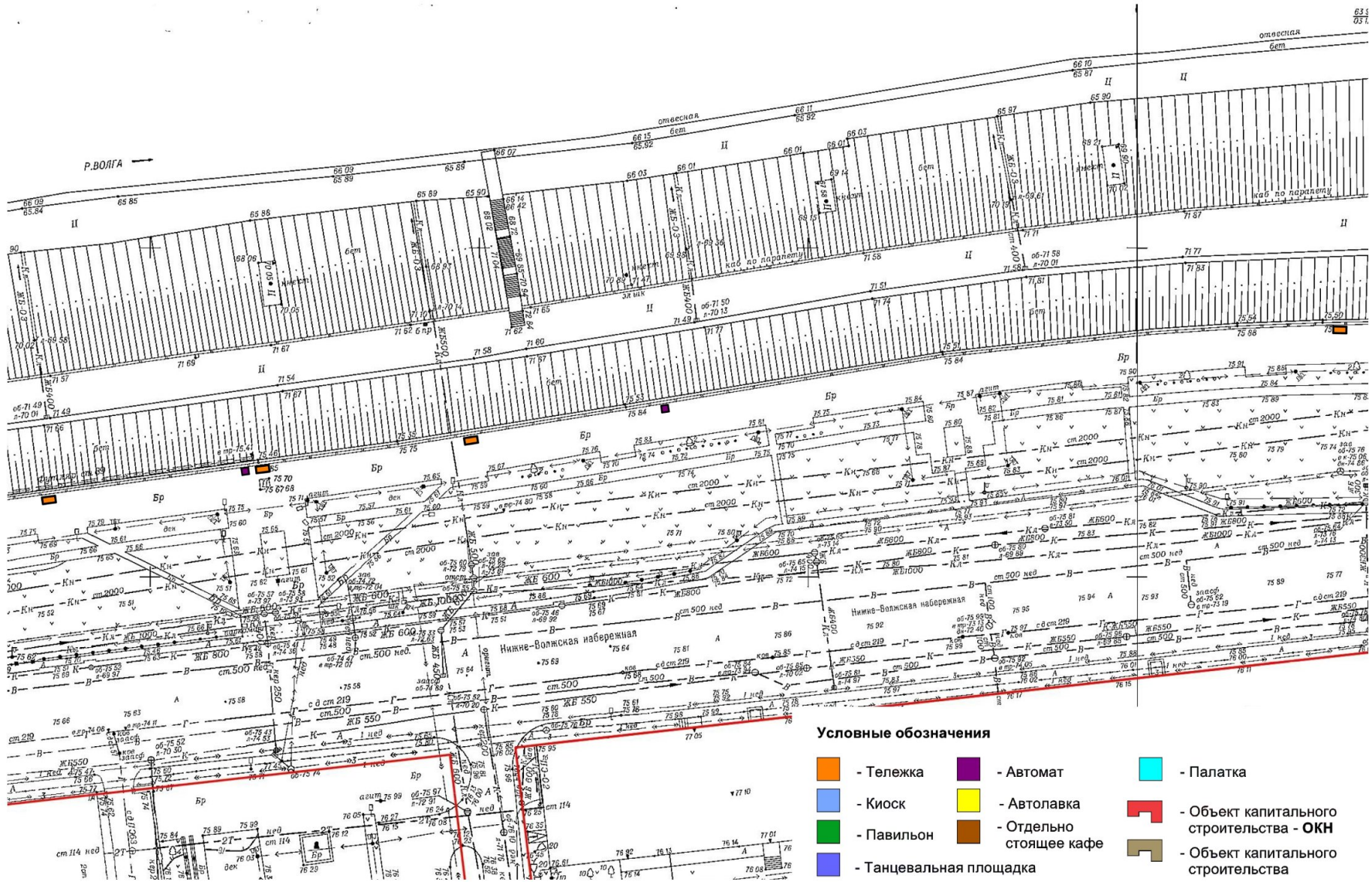
Фрагмент №5

ул. Нижне-Волжская набережная, в районе причалов №7 и №8



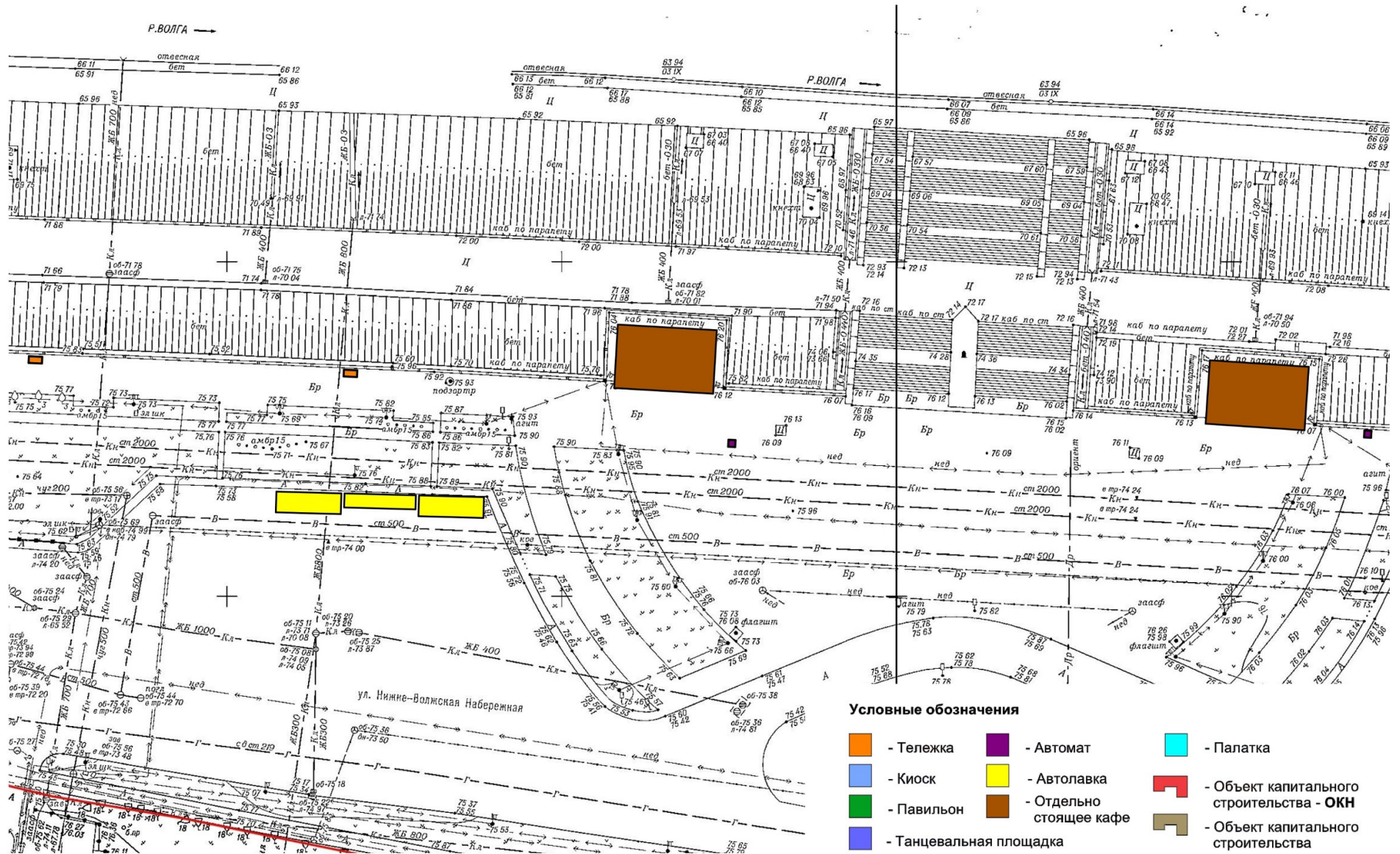
Фрагмент №8

ул. Нижне-Волжская набережная, в районе причала №11 и №12



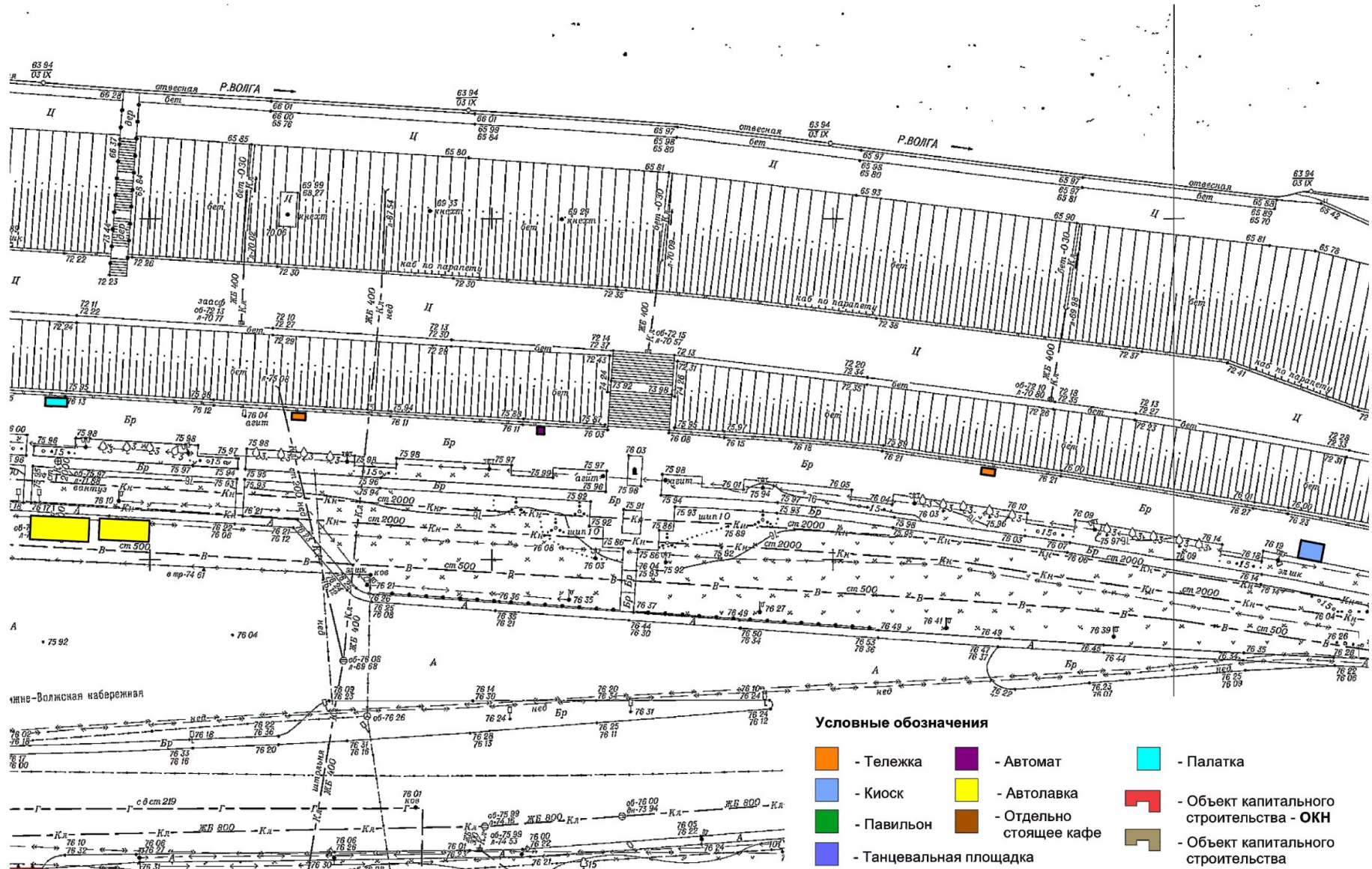
Фрагмент №9

ул. Нижне-Волжская набережная, в районе причала №13 и катера "Герой"



Фрагмент №10

ул. Нижне-Волжская набережная, в районе причала №14 и катера "Герой"



АНАЛИЗ СУЩЕСТВУЮЩЕГО ПОЛОЖЕНИЯ

Нижне - Волжская набережная, д. 1В



СХЕМА РАЗМЕЩЕНИЯ

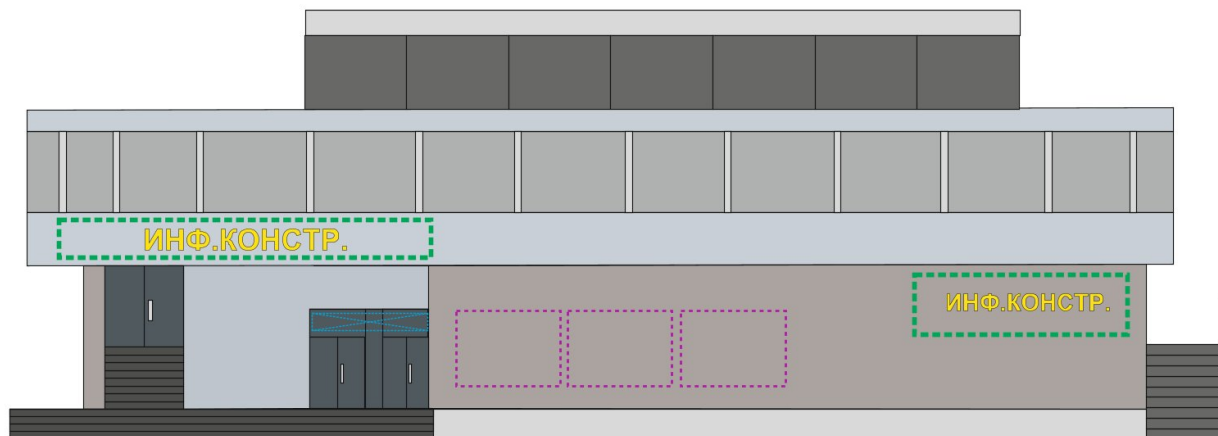


Схема плана



- Условные обозначение
- ✓ СООТВЕТСТВУЕТ ПРАВИЛАМ
 - ✗ НЕ СООТВЕТСТВУЕТ ПРАВИЛАМ

- Информационные фасадные конструкции
- Зона размещения информационной настенной конструкции
 - ИНФ.КОНСТР.** Информационные настенные конструкции (объемные буквы и элементы Н до 450мм)

- Декоративное панно
- Конструкции в витринах (внешняя) (объемные буквы и элементы)

АНАЛИЗ СУЩЕСТВУЮЩЕГО ПОЛОЖЕНИЯ

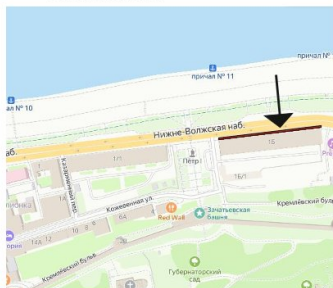
Нижне - Волжская набережная, д. 1Б ОКН



СХЕМА РАЗМЕЩЕНИЯ




Схема плана



Условные обозначение

- ✓ СООТВЕТСТВУЕТ ПРАВИЛАМ
- ✗ НЕ СООТВЕТСТВУЕТ ПРАВИЛАМ

Информационные фасадные конструкции

-  Зона размещения информационной настенной конструкции
- ИНФ.КОНСТР.** Информационные настенные конструкции (объемные буквы и элементы Н до 350мм)

АНАЛИЗ СУЩЕСТВУЮЩЕГО ПОЛОЖЕНИЯ

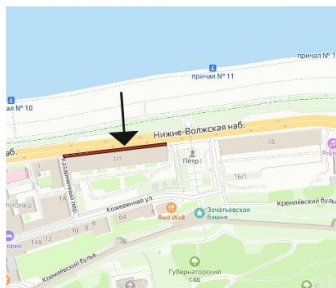
Нижне - Волжская набережная, д. 1 ОКН



СХЕМА РАЗМЕЩЕНИЯ




Схема плана



Условные обозначение

- ✓ СООТВЕТСТВУЕТ ПРАВИЛАМ
- ✗ НЕ СООТВЕТСТВУЕТ ПРАВИЛАМ

Информационные фасадные конструкции

-  Зона размещения информационной настенной конструкции
- ИНФ.КОНСТР.** Информационные настенные конструкции (объемные буквы и элементы Н до 350мм)

АНАЛИЗ СУЩЕСТВУЮЩЕГО ПОЛОЖЕНИЯ

Нижне - Волжская набережная, д. 1

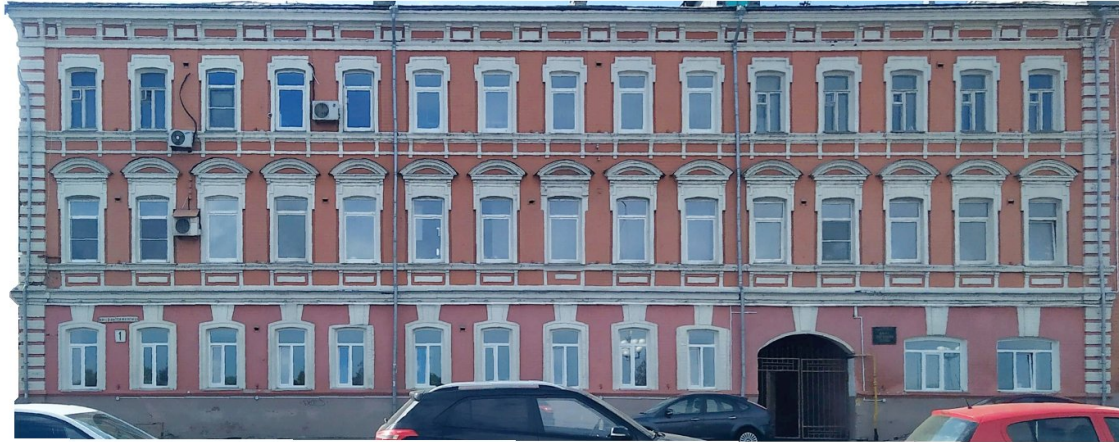




СХЕМА РАЗМЕЩЕНИЯ




Схема плана




Условные обозначение

-  СООТВЕТСТВУЕТ ПРАВИЛАМ
-  НЕ СООТВЕТСТВУЕТ ПРАВИЛАМ

Информационные фасадные конструкции

-  Зона размещения информационной настенной конструкции
- ИНФ.КОНСТР.** Информационные настенные конструкции (объемные буквы и элементы Н до 350мм)

-  Информационная консольная конструкция 350x350мм

Паспорт на декоративный ремонт и окраску фасада - 63/23

АНАЛИЗ СУЩЕСТВУЮЩЕГО ПОЛОЖЕНИЯ

Нижне - Волжская набережная, д. 2



СХЕМА РАЗМЕЩЕНИЯ

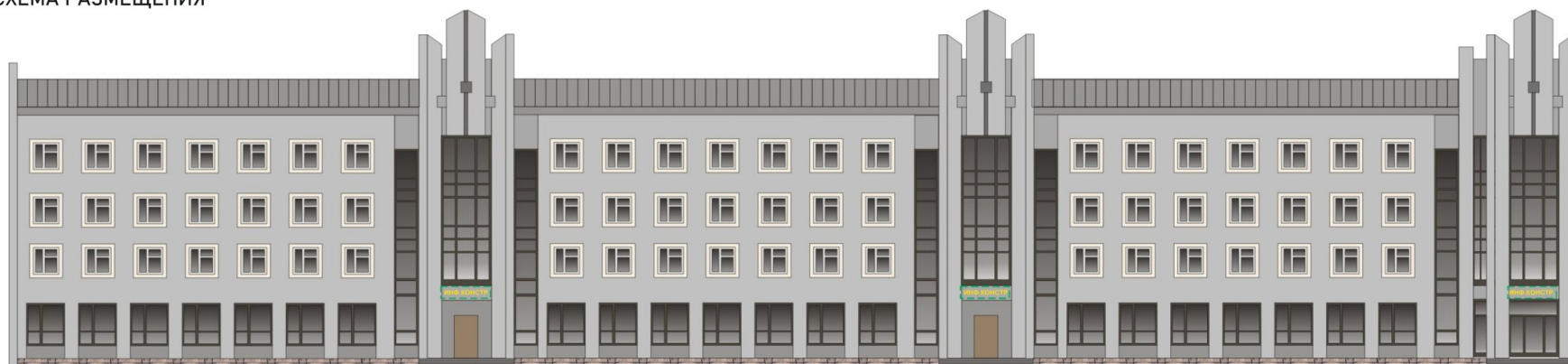
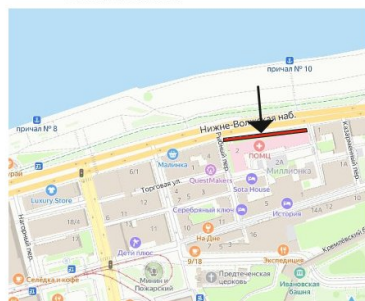



Схема плана



Условные обозначение

- ✓ СООТВЕТСТВУЕТ ПРАВИЛАМ
- ✗ НЕ СООТВЕТСТВУЕТ ПРАВИЛАМ

Информационные фасадные конструкции

-  Зона размещения информационной настенной конструкции Н - 400мм
- ИНФ.КОНСТР.** Информационные настенные конструкции (объемные буквы и элементы Н до 350мм)

Паспорт на декоративный ремонт и окраску фасада - 64/23

АНАЛИЗ СУЩЕСТВУЮЩЕГО ПОЛОЖЕНИЯ

Нижне - Волжская набережная, д. 4



СХЕМА РАЗМЕЩЕНИЯ

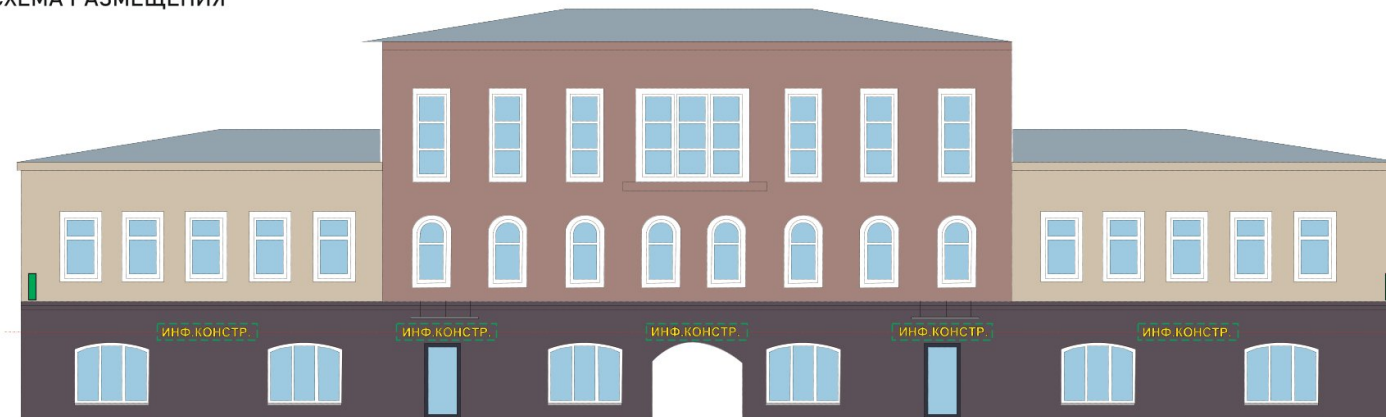
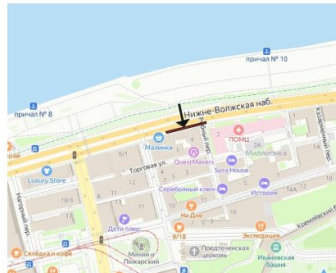





Схема плана



Условные обозначение

-  СООТВЕТСТВУЕТ ПРАВИЛАМ
-  НЕ СООТВЕТСТВУЕТ ПРАВИЛАМ

Информационные фасадные конструкции

-  Зона размещения информационной настенной конструкции Н - 400мм
- ИНФ.КОНСТР.** Информационные настенные конструкции (объемные буквы и элементы Н до 350мм)

 Информационная консольная конструкция 400X400мм

АНАЛИЗ СУЩЕСТВУЮЩЕГО ПОЛОЖЕНИЯ

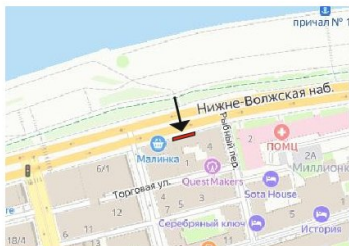
Нижне - Волжская набережная, д. 5/2




СХЕМА РАЗМЕЩЕНИЯ



Схема плана



- Условные обозначение
- ✓ СООТВЕТСТВУЕТ ПРАВИЛАМ
 - ✗ НЕ СООТВЕТСТВУЕТ ПРАВИЛАМ

- Информационные фасадные конструкции
- 
 Зона размещения информационной настенной конструкции Н - 350мм
 - ИНФ.КОНСТР.** Информационные настенные конструкции (объемные буквы и элементы Н до 350мм)

Паспорт на декоративный ремонт и окраску фасада - 256/24

АНАЛИЗ СУЩЕСТВУЮЩЕГО ПОЛОЖЕНИЯ

Нижне - Волжская набережная, д. 6



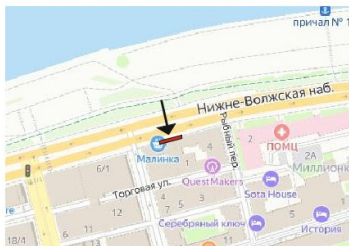
Анализ ситуации в части решения входной группы:

○ Требуется доработка (корректировка)

СХЕМА РАЗМЕЩЕНИЯ



Схема плана

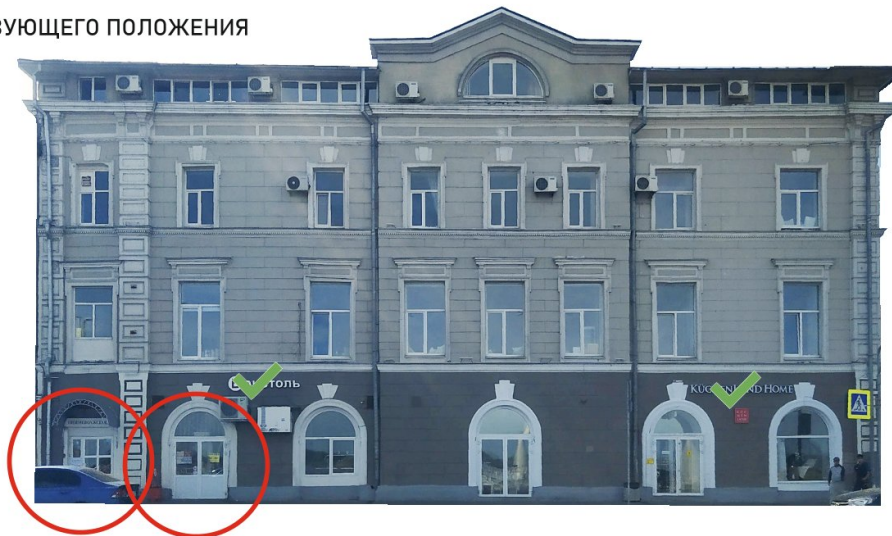


Условные обозначение
 ✓ СООТВЕТСТВУЕТ ПРАВИЛАМ
 ✗ НЕ СООТВЕТСТВУЕТ ПРАВИЛАМ

Информационные фасадные конструкции
 [Зеленая пунктирная рамка] Зона размещения информационной настенной конструкции Н - 350мм
ИНФ. КОНСТР. Информационные настенные конструкции (объемные буквы и элементы Н до 350мм)

Паспорт на декоративный ремонт и окраску фасада - 65/23

АНАЛИЗ СУЩЕСТВУЮЩЕГО ПОЛОЖЕНИЯ



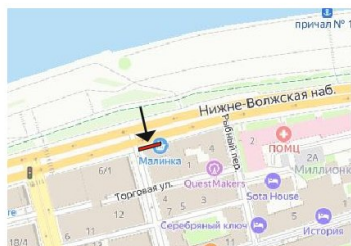
Нижне - Волжская набережная, д. 7

Анализ ситуации в части решения входной группы:
 ○ Требуется доработка (корректировка)

СХЕМА РАЗМЕЩЕНИЯ



Схема плана



Условные обозначение
 ✓ СООТВЕТСТВУЕТ ПРАВИЛАМ
 ✗ НЕ СООТВЕТСТВУЕТ ПРАВИЛАМ

Информационные фасадные конструкции
 [Зеленая пунктирная рамка] Зона размещения информационной настенной конструкции Н - 350мм
ИНФ.КОНСТР. Информационные настенные конструкции (объемные буквы и элементы Н до 350мм)

Паспорт на декоративный ремонт и окраску фасада - 258/24

АНАЛИЗ СУЩЕСТВУЮЩЕГО ПОЛОЖЕНИЯ

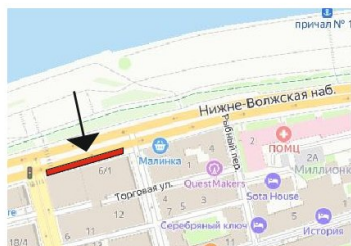
Нижне - Волжская набережная, д. 8



СХЕМА РАЗМЕЩЕНИЯ




Схема плана



Условные обозначение

- ✓ СООТВЕТСТВУЕТ ПРАВИЛАМ
- ✗ НЕ СООТВЕТСТВУЕТ ПРАВИЛАМ

Информационные фасадные конструкции

-  Зона размещения информационной настенной конструкции
- ИНФ.КОНСТР.** Информационные настенные конструкции (объемные буквы и элементы Н до 350мм)



Конструкции в витринах(внутренняя)
(трафаретная печать, неон, объемные буквы и эл-ты не более 1/5 S витрины)

АНАЛИЗ СУЩЕСТВУЮЩЕГО ПОЛОЖЕНИЯ

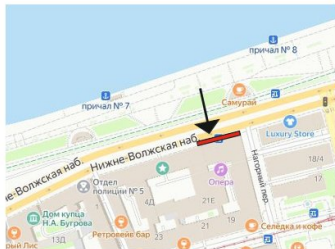
Нижне - Волжская набережная, д. 9



СХЕМА РАЗМЕЩЕНИЯ



Схема плана



Условные обозначение

- ✓ СООТВЕТСТВУЕТ ПРАВИЛАМ
- ✗ НЕ СООТВЕТСТВУЕТ ПРАВИЛАМ

Информационные фасадные конструкции

- Зона размещения информационной настенной конструкции Н-350мм
- ИНФ.КОНСТР.** Информационные настенные конструкции (объемные буквы и элементы Н до 350мм)

АНАЛИЗ СУЩЕСТВУЮЩЕГО ПОЛОЖЕНИЯ

ОКН

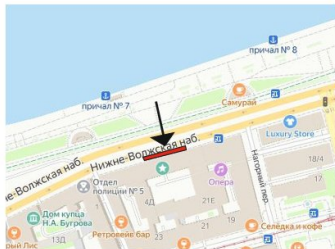
Нижне - Волжская набережная, д. 11 лит.А4



СХЕМА РАЗМЕЩЕНИЯ




Схема плана



Условные обозначение

- ✓ СООТВЕТСТВУЕТ ПРАВИЛАМ
- ✗ НЕ СООТВЕТСТВУЕТ ПРАВИЛАМ

Информационные фасадные конструкции

-  Зона размещения информационной настенной конструкции Н - 400мм
- ИНФ.КОНСТР.** Информационные настенные конструкции (объемные буквы и элементы Н до 350мм)

АНАЛИЗ СУЩЕСТВУЮЩЕГО ПОЛОЖЕНИЯ

Нижне - Волжская набережная, д. 11/2



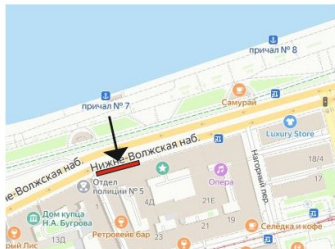
Анализ ситуации в части решения входной группы:

○ Требуется доработка (корректировка)

СХЕМА РАЗМЕЩЕНИЯ





Схема плана



Условные обозначение

- ✓ СООТВЕТСТВУЕТ ПРАВИЛАМ
- ✗ НЕ СООТВЕТСТВУЕТ ПРАВИЛАМ

Информационные фасадные конструкции

- 
 Зона размещения информационной настенной конструкции Н - 400мм
- 
 Информационные настенные конструкции (объемные буквы и элементы Н до 350мм)

Паспорт на декоративный ремонт и окраску фасада - 130/21

АНАЛИЗ СУЩЕСТВУЮЩЕГО ПОЛОЖЕНИЯ



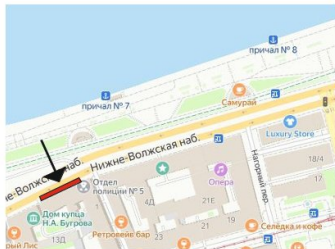
Нижне - Волжская набережная, д. 12/1 ОКН

Анализ ситуации в части решения входной группы:
 ○ Требуется доработка (корректировка)

СХЕМА РАЗМЕЩЕНИЯ



Схема плана



Условные обозначение
 ✓ СООТВЕТСТВУЕТ ПРАВИЛАМ
 ✗ НЕ СООТВЕТСТВУЕТ ПРАВИЛАМ

Информационные фасадные конструкции
 [Зона размещения информационной настенной конструкции Н - 350мм]
ИНФ.КОНСТР. Информационные настенные конструкции (объемные буквы и элементы Н до 350мм)

АНАЛИЗ СУЩЕСТВУЮЩЕГО ПОЛОЖЕНИЯ

Нижне - Волжская набережная, д. 13

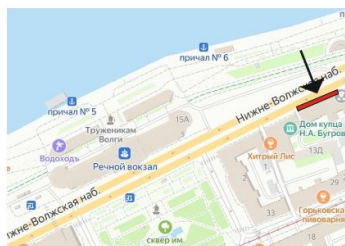


Анализ ситуации в части решения входной группы:
 ○ Требуется доработка (корректировка)

СХЕМА РАЗМЕЩЕНИЯ



Схема плана



Условные обозначение
 ✓ СООТВЕТСТВУЕТ ПРАВИЛАМ
 ✗ НЕ СООТВЕТСТВУЕТ ПРАВИЛАМ

Информационные фасадные конструкции
 [Green dashed box] Зона размещения информационной настенной конструкции Н - 350мм
ИНФ.КОНСТР. Информационные настенные конструкции (объемные буквы и элементы Н до 350мм)

Паспорт на декоративный ремонт и окраску фасада - 301/24

АНАЛИЗ СУЩЕСТВУЮЩЕГО ПОЛОЖЕНИЯ

Нижне - Волжская набережная, д. 14 ОКН

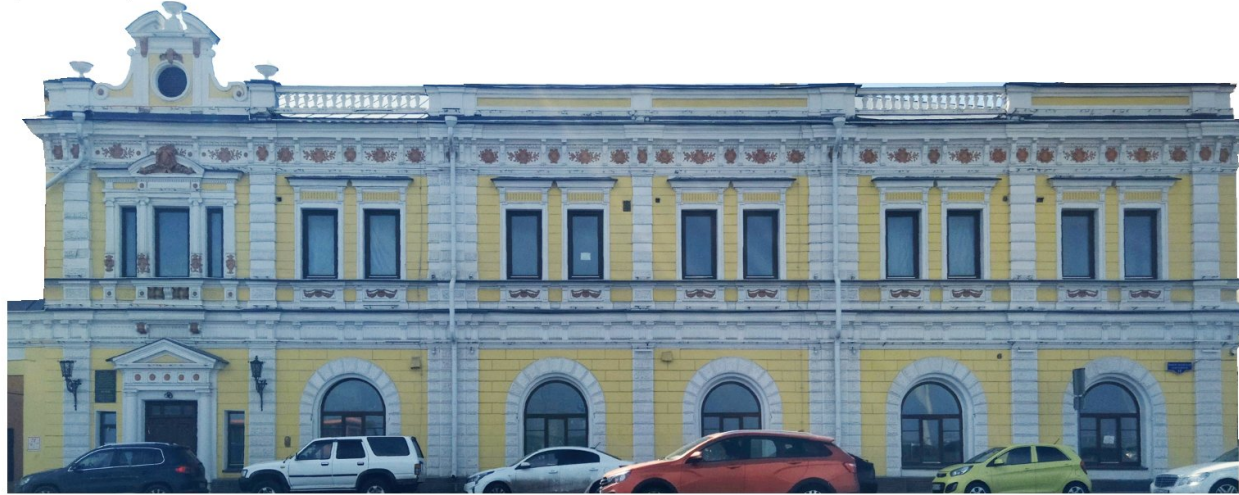
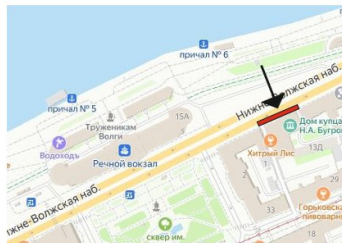


СХЕМА РАЗМЕЩЕНИЯ




Схема плана



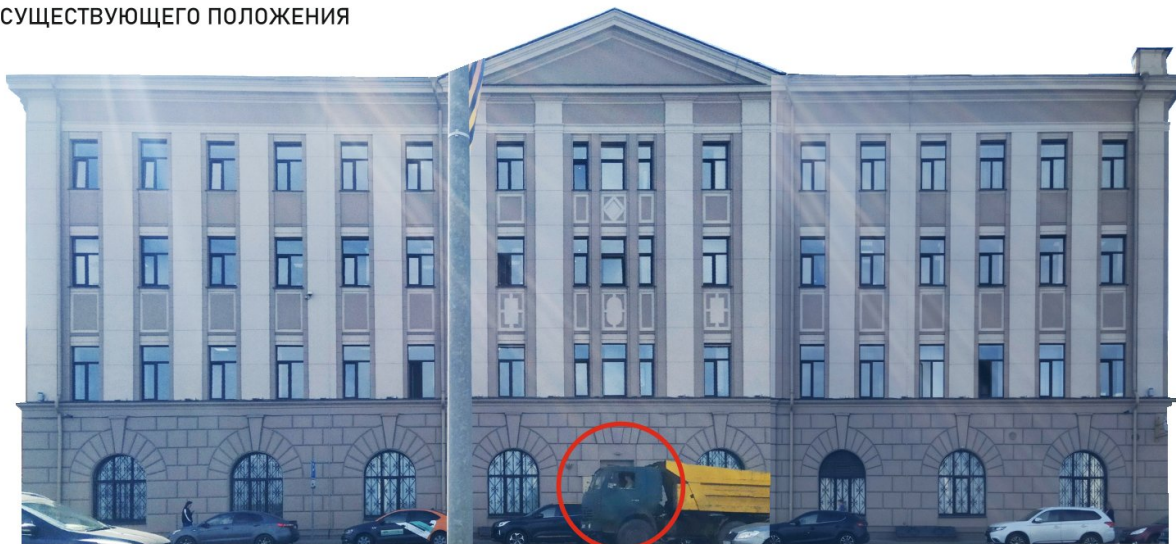
Условные обозначение

- ✓ СООТВЕТСТВУЕТ ПРАВИЛАМ
- ✗ НЕ СООТВЕТСТВУЕТ ПРАВИЛАМ

Информационные фасадные конструкции

-  Зона размещения информационной настенной конструкции Н - 300мм
- ИНФ.КОНСТР.** Информационные настенные конструкции (объемные буквы и элементы Н до 300мм)

АНАЛИЗ СУЩЕСТВУЮЩЕГО ПОЛОЖЕНИЯ



ул. Рождественская, д. 33 лит.А

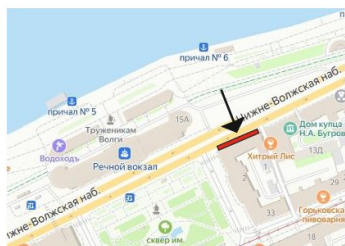
Анализ ситуации в части решения входной группы:

○ Требуется доработка (корректировка)

СХЕМА РАЗМЕЩЕНИЯ



Схема плана



Условные обозначение
 ✓ СООТВЕТСТВУЕТ ПРАВИЛАМ
 ✗ НЕ СООТВЕТСТВУЕТ ПРАВИЛАМ

Информационные фасадные конструкции
 [Green dashed box] Зона размещения информационной настенной конструкции Н - 350мм
ИНФ.КОНСТР. Информационные настенные конструкции (объемные буквы и элементы Н до 350мм)

[Green bar] Информационная консольная конструкция 350X350мм

Паспорт на декоративный ремонт и окраску фасада - 66/23

АНАЛИЗ СУЩЕСТВУЮЩЕГО ПОЛОЖЕНИЯ



Нижне-Волжская наб., д. 16 ОКН

Анализ ситуации в части решения входной группы:

○ Требуется доработка (корректировка)

Визуализация информационных конструкций:



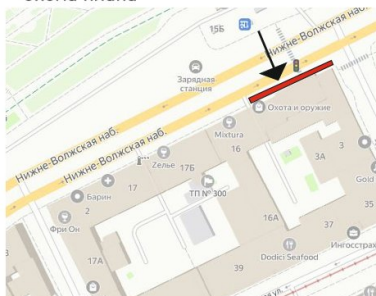
350mm ↑ Топ-Тур

350mm ↑ Охота Оружие

СХЕМА РАЗМЕЩЕНИЯ





Схема плана



Условные обозначение

- ✓ СООТВЕТСТВУЕТ ПРАВИЛАМ
- ✗ НЕ СООТВЕТСТВУЕТ ПРАВИЛАМ

Информационные фасадные конструкции

- 
 Зона размещения информационной настенной конструкции Н - 650мм
- 
 Информационные настенные конструкции (объемные буквы и элементы Н до 350мм)

ИНФ.КОНСТР.

АНАЛИЗ СУЩЕСТВУЮЩЕГО ПОЛОЖЕНИЯ

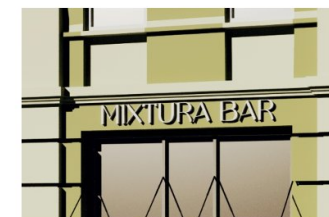


Нижне-Волжская наб., д. 16а ОИС

Анализ ситуации в части решения входной группы:

Требуется доработка (корректировка)

Визуализация информационных конструкций:

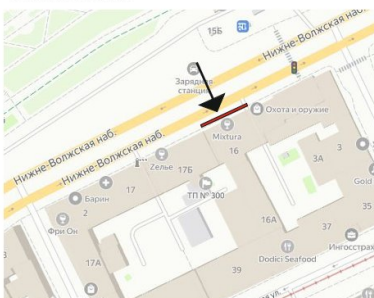


350мм MIXTURA BAR

СХЕМА РАЗМЕЩЕНИЯ



Схема плана



Условные обозначение

- ✓ СООТВЕТСТВУЕТ ПРАВИЛАМ
- ✗ НЕ СООТВЕТСТВУЕТ ПРАВИЛАМ

Информационные фасадные конструкции

- Зона размещения информационной настенной конструкции Н - 350мм
- ИНФ.КОНСТР. Информационные настенные конструкции (объемные буквы и элементы Н до 350мм)



Конструкции в витринах(внутренняя) (трафаретная печать, неон, объемные буквы и эл-ты не более 1/5 S витрины)

Паспорт на декоративный ремонт и окраску фасада - 259/24

АНАЛИЗ СУЩЕСТВУЮЩЕГО ПОЛОЖЕНИЯ

Нижне-Волжская наб., д. 17Б, 17ОИС

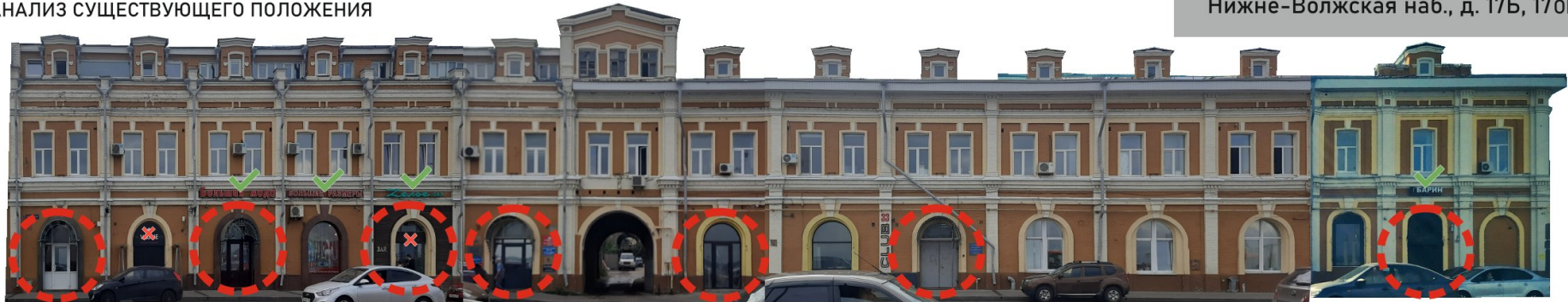


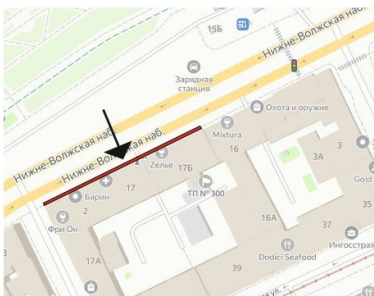
СХЕМА РАЗМЕЩЕНИЯ



Визуализация информационных конструкций:



Схема плана



Условные обозначение

- ✓ СООТВЕТСТВУЕТ ПРАВИЛАМ
- ✗ НЕ СООТВЕТСТВУЕТ ПРАВИЛАМ

Информационные фасадные конструкции

- Зона размещения информационной настенной конструкции Н - 350мм
- ИНФ.КОНСТР.** Информационные настенные конструкции (объемные буквы и элементы Н до 350мм)

Анализ ситуации в части решения входной группы:

- Требуется доработка (корректировка)

АНАЛИЗ СУЩЕСТВУЮЩЕГО ПОЛОЖЕНИЯ



СХЕМА РАЗМЕЩЕНИЯ



Визуализация информационных конструкций:



Схема плана



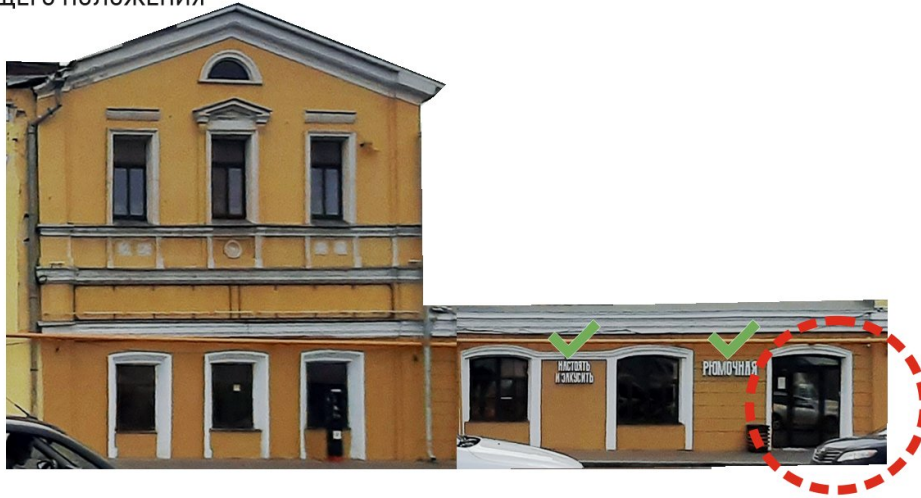
- Условные обозначение**
- ✔ СООТВЕТСТВУЕТ ПРАВИЛАМ
 - ✘ НЕ СООТВЕТСТВУЕТ ПРАВИЛАМ
- Анализ ситуации в части решения входной группы:**
- Требуется доработка (корректировка)

Информационные фасадные конструкции

- Зона размещения информационной настенной конструкции Н - 500мм
- ИНФ.КОНСТР.** Информационные настенные конструкции (объемные буквы Н до 350мм, элементы Н до 400мм)


Паспорт на декоративный ремонт и окраску фасада - 231/21

АНАЛИЗ СУЩЕСТВУЮЩЕГО ПОЛОЖЕНИЯ



Нижне-Волжская наб., д. 20 ОКН

Анализ ситуации в части решения входной группы:

 Требуется доработка (корректировка)

Визуализация информационных конструкций:



350мм
РЮМОЧНАЯ



230мм
НАСТОЯТЬ
И ЗАКУСИТЬ

СХЕМА РАЗМЕЩЕНИЯ





ОКН


Схема плана



Условные обозначение

-  СООТВЕТСТВУЕТ ПРАВИЛАМ
-  НЕ СООТВЕТСТВУЕТ ПРАВИЛАМ

Информационные фасадные конструкции

 Зона размещения информационной настенной конструкции Н - 500мм



ИНФ.КОНСТР. Информационные настенные конструкции (объемные буквы и элементы Н до 350мм)




СХЕМА РАЗМЕЩЕНИЯ



Условные обозначение

-  СООТВЕТСТВУЕТ ПРАВИЛАМ
-  НЕ СООТВЕТСТВУЕТ ПРАВИЛАМ

Информационные фасадные конструкции

-  Зона размещения информационной настенной конструкции Н -350мм
- ИНФ.КОНСТР.** Информационные настенные конструкции (объемные буквы и элементы Н до 350мм)


Визуализация информационных конструкций:



Схема плана



Анализ ситуации в части решения входной группы:

-  Требуется доработка (корректировка)

АНАЛИЗ СУЩЕСТВУЮЩЕГО ПОЛОЖЕНИЯ



Нижне-Волжская наб., д. 20, 20Б (456) ОКН

Визуализация информационных конструкций:



350мм
НЕ ШКОЛА БАРАБАНОВ

СХЕМА РАЗМЕЩЕНИЯ

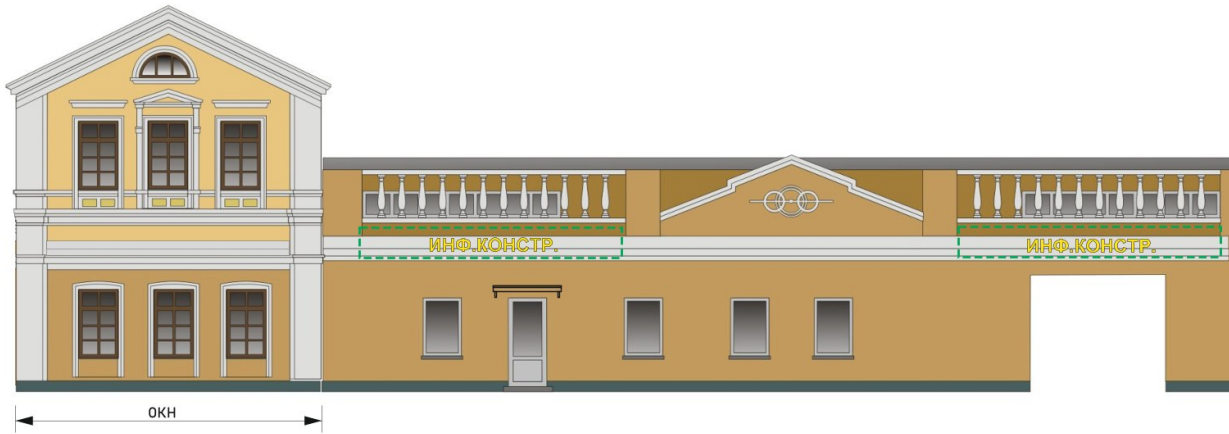


Схема плана



Условные обозначение

- ✓ СООТВЕТСТВУЕТ ПРАВИЛАМ
- ✗ НЕ СООТВЕТСТВУЕТ ПРАВИЛАМ

Анализ ситуации в части решения входной группы:

- Требуется доработка (корректировка)

Информационные фасадные конструкции



Зона размещения информационной настенной конструкции Н -350мм

ИНФ.КОНСТР.

Информационные настенные конструкции (объемные буквы и элементы Н до 350мм)

АНАЛИЗ СУЩЕСТВУЮЩЕГО ПОЛОЖЕНИЯ

Нижне-Волжская наб., д. 22(47А), 47В ОКН

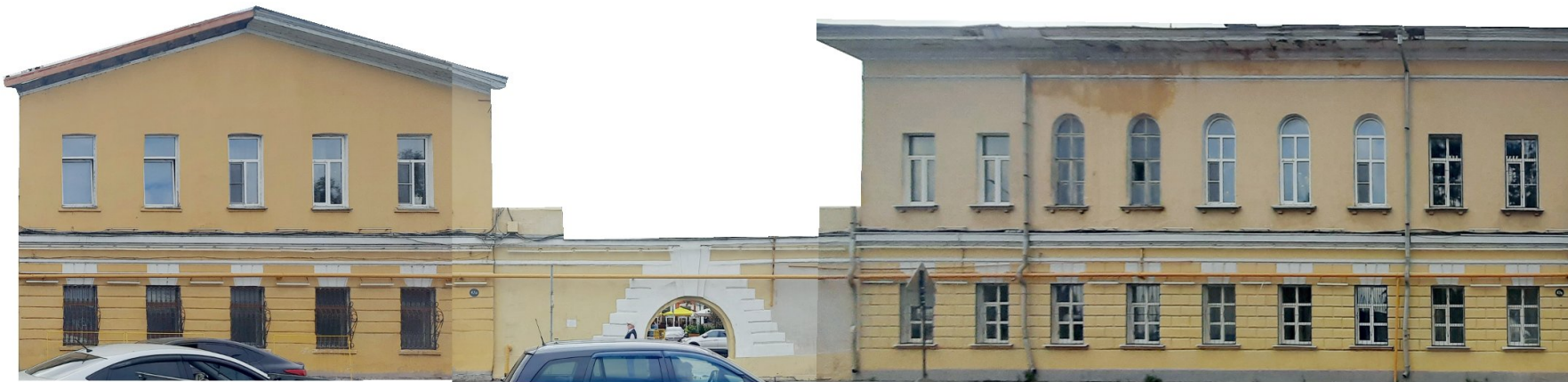
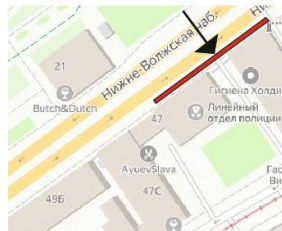




СХЕМА РАЗМЕЩЕНИЯ



Схема плана



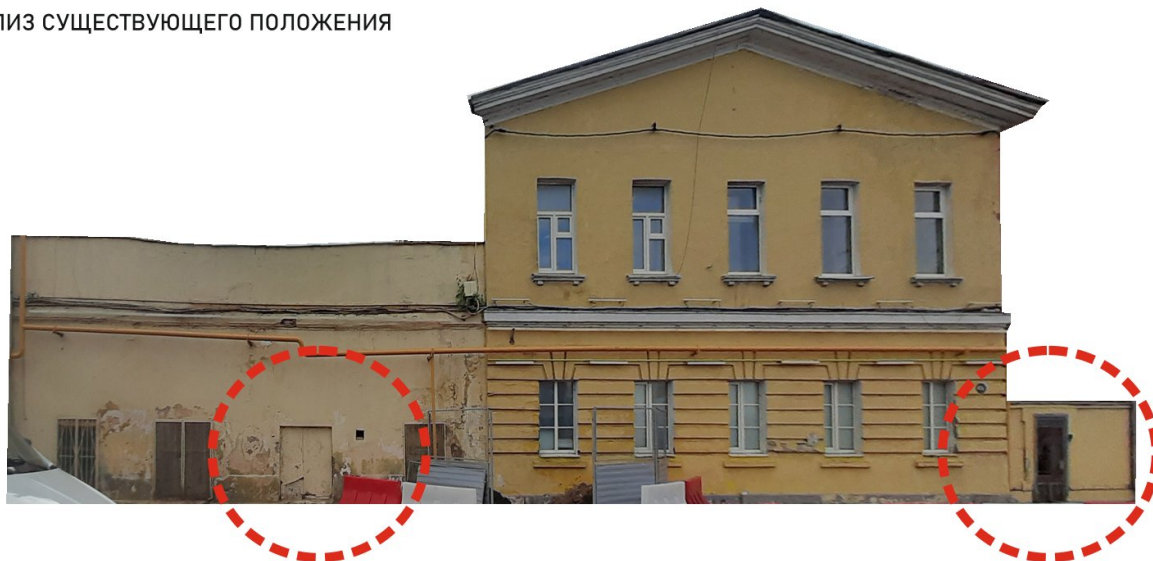
Условные обозначение

-  СООТВЕТСТВУЕТ ПРАВИЛАМ
-  НЕ СООТВЕТСТВУЕТ ПРАВИЛАМ

Информационные фасадные конструкции

-  Зона размещения информационной настенной конструкции Н - 350мм
- ИНФ.КОНСТР.** Информационные настенные конструкции (объемные буквы и элементы Н до 350мм)

АНАЛИЗ СУЩЕСТВУЮЩЕГО ПОЛОЖЕНИЯ



Рождественская ул., д. 47, 47С ОКН

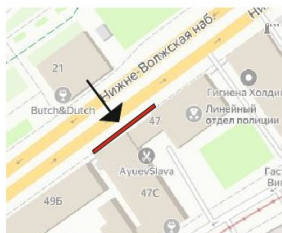
Анализ ситуации в части решения входной группы:

○ Требуется доработка (корректировка)

СХЕМА РАЗМЕЩЕНИЯ



Схема плана



Условные обозначение
 ✓ СООТВЕТСТВУЕТ ПРАВИЛАМ
 ✗ НЕ СООТВЕТСТВУЕТ ПРАВИЛАМ

Информационные фасадные конструкции
 [Green dashed box] Зона размещения информационной настенной конструкции Н - 350мм
ИНФ.КОНСТР. Информационные настенные конструкции (объемные буквы и элементы Н до 350мм)





СХЕМА РАЗМЕЩЕНИЯ




Схема плана




Условные обозначение

-  СООТВЕТСТВУЕТ ПРАВИЛАМ
-  НЕ СООТВЕТСТВУЕТ ПРАВИЛАМ

Информационные фасадные конструкции

-  Зона размещения информационной настенной конструкции Н - 350мм
- ИНФ.КОНСТР.** Информационные настенные конструкции (объемные буквы и элементы Н до 350мм)

Анализ ситуации в части решения входной группы:

-  Требуется доработка (корректировка)

АНАЛИЗ СУЩЕСТВУЮЩЕГО ПОЛОЖЕНИЯ

Нижне-Волжская наб., д. 21 ОКН

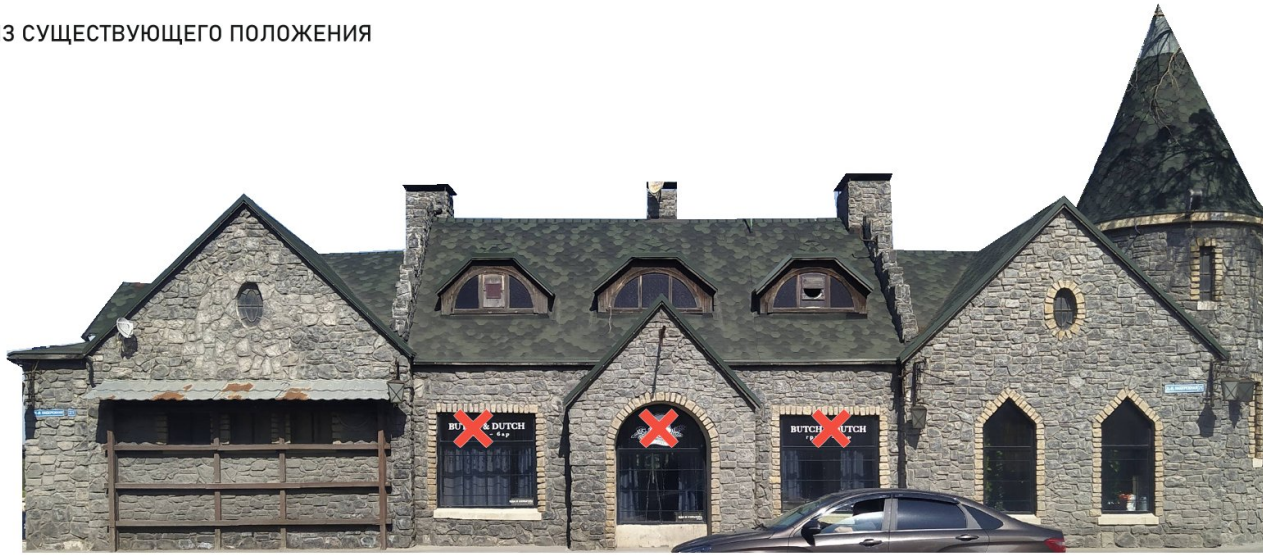


СХЕМА РАЗМЕЩЕНИЯ



Схема плана




Условные обозначение

✓ СООТВЕТСТВУЕТ ПРАВИЛАМ

✗ НЕ СООТВЕТСТВУЕТ ПРАВИЛАМ

Информационные фасадные конструкции

 Конструкции в витринах (внешняя)
(объемные буквы и элементы до 350мм)

АНАЛИЗ СУЩЕСТВУЮЩЕГО ПОЛОЖЕНИЯ

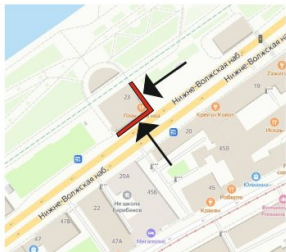
Нижне-Волжская наб., д. 23 ОКН



СХЕМА РАЗМЕЩЕНИЯ



Схема плана



- Условные обозначение
- ✓ СООТВЕТСТВУЕТ ПРАВИЛАМ
 - ✗ НЕ СООТВЕТСТВУЕТ ПРАВИЛАМ

Информационные фасадные конструкции

- Зона размещения информационной настенной конструкции Н - 400мм
- ИНФ.КОНСТР.** Информационные настенные конструкции (объемные буквы и элементы Н до 350мм)

- Конструкции в витринах(внутренняя) (трафаретная печать, неон, объемные буквы и эл-ты не более 1/5 S витрины)
- Декоративное панно

АНАЛИЗ СУЩЕСТВУЮЩЕГО ПОЛОЖЕНИЯ

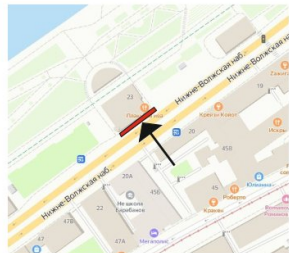
Нижне-Волжская наб., д. 25



СХЕМА РАЗМЕЩЕНИЯ



Схема плана



Условные обозначение

- ✓ СООТВЕТСТВУЕТ ПРАВИЛАМ
- ✗ НЕ СООТВЕТСТВУЕТ ПРАВИЛАМ

Информационные фасадные конструкции

- Зона размещения информационной настенной конструкции Н - 350мм
- ИНФ.КОНСТР.** Информационные настенные конструкции (объемные буквы и элементы Н до 350мм)

- Конструкции в витринах (внешняя) (объемные буквы и элементы до 350мм)

АНАЛИЗ СУЩЕСТВУЮЩЕГО ПОЛОЖЕНИЯ

пл. Маркина, д. 15А



СХЕМА РАЗМЕЩЕНИЯ

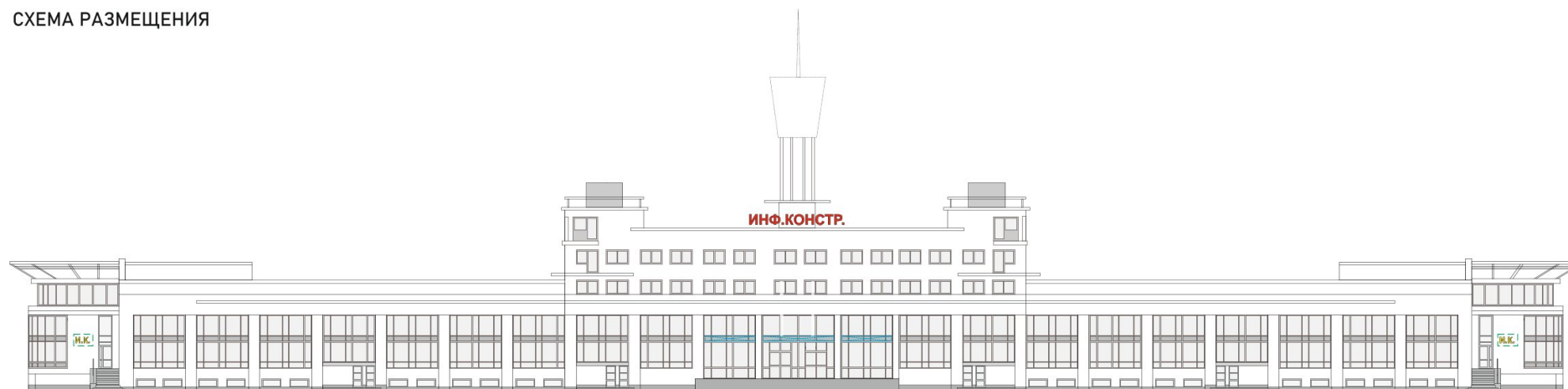
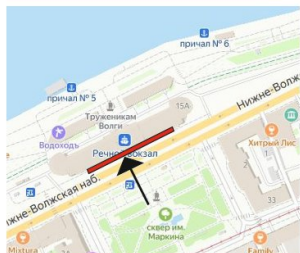


Схема плана



Условные обозначение

- ✓ СООТВЕТСТВУЕТ ПРАВИЛАМ
- ✗ НЕ СООТВЕТСТВУЕТ ПРАВИЛАМ

Информационные фасадные конструкции

- Зона размещения информационной настенной конструкции Н - 450мм
- ИНФ.КОНСТР. Информационные настенные конструкции (объемные буквы и элементы Н до 350мм)

ИНФ.КОНСТР.

Информационная крышная конструкция до 1/10 высоты здания



Конструкции в витринах (внешняя) (объемные буквы и элементы до 350мм)