

ПРИЛОЖЕНИЕ
к постановлению администрации
города
от 31.10.2025 № 13887

Архитектурно - художественная концепция улицы Грузинская
в Нижегородском районе города Нижнего Новгорода

ПОЯСНИТЕЛЬНАЯ ЗАПИСКА

ул. Грузинская

Архитектурно-художественная концепция внешнего облика улицы Грузинская.

Анализ существующей ситуации выявил отсутствие единого подхода при устройстве и ремонте входных групп в здания, неудовлетворительное состояние наружного информационного оформления рассматриваемых в концепции территорий. Значительная часть конструкций устарела и обветшала, кроме того, большое количество конструкций выполнено из некачественных материалов и установлено хаотично, без учета архитектурных исторических и стилистических особенностей зданий.

По результатам проведенного визуального анализа существующего положения те информационные конструкции, которые в настоящее время отвечают установленным требованиям, были включены в разработанную архитектурно-художественную концепцию.

Целью разработки архитектурно-художественной концепции является:

- формирование полноценной архитектурно-художественной городской среды, повышение ее качества и художественно-эстетических характеристик;
- модернизация фасадов с учетом архитектурных и исторических особенностей улицы;
- упорядочение размещения информационных конструкций в г. Нижнем Новгороде.

Основные задачи разработки концепции:

- упрощение порядка размещения информационных конструкций в соответствии с Правилами размещения информационных конструкций на территории муниципального образования городской округ города Нижний Новгород, утвержденные постановлением администрации города Нижнего Новгорода от 29.03.2023 №1826;
- разработка художественных решений информационных конструкций, гармонично сочетающихся с архитектурными, стилистическими и колористическими особенностями зданий;
- формирование единого подхода в решении входных групп с учетом стилистики зданий и сложившейся градостроительной ситуации;

Основные принципы выбора художественного решения:

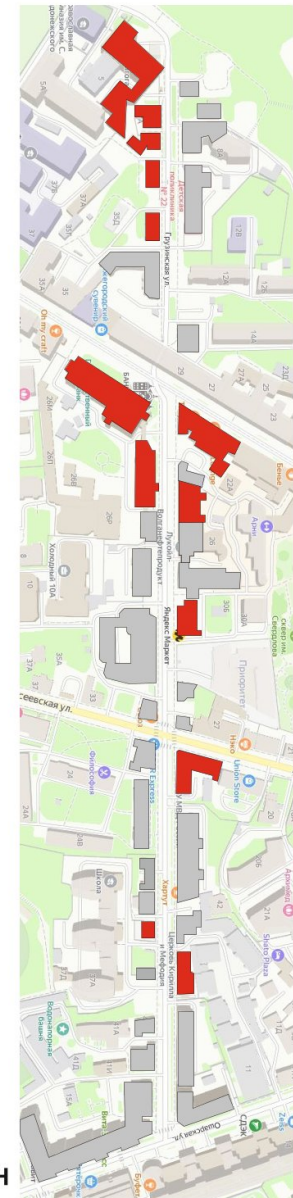
- сохранение архитектурно-художественного облика здания, его декоративных элементов, композиционных осей;
- создание комфортного визуального пространства;
- привязка информационных конструкций к существующим входным группам, архитектурным элементам здания (оконным проемам, фризам и т.д.);
- донесение до потенциального потребителя сведений о деятельности организации;
- формирование эргономичного и комплексного подхода в решении входных групп, с учетом стилистики и архитектурного решения фасадов здания.

Настоящая концепция определяет основные места размещения информационных конструкций, которые не будут нарушать внешний архитектурный облик города.

Архитектурно-художественная концепция содержит:

- анализ существующего положения по содержанию фасадов;
- фоторазвертки;
- фотомонтажи;
- ортогональные чертежи;
- цветовые решения информационных конструкций.

План-схема



ТРЕБОВАНИЯ К ИНФОРМАЦИОННЫМ КОНСТРУКЦИЯМ

ул. Грузинская

ЦВЕТ

- Для уменьшения визуального шума на исторической улице вводятся ограничения по цветовому решению информационных конструкций
- Цветовая гамма информационных конструкций должна быть единой в пределах фасадов одного здания и соответствовать его колористическому решению
- Допускается размещение графической части (элементов) информационных конструкций в виде товарного знака или знака обслуживания в цветовой гамме, согласно регистрации в Федеральной службе по интеллектуальной собственности (Роспатенте)
- В текстовой и графической части информационных конструкций используется один из следующих цветов Ral:



Допускается использование решения в иных оттенках, приближенных к металлической текстуре

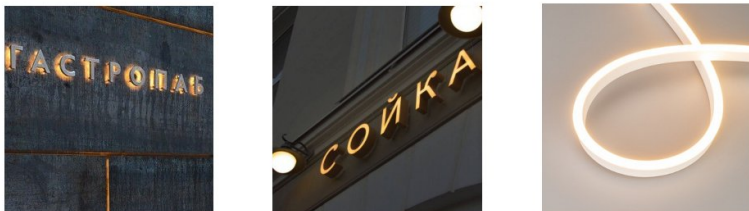


за исключением случаев размещения информационных конструкций на торговых, развлекательных центрах, кинотеатрах, театрах, цирках, зданиях, строениях, сооружениях промышленных предприятий

ПОДСВЕТКА

Подсветка выполняется в контражуре, либо может быть внутренней, в световой градации: нейтральный белый или дневной (Тс = 3500 - 5300 К) или холодный белый (Тс = выше 5300 К)

Неон в витринных конструкциях используется теплого белого цвета



ШРИФТ

- Шрифт информационной конструкции должен соответствовать действующим Правилам размещения информационных конструкций в городе Нижнем Новгороде: быть читаемым и соответствовать архитектурному решению фасада здания
- Недопустимо использовать акцидентные и декоративные шрифты, а также шрифты, имитирующие каллиграфию и рукописные надписи, так как они имеют сложное художественное оформление и затрудняют читаемость
- Недопустимо искажать буквы, в том числе растягивать по ширине или высоте, применять различный интервал (горизонтальный или вертикальный промежуток между символами) и смещение со строки в пределах одного слова
- Недопустимо дублирование информации идентичного содержания в пределах одного фасада здания, строения, сооружения

ИНФОРМАЦИЯ

ИНФОРМАЦИЯ

информация



ИНФОРМАЦИЯ

ИНФОРМАЦИЯ

информация

информация



ПРИМЕРЫ ИСПОЛНЕНИЯ ИНФОРМАЦИОННЫХ КОНСТРУКЦИЙ

- Вывески в виде плоских панелей: допустимо размещение вывесок, выполненных в полном соответствии с цветами, определенными колористическим решением фасада, либо на бесцветной прозрачной подложке



ТРЕБОВАНИЯ К ВХОДНЫМ ГРУППАМ

ул. Грузинская

Козырек (навес) — один из основных элементов входной группы зданий и сооружений, несущий функцию защиты от осадков и прямых солнечных лучей и формирующий внешний облик всего здания.

Козырьки должны вписываться в городскую среду и взаимодействовать, а не конкурировать с ней.

Навесы и козырьки требуется располагать на одной оси с входами в здание, непосредственно над ними. Козырьки должны изготавливаться из одного материала и стилистически сочетаться с общей архитектурой здания.

В рамках одного здания все козырьки должны иметь одинаковый внешний облик: геометрию, габариты и материалы исполнения.

Запрещается оборудование существующих козырьков и навесов дополнительными элементами и устройствами, нарушающими их декоративное решение и внешний вид.

При устройстве опорных элементов козырьков и навесов (колонн, стоек и т.д.) не должно нарушаться движение пешеходов.

Не допускается вынос входного тамбура под уличный навес.

При необходимости входной тамбур должен размещаться в интерьере.

Козырек над входом в цокольный этаж следует размещать на уровне перекрытия первого этажа.

Не допускается закрытие декоративных, архитектурных и художественных элементов фасада здания.



Литой поликарбонат



Закаленное стекло



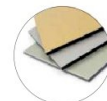
Триплекс



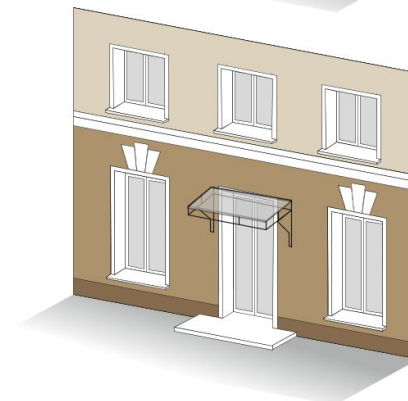
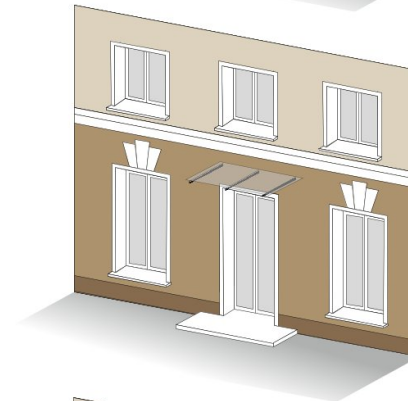
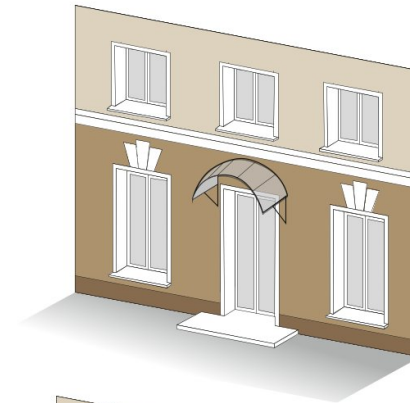
Оцинкованный металл



Дерево



Композит



ТРЕБОВАНИЯ К ВХОДНЫМ ГРУППАМ

ул. Грузинская

Входные двери

Необходимо использовать один тип дверей в рамках одного фасада здания: единый тип отделки, цвет, процент остекления. При этом допускаются двери разных габаритов на одном фасаде.

Входные двери должны сочетаться по стилю с окнами фасада, на котором организовывается входная группа.

На первых этажах рекомендуется использовать светопрозрачные входные двери, с остеклением от 70 % до 90 % плоскости двери.

Не рекомендуется размещение дверей из ПВХ белого цвета без ламинации.

Запрещается установка глухих металлических полотен, не имеющих декоративного рельефа, на фасадах зданий, выходящих на красные линии застройки.

Запрещается изменять расположение дверного блока в проеме по отношению к плоскости фасада, произвольно изменять прозрачность, окраску и покрытие поверхностей остекления декоративными пленками, заменять остекление стеклоблоками.

Рекомендуемые типы дверей



Рекомендуемые материалы отделки дверей



Ступени и пандусы

Все ступени лестниц в пределах одного марша необходимо изготавливать одинаковыми по форме в плане, по размерам ширины проступи и высоты подъема ступеней. Поперечный уклон ступеней должен быть не более 2 %. Лестницы не должны иметь открытые подступенки. Лестницы необходимо дублировать пандусами или вертикальными подъемными устройствами (в том числе платформами).

Отделку входных ступеней с пандусом необходимо выполнять из одного материала или в близкой цветовой гамме. Рекомендуются монохромные цвета отделки, сочетающиеся с общим колористическим решением здания.

Рекомендуемые материалы отделки ступеней и пандусов



Примечание:

Архитектурное решение вновь возводимой (ремонтируемой) входной группы должно выполняться в соответствии с индивидуальным проектом, согласованным с Департаментом градостроительного развития и архитектуры администрации города Нижнего Новгорода, а для объектов культурного наследия - также с Управлением государственной охраны объектов культурного наследия Нижегородской области.

Научно-проектная документация на проведение работ по сохранению объектов культурного наследия должна разрабатываться в соответствии с требованиями, установленными ст. 45 Федерального закона от 25.06.2002 № 73-ФЗ «Об объектах культурного наследия (памятниках истории и культуры) народов Российской Федерации», и «ГОСТ Р 55528-2013. Национальный стандарт Российской Федерации».

Состав и содержание научно-проектной документации по сохранению объектов культурного наследия. Памятники истории и культуры. Общие требования».

На объектах культурного наследия не допускается установка пластиковых окон и дверей. Материалы изготовления оконных и дверных заполнений должны быть аутентичными.

В части дублирования входных лестниц пандусами или вертикальными подъемными устройствами на объектах культурного наследия при разработке проектной документации необходимо также руководствоваться требованиями «ГОСТ Р 58178-2018 Сохранение объектов культурного наследия».

Доступность объектов культурного наследия для маломобильных групп населения. Общие требования».

Варианты декоративно-художественного оформления ограждения здания при выполнении фасадных работ.

Декоративно-художественное оформление размещается на ограждении фасадов зданий, устанавливаемом в соответствии с Правилами благоустройства территории муниципального образования городской округ город Нижний Новгород, утвержденными решением городской Думы города Нижнего Новгорода от 26.12.2018 №272 (Тип 4).

Оформление ограждения является частью общегородского системного упорядоченного обустройства мест проведения работ по фасадам и кровлям зданий и сооружений, размещающихся как в городской застройке, так и на свободной территории.

Вариант 1

Размещение универсального изображения «перезагрузки» на фотографии вида города.



УНИВЕРСАЛЬНАЯ ПЕРЕЗАГРУЗКА С ФРАЗАМИ БУДУЩИХ ПЕРЕМЕН



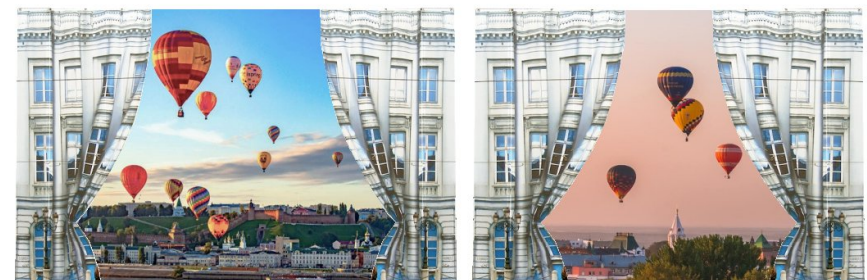
Вариант 2

Фотореалистичное либо графическое изображение ремонтируемого фасада здания.



Вариант 3

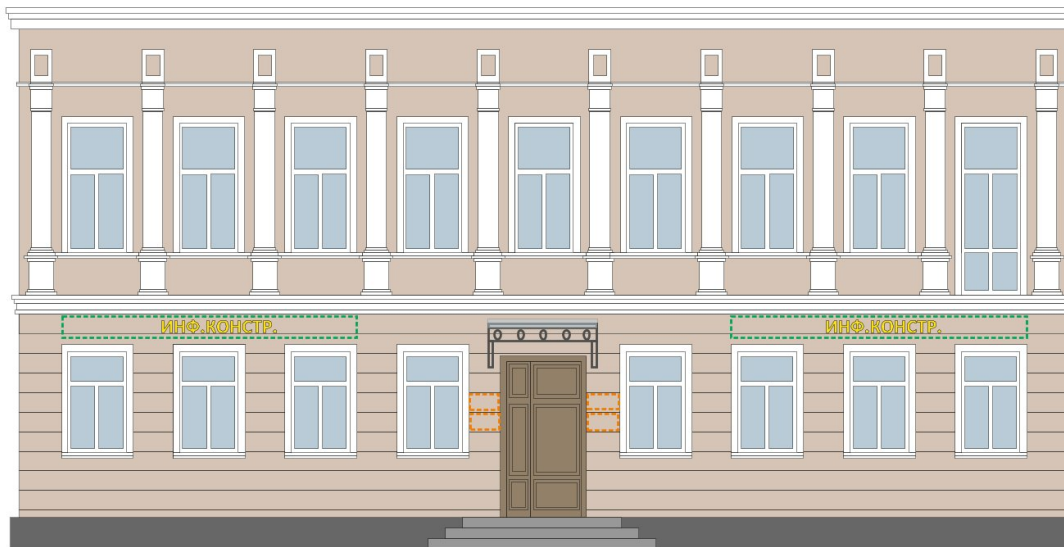
Декоративно-художественное оформление «Столица закатов», подразумевает собой фасад, раскрывающийся в виде штор театра с видом на панораму города.



АНАЛИЗ СУЩЕСТВУЮЩЕГО ПОЛОЖЕНИЯ



СХЕМА РАЗМЕЩЕНИЯ



ул. Грузинская, д.2

ПЛАН-СХЕМА



УСЛОВНЫЕ ОБОЗНАЧЕНИЯ



СООТВЕТСТВУЕТ ПРАВИЛАМ



НЕ СООТВЕТСТВУЕТ ПРАВИЛАМ

Информационные фасадные конструкции



Зона размещения фасадной информационной конструкции

ИНФ. КОНСТР.

Информационная настенная конструкция (объемные буквы и элементы Н до 350мм)



Вывеска в виде плоской панели (из прозрачного материала или РаI в цвет фасада)

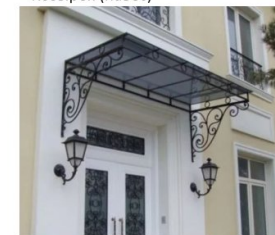
Анализ ситуации в части решения входной группы:



Требуется доработка (корректировка)

Предлагаемое решение
Козырек (навес)

Входная дверь

Паспорт на декоративный ремонт
и окраску фасадов здания №233/23

АНАЛИЗ СУЩЕСТВУЮЩЕГО ПОЛОЖЕНИЯ

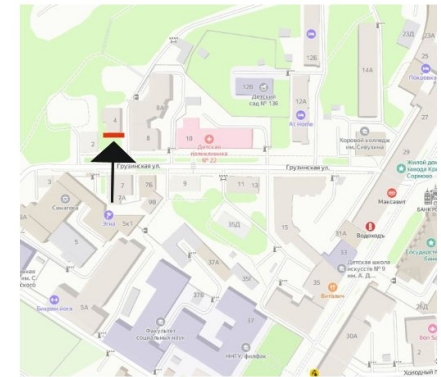


СХЕМА РАЗМЕЩЕНИЯ



ул. Грузинская, д.4

ПЛАН-СХЕМА



УСЛОВНЫЕ ОБОЗНАЧЕНИЯ



СООТВЕТСТВУЕТ ПРАВИЛАМ

НЕ СООТВЕТСТВУЕТ ПРАВИЛАМ

Информационные фасадные конструкции

Информационная консольная конструкция
(Размером 400x400 мм)Вывеска в виде плоской панели
(из прозрачного материала или
Ral в цвет фасада)Анализ ситуации в части
решения входной группы:Требуется доработка
(корректировка)

Предлагаемое решение

Козырек (навес)



Входные двери

Паспорт на декоративный ремонт
и окраску фасадов здания №333/21

АНАЛИЗ СУЩЕСТВУЮЩЕГО ПОЛОЖЕНИЯ



СХЕМА РАЗМЕЩЕНИЯ



ул. Грузинская, д.8

ПЛАН-СХЕМА

Паспорт на декоративный ремонт
и окраску фасадов здания №234/23

АНАЛИЗ СУЩЕСТВУЮЩЕГО ПОЛОЖЕНИЯ

ул. Грузинская, д.10



ПЛАН-СХЕМА



УСЛОВНЫЕ ОБОЗНАЧЕНИЯ



СООТВЕТСТВУЕТ ПРАВИЛАМ

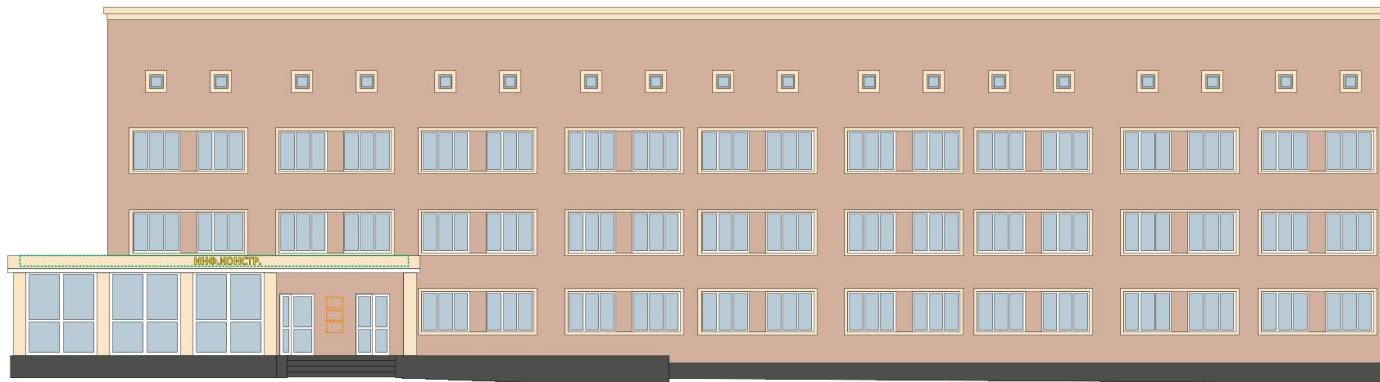


НЕ СООТВЕТСТВУЕТ ПРАВИЛАМ

Информационные фасадные конструкции

Зона размещения фасадной
информационной конструкции**ИНФ.КОНСТР.**Информационная настенная конструкция
(объемные буквы и элементы Н до 350мм)Вывеска в виде плоской панели
(из прозрачного материала или
Ra1 в цвет фасада)

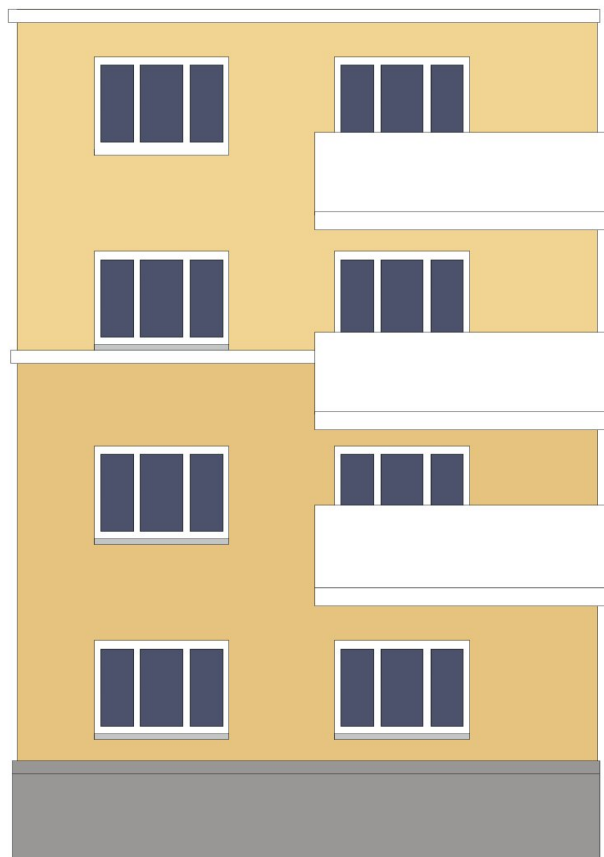
СХЕМА РАЗМЕЩЕНИЯ

Паспорт на декоративный ремонт
и окраску фасадов здания №235/23

АНАЛИЗ СУЩЕСТВУЮЩЕГО ПОЛОЖЕНИЯ

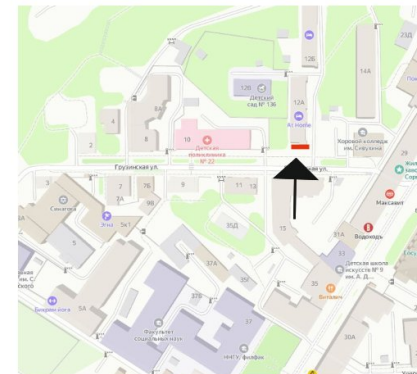


СХЕМА РАЗМЕЩЕНИЯ



ул. Грузинская, д. 12А

ПЛАН-СХЕМА

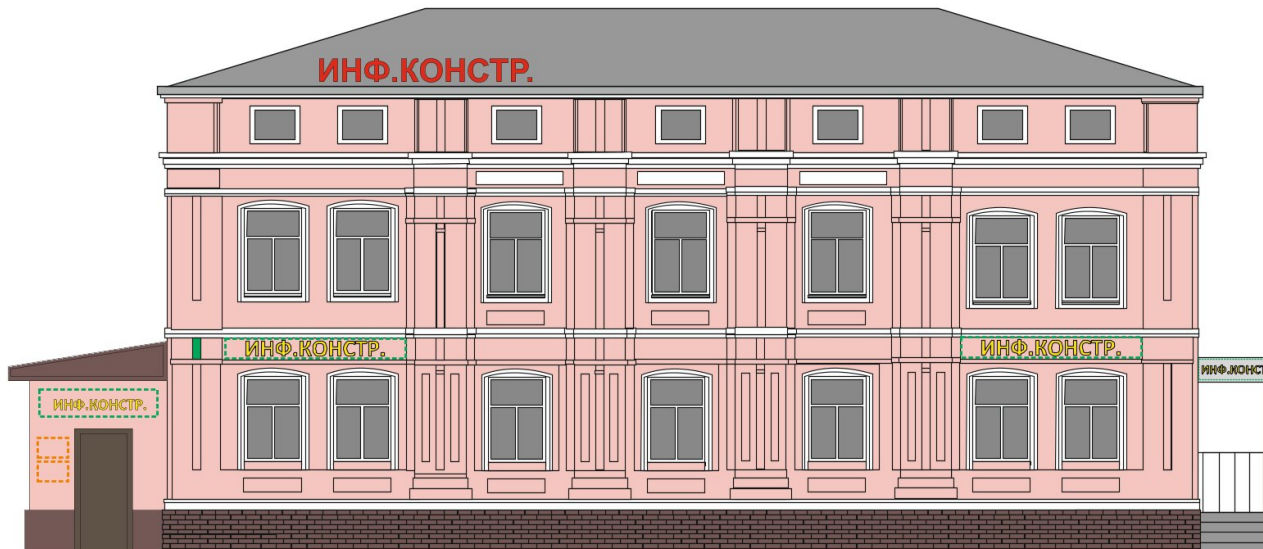


Паспорт на декоративный ремонт
и окраску фасадов здания №61/23

АНАЛИЗ СУЩЕСТВУЮЩЕГО ПОЛОЖЕНИЯ

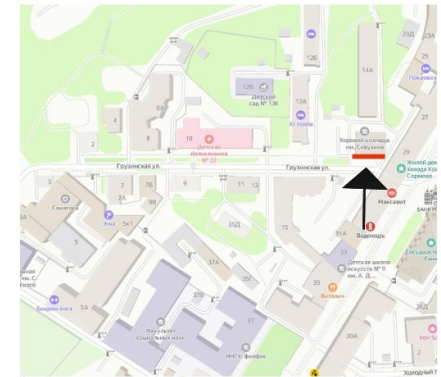


СХЕМА РАЗМЕЩЕНИЯ





ул. Грузинская, д.16




ПЛАН-СХЕМА



УСЛОВНЫЕ ОБОЗНАЧЕНИЯ

-  СООТВЕТСТВУЕТ ПРАВИЛАМ
-  НЕ СООТВЕТСТВУЕТ ПРАВИЛАМ

Информационные фасадные конструкции

-  Зона размещения фасадной информационной конструкции
- ИНФ.КОНСТР.** Информационная настенная конструкция (объемные буквы и элементы Н до 350мм)
-  Вывеска в виде плоской панели (из прозрачного материала или РаI в цвет фасада)
-  Информационная консольная конструкция (Размером 400x400 мм)
- ИНФ.КОНСТР.** Информационная крышная конструкция до 1/10 высоты здания

Паспорт на декоративный ремонт и окраску фасадов здания №80/20

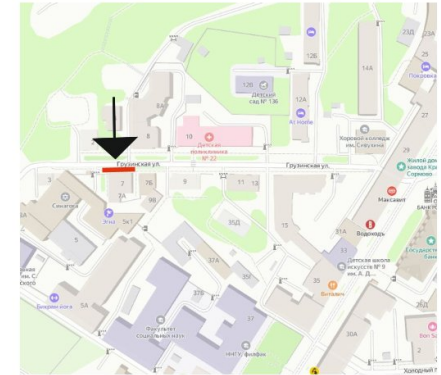
АНАЛИЗ СУЩЕСТВУЮЩЕГО ПОЛОЖЕНИЯ



ул. Грузинская, д.7

ОКН

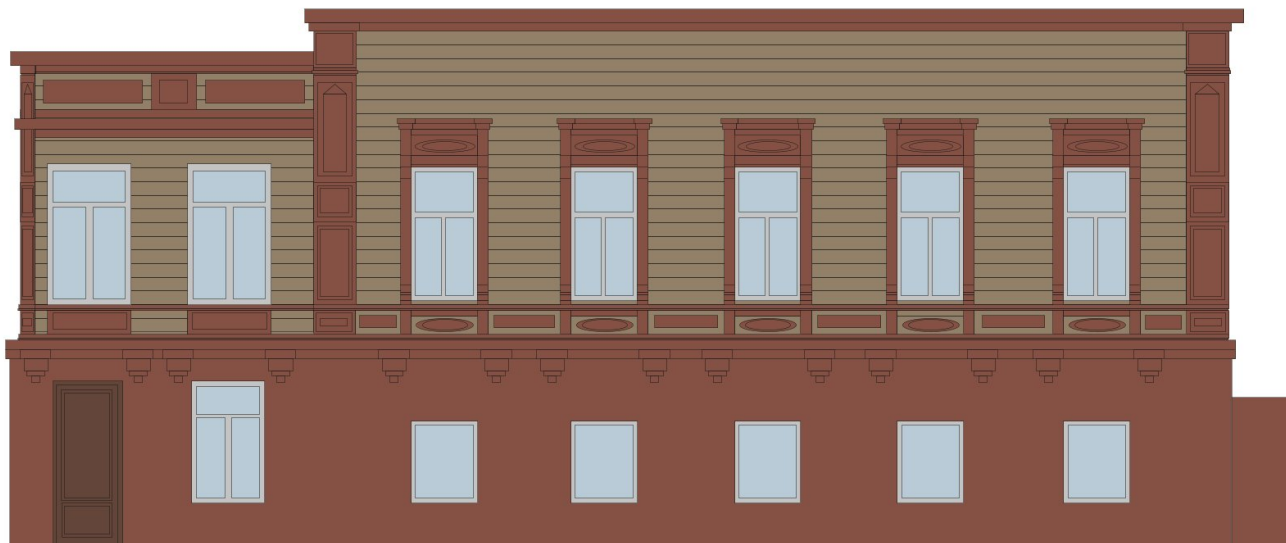
ПЛАН-СХЕМА



Анализ ситуации в части
решения входной группы:



Требуется доработка
(корректировка)



Предлагаемое решение
Входная дверь



АНАЛИЗ СУЩЕСТВУЮЩЕГО ПОЛОЖЕНИЯ

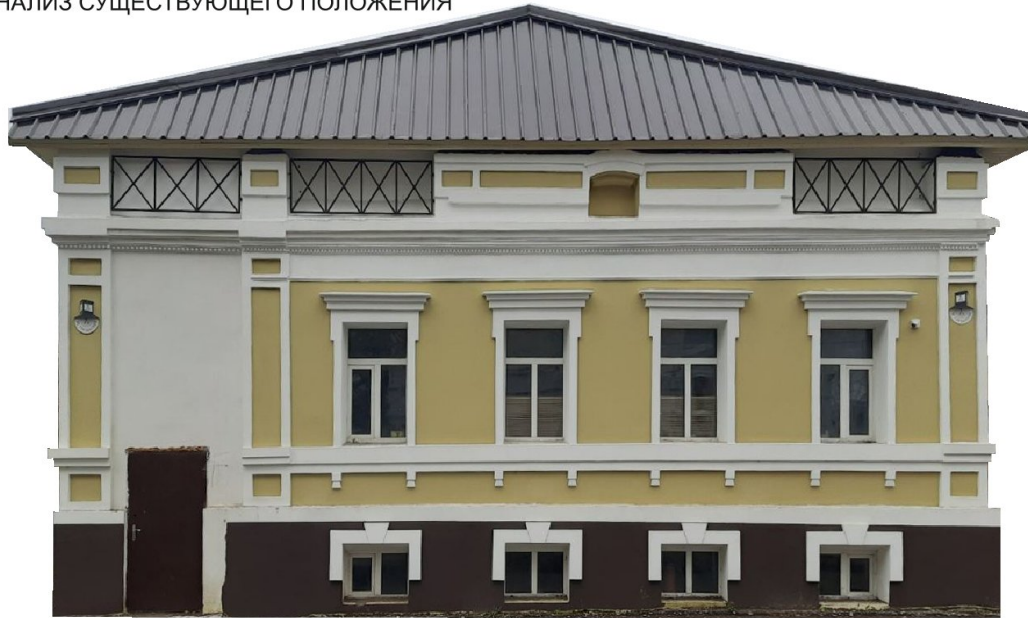


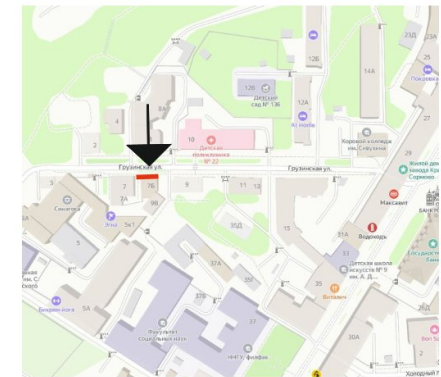
СХЕМА РАЗМЕЩЕНИЯ



ул. Грузинская, д.7Б

ОКН

ПЛАН-СХЕМА



УСЛОВНЫЕ ОБОЗНАЧЕНИЯ



СОТВЕТСТВУЕТ ПРАВИЛАМ

НЕ СООТВЕТСТВУЕТ ПРАВИЛАМ

Информационные фасадные конструкции



Зона размещения фасадной информационной конструкции

ИНФ. КОНСТР.

Информационная настенная конструкция (объемные буквы и элементы Н до 350мм)



Вывеска в виде плоской панели (из прозрачного материала или Ra1 в цвет фасада)

Анализ ситуации в части решения входной группы:



Требуется доработка (корректировка)

Предлагаемое решение

Козырек (навес)

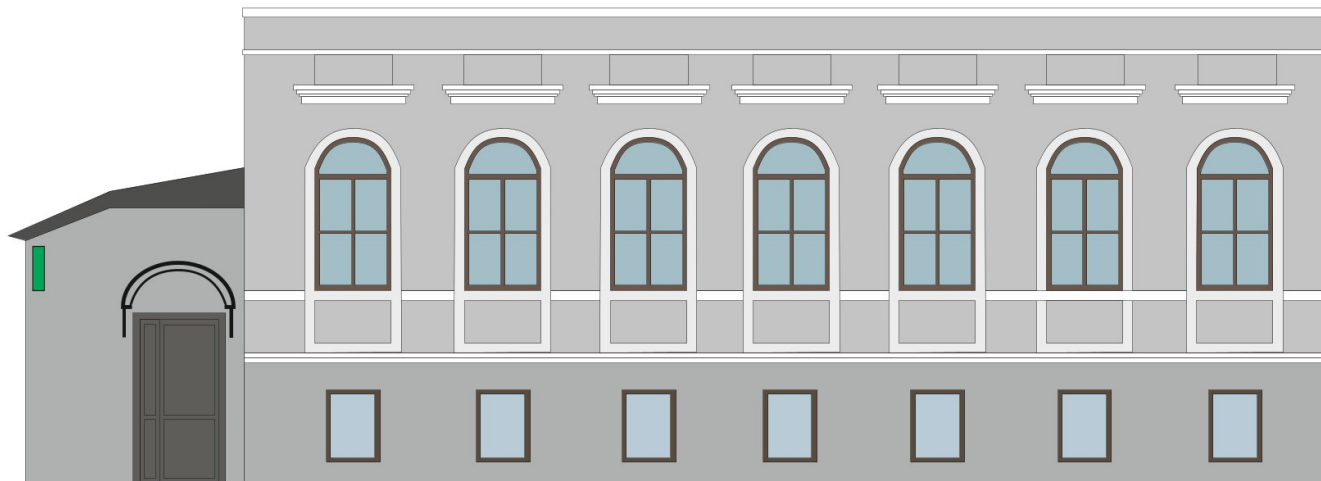
Входная дверь



АНАЛИЗ СУЩЕСТВУЮЩЕГО ПОЛОЖЕНИЯ



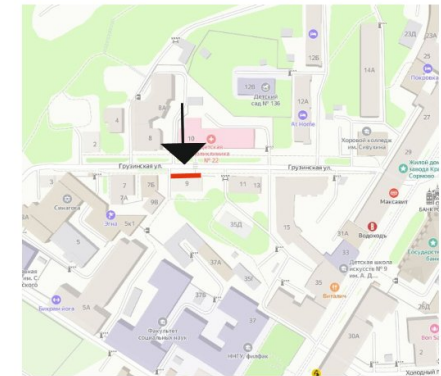
СХЕМА РАЗМЕЩЕНИЯ





ул. Грузинская, д.9

ОКН

ПЛАН-СХЕМА



УСЛОВНЫЕ ОБОЗНАЧЕНИЯ

-  СООТВЕТСТВУЕТ ПРАВИЛАМ
-  НЕ СООТВЕТСТВУЕТ ПРАВИЛАМ

Информационные фасадные конструкции

-  Информационная консольная конструкция (Размером 400x400 мм)

Анализ ситуации в части решения входной группы:  Требуется доработка (корректировка)

Предлагаемое решение
Козырек (навес)

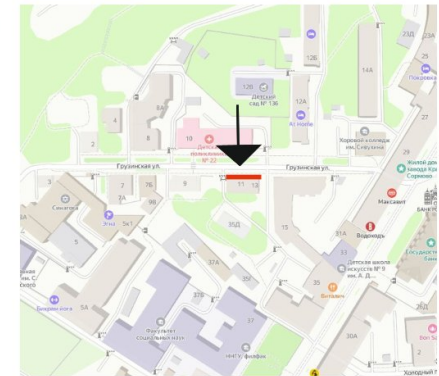


АНАЛИЗ СУЩЕСТВУЮЩЕГО ПОЛОЖЕНИЯ


ул. Грузинская, д. 11,13 ОКН



ПЛАН-СХЕМА



Анализ ситуации в части решения входной группы:

 Требуется доработка (корректировка)

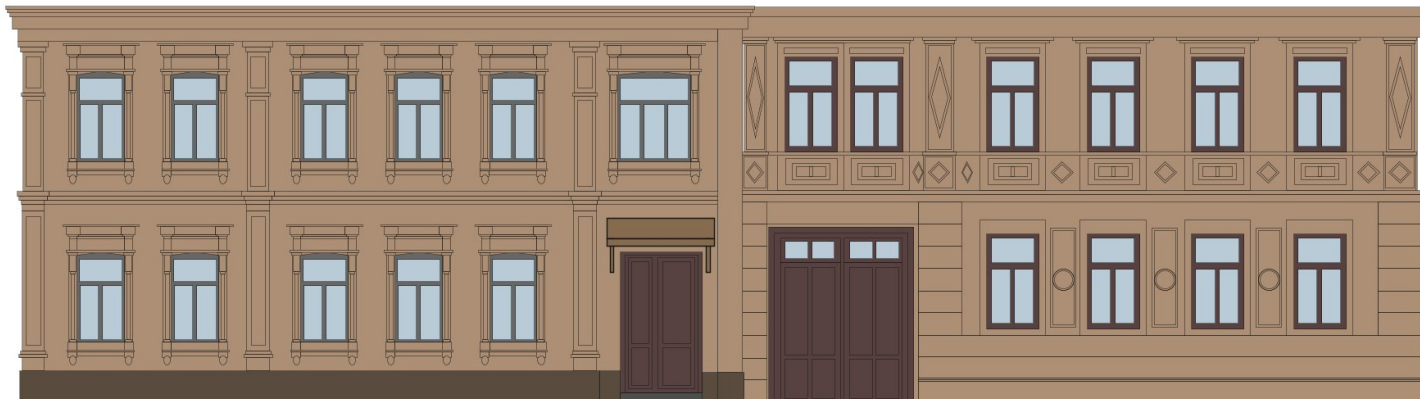
Предлагаемое решение
Козырьки (навесы)



Входная дверь



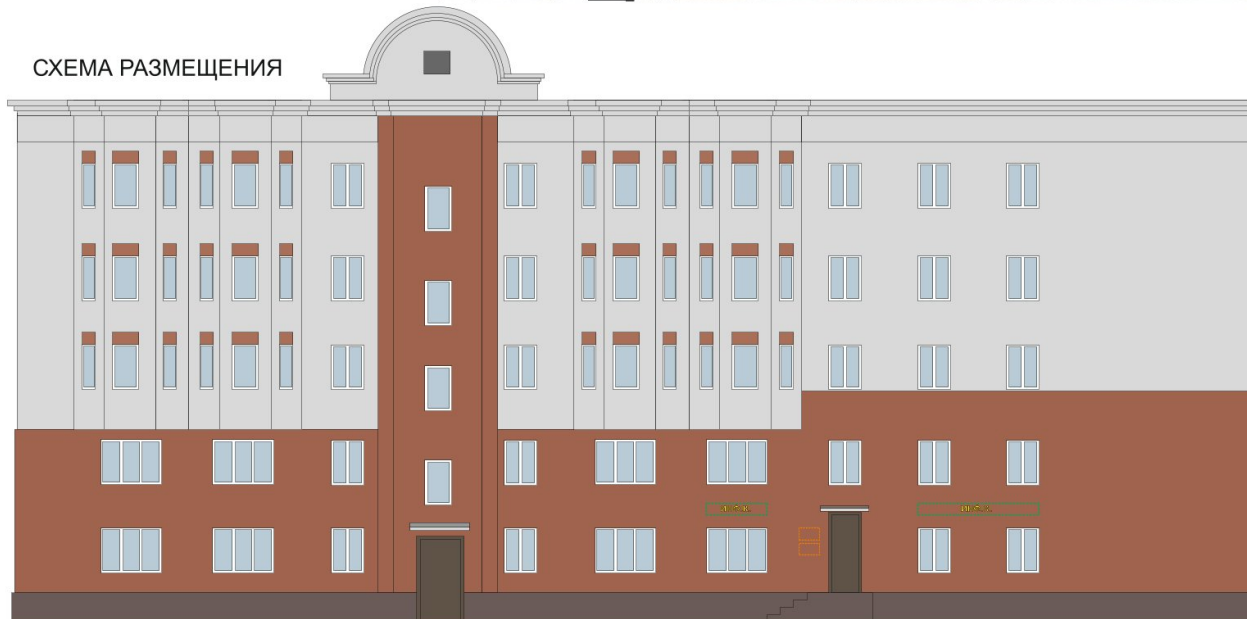
СХЕМА РАЗМЕЩЕНИЯ



АНАЛИЗ СУЩЕСТВУЮЩЕГО ПОЛОЖЕНИЯ

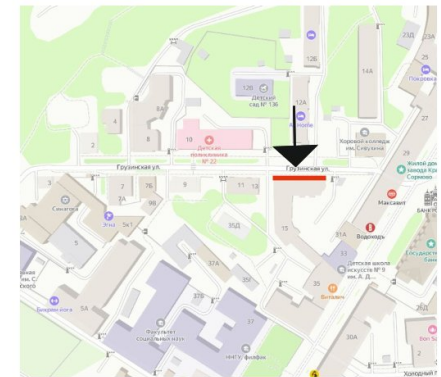


СХЕМА РАЗМЕЩЕНИЯ



ул. Грузинская, д. 15

ПЛАН-СХЕМА



УСЛОВНЫЕ ОБОЗНАЧЕНИЯ



СООТВЕТСТВУЕТ ПРАВИЛАМ

НЕ СООТВЕТСТВУЕТ ПРАВИЛАМ

Информационные фасадные конструкции



Зона размещения фасадной информационной конструкции

ИНФ.КОНСТР.

Информационная настенная конструкция (объемные буквы и элементы Н до 350мм)



Вывеска в виде плоской панели (из прозрачного материала или Ral в цвет фасада)

Анализ ситуации в части решения входной группы:

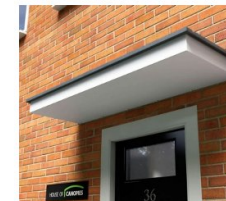


Требуется доработка (корректировка)

Предлагаемое решение

Козырек (навес)

Входная дверь



Паспорт на декоративный ремонт и окраску фасадов здания №239/23

АНАЛИЗ СУЩЕСТВУЮЩЕГО ПОЛОЖЕНИЯ



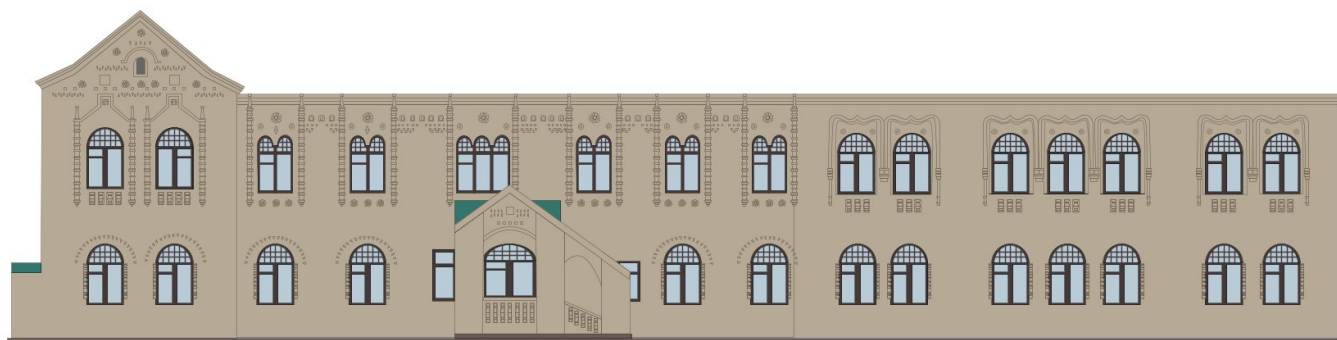
ул. Грузинская, д. 17

ОКН

ПЛАН-СХЕМА



СХЕМА РАЗМЕЩЕНИЯ



АНАЛИЗ СУЩЕСТВУЮЩЕГО ПОЛОЖЕНИЯ

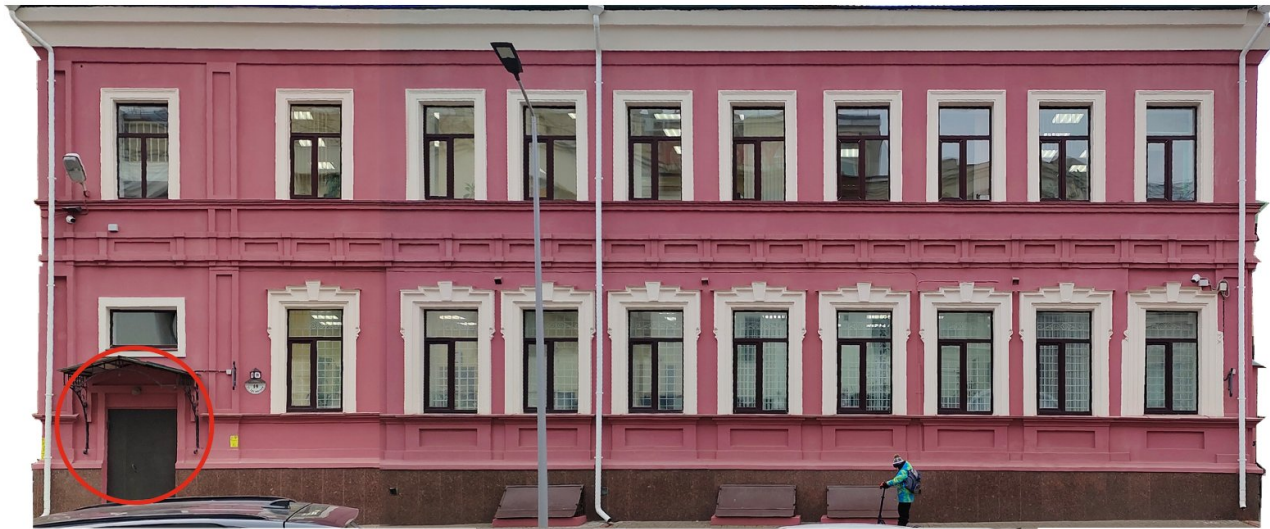
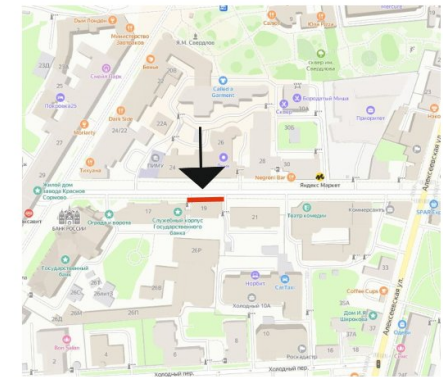


СХЕМА РАЗМЕЩЕНИЯ



ул. Грузинская, д. 19

ПЛАН-СХЕМА



Анализ ситуации в части решения входной группы:

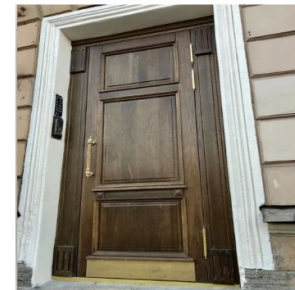
Требуется доработка (корректировка)

Предлагаемое решение

Козырек (навес)



Входные двери



Паспорт на декоративный ремонт и окраску фасадов здания №237/23

АНАЛИЗ СУЩЕСТВУЮЩЕГО ПОЛОЖЕНИЯ

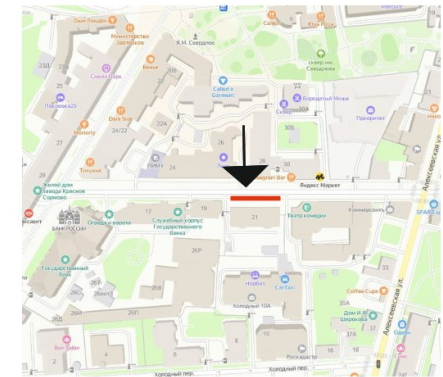


СХЕМА РАЗМЕЩЕНИЯ



ул. Грузинская, д. 21

ПЛАН-СХЕМА



УСЛОВНЫЕ ОБОЗНАЧЕНИЯ



СООТВЕТСТВУЕТ ПРАВИЛАМ



НЕ СООТВЕТСТВУЕТ ПРАВИЛАМ

Информационные фасадные конструкции



Зона размещения фасадной информационной конструкции

ИНФ. КОНСТР.

Информационная настенная конструкция (объемные буквы и элементы Н до 400мм)



Вывеска в виде плоской панели (из прозрачного материала или Ра1 в цвет фасада)



Информационная консольная конструкция (Размером 400x400 мм)



Конструкции в витринах (внутренняя) (трафаретная печать, неон, лайт-бокс не более 1/5 S витрины)

АНАЛИЗ СУЩЕСТВУЮЩЕГО ПОЛОЖЕНИЯ

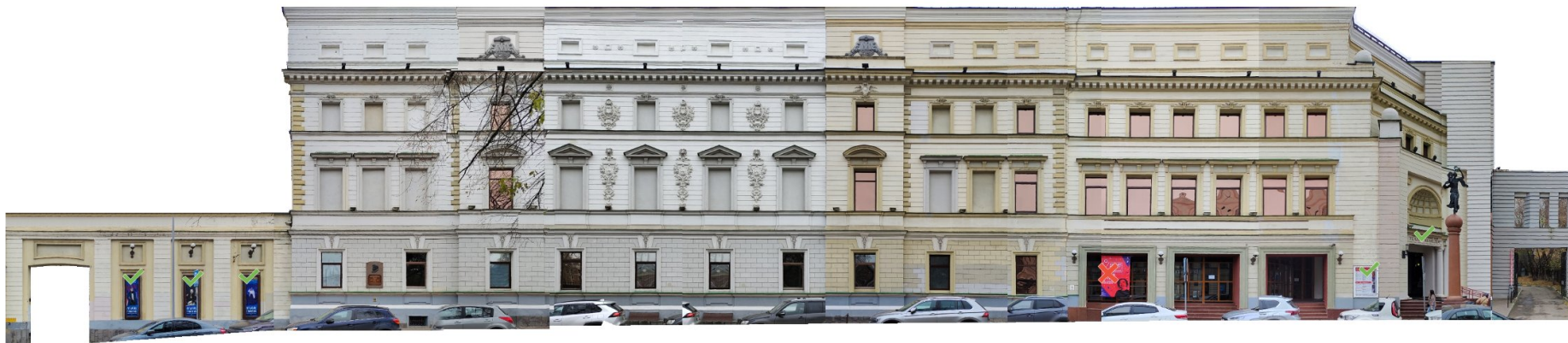


СХЕМА РАЗМЕЩЕНИЯ



ПЛАН-СХЕМА



УСЛОВНЫЕ ОБОЗНАЧЕНИЯ



СООТВЕТСТВУЕТ ПРАВИЛАМ



НЕ СООТВЕТСТВУЕТ ПРАВИЛАМ

Информационные фасадные конструкции



Зона размещения фасадной информационной конструкции Н до 500мм

Конструкции в витринах (внутренняя)
(трафаретная печать, неон, лайт-бокс
не более 1/5 S витрины)Информационная конструкция
декоративное панно**ИНФ.КОНСТР.**Информационная настенная конструкция
(объемные буквы и элементы Н до 300мм)Паспорт на декоративный ремонт
и окраску фасадов здания №287/21

АНАЛИЗ СУЩЕСТВУЮЩЕГО ПОЛОЖЕНИЯ

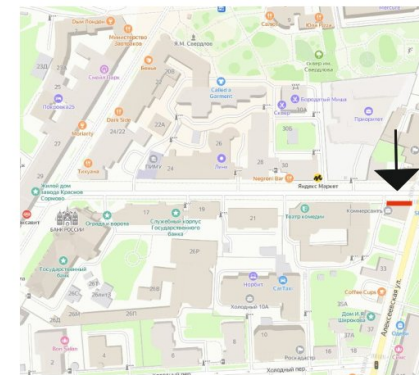


СХЕМА РАЗМЕЩЕНИЯ



ул. Грузинская, д. 25/29

ПЛАН-СХЕМА



УСЛОВНЫЕ ОБОЗНАЧЕНИЯ



СООТВЕТСТВУЕТ ПРАВИЛАМ



НЕ СООТВЕТСТВУЕТ ПРАВИЛАМ

Информационные фасадные конструкции

Зона размещения фасадной
информационной конструкции**ИНФ. КОНСТР.**Информационная настенная конструкция
(объемные буквы и элементы Н до 350мм)Вывеска в виде плоской панели
(из прозрачного материала или
Ra1 в цвет фасада)Паспорт на декоративный ремонт
и окраску фасадов здания №295/21

АНАЛИЗ СУЩЕСТВУЮЩЕГО ПОЛОЖЕНИЯ



СХЕМА РАЗМЕЩЕНИЯ



ул. Грузинская, д. 22/24

ОКН

ПЛАН-СХЕМА



УСЛОВНЫЕ ОБОЗНАЧЕНИЯ



СООТВЕТСТВУЕТ ПРАВИЛАМ



НЕ СООТВЕТСТВУЕТ ПРАВИЛАМ

Информационные фасадные конструкции



Зона размещения фасадной информационной конструкции

ИНФ. КОНСТР.

Информационная настенная конструкция (объемные буквы и элементы Н до 350мм)



Вывеска в виде плоской панели (из прозрачного материала или Ра1 в цвет фасада)

Анализ ситуации в части решения входной группы:



Требуется доработка (корректировка)

Козырьки (навесы)

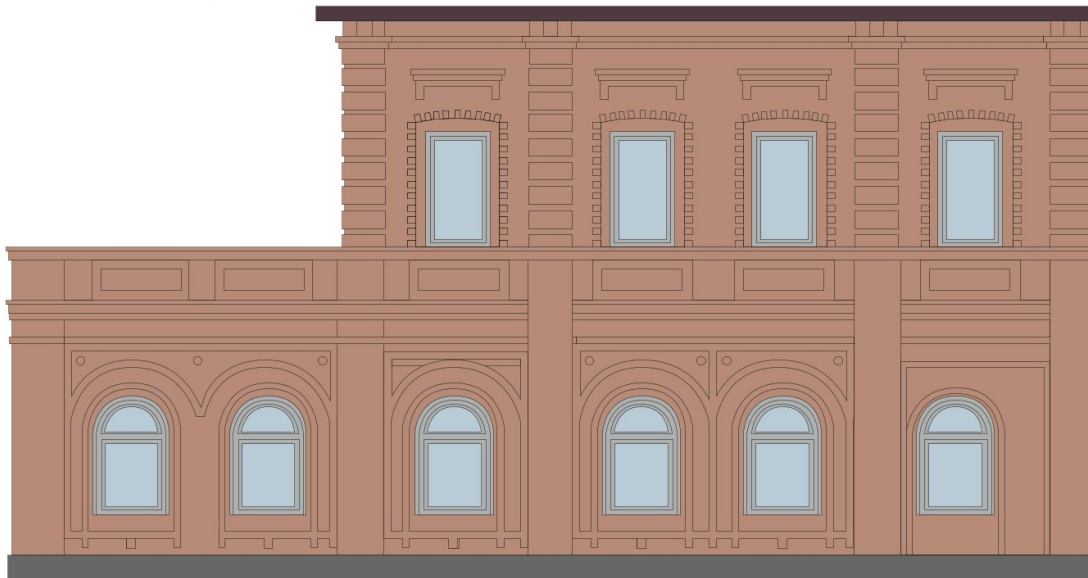
Входная дверь



АНАЛИЗ СУЩЕСТВУЮЩЕГО ПОЛОЖЕНИЯ

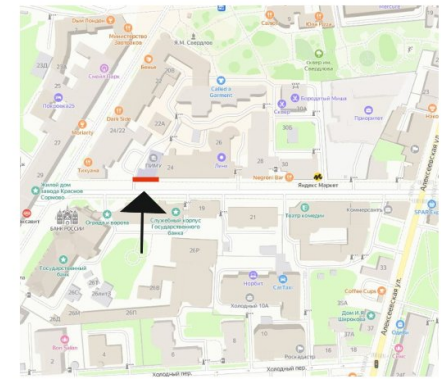


СХЕМА РАЗМЕЩЕНИЯ



ул. Грузинская, д. 22

ПЛАН-СХЕМА



АНАЛИЗ СУЩЕСТВУЮЩЕГО ПОЛОЖЕНИЯ

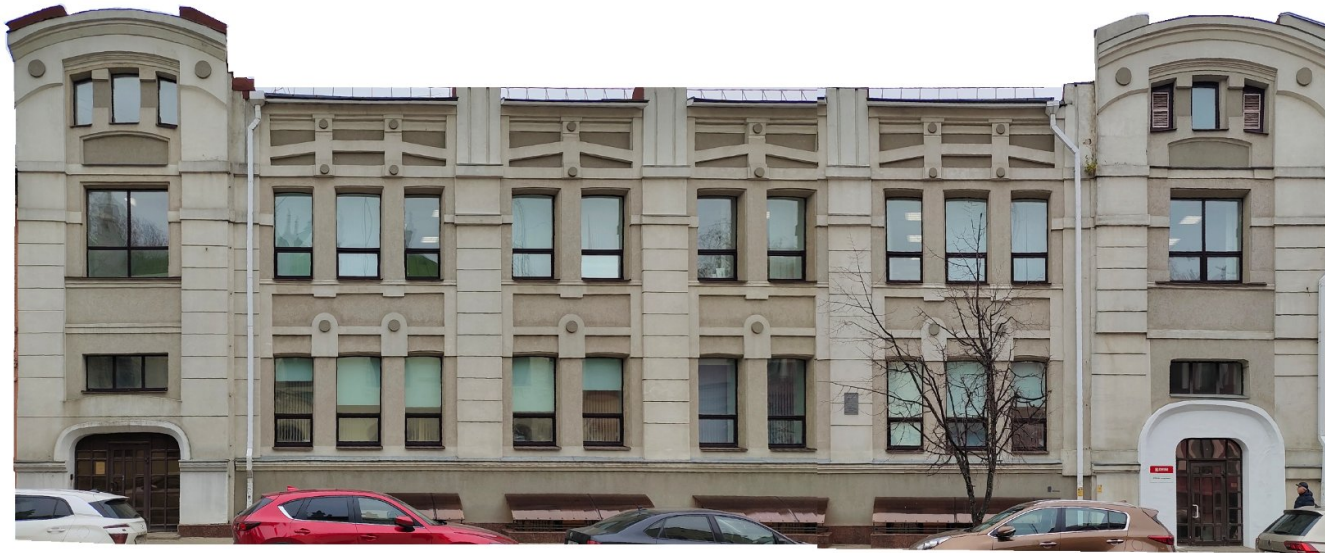


СХЕМА РАЗМЕЩЕНИЯ



ул. Грузинская, д. 24

ОКН

ПЛАН-СХЕМА



УСЛОВНЫЕ ОБОЗНАЧЕНИЯ



СООТВЕТСТВУЕТ ПРАВИЛАМ



НЕ СООТВЕТСТВУЕТ ПРАВИЛАМ

Информационные фасадные конструкции



Зона размещения фасадной информационной конструкции

ИНФ. КОНСТР.

Информационная настенная конструкция (объемные буквы и элементы Н до 350мм)



Вывеска в виде плоской панели (из прозрачного материала или Ра1 в цвет фасада)



Информационная консольная конструкция (Размером 350x350 мм)

АНАЛИЗ СУЩЕСТВУЮЩЕГО ПОЛОЖЕНИЯ



ул. Грузинская, д. 26

ПЛАН-СХЕМА



УСЛОВНЫЕ ОБОЗНАЧЕНИЯ

-  СООТВЕТСТВУЕТ ПРАВИЛАМ
-  НЕ СООТВЕТСТВУЕТ ПРАВИЛАМ

СХЕМА РАЗМЕЩЕНИЯ



Информационные фасадные конструкции

-  Зона размещения фасадной информационной конструкции
-  **ИНФ. КОНСТР.** Информационная настенная конструкция (объемные буквы и элементы Н до 350мм)
-  Вывеска в виде плоской панели (из прозрачного материала или РаI в цвет фасада)
-  **ИНФ. КОНСТР.** Информационная крышная конструкция до 1/10 высоты здания
-  Конструкции в витринах (внутренняя) (трафаретная печать, лайт-бокс не более 1/5 S витрины)
-  Информационная консольная конструкция (Размером 350x350 мм)

Паспорт на декоративный ремонт и окраску фасадов здания №241/23

АНАЛИЗ СУЩЕСТВУЮЩЕГО ПОЛОЖЕНИЯ



ул. Грузинская, д. 28

ПЛАН-СХЕМА



УСЛОВНЫЕ ОБОЗНАЧЕНИЯ



СОТВЕТСТВУЕТ ПРАВИЛАМ



НЕ СООТВЕТСТВУЕТ ПРАВИЛАМ

Информационные фасадные конструкции



Зона размещения фасадной информационной конструкции

ИНФ.КОНСТР.

Информационная настенная конструкция (объемные буквы и элементы Н до 350мм)



Вывеска в виде плоской панели (из прозрачного материала или Ra1 в цвет фасада)

СХЕМА РАЗМЕЩЕНИЯ

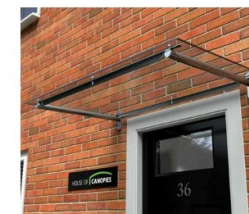


Анализ ситуации в части решения входной группы:



Требуется доработка (корректировка)

Предлагаемое решение
Козырек (навес)



Паспорт на декоративный ремонт и окраску фасадов здания №242/23

АНАЛИЗ СУЩЕСТВУЮЩЕГО ПОЛОЖЕНИЯ



ул. Грузинская, д. 30

ОКН

ПЛАН-СХЕМА



СХЕМА РАЗМЕЩЕНИЯ



УСЛОВНЫЕ ОБОЗНАЧЕНИЯ



СООТВЕТСТВУЕТ ПРАВИЛАМ



НЕ СООТВЕТСТВУЕТ ПРАВИЛАМ

Информационные фасадные конструкции



Зона размещения фасадной информационной конструкции

И.И.КОНСТР.

Информационная настенная конструкция (объемные буквы и элементы Н до 350мм)



Вывеска в виде плоской панели (из прозрачного материала или Ра1 в цвет фасада)



Конструкции в витринах (внутренняя) (графаретная печать, лайт-бокс не более 1/5 S витрины)



Информационная консольная конструкция (Размером 400x400 мм)

Анализ ситуации в части решения входной группы:



Требуется доработка (корректировка)

Предлагаемое решение
Козырек (навес)



Входная дверь



АНАЛИЗ СУЩЕСТВУЮЩЕГО ПОЛОЖЕНИЯ



СХЕМА РАЗМЕЩЕНИЯ




ул. Грузинская, д. 34

ОКН

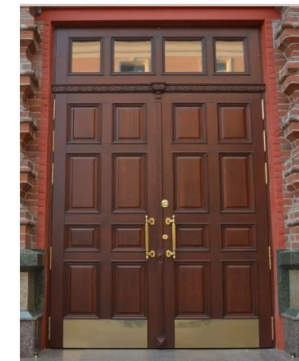
ПЛАН-СХЕМА

Анализ ситуации в части
решения входной группы:

 Требуется доработка
(корректировка)

Предлагаемое решение
Козырек (навес)

Входная дверь



АНАЛИЗ СУЩЕСТВУЮЩЕГО ПОЛОЖЕНИЯ

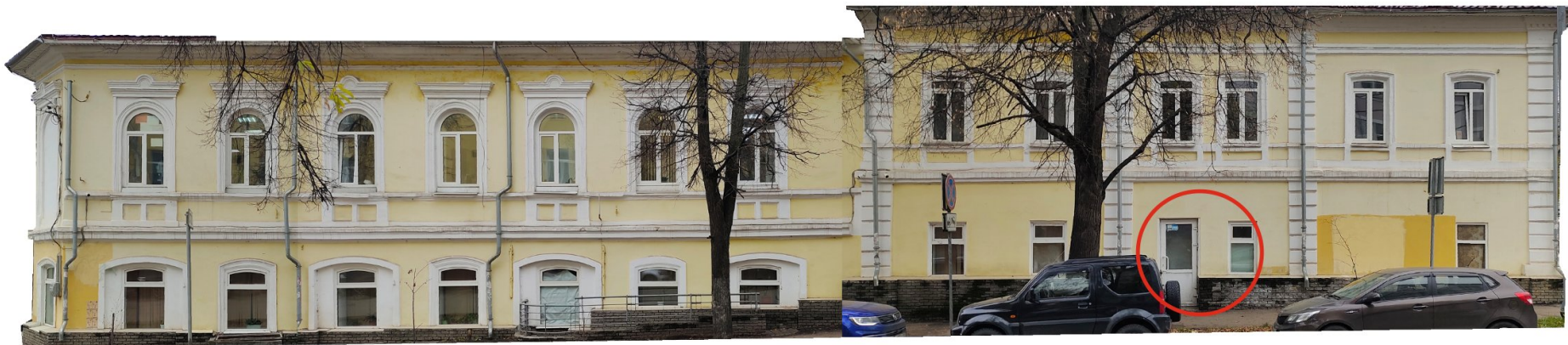


СХЕМА РАЗМЕЩЕНИЯ



ПЛАН-СХЕМА



УСЛОВНЫЕ ОБОЗНАЧЕНИЯ



СООТВЕТСТВУЕТ ПРАВИЛАМ



НЕ СООТВЕТСТВУЕТ ПРАВИЛАМ

Анализ ситуации в части
решения входной группы:Требуется доработка
(корректировка)

Информационные фасадные конструкции

Зона размещения фасадной
информационной конструкции

ИНФ.КОНСТР.

Информационная настенная конструкция
(объемные буквы и элементы Н до 350мм)Вывеска в виде плоской панели
(из прозрачного материала или
Ral в цвет фасада)

Предлагаемое решение

Входная дверь

Козырек (навес)

Паспорт на декоративный ремонт
и окраску фасадов здания №142/23

АНАЛИЗ СУЩЕСТВУЮЩЕГО ПОЛОЖЕНИЯ

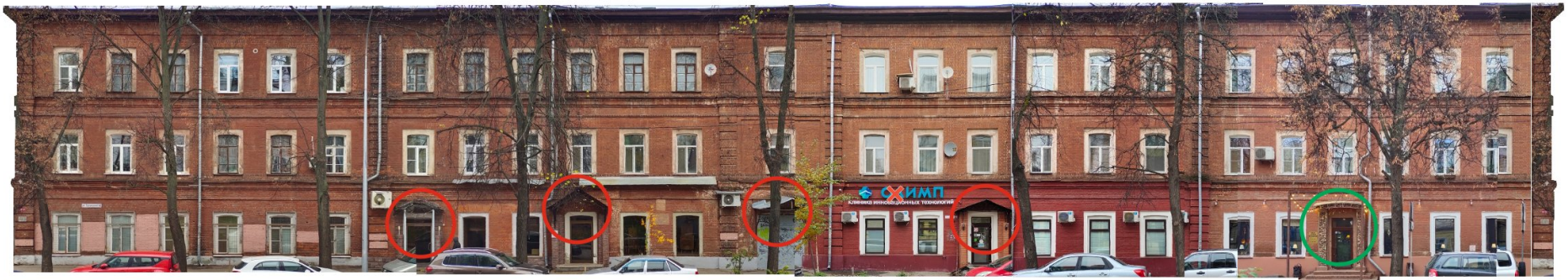


СХЕМА РАЗМЕЩЕНИЯ



ПЛАН-СХЕМА



УСЛОВНЫЕ ОБОЗНАЧЕНИЯ

-  СООТВЕТСТВУЕТ ПРАВИЛАМ
 НЕ СООТВЕТСТВУЕТ ПРАВИЛАМ
- Анализ ситуации в части решения входной группы:
-  Возможное решение
 Требуется доработка (корректировка)

Информационные фасадные конструкции



Зона размещения фасадной информационной конструкции

ИНФ. КОНСТР.

Информационная настенная конструкция (объемные буквы и элементы Н до 450мм)



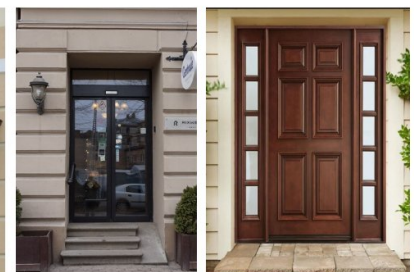
Вывеска в виде плоской панели (из прозрачного материала или Ral в цвет фасада)

Предлагаемое решение

Козырьки (навесы)



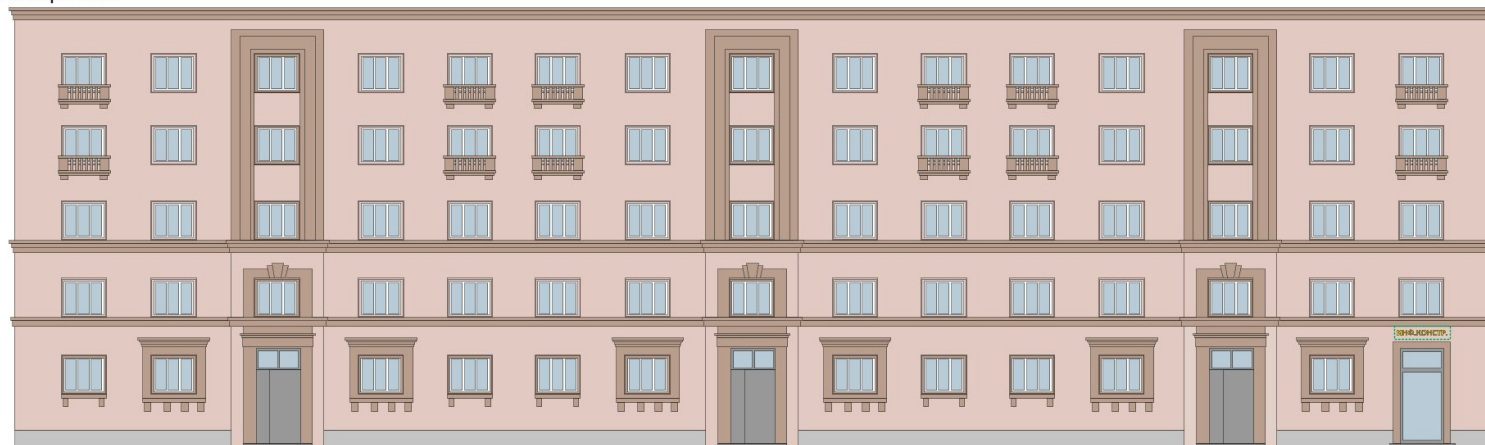
Входные двери



АНАЛИЗ СУЩЕСТВУЮЩЕГО ПОЛОЖЕНИЯ



СХЕМА РАЗМЕЩЕНИЯ



ПЛАН-СХЕМА



УСЛОВНЫЕ ОБОЗНАЧЕНИЯ



СООТВЕТСТВУЕТ ПРАВИЛАМ



НЕ СООТВЕТСТВУЕТ ПРАВИЛАМ

Информационные фасадные конструкции



Зона размещения фасадной информационной конструкции

ИНФ.КОНСТР.

Информационная настенная конструкция (объемные буквы и элементы Н до 350мм)

АНАЛИЗ СУЩЕСТВУЮЩЕГО ПОЛОЖЕНИЯ



СХЕМА РАЗМЕЩЕНИЯ



ул. Грузинская, д. 48

ПЛАН-СХЕМА



УСЛОВНЫЕ ОБОЗНАЧЕНИЯ



СООТВЕТСТВУЕТ ПРАВИЛАМ



НЕ СООТВЕТСТВУЕТ ПРАВИЛАМ

Информационные фасадные конструкции



Зона размещения фасадной информационной конструкции

ИНФ. КОНСТР.

Информационная настенная конструкция (объемные буквы и элементы Н до 450мм)



Вывеска в виде плоской панели (из прозрачного материала или Ra1 в цвет фасада)

АНАЛИЗ СУЩЕСТВУЮЩЕГО ПОЛОЖЕНИЯ



СХЕМА РАЗМЕЩЕНИЯ





ул. Грузинская, д. 27/24

ПЛАН-СХЕМА



УСЛОВНЫЕ ОБОЗНАЧЕНИЯ

-  СООТВЕТСТВУЕТ ПРАВИЛАМ
-  НЕ СООТВЕТСТВУЕТ ПРАВИЛАМ

Информационные фасадные конструкции



ИНФ. КОНСТР. Информационная настенная конструкция (объемные буквы и элементы Н до 350мм)

 Конструкции в витринах (внутренняя) (трафаретная печать, лайт-бокс не более 1/5 S витрины)

Паспорт на декоративный ремонт и окраску фасадов здания №244/23

АНАЛИЗ СУЩЕСТВУЮЩЕГО ПОЛОЖЕНИЯ



СХЕМА РАЗМЕЩЕНИЯ



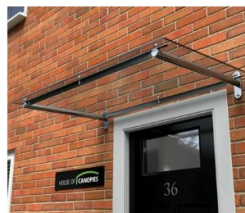
ПЛАН-СХЕМА



УСЛОВНЫЕ ОБОЗНАЧЕНИЯ

-  СООТВЕТСТВУЕТ ПРАВИЛАМ
-  НЕ СООТВЕТСТВУЕТ ПРАВИЛАМ
- Анализ ситуации в части решения входной группы:
-  Возможное решение
-  Требуется доработка (корректировка)

Предлагаемое решение
Козырек (навес)



Входная дверь



Информационные фасадные конструкции



Зона размещения фасадной информационной конструкции

ИНФ.КОНСТР.

Информационная настенная конструкция (объемные буквы и элементы Н до 350мм)

АНАЛИЗ СУЩЕСТВУЮЩЕГО ПОЛОЖЕНИЯ



СХЕМА РАЗМЕЩЕНИЯ





ул. Грузинская, д. 31


ПЛАН-СХЕМА



УСЛОВНЫЕ ОБОЗНАЧЕНИЯ

-  СООТВЕТСТВУЕТ ПРАВИЛАМ
-  НЕ СООТВЕТСТВУЕТ ПРАВИЛАМ

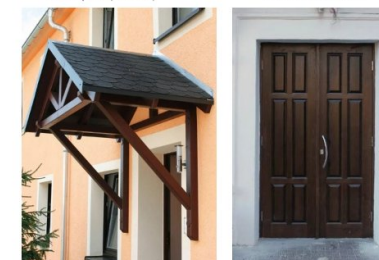
Информационные фасадные конструкции

-  Зона размещения фасадной информационной конструкции
- ИНФ.КОНСТР.** Информационная настенная конструкция (объемные буквы и элементы Н до 350мм)
-  Вывеска в виде плоской панели (из прозрачного материала или Ra1 в цвет фасада)

Анализ ситуации в части решения входной группы:  Требуется доработка (корректировка)

Предлагаемое решение

-  Козырек (навес)
-  Входные двери

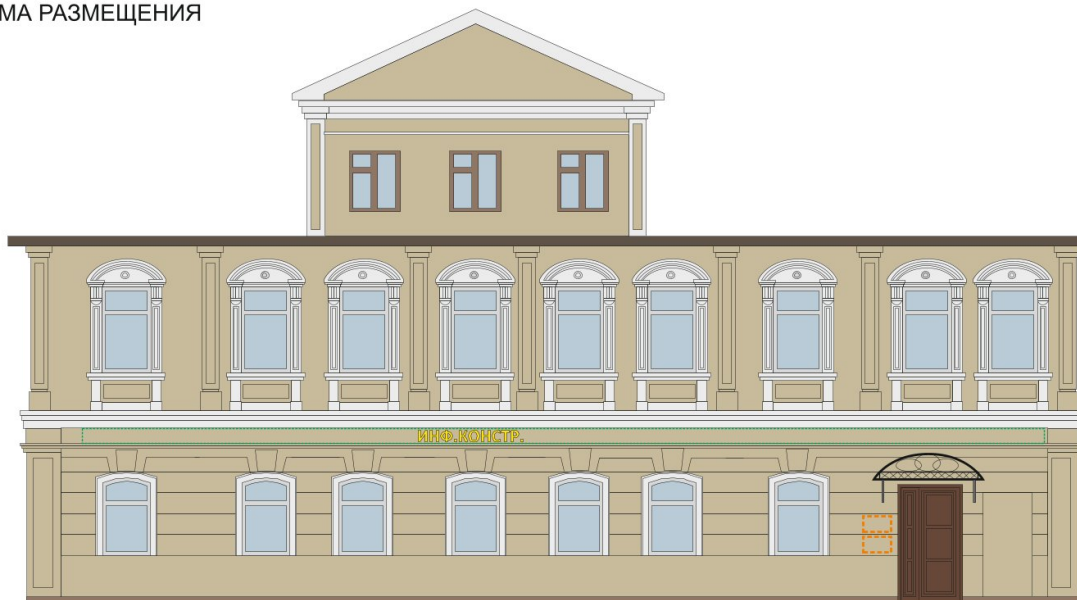


Паспорт на декоративный ремонт и окраску фасадов здания №256/23

АНАЛИЗ СУЩЕСТВУЮЩЕГО ПОЛОЖЕНИЯ



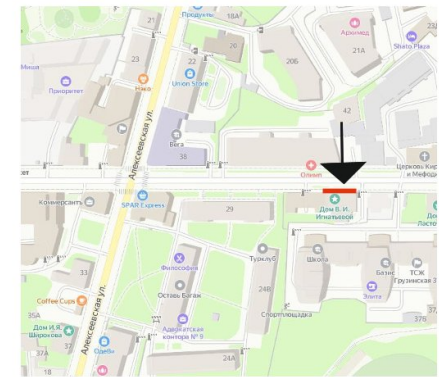
СХЕМА РАЗМЕЩЕНИЯ



ул. Грузинская, д. 33

ОКН

ПЛАН-СХЕМА



УСЛОВНЫЕ ОБОЗНАЧЕНИЯ



СООТВЕТСТВУЕТ ПРАВИЛАМ



НЕ СООТВЕТСТВУЕТ ПРАВИЛАМ

Информационные фасадные конструкции



Зона размещения фасадной информационной конструкции

ИНФ.КОНСТР.

Информационная настенная конструкция (объемные буквы и элементы Н до 350мм)



Вывеска в виде плоской панели (из прозрачного материала или Ral в цвет фасада)

Анализ ситуации в части решения входной группы:



Требуется доработка (корректировка)

Предлагаемое решение
Козырек (навес)

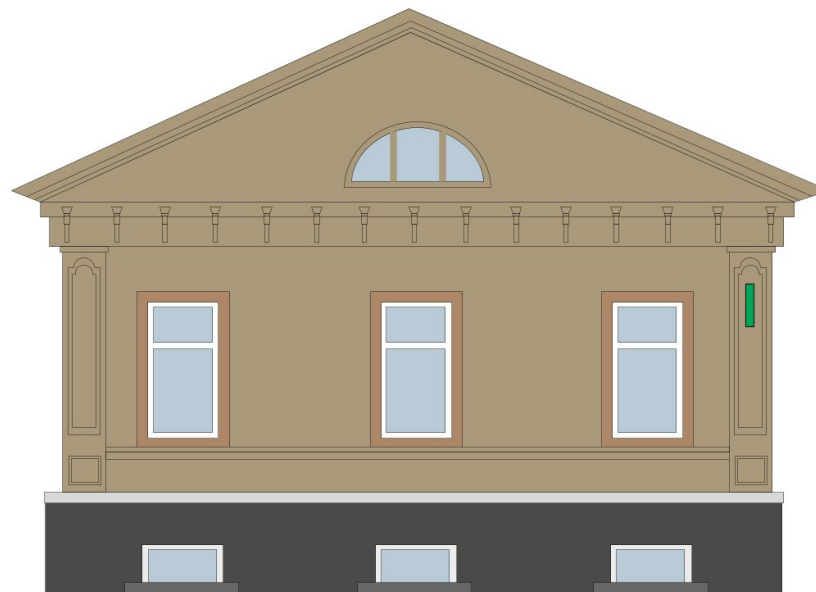
Входные двери



АНАЛИЗ СУЩЕСТВУЮЩЕГО ПОЛОЖЕНИЯ



СХЕМА РАЗМЕЩЕНИЯ



ул. Грузинская, д. 37

ПЛАН-СХЕМА



УСЛОВНЫЕ ОБОЗНАЧЕНИЯ



СООТВЕТСТВУЕТ ПРАВИЛАМ



НЕ СООТВЕТСТВУЕТ ПРАВИЛАМ

Информационные фасадные конструкции

Информационная консольная конструкция
(Размером 400x400 мм)Паспорт на декоративный ремонт
и окраску фасадов здания №238/23

АНАЛИЗ СУЩЕСТВУЮЩЕГО ПОЛОЖЕНИЯ



СХЕМА РАЗМЕЩЕНИЯ



ул. Грузинская, д. 41Б

ПЛАН-СХЕМА



УСЛОВНЫЕ ОБОЗНАЧЕНИЯ



СООТВЕТСТВУЕТ ПРАВИЛАМ



НЕ СООТВЕТСТВУЕТ ПРАВИЛАМ

Информационные фасадные конструкции



Зона размещения фасадной информационной конструкции

ИНФ. КОНСТР.

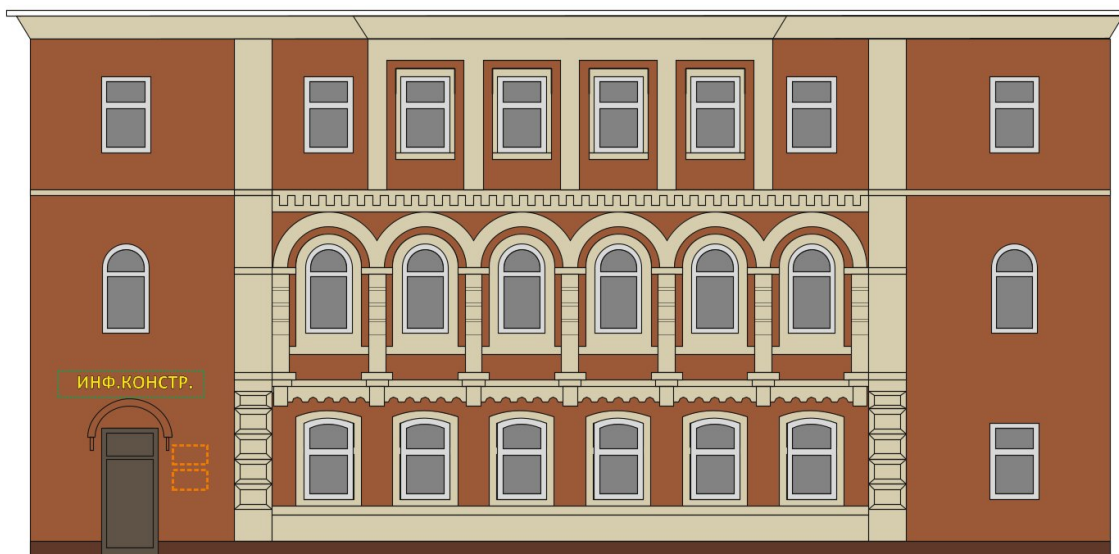
Информационная настенная конструкция (объемные буквы и элементы Н до 350мм)

Паспорт на декоративный ремонт и окраску фасадов здания №251/23

АНАЛИЗ СУЩЕСТВУЮЩЕГО ПОЛОЖЕНИЯ



СХЕМА РАЗМЕЩЕНИЯ



ул. Грузинская, д. 41

ПЛАН-СХЕМА



УСЛОВНЫЕ ОБОЗНАЧЕНИЯ



СООТВЕТСТВУЕТ ПРАВИЛАМ



НЕ СООТВЕТСТВУЕТ ПРАВИЛАМ

Информационные фасадные конструкции



Зона размещения фасадной информационной конструкции

ИНФ. КОНСТР.

Информационная настенная конструкция (объемные буквы и элементы Н до 350мм)



Вывеска в виде плоской панели (из прозрачного материала или Ra1 в цвет фасада)

Анализ ситуации в части решения входной группы:



Требуется доработка (корректировка)

Предлагаемое решение

Входная дверь

Козырьки (навесы)

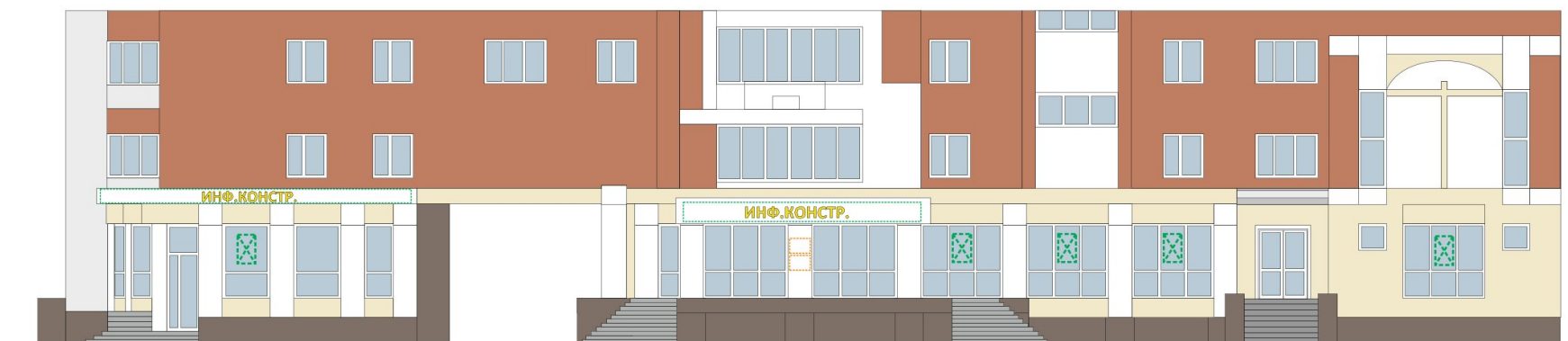


Паспорт на декоративный ремонт и окраску фасадов здания №24/19

АНАЛИЗ СУЩЕСТВУЮЩЕГО ПОЛОЖЕНИЯ



СХЕМА РАЗМЕЩЕНИЯ



ПЛАН-СХЕМА



УСЛОВНЫЕ ОБОЗНАЧЕНИЯ



СООТВЕТСТВУЕТ ПРАВИЛАМ



НЕ СООТВЕТСТВУЕТ ПРАВИЛАМ

Информационные фасадные конструкции



Зона размещения фасадной информационной конструкции



Вывеска в виде плоской панели (из прозрачного материала или Ral в цвет фасада)

ИНФ. КОНСТР.

Информационная настенная конструкция (объемные буквы и элементы H до 350мм)



Конструкции в витринах (внутренняя) (трафаретная печать, лайт-бокс не более 1/5 S витрины)

Паспорт на декоративный ремонт и окраску фасадов здания №245/23