



АДМИНИСТРАЦИЯ ГОРОДА НИЖНЕГО НОВГОРОДА
ПОСТАНОВЛЕНИЕ

31.10.2025

№ 13886

Г 7
**О внесении изменений в
постановление администрации
города Нижнего Новгорода от
16.10.2020 № 3809**

В соответствии с Правилами размещения информационных конструкций на территории муниципального образования городской округ Нижний Новгород, утвержденных постановлением администрации города от 29.03.2023 № 1826, статьей 46 Устава города Нижнего Новгорода администрация города Нижнего Новгорода **постановляет**:

1. Внести изменения в архитектурно-художественную концепцию улицы Минина города Нижнего Новгорода, утвержденную постановлением администрации города Нижнего Новгорода от 16.10.2020 № 3809, изложив приложение в новой редакции согласно приложению к настоящему постановлению.

2. Управлению информационной политики администрации города Нижнего Новгорода обеспечить опубликование настоящего постановления в официальном средстве массовой информации - газете «День города. Нижний Новгород», в газете «Маяк+», в сетевом издании «Маяк».

3. Юридическому департаменту администрации города Нижнего Новгорода (Витушкина Т.А.) обеспечить размещение постановления на официальном сайте администрации города Нижнего Новгорода в информационно-телекоммуникационной сети «Интернет».

Исполняющий полномочия
главы города

Д.А.Скалкин

А.Н.Коновницына 467 10 44

ПРИЛОЖЕНИЕ
к постановлению администрации
города
от 31.10.2025 № 13886

Архитектурно - художественная концепция улицы Минина
в Нижегородском районе города Нижнего Новгорода

Архитектурно-художественная концепция внешнего облика улица Минина

Анализ существующей ситуации выявил отсутствие единого подхода при устройстве и ремонте входных групп в здания, неудовлетворительное состояние наружного информационного оформления рассматриваемых в концепции территорий. Значительная часть конструкций устарела и обветшала, кроме того, большое количество конструкций выполнено из некачественных материалов и установлено хаотично, без учета архитектурных исторических и стилистических особенностей зданий.

По результатам проведенного визуального анализа существующего положения те информационные конструкции, которые в настоящее время отвечают установленным требованиям, были включены в разработанную архитектурно-художественную концепцию.

Целью разработки архитектурно-художественной концепции является:

- формирование полноценной архитектурно-художественной городской среды, повышение ее качества и художественно-эстетических характеристик;
- модернизация фасадов с учетом архитектурных и исторических особенностей улицы;
- упорядочение размещения информационных конструкций в г. Нижнем Новгороде.

Основные задачи разработки концепции:

- упрощение порядка размещения информационных конструкций в соответствии с Правилами размещения информационных конструкций на территории муниципального образования городской округ Нижний Новгород, утвержденные постановлением администрации города Нижнего Новгорода от 29.03.2023 №1826;
- разработка художественных решений информационных конструкций, гармонично сочетающихся с архитектурными, стилистическими и колористическими особенностями зданий;
- формирование единого подхода в решении входных групп с учетом стилистики зданий и сложившейся градостроительной ситуации;

Основные принципы выбора художественного решения:

- сохранение архитектурно-художественного облика здания, его декоративных элементов, композиционных осей;
- создание комфортного визуального пространства;
- привязка информационных конструкций к существующим входным группам, архитектурным элементам здания (оконным проемам, фризам и т.д.);
- донесение до потенциального потребителя сведений о деятельности организации;
- формирование эргономичного и комплексного подхода в решении входных групп, с учетом стилистики и архитектурного решения фасадов здания.

Настоящая концепция определяет основные места размещения информационных конструкций, которые не будут нарушать внешний архитектурный облик города.

Архитектурно-художественная концепция содержит:

- анализ существующего положения по содержанию фасадов;
- фоторазвертки;
- фотомонтажи;
- ортогональные чертежи;
- колористическое решение фасадов здания;
- цветовые решения информационных конструкций;
- предложения по козырькам и ограждениям входных групп.

План-схема



ТРЕБОВАНИЯ К ИНФОРМАЦИОННЫМ КОНСТРУКЦИЯМ

ул. Минина

ЦВЕТ

- Для уменьшения визуального шума на исторической улице вводятся ограничения по цветовому решению информационных конструкций
- Цветовая гамма информационных конструкций должна быть единой в пределах фасадов одного здания и соответствовать его колористическому решению
- Допускается размещение графической части (элементов) информационных конструкций в виде товарного знака или знака обслуживания в цветовой гамме, согласно регистрации в Федеральной службе по интеллектуальной собственности (Роспатенте)
- В текстовой и графической части информационных конструкций используется один из следующих цветов Ral:



Допускается использование решения в иных оттенках, приближенных к металлической текстуре



за исключением случаев размещения информационных конструкций на торговых, развлекательных центрах, кинотеатрах, театрах, цирках, зданиях, строениях, сооружениях промышленных предприятий

ПОДСВЕТКА

Подсветка выполняется в контражуре, либо может быть внутренней, в световой градации: нейтральный белый или дневной (Тс = 3500 - 5300 К) или холодный белый (Тс = выше 5300 К)

Неон в витринных конструкциях используется теплого белого цвета



ШРИФТ

- Шрифт информационной конструкции должен соответствовать действующим Правилам размещения информационных конструкций в городе Нижнем Новгороде: быть читаемым и соответствовать архитектурному решению фасада здания
- Недопустимо использовать акцидентные и декоративные шрифты, а также шрифты, имитирующие каллиграфию и рукописные надписи, так как они имеют сложное художественное оформление и затрудняют читаемость
- Недопустимо искажать буквы, в том числе растягивать по ширине или высоте, применять различный интервал (горизонтальный или вертикальный промежуток между символами) и смещение со строки в пределах одного слова
- Недопустимо дублирование информации идентичного содержания в пределах одного фасада здания, строения, сооружения

ИНФОРМАЦИЯ
ИНФОРМАЦИЯ
информация



ИНФОРМАЦИЯ
ИНФОРМАЦИЯ
информация
информация



ПРИМЕРЫ ИСПОЛНЕНИЯ ИНФОРМАЦИОННЫХ КОНСТРУКЦИЙ

- Вывески в виде плоских панелей: допустимо размещение вывесок, выполненных в полном соответствии с цветами, определенными колористическим решением фасада, либо на бесцветной прозрачной подложке



ТРЕБОВАНИЯ К ВХОДНЫМ ГРУППАМ

ул. Минина

Козырек (навес) — один из основных элементов входной группы зданий и сооружений, несущий функцию защиты от осадков и прямых солнечных лучей и формирующий внешний облик всего здания.

Козырьки должны вписываться в городскую среду и взаимодействовать, а не конкурировать с ней.

Навесы и козырьки требуются располагать на одной оси с входами в здание, непосредственно над ними. Козырьки должны изготавливаться из одного материала и стилистически сочетаться с общей архитектурой здания.

В рамках одного здания все козырьки должны иметь одинаковый внешний облик: геометрию, габариты и материалы исполнения.

Запрещается оборудование существующих козырьков и навесов дополнительными элементами и устройствами, нарушающими их декоративное решение и внешний вид.

При устройстве опорных элементов козырьков и навесов (колонн, стоек и т.д.) не должно нарушаться движение пешеходов.

Не допускается вынос входного тамбура под уличный навес.

При необходимости входной тамбур должен размещаться в интерьере.

Козырек над входом в цокольный этаж следует размещать на уровне перекрытия первого этажа.

Не допускается закрытие декоративных, архитектурных и художественных элементов фасада здания.



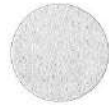
Литой поликарбонат



Закаленное стекло



Триплекс



Оцинкованный металл



Дерево



Композит

Входные двери

Необходимо использовать один тип дверей в рамках одного фасада здания: единый тип отделки, цвет, процент остекления. При этом допускаются двери разных габаритов на одном фасаде.

Входные двери должны сочетаться по стилю с окнами фасада, на котором организовывается входная группа.

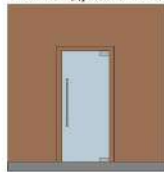
На первых этажах рекомендуется использовать светопрозрачные входные двери, с остеклением от 70 % до 90 % плоскости двери.

Не рекомендуется размещение дверей из ПВХ белого цвета без ламинации.

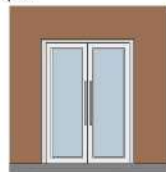
Запрещается установка глухих металлических полотен, не имеющих декоративного рельефа, на фасадах зданий, выходящих на красные линии застройки.

Запрещается изменять расположение дверного блока в проеме по отношению к плоскости фасада, произвольно изменять прозрачность, окраску и покрытие поверхностей остекления декоративными пленками, заменять остекление стеклоблоками.

Рекомендуемые типы дверей



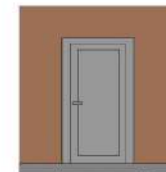
Безрамная из закаленного стекла, триплекса



Алюминиевый профиль, стекло



Деревянная



Металлический профиль

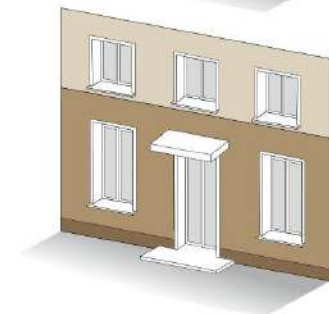
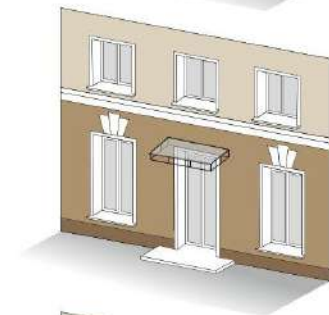
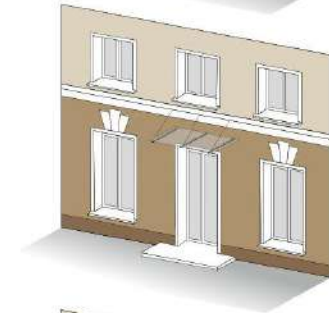
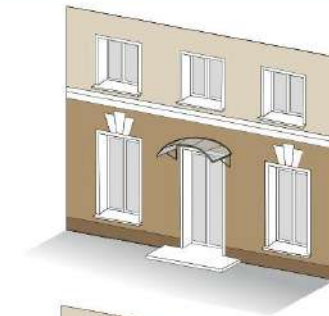
Примечание:

Архитектурное решение вновь возводимой (ремонтируемой) входной группы должно выполняться в соответствии с индивидуальным проектом, согласованным с Департаментом градостроительного развития и архитектуры администрации города Нижнего Новгорода, а для объектов культурного наследия — также с Управлением Государственной охраны объектов культурного наследия Нижегородской области.

Научно-проектная документация на проведение работ по сохранению объектов культурного наследия должна разрабатываться в соответствии с требованиями, установленными ст. 45 Федерального закона от 25.06.2002 № 73-ФЗ «Об объектах культурного наследия (памятниках истории и культуры) народов Российской Федерации», и «ГОСТ Р 55528-2013. Национальный стандарт Российской Федерации.

Состав и содержание научно-проектной документации по сохранению объектов культурного наследия. Памятники истории и культуры. Общие требования». На объектах культурного наследия не допускается установка пластиковых окон и дверей. Материалы изготовления оконных и дверных заполнений должны быть аутентичными.

В части дублирования входных лестниц пандусами или вертикальными подъемными устройствами на объектах культурного наследия при разработке проектной документации необходимо также руководствоваться требованиями «ГОСТ Р 58178-2018 Сохранение объектов культурного наследия. Доступность объектов культурного наследия для маломобильных групп населения. Общие требования».



Порядок выполнения ремонтных работ на фасадах объектов культурного наследия:

Работы по сохранению (ремонту) Объекта необходимо проводить в соответствии с порядком, определенным статьей 45 Федерального закона от 25.06.2002 № 73-ФЗ «Об объектах культурного наследия (памятниках истории и культуры) народов Российской Федерации» (далее – Федеральный закон), который предусматривает наличие:

- задания (на проектирование) и разрешения (на производство работ), выданных управлением государственной охраны объектов культурного наследия Нижегородской области (далее – Управление);
- проектной документации на проведение работ по сохранению Объекта,
- осуществление авторского надзора и научного руководства за проведением хода работ.

В случае проведения работ, связанных с ремонтом объекта культурного наследия, проводимых в целях поддержания в эксплуатационном состоянии памятника без изменения его особенностей, составляющих предмет охраны, проектная документация (рабочая) либо рабочие чертежи на проведение локальных ремонтных работ с ведомостью объемов таких работ, согласовывается с заказчиком работ. Указанная документация не требует согласования с госорганом (Управлением) (письмо Минкультуры России от 25.04.2017 № 131-01.1-39-ОП).

Письмом Минкультуры России от 19 июля 2017 г. № 212-01.1-39-ВА даны разъяснения о проведении работ по фасадам объектов культурного наследия.

Таким образом, в соответствии с требованиями пункта 1 статьи 47.3 Федерального закона запрещено проводить работы на объекте культурного наследия в случае, если предмет охраны объекта не определен.

Запрещено проводить работы, изменяющие предмет охраны объекта культурного наследия либо ухудшающие условия, необходимые для сохранности объекта культурного наследия.

В этой связи до начала любых работ на объекте культурного наследия особенности, составляющие предмет охраны объекта, должны быть утверждены.

К ремонтным работам по фасаду и его элементам относят работы, не подразумевающие восполнение утрат, докомпоновку, восстановление крупных элементов и деталей. В случае отнесения к предмету охраны фасада и его декоративных элементов такими работами являются в том числе заделка трещин в штукатурном слое, расчистка от штукатурного слоя и старой окраски, штукатурка и окраска фасада и элементов декора в существующий цвет, окраска цоколя, обработка огне- и биозащитными составами, замена или ремонт оконных и дверных приборов, ремонт оконных отливов и водосточных труб, козырьков, сходов, крылец.

Размещение элементов инженерного и технического оборудования должно выполняться в соответствии с утвержденными режимами использования земель и требованиями к градостроительным регламентам в границах территорий и зон охраны. Размещение элементов инженерного и технического оборудования на фасадах ОКН – **не допускается**.

Варианты декоративно-художественного оформления ограждения здания при выполнении фасадных работ.

Декоративно-художественное оформление размещается на ограждении фасадов зданий, устанавливаемом в соответствии с Правилами благоустройства территории муниципального образования городской округ город Нижний Новгород, утвержденными решением городской Думы города Нижнего Новгорода от 26.12.2018 №272 (Тип 4).

Оформление ограждения является частью общегородского системного упорядоченного обустройства мест проведения работ по фасадам и кровлям зданий и сооружений, размещающихся в городской застройке.

Вариант 1

Размещение универсального изображения «перезагрузки» на фотографии вида города.



УНИВЕРСАЛЬНАЯ ПЕРЕЗАГРУЗКА С ФРАЗАМИ БУДУЩИХ ПЕРЕМЕН



Вариант 2

Фотореалистичное либо графическое изображение ремонтируемого фасада здания.



Вариант 3

Декоративно-художественное оформление «Столица закатов», подразумевает собой фасад, раскрывающийся в виде штор театра с видом на панораму города.



Анализ существующего положения

Ул. Минина, д. 1

ОКН



Схема размещения



Схема плана



Условные обозначения



Соответствует правилам



Не соответствует правилам

Информационные фасадные конструкции

Зона размещения
информационной настенной
конструкции Н до 400мм**ИНФ. КОНСТР.**Информационные настенные
конструкции (объемные буквы
и элементы Н до 400мм)-----
Ось привязки

Анализ существующего положения

Ул. Минина, д. 3



Схема размещения



Схема плана



Условные обозначения



Соответствует правилам



Не соответствует правилам

Информационные фасадные конструкции

Зона размещения
информационной настенной
конструкции Н до 400мм

ИНФ.КОНСТР.

Информационные настенные
конструкции (обычные буквы
и элементы Н до 400мм)

Анализ существующего положения

Ул. Минина, д. 3а



Схема размещения



Схема плана



Условные обозначения



Соответствует правилам



Не соответствует правилам

Информационные фасадные конструкции

Зона размещения
информационной настенной
конструкции Н до 400мм

ИНФ.КОНСТР.

Информационные настенные
конструкции (объемные буквы
и элементы Н до 400мм)

ИНФ.КОНСТР.

Информационные настенные
конструкции (объемные буквы
и элементы Н до 300мм)

Анализ существующего положения



ул. Минина, д. 5

Схема плана



Условные обозначения



Соответствует правилам



Не соответствует правилам

Схема размещения



Информационные фасадные конструкции



Зона размещения информационной настенной конструкции Н до 400мм

ИНФ.КОНСТР.

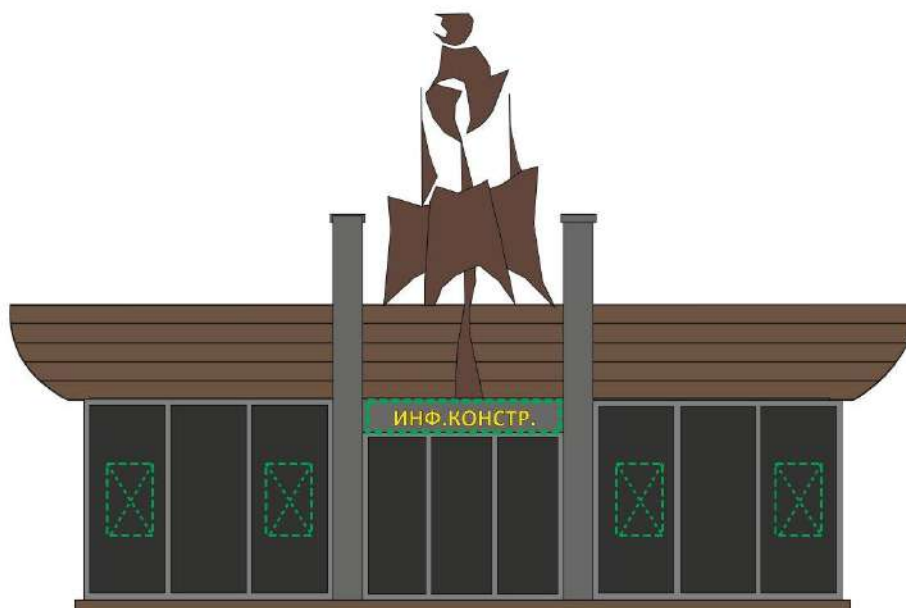
Информационные настенные конструкции (объемные буквы и элементы Н до 400мм)

Паспорт на декоративный ремонт и окраску фасада - 35/24

Анализ существующего положения



Схема размещения



Ул. Минина, д. 56

Схема плана



Условные обозначения



Соответствует правилам



Не соответствует правилам

Информационные фасадные конструкции

Зона размещения
информационной настенной
конструкции Н до 400мм**ИНФ. КОНСТР.**Информационные настенные
конструкции (объемные буквы
и элементы Н до 400мм)Конструкция в витрине (внутренняя)
(объемные буквы, неон, лайтбокс,
трафаретная печать)

Анализ существующего положения

Ул. Минина, д. 7/55 ОКН (литера а10)



Схема размещения



- Условные обозначения
-  Соответствует правилам
 -  Не соответствует правилам

Информационные фасадные конструкции

- 

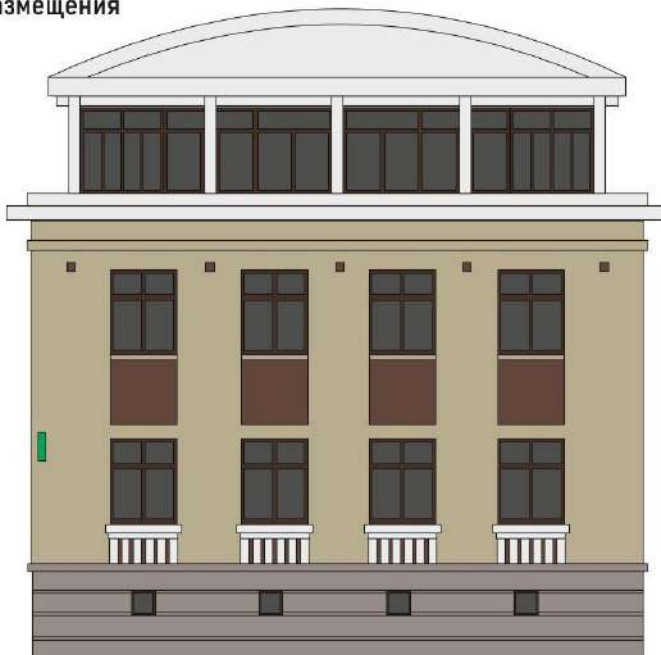
Зона размещения информационной настенной конструкции Н до 550мм
- 

Информационные настенные конструкции (объемные буквы и элементы Н до 550мм)

Анализ существующего положения



Схема размещения



Ул. Минина, д. 9

Схема плана



Условные обозначения



Соответствует правилам



Не соответствует правилам

Информационные фасадные конструкции

Зона размещения
информационной настенной
конструкции Н до 400мм**ИНФ.КОНСТР.**Информационные настенные
конструкции (объемные буквы
и элементы Н до 400мм)Конструкция в витрине (внутренняя)
(объемные буквы, неон, лайтбокс,
трафаретная печать)Консольная информационная конструкция
до 400x400мм

Анализ существующего положения



д. 11а



д. 11

Схема размещения



Ул. Минина, д. 11, 11а ОКН

Схема плана



Условные обозначения



Соответствует правилам



Не соответствует правилам

Информационные фасадные конструкции



Зона размещения информационной конструкции Н до 400мм

ИНФ.КОНСТР.

Информационные настенные конструкции (объемные буквы и элементы Н до 400мм)



Конструкция в витрине (внутренняя) (объемные буквы, неон, лайтбокс, трафаретная печать)



Консольная информационная конструкция до 400x400мм

Анализ существующего положения

Ул. Минина, д. 13а



Схема размещения



Схема плана

Паспорт на декоративный
ремонт и окраску фасада - 36/24

Анализ существующего положения



Ул. Минина, д. 15А

Схема плана



Условные обозначения



Соответствует правилам



Не соответствует правилам

Схема размещения



Информационные фасадные конструкции

Зона размещения
информационной настенной
конструкции Н до 400мм

ИНФ.КОНСТР.

Информационные настенные
конструкции (объемные буквы
и элементы Н до 400мм)Кансольная информационная конструкция
до 400x400ммПаспорт на декоративный
ремонт и окраску фасада - 37/24

Анализ существующего положения

Ул. Минина, д. 17



Схема размещения

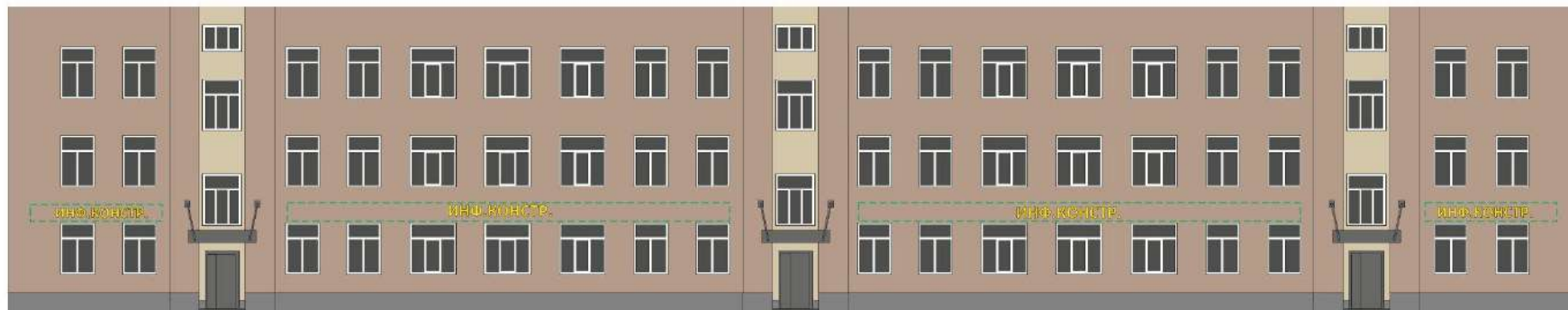


Схема плана



Условные обозначения



Соответствует правилам



Не соответствует правилам

Информационные фасадные конструкции

Зона размещения
информационной настенной
конструкции Н до 400мм

ИНФ.КОНСТР.

Информационные настенные
конструкции (объемные буквы
и элементы Н до 400мм)Паспорт на декоративный
ремонт и окраску фасада - 38/24

Анализ существующего положения

Ул. Минина, д. 19 ОКН



Схема размещения



Схема плана



Условные обозначения

- ✔ Соответствует правилам
- ✘ Не соответствует правилам

Информационные фасадные конструкции

- Зона размещения информационной настенной конструкции Н до 400мм
- ИНФ.КОНСТР.** Информационные настенные конструкции (обычные буквы и элементы Н до 400мм)

- Конструкция в витрине (внутренняя) (объемные буквы, неон, лайтбокс, трафаретная печать)
- Конструкция в витрине (внешняя) (обычные буквы и элементы Н до 400мм)

ОКН

Ул. Минина, д. 19а

Анализ существующего положения



Схема плана



Условные обозначения



Соответствует правилам

Не соответствует правилам

Схема размещения



Информационные фасадные конструкции

Кансольная информационная конструкция
до 400x400ммКонструкция в витрине (внешняя)
(объемные буквы и элементы Н до 400мм)Паспорт на декоративный
ремонт и окраску фасада - 39/24

Анализ существующего положения

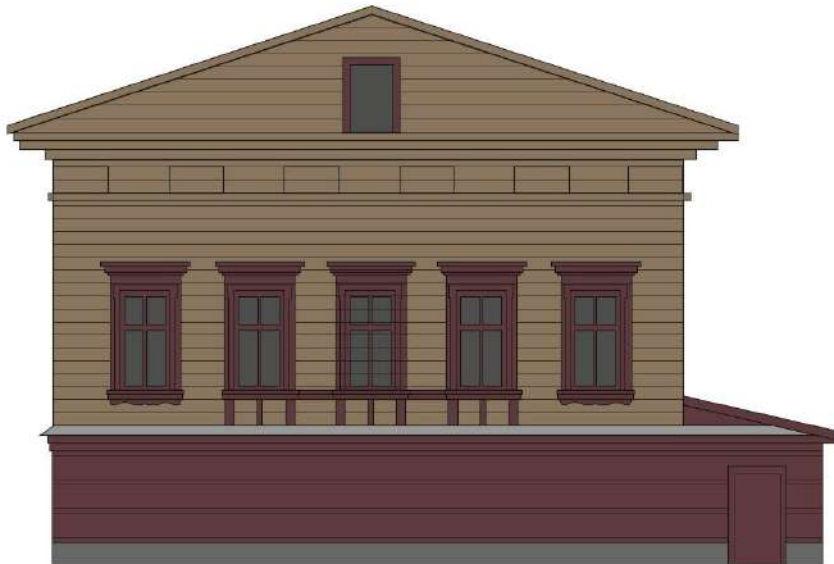


Ул. Минина, д. 21

ОКН



Схема размещения



Анализ существующего положения



Схема размещения

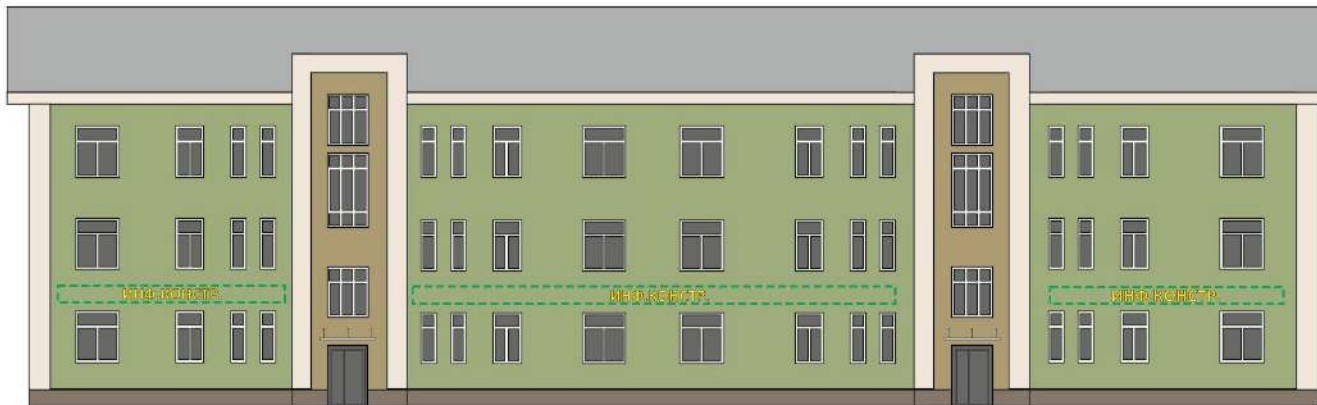


Схема плана



Условные обозначения



Соответствует правилам



Не соответствует правилам

Информационные фасадные конструкции

Зона размещения
информационной настенной
конструкции Н до 400мм

ИНФ.КОНСТР.

Информационные настенные
конструкции (объемные буквы
и элементы Н до 400мм)

Анализ существующего положения

Ул. Минина, д. 25а



Схема размещения

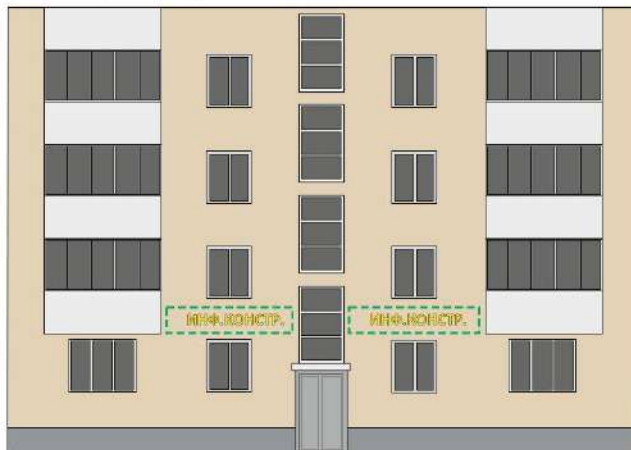




Схема плана



Условные обозначения

-  Соответствует правилам
-  Не соответствует правилам

Информационные фасадные конструкции



Зона размещения информационной настенной конструкции Н до 400мм

ИНФ. КОНСТР.

Информационные настенные конструкции (объемные буквы и элементы Н до 400мм)



Консольная информационная конструкция до 400x400мм

Анализ существующего положения



Схема размещения



Ул. Минина, д. 25

ОКН

Схема плана



Условные обозначения



Соответствует правилам



Не соответствует правилам

Информационные фасадные конструкции

Консольная информационная конструкция
до 400x400мм

Анализ существующего положения

Ул. Минина, д. 27 ОКН





Схема размещения



Схема плана



Условные обозначения

-  Соответствует правилам
-  Не соответствует правилам

Информационные фасадные конструкции

-  Зона размещения информационной настенной конструкции Н до 400мм
- ИНФ.КОНСТР.** Информационные настенные конструкции (объемные буквы и элементы Н до 400мм)

Анализ существующего положения

Ул. Минина, д. 29



Схема размещения

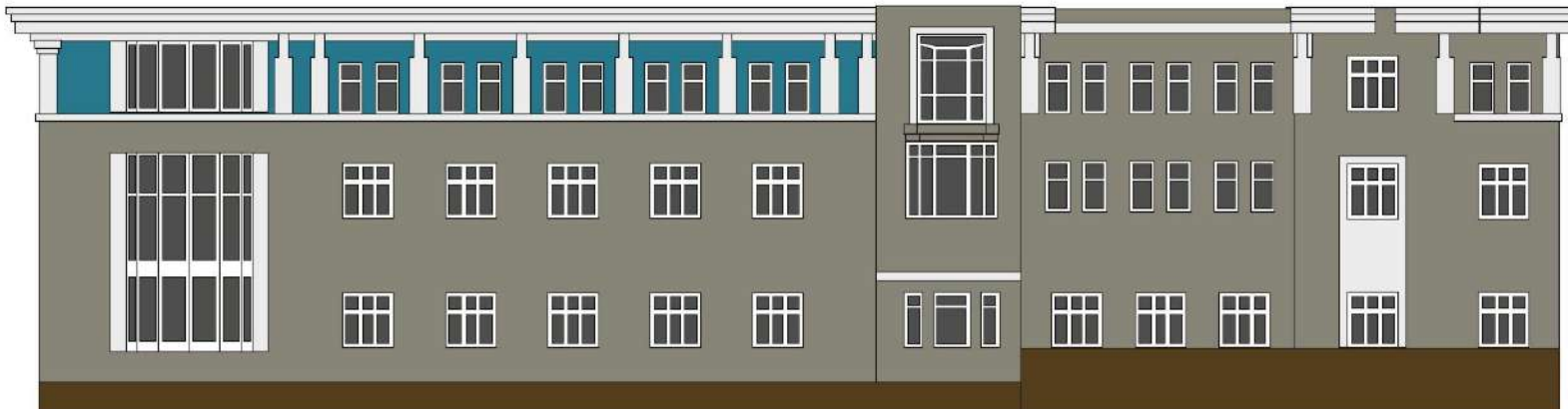


Схема плана

Паспорт на декоративный
ремонт и окраску фасада - 43/24

Анализ существующего положения



Схема размещения

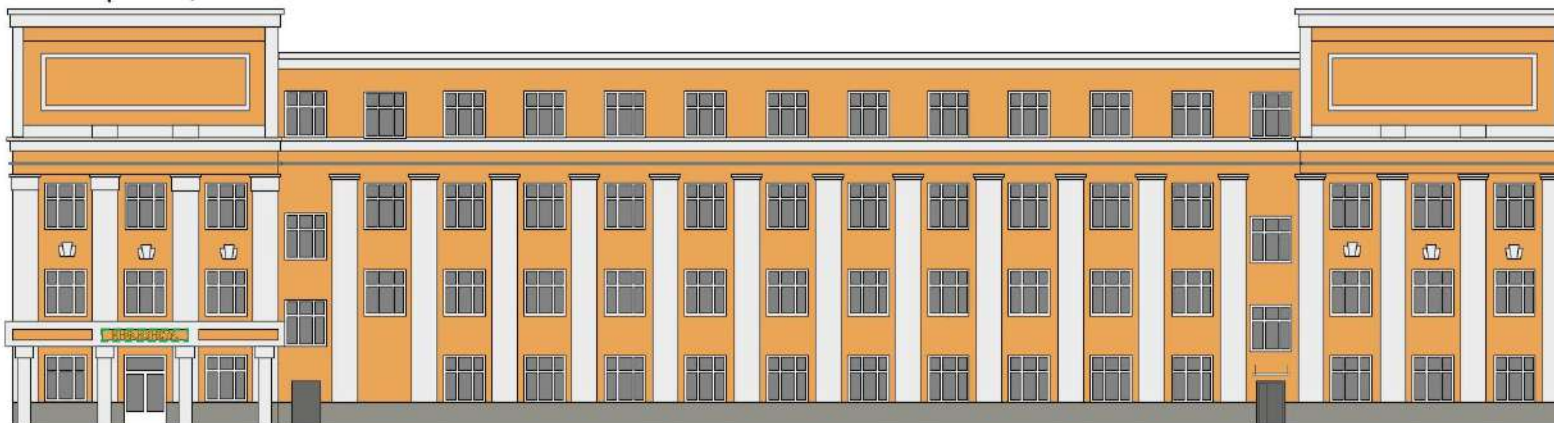


Схема плана



Условные обозначения



Соответствует правилам



Не соответствует правилам

Информационные фасадные конструкции

Зона размещения
информационной настенной
конструкции Н до 400мм

ИНФ.КОНСТР.

Информационные настенные
конструкции (объемные буквы
и элементы Н до 400мм)

Анализ существующего положения

Ул. Минина, д. 33а





Схема размещения



Схема плана



Условные обозначения

-  Соответствует правилам
-  Не соответствует правилам

Информационные фасадные конструкции

-  Зона размещения информационной настенной конструкции Н до 400мм
-  Информационные настенные конструкции (объемные буквы и элементы Н до 400мм)

Паспорт на декоративный ремонт и окраску фасада - 48/24

Анализ существующего положения



Схема размещения



Ул. Минина, д. 33

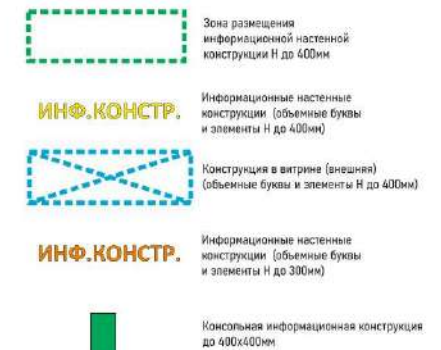
Схема плана



Условные обозначения



Информационные фасадные конструкции



Паспорт на декоративный ремонт и окраску фасада - 45/24

Анализ существующего положения



Схема размещения



Ул. Минина, д. 35

ОКН

Схема плана



Условные обозначения



Соответствует правилам



Не соответствует правилам

Информационные фасадные конструкции



Консольная информационная конструкция до 350x350мм

Анализ существующего положения



Схема размещения



Ул. Минина, д. 37

Схема плана



Условные обозначения



Соответствует правилам



Не соответствует правилам

Информационные фасадные конструкции

Зона размещения
информационной настенной
конструкции Н до 400мм**ИНФ.КОНСТР.**Информационные настенные
конструкции (объемные буквы
и элементы Н до 350мм)Консольная информационная
конструкция до 350x350мм

Анализ существующего положения



Ул. Минина, д. 39

Схема плана



Схема размещения

Паспорт на декоративный
ремонт и окраску фасада - 145/25

Анализ существующего положения

Ул. Минина, д. 41



Схема размещения



Схема плана



Условные обозначения



Соответствует правилам



Не соответствует правилам

Информационные фасадные конструкции

Зона размещения
информационной настенной
конструкции Н до 400мм**ИНФ.КОНСТР.**Информационные настенные
конструкции (объемные буквы
и элементы Н до 400мм)**ИНФ.КОНСТР.**Информационные настенные
конструкции (объемные буквы
и элементы Н до 300мм)

Анализ существующего положения

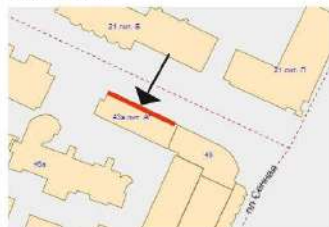
Ул. Минина, д. 43а



Схема размещения



Схема плана



Условные обозначения



Соответствует правилам



Не соответствует правилам

Информационные фасадные конструкции

Зона размещения
информационной настенной
конструкции Н до 400мм

ИНФ.КОНСТР.

Информационные настенные
конструкции (объемные буквы
и элементы Н до 400мм)Консольная информационная конструкция
до 400x400мм

Анализ существующего положения

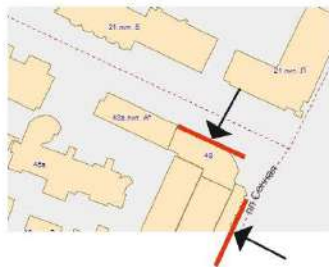
Ул. Минина, д. 49



Схема размещения



Схема плана



- Условные обозначения**
-  Соответствует правилам
 -  Не соответствует правилам

Информационные фасадные конструкции



Зона размещения информационной настенной конструкции Н до 400мм

ИФ.КОНСТР.

Информационные настенные конструкции (объемные буквы и элементы Н до 400мм)



Конструкция в витрине (внутренняя) (объемные буквы, неон, лайтбокс, трафаретная печать)



Консольная информационная конструкция до 400x400мм

Анализ существующего положения

Ул. Минина, д. 2/8

ОКН



Схема размещения



Схема плана



Условные обозначения



Соответствует правилам



Не соответствует правилам

Информационные фасадные конструкции

Зона размещения
информационной настенной
конструкции Н до 350мм**ИНФ.КОНСТР.**Информационные настенные
конструкции (объемные буквы
и элементы Н до 350мм)

Анализ существующего положения



Ул. Минина, д. 4

ОКН

Схема плана



Условные обозначения

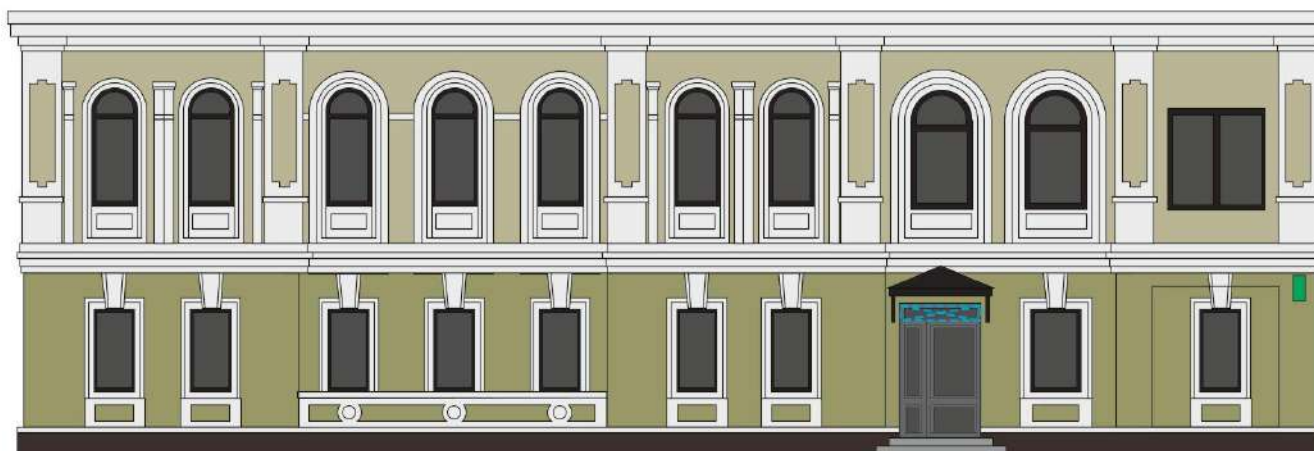


Соответствует правилам



Не соответствует правилам

Схема размещения



Информационные фасадные конструкции

Конструкция в витрине (внешняя)
(объемные буквы и элементы Н до 300мм)Консольная информационная конструкция
до 300х300мм

Анализ существующего положения



Схема размещения



Ул. Минина, д. 6а

Схема плана



Условные обозначения



Соответствует правилам



Не соответствует правилам

Информационные фасадные конструкции

Зона размещения
информационной настенной
конструкции Н до 400мм**ИНФ. КОНСТР.**Информационные настенные
конструкции (объемные буквы
и элементы Н до 350мм)

Анализ существующего положения



ОКН

ул.Верхне-Волжская наб., д. 2А



ОКН

Ул. Минина, д. 6
ул.Верхне-Волжская наб., д. 2А



Условные обозначения

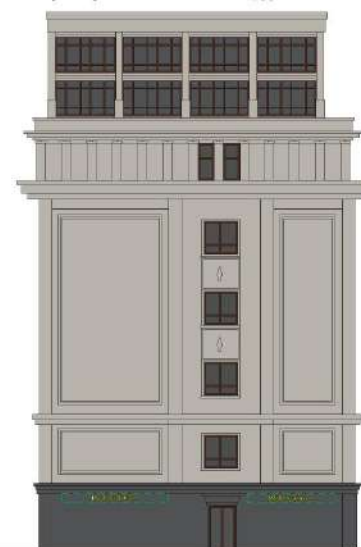
-  Соответствует правилам
-  Не соответствует правилам

Схема размещения



ОКН

ул.Верхне-Волжская наб., д. 2А



ОКН

Информационные фасадные конструкции



Зона размещения
информационной
конструкции Н до 400мм

ИНФ.КОНСТР.

Информационные настенные
конструкции (объемные буквы
и элементы Н до 350мм)

Анализ существующего положения



Схема размещения



Ул. Минина, д. 8а

ОКН

Схема плана



Условные обозначения



Соответствует правилам



Не соответствует правилам

Информационные фасадные конструкции

Зона размещения
информационной настенной
конструкции Н до 350мм**ИНФ. КОНСТР.**Информационные настенные
конструкции (объемные буквы
и элементы Н до 350мм)

Анализ существующего положения

Ул. Минина, д. 86



Схема размещения



Схема плана



Условные обозначения



Соответствует правилам



Не соответствует правилам

Информационные фасадные конструкции

Зона размещения
информационной настенной
конструкции Н до 350мм**ИНФ.КОНСТР.**Информационные настенные
конструкции (объемные буквы
и элементы Н до 350мм)

Анализ существующего положения



Схема размещения



Ул. Минина, д. 10

ОКН

Схема плана



Условные обозначения



Соответствует правилам



Не соответствует правилам

Информационные фасадные конструкции

Зона размещения
информационной настенной
конструкции Н до 400мм

ИНФ. КОНСТР.

Информационные настенные
конструкции (объемные буквы
и элементы Н до 350мм)Конструкция в витрине (внутренняя)
(объемные буквы, неон, лайтбокс,
трафаретная печать)

Анализ существующего положения



Схема размещения



Ул. Минина, д. 106

Схема плана



Условные обозначения



Соответствует правилам



Не соответствует правилам

Информационные фасадные конструкции



Зона размещения
информационной настенной
конструкции Н до 400мм

ИНФ.КОНСТР.

Информационные настенные
конструкции (объемные буквы
и элементы Н до 400мм)



Конструкция в витрине (внутренняя)
(объемные буквы, неон, лайтбокс,
трафаретная печать)



Консольная информационная
конструкция до 400x400мм

Анализ существующего положения



Схема размещения



Ул. Минина, д. 10а

ОКН

Схема плана



Условные обозначения



Соответствует правилам



Не соответствует правилам

Информационные фасадные конструкции

Зона размещения
информационной настенной
конструкции Н до 400мм**ИНФ.КОНСТР.**Информационные настенные
конструкции (объемные буквы
и элементы Н до 400мм)

Анализ существующего положения



Схема размещения



Ул. Минина, д. 12

Схема плана



Условные обозначения



Соответствует правилам



Не соответствует правилам

Информационные фасадные конструкции

Зона размещения
информационной настенной
конструкции Н до 400мм

ИНФ. КОНСТР.

Информационные настенные
конструкции (объемные буквы
и элементы Н до 400мм)Конструкция в витрине (внутренняя)
(объемные буквы, неон, лайтбокс,
трафаретная печать)Консольная информационная конструкция
до 400x400ммПаспорт на декоративный
ремонт и окраску фасада - 146/25

Анализ существующего положения



Схема размещения



Ул. Минина, д. 14

Схема плана



Условные обозначения



Соответствует правилам



Не соответствует правилам

Информационные фасадные конструкции

Зона размещения
информационной настенной
конструкции Н до 400мм

ИНФ. КОНСТР.

Информационные настенные
конструкции (объемные буквы
и элементы Н до 400мм)Конструкция в витрине (внутренняя)
(объемные буквы, неон, лайтбокс,
трафаретная печать)Паспорт на декоративный
ремонт и окраску фасада - 147/25

Анализ существующего положения

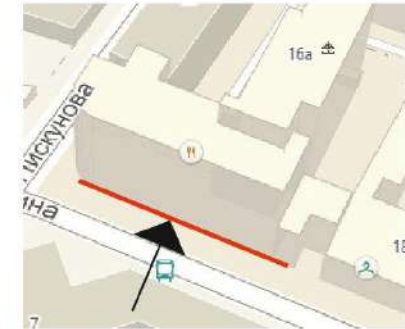


Схема размещения



Ул. Минина, д. 16а

Схема плана



Условные обозначения



Соответствует правилам



Не соответствует правилам

Информационные фасадные конструкции

Зона размещения
информационной настенной
конструкции Н до 400мм

ИНФ.КОНСТР.

Информационные настенные
конструкции (объемные буквы
и элементы Н до 400мм)Конструкция в витрине (внутренняя)
(объемные буквы, неон, лайтбокс,
трафаретная печать)Консольная информационная конструкция
до 400x400ммКонструкция в витрине (внешняя)
(объемные буквы и элементы Н до 400мм)

Анализ существующего положения



Схема размещения



Ул. Минина, д. 18а

ОКН

Схема плана



Условные обозначения



Соответствует правилам



Не соответствует правилам

Информационные фасадные конструкции

Зона размещения
информационной настенной
конструкции Н до 400мм**ИНФ.КОНСТР.**Информационные настенные
конструкции (объемные буквы
и элементы Н до 400мм)Консольная информационная конструкция
до 400x400мм

Анализ существующего положения

Ул. Минина, д. 186, 18

ОКН



Схема размещения



Схема плана



Условные обозначения



Соответствует правилам



Не соответствует правилам

Информационные фасадные конструкции

Зона размещения
информационной настенной
конструкции Н до 350мм

ИНФ. КОНСТР.

Информационные настенные
конструкции (объемные буквы
и элементы Н до 350мм)Консольная информационная конструкция
до 350x350мм

Анализ существующего положения



Ул. Минина, д. 206

ОКН

Схема плана



Условные обозначения



Соответствует правилам



Не соответствует правилам

Схема размещения



Информационные фасадные конструкции

Зона размещения
информационной настенной
конструкции Н до 400мм**ИНФ. КОНСТР.**Информационные настенные
конструкции (объемные буквы
и элементы Н до 400мм)

Анализ существующего положения



Схема размещения



Схема плана



Условные обозначения



Соответствует правилам



Не соответствует правилам

Информационные фасадные конструкции

Зона размещения
информационной настенной
конструкции Н до 550мм

ИНФ.КОНСТР.

Информационные настенные
конструкции (объемные буквы
и элементы Н до 550мм)Конструкция в витрине (внутренняя)
(объемные буквы, неон, лайтбокс,
трафаретная печать)

Анализ существующего положения

Ул. Минина, д. 20и

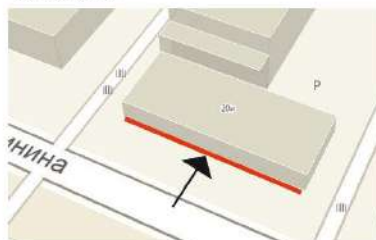
ОКН





Схема размещения



Схема плана



Условные обозначения

-  Соответствует правилам
-  Не соответствует правилам

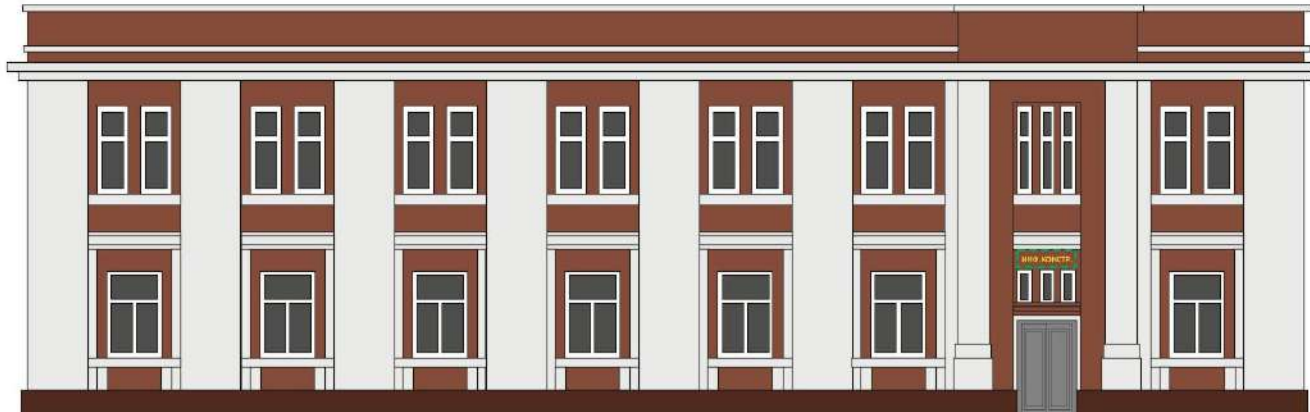
Информационные фасадные конструкции



Анализ существующего положения



Схема размещения



Ул. Минина, д. 20е

ОКН

Схема плана



Условные обозначения



Соответствует правилам



Не соответствует правилам

Информационные фасадные конструкции

Зона размещения
информационной настенной
конструкции Н до 400мм**ИНФ.КОНСТР.**Информационные настенные
конструкции (объемные буквы
и элементы Н до 400мм)

Анализ существующего положения



Схема размещения



Ул. Минина, д. 22

Схема плана



Условные обозначения



Соответствует правилам



Не соответствует правилам

Информационные фасадные конструкции

Зона размещения
информационной настенной
конструкции Н до 400мм**ИНФ. КОНСТР.**Информационные настенные
конструкции (объемные буквы
и элементы Н до 400мм)Консольная информационная
конструкция до 400x400мм

Анализ существующего положения

Ул. Минина, д. 24 корп.1

ОКН



Схема размещения

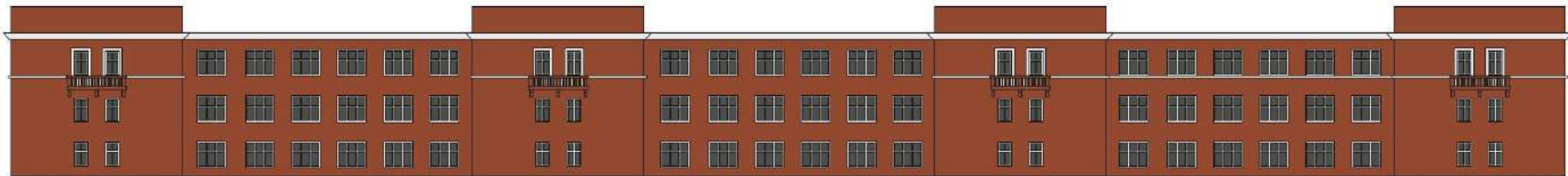


Схема плана



Анализ существующего положения

Ул. Минина, д. 26

ОКН



Схема плана



Условные обозначения

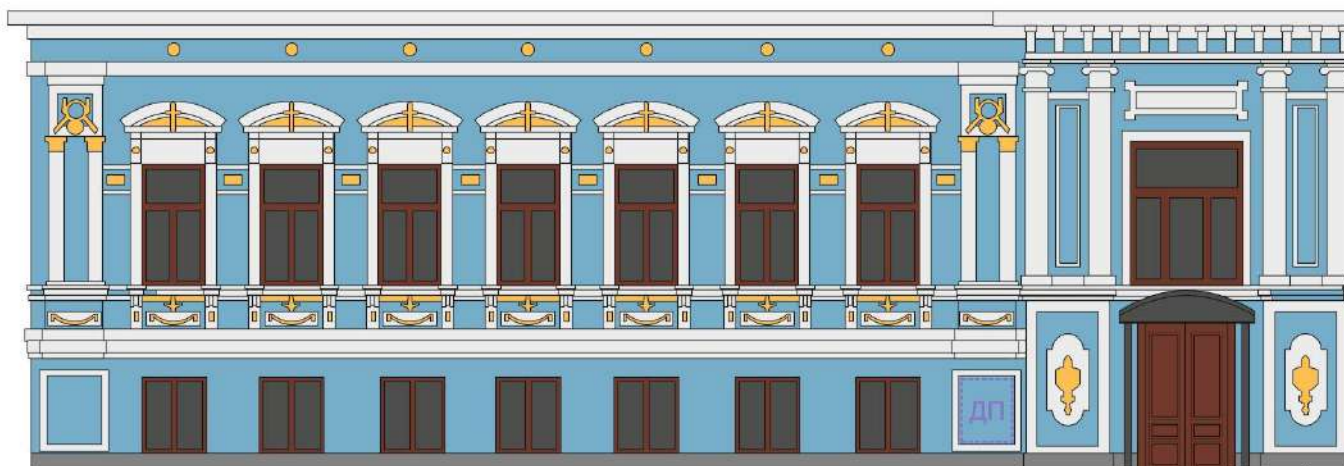


Соответствует правилам



Не соответствует правилам

Схема размещения



Информационные фасадные конструкции



Декоративное панно

Анализ существующего положения

Ул. Минина, д. 28в, 28л



Схема размещения



Схема плана



Условные обозначения



Соответствует правилам



Не соответствует правилам

Информационные фасадные конструкции

Зона размещения
информационной настенной
конструкции Н до 400мм

ИНФ.КОНСТР.

Информационные настенные
конструкции (объемные буквы
и элементы Н до 400мм)Паспорт на декоративный
ремонт и окраску фасада - 149/25, 150/25

Анализ существующего положения

Ул. Минина, д. 28л



Схема размещения

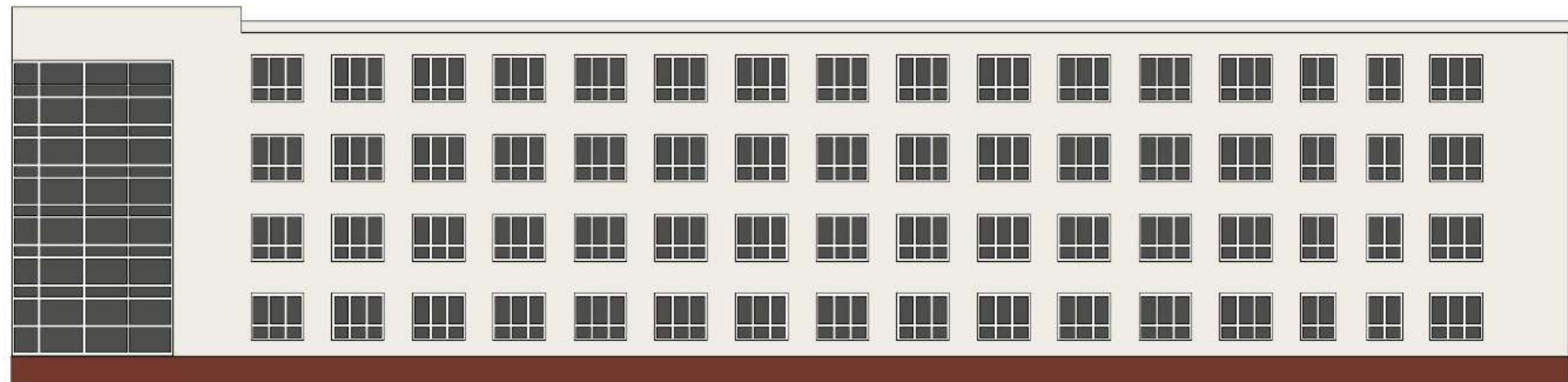


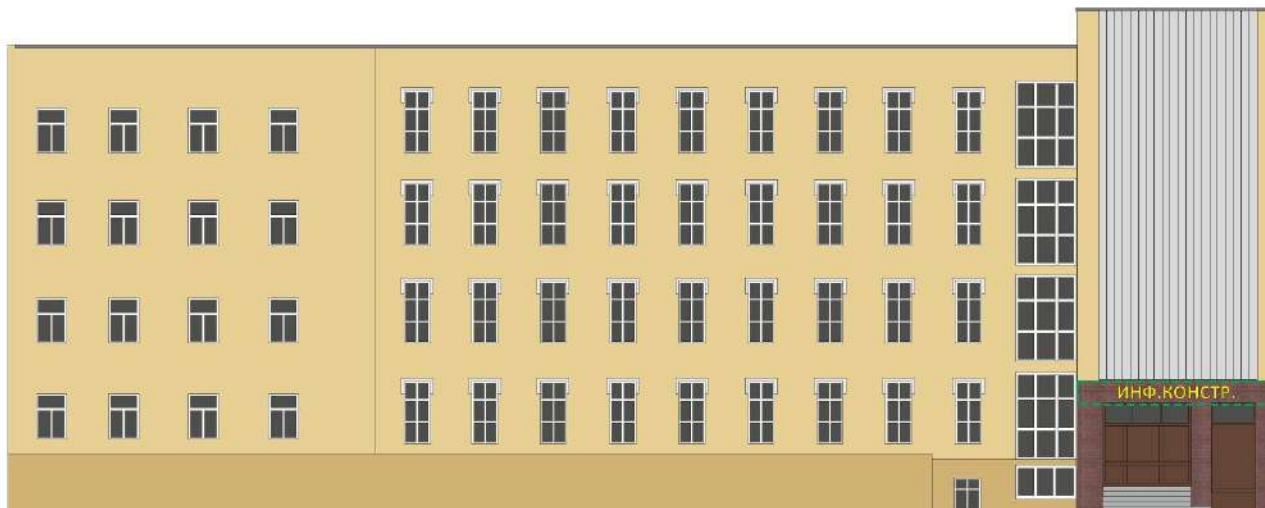
Схема плана

Паспорт на декоративный
ремонт и окраску фасада - 151/25

Анализ существующего положения



Схема размещения



Ул. Минина, д. 34

Схема плана



Условные обозначения



Соответствует правилам



Не соответствует правилам

Информационные фасадные конструкции

Зона размещения
информационной настенной
конструкции Н до 400мм**ИФ.КОНСТР.**Информационные настенные
конструкции (объемные буквы
и элементы Н до 400мм)Паспорт на декоративный
ремонт и окраску фасада - 152/25

Анализ существующего положения



Ул. Минина, д. 38/2

Схема плана



Схема размещения

Паспорт на декоративный
ремонт и окраску фасада - 153/25

Анализ существующего положения

Ул. Верхне- Волжская наб., д. 21



Схема размещения



Схема плана



Условные обозначения



Соответствует правилам



Не соответствует правилам

Информационные фасадные конструкции

Зона размещения
информационной настенной
конструкции Н до 400мм

ИНФ.КОНСТР.

Информационные настенные
конструкции (объемные буквы
и элементы Н до 400мм)Паспорт на декоративный
ремонт и окраску фасада - 154/25