



# АДМИНИСТРАЦИЯ ГОРОДА НИЖНЕГО НОВГОРОДА

## ПОСТАНОВЛЕНИЕ

31.10.2025

№ 13872

Г

Г

**О внесении изменений в постановление администрации города Нижнего Новгорода от 18.10.2021 № 4502**

В соответствии с Правилами размещения информационных конструкций

на территории муниципального образования городской округ Нижний Новгород, утвержденных постановлением администрации города от 29.03.2023 № 1826, статьей 46 Устава города Нижнего Новгорода администрация города Нижнего Новгорода **постановляет**:

1. Внести изменения в архитектурно-художественную концепцию Верхне – Волжской набережной от Чкаловской лестницы до площади Сенная), утвержденную постановлением администрации города Нижнего Новгорода от 18.10.2021 № 4502, изложив приложение в новой редакции согласно приложению к настоящему постановлению.

2. Управлению информационной политики администрации города Нижнего Новгорода обеспечить опубликование настоящего постановления в официальном средстве массовой информации - газете «День города. Нижний Новгород», в газете «Маяк+», в сетевом издании «Маяк».

3. Юридическому департаменту администрации города Нижнего Новгорода (Витушкина Т.А.) обеспечить размещение постановления на официальном сайте администрации города Нижнего Новгорода в информационно-телекоммуникационной сети «Интернет».

Исполняющий полномочия  
главы города

Д.А.Скалкин

А.Н.Коновницына 467 10 44

ПРИЛОЖЕНИЕ  
к постановлению администрации  
города  
от 31.10.2025 № 13872

Архитектурно - художественная концепция Верхне - Волжской набережной (от Чкаловской лестницы до площади Сенная) в Нижегородском районе города Нижнего Новгорода

Архитектурно-художественная концепция внешнего облика улицы Верхне -Волжская набережная (от пересечения улиц - набережная Верхне-Волжская, улица Георгиевский съезд , улица пл. Минина и Пожарского до пересечения набережной Верхне -Волжская с уллицой Казанский съезд )

**Цель разработки архитектурно-художественной концепции является :**

- упорядочение размещения нестационарных торговых объектов в городе Нижнем Новгороде
- упорядочение размещения информационных конструкций (вывесок) в городе Нижнем Новгороде ;
- формирование полноценной архитектурно-художественной городской среды .

**Основные задачи разработки концепции :**

- упрощение порядка размещения нестационарных торговых объектов и информационных конструкций в соответствии постановлением от 30.12.2021г. №6071 "О размещении нестационарных торговых объектов на территории города Нижнего Новгорода и о внесении изменений в постановление администрации города Нижнего Новгорода от 02.09.2013 №3334; от 19.12.2016 №4287; от 19.01.2021 №72; от 22.05.2019 №1613 и с Правилами размещения информационных конструкций на территории муниципального образования город Нижний Новгород , утвержденных постановлением администрации г . Нижнего Новгорода от 29.03.2023 №1826;
- разработка художественных решений информационных конструкций , гармонично сочетающихся с архитектурными , стилистическими и колористическими особенностями зданий .
- определение возможных мест размещения нестационарных торговых объектов и их типов без ущерба для сложившейся градостроительной ситуации и не нарушающих архитектурный облик улицы Верхне -Волжская набережная .

Внесение изменений в утвержденную архитектурно-художественную концепцию допускается только при условии изменения градостроительной ситуации улицы .

#### **1. Нестационарные торговые объекты**

Настоящая концепция определяет места размещения нестационарных торговых объектов и их типы , (за исключением прилегающих нестационарных кафе ) с учетом сохранения внешнего архитектурного облика территории .

Нестационарные торговые объекты размещаются на территориях пешеходных зон , на проездах, дорожках, площадках с твердым покрытием .

Основные принципы выбора нестационарных торговых объектов , габариты, конструкции, внешний вид объекта :

- сохранение архитектурно-художественного облика улицы , благоустройства и декоративных элементов зданий , композиционных осей улицы;
- создание комфортного визуального пространства .

**ТИПЫ нестационарных торговых объектов , предусмотренных концепцией :**

##### **Тележка**

- Конструкция - металл, максимальные габаритные размеры - 1500x1000x2000h, 2000x1000x2000h, внешний вид согласно утвержденного каталога форэскизов

##### **Киоск**

- Конструкция - металл, максимальные габаритные размеры и внешний вид согласно утвержденного каталога форэскизов или индивидуально разработанного проекта , согласованного в установленном порядке , определенном постановлением от 30.12.2021г. №6071 "О размещении нестационарных торговых объектов на территории города Нижнего Новгорода и о внесении изменений в постановление администрации города Нижнего Новгорода от 02.09.2013 №3334; от 19.12.2016 №4287; от 19.01.2021 №72; от 22.05.2019 №1613.

##### **Автомат**

- Конструкция – металл или композитные материалы , максимальные габаритные размеры - 1000x1000x2000h, цвет- RAL 6004,7006,7046,8024,9003,9006.

##### **Автолавка**

- Конструкция - металл.

**ТИПЫ нестационарных торговых объектов , предусмотренных концепцией :**

Внесение изменений в утвержденную архитектурно-художественную концепцию допускается только при условии изменения градостроительной ситуации улицы .

Конструкции нестационарных торговых объектов должны быть легкими , быстровозводимыми, обеспечивать возможность перемещения , транспортировки и блокировки .

Не допускается устройство фундаментов . Высота нестационарного торгового объекта от средней планировочной отметки земли до верхней точки конструкции нестационарного торгового объекта допускается не более 3-х метров .

Информационное оформление определяется форэскизом .

## ПОЯСНИТЕЛЬНАЯ ЗАПИСКА

## Верхне-Волжская набережная

Архитектурно-художественная концепция внешнего облика Верхне-Волжской набережной

**Целью разработки архитектурно-художественной концепции является:**

- упорядочение размещения информационных конструкций в городе Нижнем Новгороде;
- формирование полноценной архитектурно-художественной городской среды.

**Основные задачи разработки концепции:**

- упрощение порядка размещения информационных конструкций в соответствии с Правилами размещения информационных конструкций на территории муниципального образования городской округ город Нижний Новгород, утвержденные постановлением администрации города Нижнего Новгорода от 29.03.2023 №1826;
- разработка художественных решений информационных конструкций гармонично сочетающихся с архитектурными, стилистическими и колористическими особенностями зданий.

**Анализ существующей ситуации** выявил неудовлетворительное состояние наружного информационного оформления рассматриваемых в настоящей концепции территорий. Значительная часть конструкций устарела, кроме того, большое количество конструкций выполнено из некачественных материалов и установлено хаотично, без учета архитектурных, исторических и стилистических особенностей зданий.

По результатам проведенного визуального анализа существующего положения те информационные конструкции, которые в настоящее время отвечают установленным требованиям, были включены в разработанную Архитектурно-художественную Концепцию.

**Основные принципы выбора художественного решения информационных конструкций:**

- сохранение архитектурно-художественного облика здания, его декоративных элементов, композиционных осей;
- привязка информационных конструкций к существующим входным группам, архитектурным элементам здания (оконным проемам, фризам и т.д.);
- создание комфортного визуального пространства;
- донесение до потенциального потребителя сведений о деятельности организации.

*Текстовое наполнение вывесок не является предметом рассмотрения в настоящей концепции и регулируется соответствующими законодательными и нормативными актами.*

**Настоящая концепция** определяет потенциальные места размещения информационных конструкций, которые не будут нарушать внешний архитектурный облик города.

**Альбом содержит виды изображений фасадов зданий, строений, сооружений:**

- фоторазвертка существующего положения фасада здания, строения, сооружения, с отображением информационных конструкций соответствующих и не соответствующих установленным требованиям;
- фотомонтаж с местами размещения информационных конструкций;
- ортогональный чертеж фасада здания, строения, сооружения с указанием типов и мест размещения информационных конструкций (при необходимости).
- цветовые решения информационных конструкций;
- допустимые шрифты информационных конструкций.

Условные обозначения



Соответствует правилам



Не соответствует правилам

Информационные фасадные конструкции



Зона размещения информационной настенной конструкции

**ИНФ.КОНСТР.**

Информационные настенные конструкции (объемные буквы)



Информационная консольная конструкция



Конструкции в витринах (внешняя) объемные буквы



Конструкции в витринах (внутренняя)



Маркизы

## ТРЕБОВАНИЯ К ИНФОРМАЦИОННЫМ КОНСТРУКЦИЯМ

## Верхне-Волжская набережная

## ЦВЕТ

- Для уменьшения визуального шума на исторической улице вводятся ограничения по цветовому решению информационных конструкций
- Цветовая гамма информационных конструкций должна быть единой в пределах фасадов одного здания и соответствовать его колористическому решению
- Допускается размещение графической части (элементов) информационных конструкций в виде товарного знака или знака обслуживания в цветовой гамме, согласно регистрации в Федеральной службе по интеллектуальной собственности (Роспатенте)
- В текстовой и графической части информационных конструкций используется один из следующих цветов Ral:



Допускается использование решения в иных оттенках, приближенных к металлической текстуре

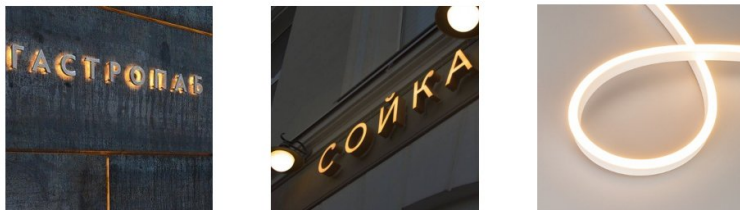


за исключением случаев размещения информационных конструкций на торговых, развлекательных центрах, кинотеатрах, театрах, цирках, зданиях, строениях, сооружениях промышленных предприятий

## ПОДСВЕТКА

Подсветка выполняется в контражуре, либо может быть внутренней, в световой градации: нейтральный белый или дневной (Тс = 3500 - 5300 К) или холодный белый (Тс = выше 5300 К)

Неон в витринных конструкциях используется теплого белого цвета



## ШРИФТ

- Шрифт информационной конструкции должен соответствовать действующим Правилам размещения информационных конструкций в городе Нижнем Новгороде: быть читаемым и соответствовать архитектурному решению фасада здания
- Недопустимо использовать акцидентные и декоративные шрифты, а также шрифты, имитирующие каллиграфию и рукописные надписи, так как они имеют сложное художественное оформление и затрудняют читаемость
- Недопустимо искажать буквы, в том числе растягивать по ширине или высоте, применять различный интервал (горизонтальный или вертикальный промежуток между символами) и смещение со строки в пределах одного слова
- Недопустимо дублирование информации идентичного содержания в пределах одного фасада здания, строения, сооружения

ИНФОРМАЦИЯ  
ИНФОРМАЦИЯ  
информация

ИНФОРМАЦИЯ  
ИНФОРМАЦИЯ  
информация  
информация



## ПРИМЕРЫ ИСПОЛНЕНИЯ ИНФОРМАЦИОННЫХ КОНСТРУКЦИЙ

- Вывески в виде плоских панелей: допустимо размещение вывесок, выполненных в полном соответствии с цветами, определенными колористическим решением фасада, либо на бесцветной прозрачной подложке



## Варианты декоративно-художественного оформления ограждения здания при выполнении фасадных работ.

Декоративно-художественное оформление размещается на ограждении фасадов зданий, устанавливаемом в соответствии с Правилами благоустройства территории муниципального образования городской округ город Нижний Новгород, утвержденными решением городской Думы города Нижнего Новгорода от 26.12.2018 №272 (Тип 4).

Оформление ограждения является частью общегородского системного упорядоченного обустройства мест проведения работ по фасадам и кровлям зданий и сооружений, размещающихся в городской застройке.

### Вариант 1

Размещение универсального изображения «перезагрузки» на фотографии вида города.



### УНИВЕРСАЛЬНАЯ ПЕРЕЗАГРУЗКА С ФРАЗАМИ БУДУЩИХ ПЕРЕМЕН



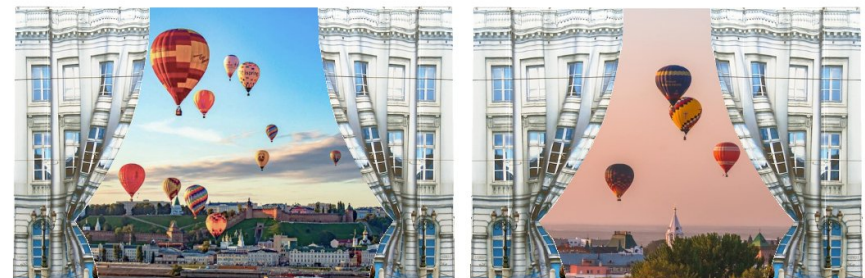
### Вариант 2

Фотореалистичное либо графическое изображение ремонтируемого фасада здания.

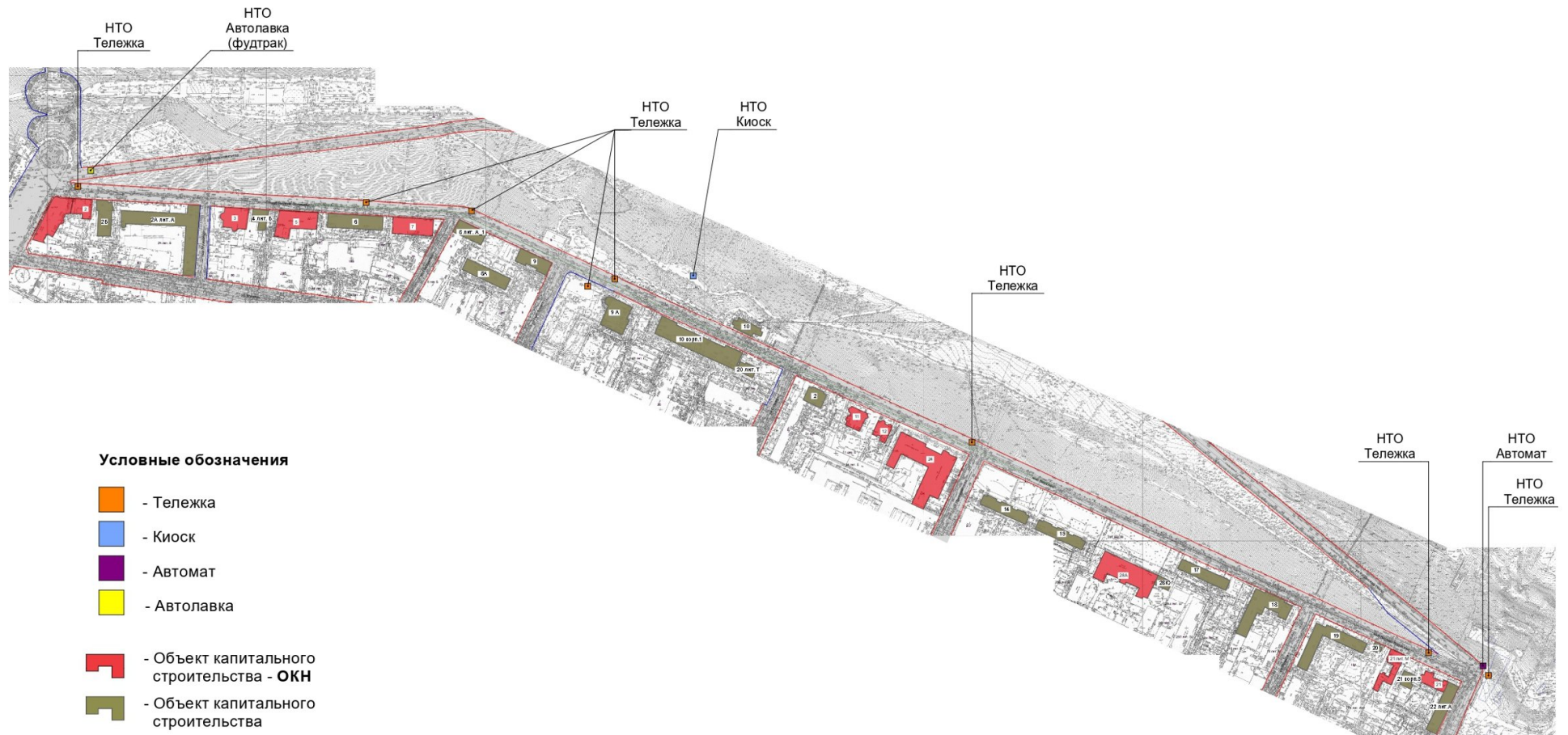


### Вариант 3

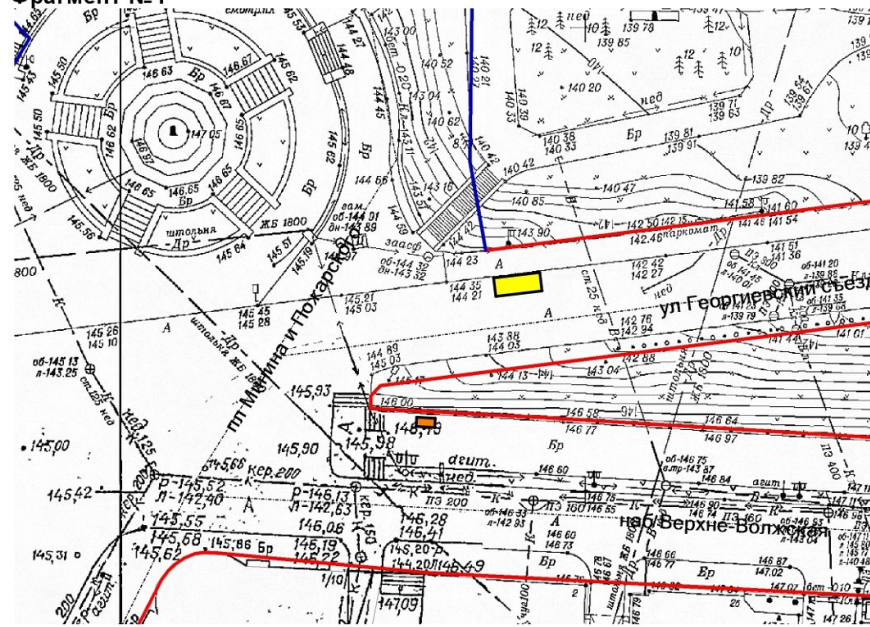
Декоративно-художественное оформление «Столица закатов», подразумевает собой фасад, раскрывающийся в виде штор театра с видом на панораму города.



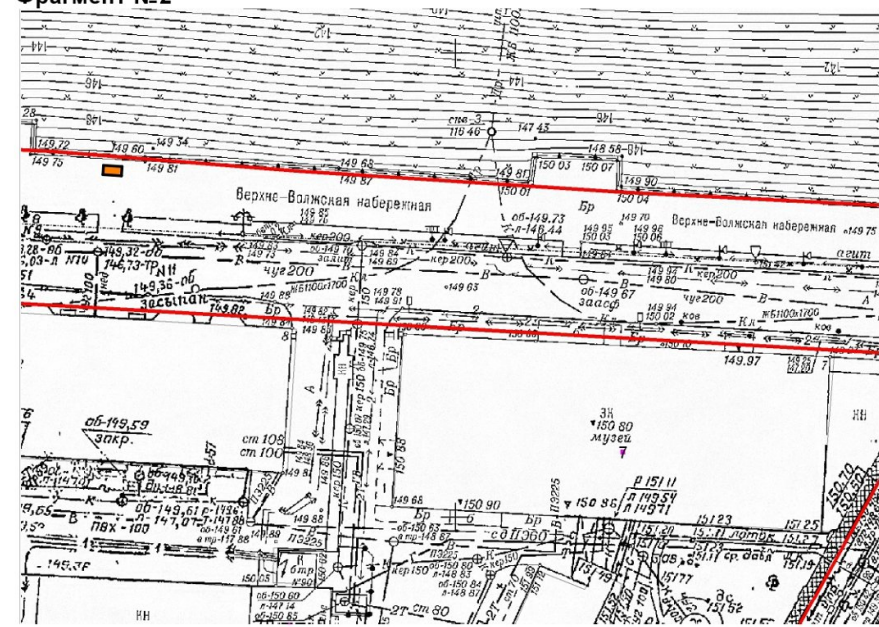
## ул. Верхне-Волжская набережная. Опорный план



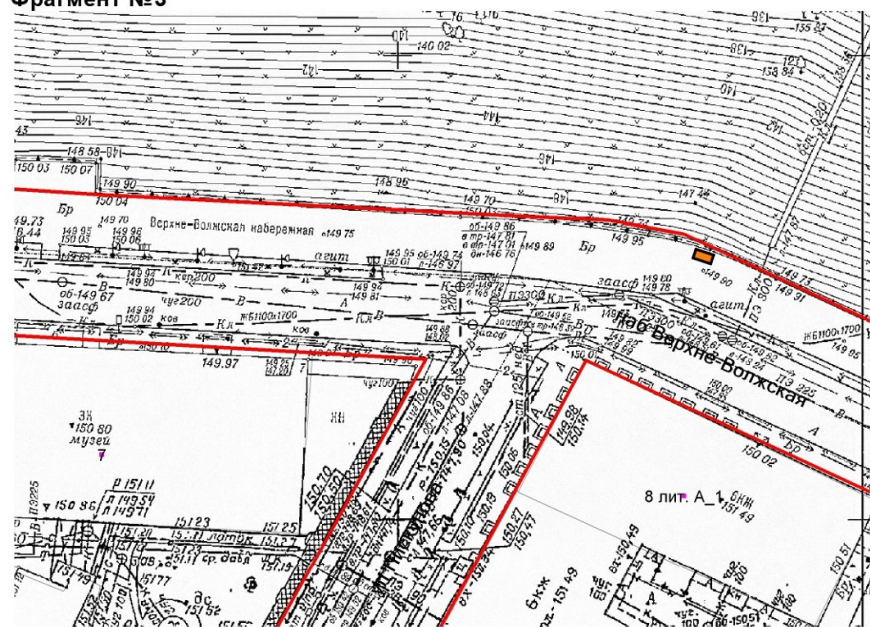
Фрагмент №1



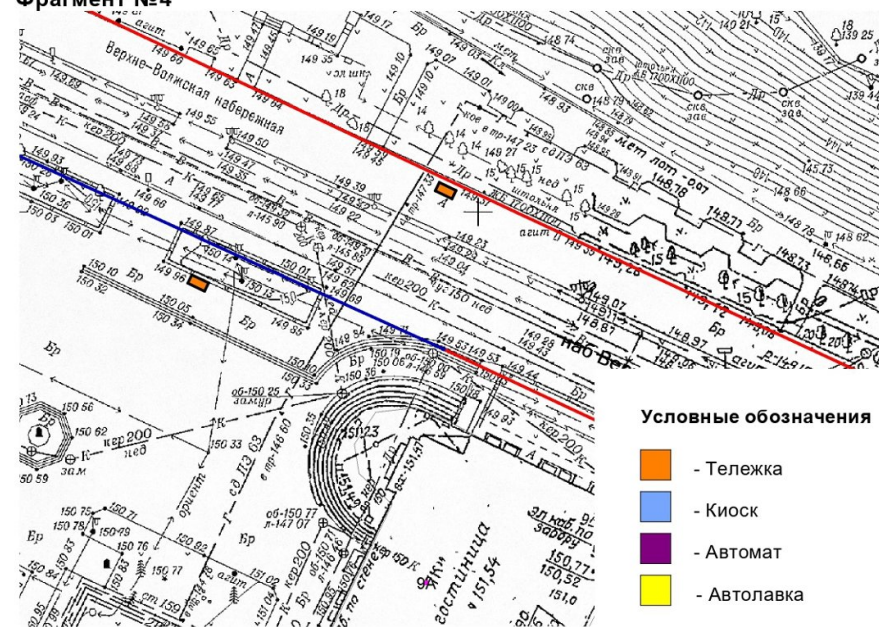
Фрагмент №2



Фрагмент №3



Фрагмент №4



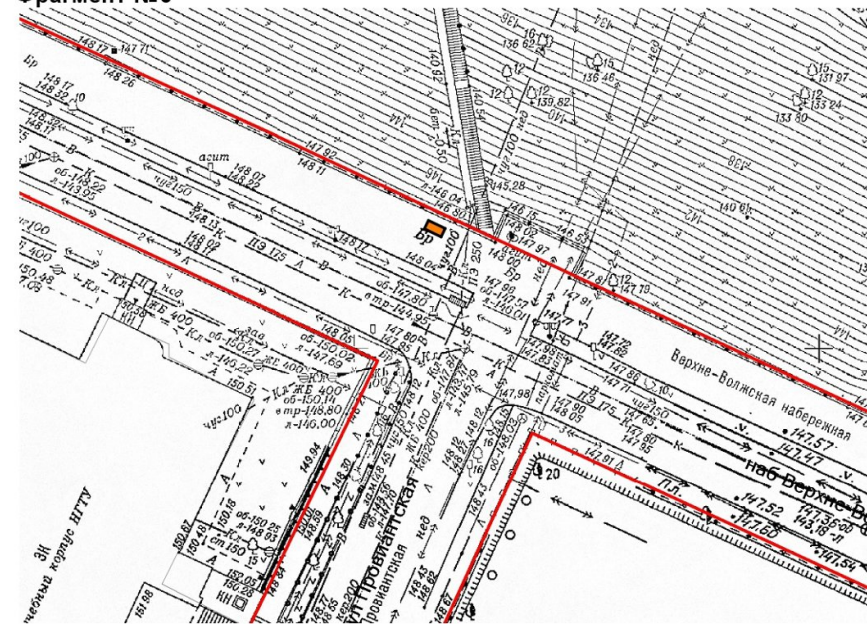
## Условные обозначения

- Тележка
- Киоск
- Автомат
- Автолавка

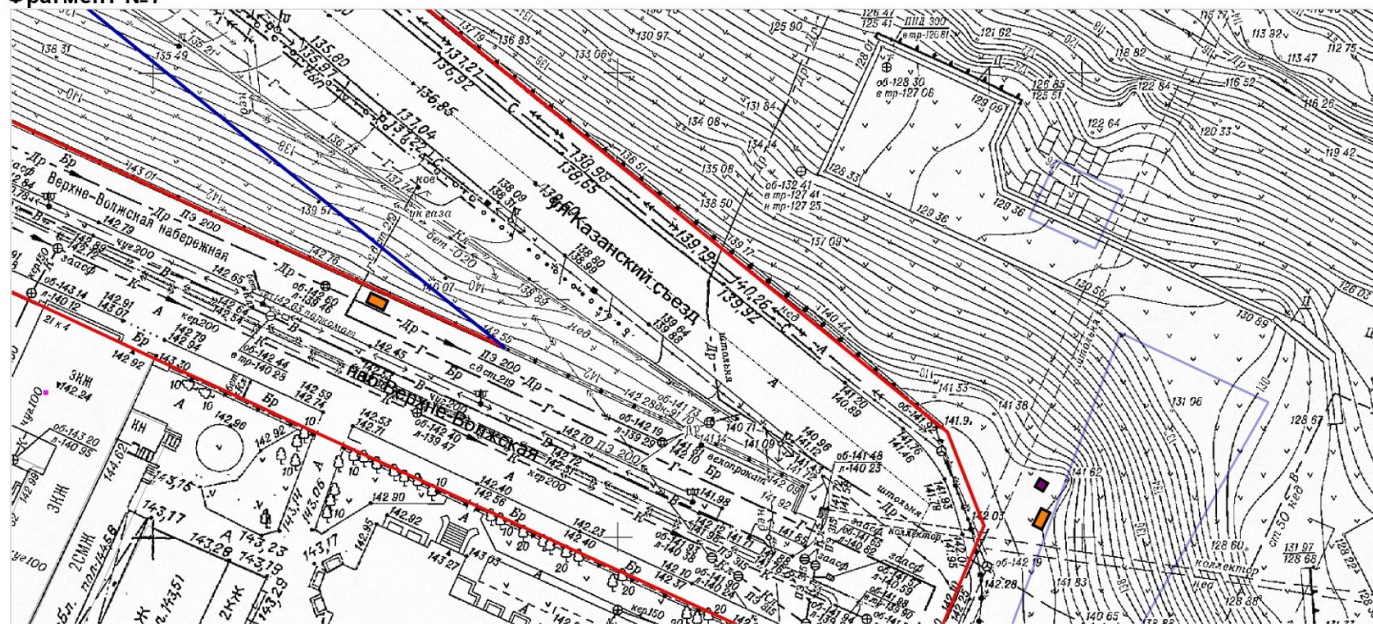
Фрагмент №5



Фрагмент №6



Фрагмент №7



## Условные обозначения

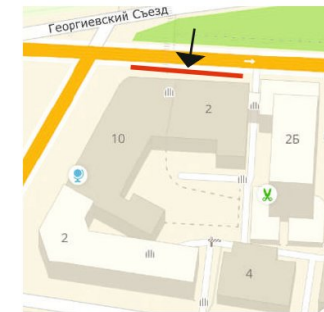
- Тележка
- Киоск
- Автомат
- Автолавка

## Анализ существующего положения



## Верхне-Волжская набережная д. 1/10

Схема плана ОКН



Условные обозначения



Соответствует правилам



Не соответствует правилам

Информационные фасадные конструкции



Информационная консольная конструкция 400x400мм



Конструкция в витрине (внутренняя) (объемные буквы и ал-ты Н до 400мм, неон, трафаретная печать)

## Схема размещения

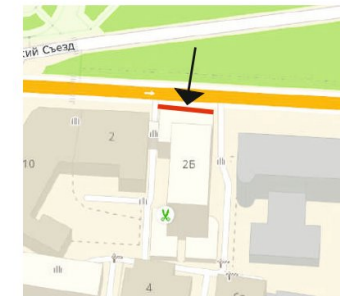


## Анализ существующего положения



## Верхне-Волжская набережная д. 25

Схема плана



## Условные обозначения

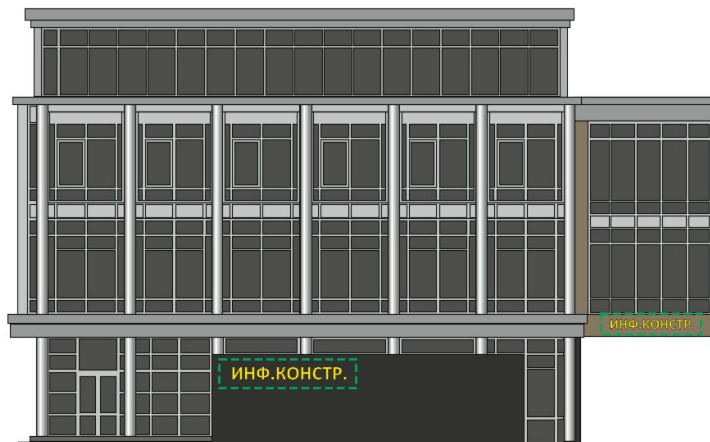


Соответствует правилам



Не соответствует правилам

## Схема размещения



## Информационные фасадные конструкции

Зона размещения  
информационной настенной  
конструкции Н до 400мм**ИНФ.КОНСТР.**Информационные настенные  
конструкции (объемные буквы  
и элементы Н до 400мм)

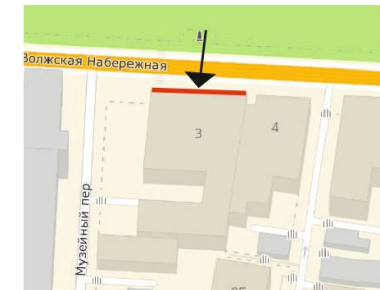
## Анализ существующего положения



## Верхне-Волжская набережная д. 3

Схема плана

ОКН



Условные обозначения



Соответствует правилам



Не соответствует правилам

## Схема размещения



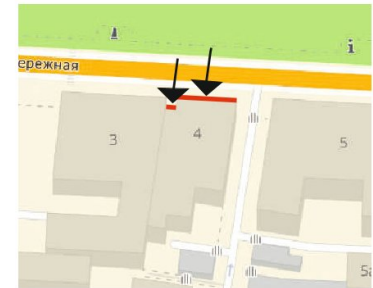
## Анализ существующего положения



## Верхне-Волжская набережная д. 4

Схема плана

ОКН



Условные обозначения



Соответствует правилам



Не соответствует правилам

## Схема размещения



Информационные фасадные конструкции

Конструкция в витрине (внешняя)  
(объемные буквы и элементы Н до 400мм)

## Анализ существующего положения



Верхне-Волжская набережная д. 5 ОКН

Схема плана



Условные обозначения



Соответствует правилам



Не соответствует правилам

## Схема размещения

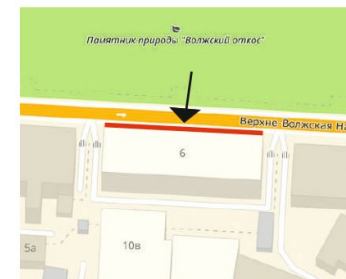


## Анализ существующего положения



## Верхне-Волжская набережная д. 6

Схема плана



Условные обозначения



Соответствует правилам



Не соответствует правилам

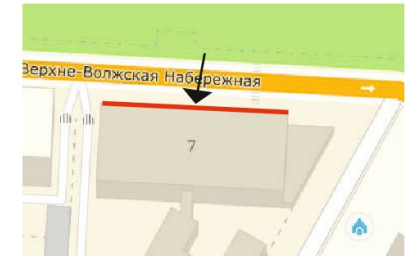
## Схема размещения



## Анализ существующего положения

## Верхне-Волжская набережная д. 7

Схема плана  
ОКН



Условные обозначения



Соответствует правилам



Не соответствует правилам

## Схема размещения



Анализ существующего положения





Верхне-Волжская набережная д. 10А

Схема плана



Условные обозначения

-  Соответствует правилам
-  Не соответствует правилам

Информационные фасадные конструкции

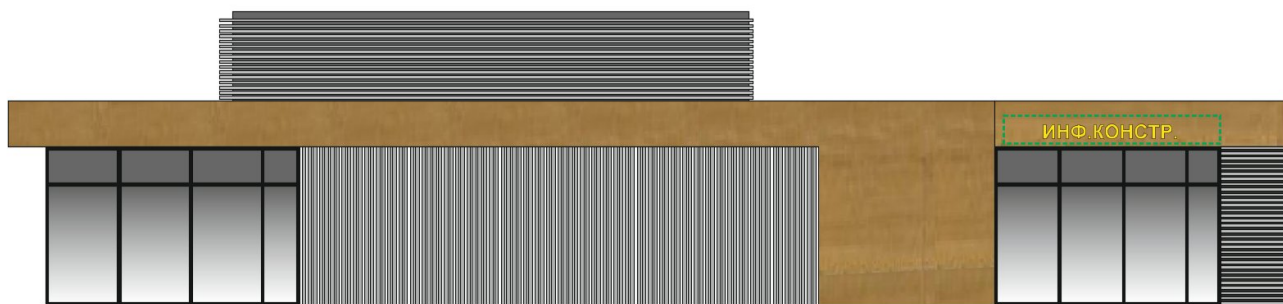


Зона размещения  
информационной настенной  
конструкции Н до 400мм

**ИНФ.КОНСТР.**

Информационные настенные  
конструкции (объемные буквы  
и элементы Н до 400мм)

Схема размещения



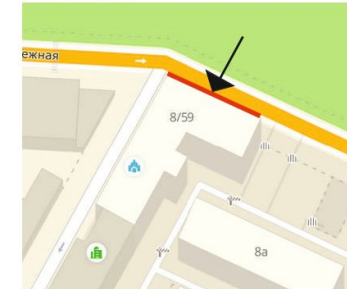
## Анализ существующего положения



## Верхне-Волжская набережная д. 8/59

Паспорт на декоративный ремонт  
и окраску фасадов здания № 314/21

Схема плана



Условные обозначения



Соответствует правилам



Не соответствует правилам

## Схема размещения



Информационные фасадные конструкции



Зона размещения  
информационной настенной  
конструкции Н до 400мм

**ИНФ.КОНСТР.**

Информационные настенные  
конструкции (объемные буквы  
и элементы Н до 350мм)



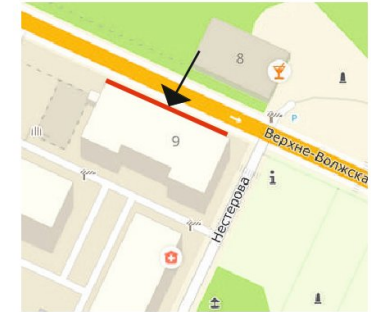
Конструкция в витрине (внешняя)  
(объемные буквы и элементы Н до 400мм)

Анализ существующего положения



Верхне-Волжская набережная д. 9/1

Паспорт на декоративный ремонт и окраску фасадов здания № 211/20  
Схема плана



Условные обозначения



Соответствует правилам

Не соответствует правилам

Схема размещения



Информационные фасадные конструкции



Зона размещения информационной настенной конструкции Н до 400мм

ИНФ.КОНСТР.

Информационные настенные конструкции (объемные буквы и элементы Н до 350мм)



Маркизы

## Анализ существующего положения



## Верхне-Волжская набережная д. 8а

Паспорт на декоративный ремонт  
и окраску фасадов здания № 242/20  
Схема плана



Условные обозначения



Соответствует правилам



Не соответствует правилам

## Схема размещения

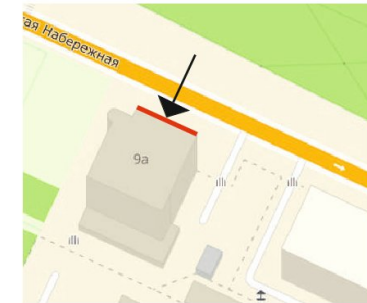


## Анализ существующего положения



## Верхне-Волжская набережная д. 9а

Схема плана



## Условные обозначения



Соответствует правилам



Не соответствует правилам

## Схема размещения



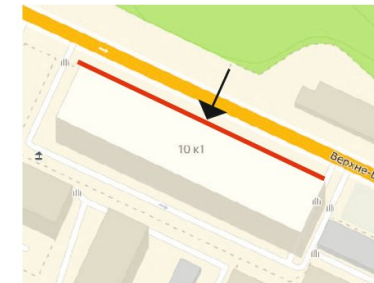
## Информационные фасадные конструкции

Зона размещения  
информационной настенной  
конструкции Н до 400мм**ИНФ.КОНСТР.**Информационные настенные  
конструкции (объемные буквы  
и элементы Н до 350мм)

## Анализ существующего положения

Верхне-Волжская набережная д. 10 к.1

Схема плана



Условные обозначения



Соответствует правилам

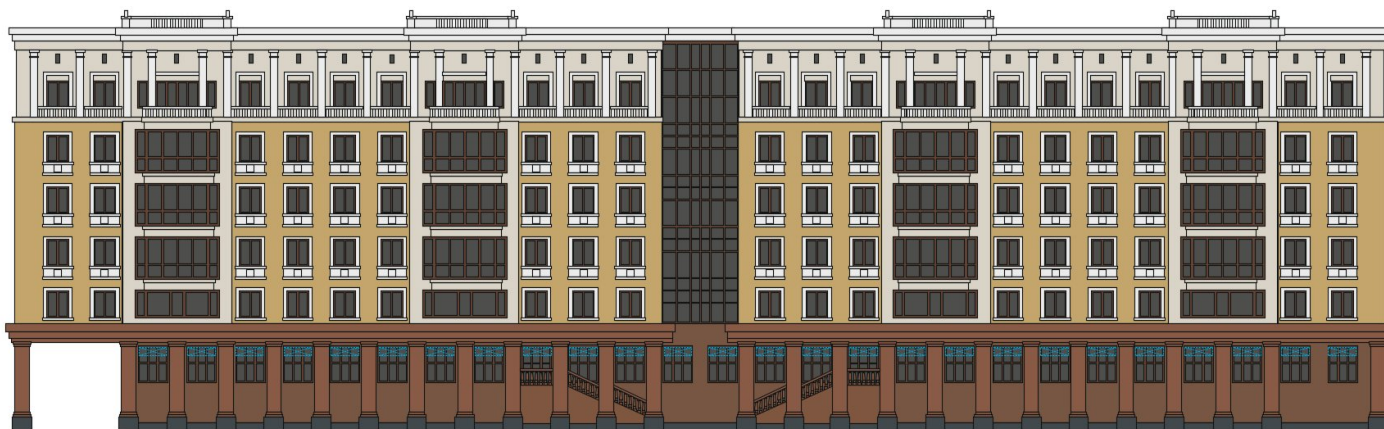


Не соответствует правилам

Информационные фасадные конструкции

Конструкции в витринах  
(внешняя) объемные буквы

## Схема размещения



Анализ существующего положения

11



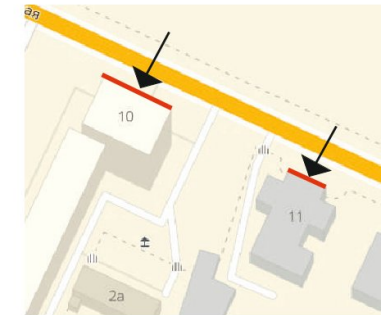
10



Верхне-Волжская набережная д. 10, 11

Схема плана

ОКН



Условные обозначения

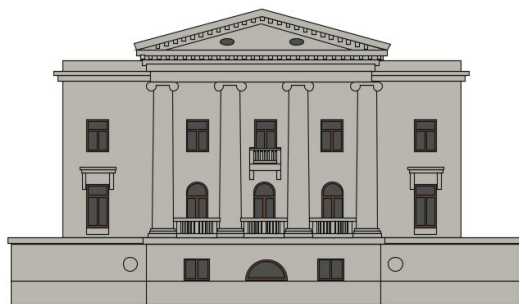


Соответствует правилам



Не соответствует правилам

Схема размещения



Информационные фасадные конструкции



Зона размещения информационной настенной конструкции Н до 400мм

**ИНФ.КОНСТР.**

Информационные настенные конструкции (объемные буквы и элементы Н до 350мм)

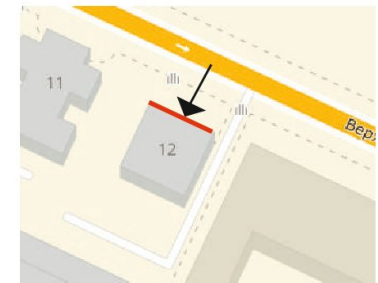
## Анализ существующего положения



Верхне-Волжская набережная д. 12

Схема плана

ОКН



Условные обозначения



Соответствует правилам



Не соответствует правилам

## Схема размещения



Информационные фасадные конструкции

Зона размещения  
информационной настенной  
конструкции Н до 350мм**ИНФ.КОНСТР.**Информационные настенные  
конструкции (объемные буквы  
и элементы Н до 350мм)

## Анализ существующего положения

ул. Минина д. 24 к1

ОКН

Схема плана



Условные обозначения

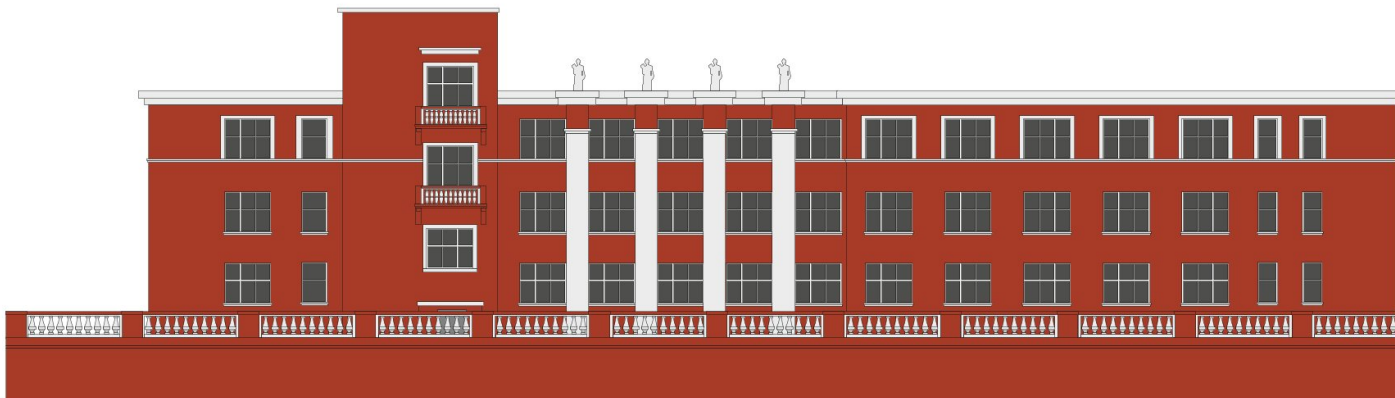


Соответствует правилам



Не соответствует правилам

## Схема размещения



Анализ существующего положения



Верхне-Волжская набережная д. 14

Паспорт на декоративный ремонт и окраску фасадов здания № 207/20

Схема плана



Условные обозначения



Соответствует правилам



Не соответствует правилам

Схема размещения



Информационные фасадные конструкции



Зона размещения информационной настенной конструкции Н до 400мм

**ИНФ.КОНСТР.**

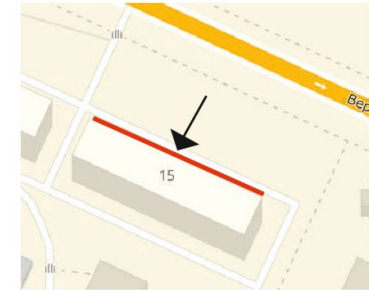
Информационные настенные конструкции (объемные буквы и элементы Н до 350мм)

## Анализ существующего положения



## Верхне-Волжская набережная д. 15

Паспорт на декоративный ремонт  
и окраску фасадов здания № 209/20  
Схема плана



Условные обозначения

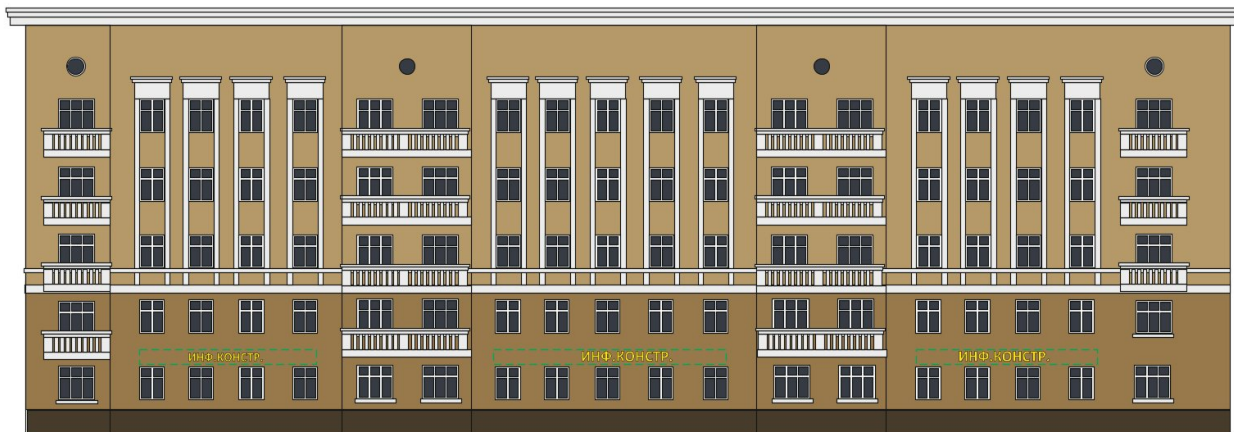


Соответствует правилам



Не соответствует правилам

## Схема размещения



Информационные фасадные конструкции



Зона размещения  
информационной настенной  
конструкции Н до 400мм

**ИНФ.КОНСТР.**

Информационные настенные  
конструкции (объемные буквы  
и элементы Н до 350мм)

## Анализ существующего положения



## Верхне-Волжская набережная д. 17

Паспорт на декоративный ремонт  
и окраску фасадов здания № 210/20  
Схема плана



Условные обозначения



Соответствует правилам



Не соответствует правилам

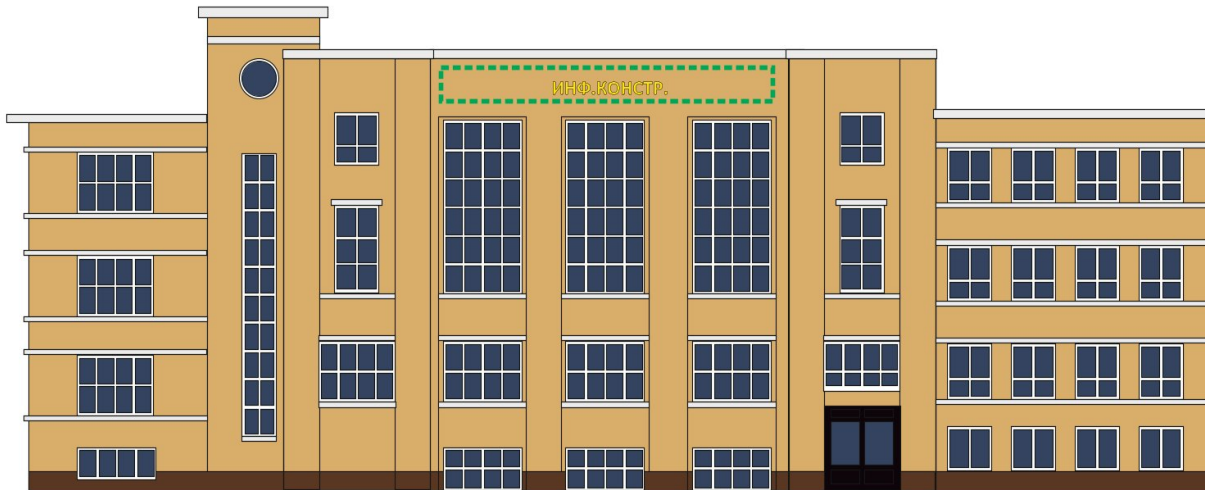
## Схема размещения



## Анализ существующего положения

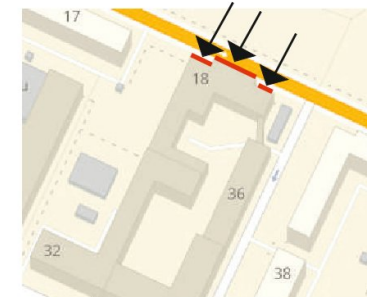


## Схема размещения



## Верхне-Волжская набережная д. 18

Схема плана



Условные обозначения



Соответствует правилам



Не соответствует правилам

Информационные фасадные конструкции

Зона размещения  
информационной настенной  
конструкции Н до 500мм**ИНФ.КОНСТР.**Информационные настенные  
конструкции (объемные буквы  
и элементы Н до 450мм)

## Анализ существующего положения



## Верхне-Волжская набережная д. 19

Паспорт на декоративный ремонт  
и окраску фасадов здания № 46/20

Схема плана



Условные обозначения



Соответствует правилам



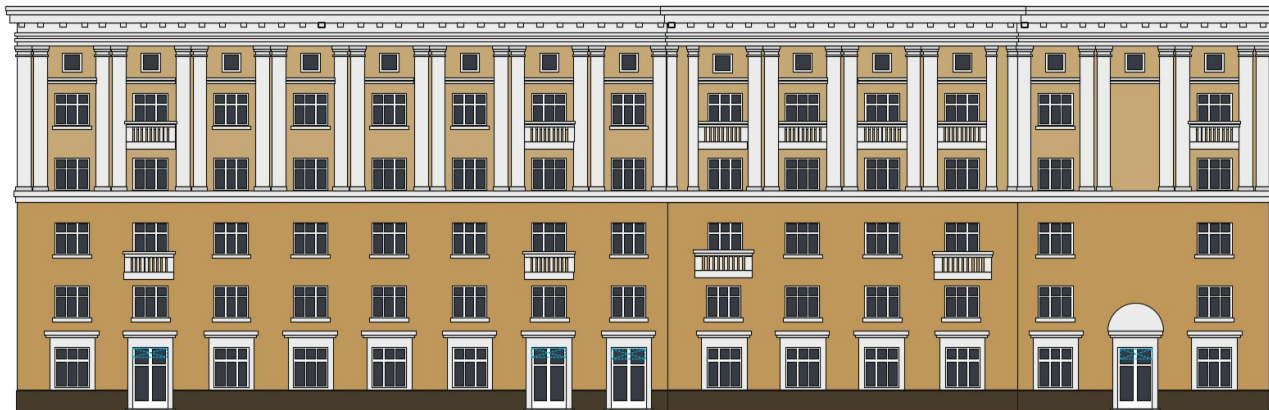
Не соответствует правилам

Информационные фасадные конструкции



Конструкция в витрине (внешняя)  
(объемные буквы и элементы Н до 400мм)

## Схема размещения



## Анализ существующего положения

д. 21 к.4 ОКН



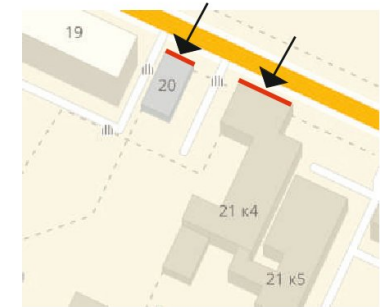
д. 20



## Верхне-Волжская набережная д. 20, 21 к.4

Схема плана

ОКН



Условные обозначения



Соответствует правилам



Не соответствует правилам

## Схема размещения



## Анализ существующего положения



Верхне-Волжская набережная д. 21 к.1

Схема плана

ОКН



Условные обозначения

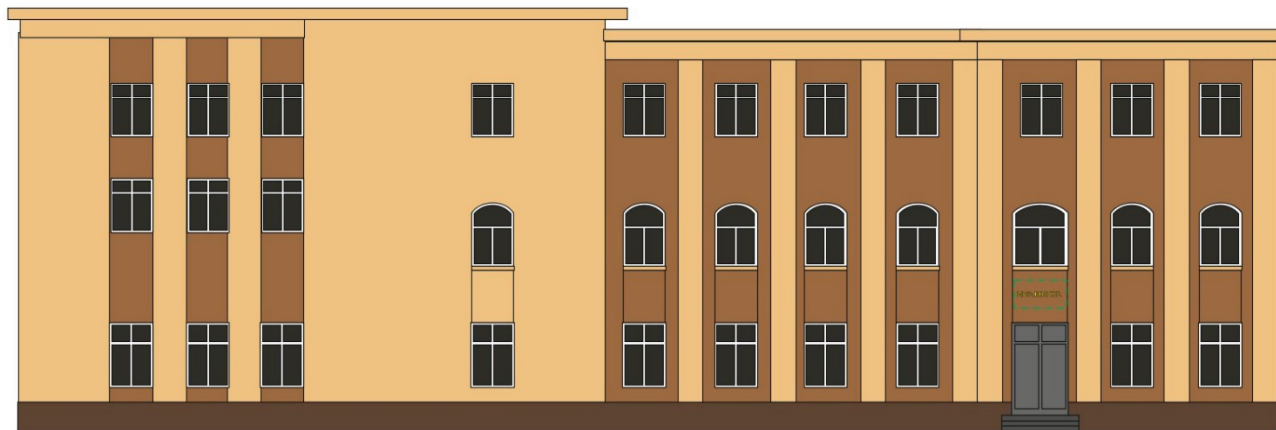


Соответствует правилам



Не соответствует правилам

## Схема размещения



Информационные фасадные конструкции

Зона размещения  
информационной настенной  
конструкции Н до 400мм**ИНФ.КОНСТР.**Информационные настенные  
конструкции (объемные буквы  
и элементы Н до 350мм)