

ПРИЛОЖЕНИЕ
к постановлению администрации
города
от 30.10.2025 № 13778

Архитектурно - художественная концепция (дизайн-код) улицы Большая Покровская
(от пл. М. Горького до пл. Лядова) в Нижегородском районе города Нижнего Новгорода

ПОЯСНИТЕЛЬНАЯ ЗАПИСКА

ул. Большая Покровская

Архитектурно-художественная концепция (дизайн-код) внешнего облика улицы Большая Покровская (от пл. Горького до пл. Лядова)

Анализ существующей ситуации выявил отсутствие единого подхода и неудовлетворительное состояние наружного информационного оформления рассматриваемых в концепции территорий.

Значительная часть конструкций устарела, кроме того, большое количество конструкций выполнено из некачественных материалов и установлено хаотично, без учета архитектурных исторических и стилистических особенностей зданий.

По результатам проведенного визуального анализа существующего положения те информационные конструкции, которые в настоящее время отвечают установленным требованиям, были включены в разработанную архитектурно-художественную концепцию.

Целью разработки архитектурно-художественной концепции является:

- формирование полноценной архитектурно-художественной городской среды, повышение ее качества и художественно-эстетических характеристик;
- модернизация фасадов с учетом архитектурных и исторических особенностей улицы;
- упорядочение размещения информационных конструкций в г. Нижнем Новгороде.

Основные задачи разработки концепции:

- упрощение порядка размещения информационных конструкций в соответствии с Правилами размещения информационных конструкций на территории муниципального образования городской округ города Нижний Новгород, утвержденные постановлением администрации города Нижнего Новгорода от 29.03.2023 №1826;
- разработка художественных решений информационных конструкций, гармонично сочетающихся с архитектурными, стилистическими и колористическими особенностями зданий;

Основные принципы выбора художественного решения:

- сохранение архитектурно-художественного облика здания, его декоративных элементов, композиционных осей;
- создание комфортного визуального пространства;
- привязка информационных конструкций к существующим входным группам, архитектурным элементам здания (оконным проемам, фризам и т.д.);
- донесение до потенциального потребителя сведений о деятельности организации;

Настоящая концепция определяет основные места размещения информационных конструкций, которые не будут нарушать внешний архитектурный облик города.

Архитектурно-художественная концепция содержит:

- анализ существующего положения по содержанию фасадов;
- фоторазвертки;
- фотомонтажи;
- ортогональные чертежи;
- колористическое решение фасадов здания;
- цветовые решения информационных конструкций;
- допустимые шрифты информационных конструкций.

Условные обозначения



Соответствует правилам



Не соответствует правилам

Информационные фасадные конструкции



Зона размещения информационной настенной конструкции

ИНФ.КОНСТР.
ИНФ.КОНСТР.

Информационные настенные конструкции (объемные буквы и элементы)

ИНФ.КОНСТР.

Информационные крышные конструкции



Информационная консольная конструкция



Конструкции в витринах (внешняя)



Конструкции в витринах (внутренняя)



Вывески



Рекламная фасадная конструкция

ТРЕБОВАНИЯ К ИНФОРМАЦИОННЫМ КОНСТРУКЦИЯМ

ул. Большая Покровская

ЦВЕТ

- Для уменьшения визуального шума на исторической улице вводятся ограничения по цветовому решению информационных конструкций
- Цветовая гамма информационных конструкций должна быть единой в пределах фасадов одного здания и соответствовать его колористическому решению
- Допускается размещение графической части (элементов) информационных конструкций в виде товарного знака или знака обслуживания в цветовой гамме, согласно регистрации в Федеральной службе по интеллектуальной собственности (Роспатенте)
- В текстовой и графической части информационных конструкций используется один из следующих цветов Ral:



Допускается использование решения в иных оттенках, приближенных к металлической текстуре

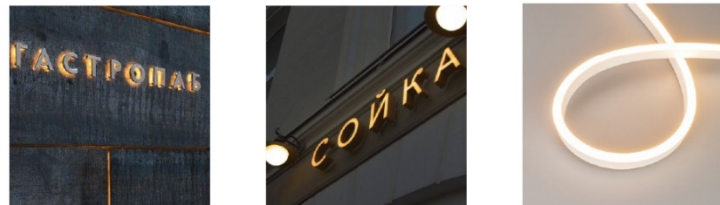


за исключением случаев размещения информационных конструкций на торговых, развлекательных центрах, кинотеатрах, театрах, цирках, зданиях, строениях, сооружениях промышленных предприятий

ПОДСВЕТКА

Подсветка выполняется в контражуре, либо может быть внутренней, в световой градации: нейтральный белый или дневной (Тс = 3500 - 5300 К) или холодный белый (Тс = выше 5300 К)

Неон в витринных конструкциях используется теплого белого цвета



ШРИФТ

- Шрифт информационной конструкции должен соответствовать действующим Правилам размещения информационных конструкций в городе Нижнем Новгороде: быть читаемым и соответствовать архитектурному решению фасада здания
- Недопустимо использовать акцидентные и декоративные шрифты, а также шрифты, имитирующие каллиграфию и рукописные надписи, так как они имеют сложное художественное оформление и затрудняют читаемость
- Недопустимо искажать буквы, в том числе растягивать по ширине или высоте, применять различный интервал (горизонтальный или вертикальный промежуток между символами) и смещение со строки в пределах одного слова
- Недопустимо дублирование информации идентичного содержания в пределах одного фасада здания, строения, сооружения

ИНФОРМАЦИЯ
ИНФОРМАЦИЯ
информация



ИНФОРМАЦИЯ
ИНФОРМАЦИЯ
информация
информация



ПРИМЕРЫ ИСПОЛНЕНИЯ ИНФОРМАЦИОННЫХ КОНСТРУКЦИЙ

- Вывески в виде плоских панелей: допустимо размещение вывесок, выполненных в полном соответствии с цветами, определенными колористическим решением фасада, либо на бесцветной прозрачной подложке



Варианты декоративно-художественного оформления ограждения здания при выполнении фасадных работ.

Декоративно-художественное оформление размещается на ограждении фасадов зданий, устанавливаемом в соответствии с Правилами благоустройства территории муниципального образования городской округ город Нижний Новгород, утвержденными решением городской Думы города Нижнего Новгорода от 26.12.2018 №272 (Тип 4).

Оформление ограждения является частью общегородского системного упорядоченного обустройства мест проведения работ по фасадам и кровлям зданий и сооружений, размещающихся как в городской застройке, так и на свободной территории.

Вариант 1

Размещение универсального изображения «перезагрузки» на фотографии вида города.



УНИВЕРСАЛЬНАЯ ПЕРЕЗАГРУЗКА С ФРАЗАМИ БУДУЩИХ ПЕРЕМЕН



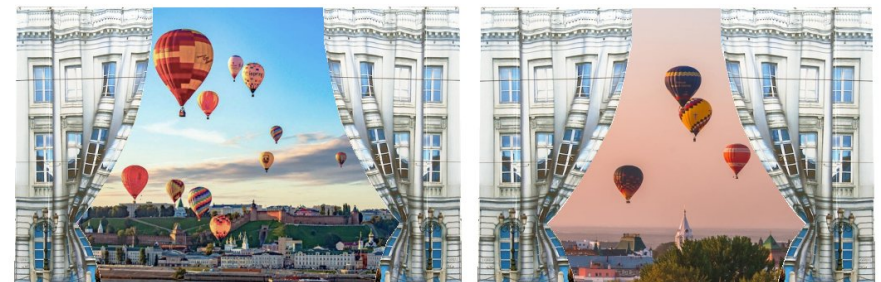
Вариант 2

Фотореалистичное либо графическое изображение ремонтируемого фасада здания.



Вариант 3

Декоративно-художественное оформление «Столица закатов», подразумевает собой фасад, раскрывающийся в виде штор театра с видом на панораму города.



Анализ существующего положения



Схема размещения





пл. Горького, д. 1

Схема плана



Условные обозначения

-  Соответствует АХК
-  Не соответствует АХК

Информационные фасадные конструкции



Зона размещения
информационной
настенной конструкции

ИНФ.КОНСТР.

Информационные настенные
конструкции (объемные буквы до
до 400 мм элементы Н до 450мм)



Информационная консольная
конструкция (размер 400x400мм)



Конструкция в витрине (внутренняя)
(трафаретная печать, неон, не более 1/10 S,
объемные буквы и элементы до 400мм)

Анализ существующего положения

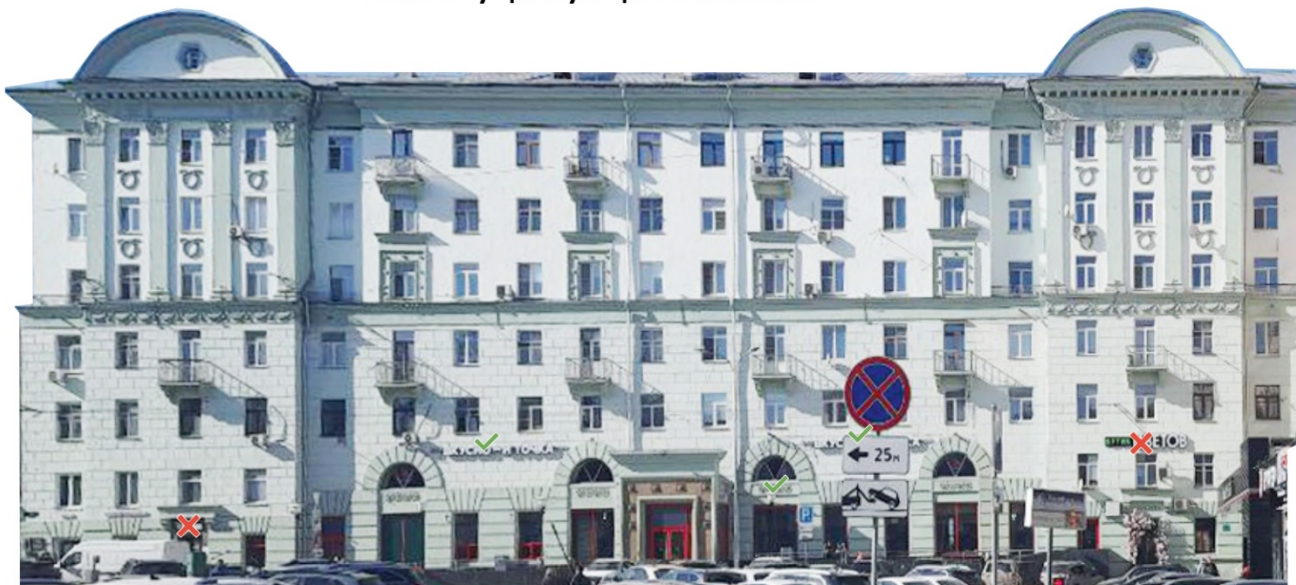


Схема размещения





пл. Горького, д. 2

ОКН

Схема плана



Условные обозначения

-  Соответствует АХК
-  Не соответствует АХК

Информационные фасадные конструкции



Зона размещения
информационной
настенной конструкции
(H зоны до 400 мм)

ИНФ.КОНСТР.

Информационные настенные
конструкции (объемные буквы
и элементы до 350 мм)



Информационная консольная
конструкция (размер 350x350мм)



Вывеска в виде плоской панели
(из прозрачного материала
400x600мм/600x400мм)

Анализ существующего положения



Схема размещения

ул. Маслякова, д. 1

ОКН



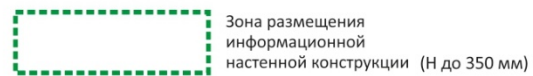
Схема плана



Условные обозначения

- ✓ Соответствует АХК
- ✗ Не соответствует АХК

Информационные фасадные конструкции

**ИНФ.КОНСТР.**

Информационные настенные
конструкции (объемные буквы и
элементы Н до 300мм)

Анализ существующего положения



пл. Горького, д. 2/4

ОКН

Схема плана



Условные обозначения



-  Соответствует АХК
-  Не соответствует АХК

Схема размещения



Информационные фасадные конструкции

-  Зона размещения информационной настенной конструкции (H до 350 мм)
- ИФ.КОНСТР.** Информационные настенные конструкции (объемные буквы и элементы до 350 мм)
-  Вывеска в виде плоской панели (из прозрачного материала 250x1200 мм)
-  Зона размещения информационной настенной конструкции (H до 450 мм)

Анализ существующего положения

пл. Горького, д. 4



Схема размещения

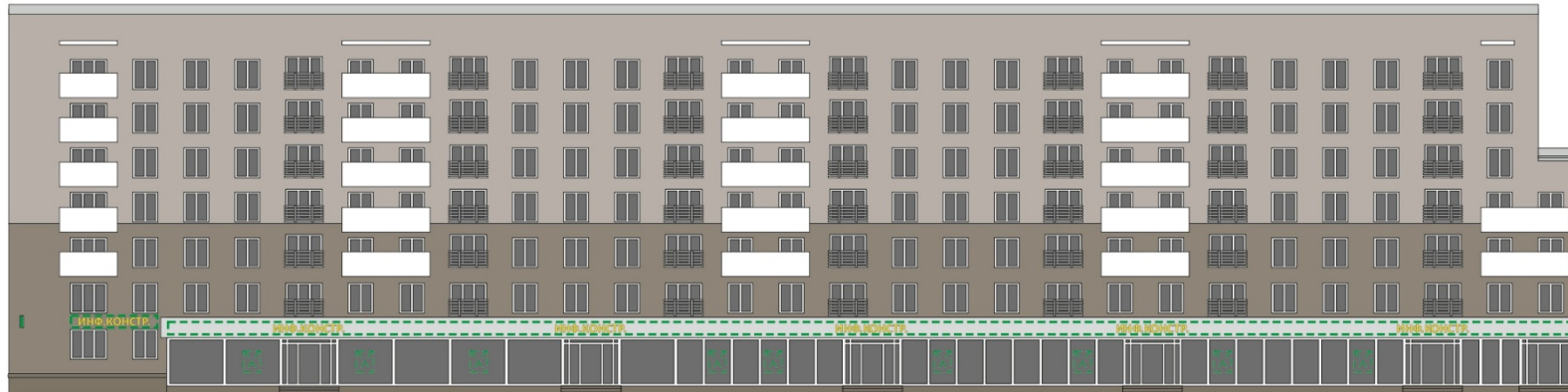




Схема плана



Условные обозначения

-  Соответствует АХК
-  Не соответствует АХК

Информационные фасадные конструкции



Зона размещения настенной информационной конструкции (h до 500 мм)



Конструкция в витрине (внутренняя) (трафаретная печать, лайтбокс, объемные буквы и элементы, неон не более 1/10 S)

ИНФ.КОНСТР.

Информационные настенные конструкции на существующем фризе Н-600мм, Ral-7035 (объемные буквы до 400 и элементы до 500 мм)



Информационная консольная конструкция (размер 450x450мм)

Анализ существующего положения



Схема размещения



Схема плана



Условные обозначения

- ✔ Соответствует АХК
- ✘ Не соответствует АХК

Информационные фасадные конструкции



ИНФ.КОНСТР.

Информационные настенные конструкции на существующем фризе Н-600мм, Ral-7035 (объемные буквы до 400 и элементы до 500 мм)



Конструкция в витрине (внутренняя) (трафаретная печать, лайтбокс, объемные буквы и элементы, неон не более 1/10 S)



Информационная консольная конструкция (размер 400x400мм)

Анализ существующего положения



Схема размещения

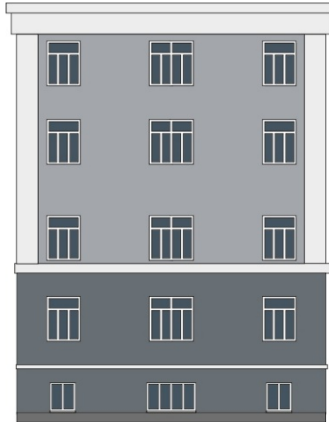


Схема плана



Условные обозначения

- ✓ Соответствует АХК
- ✗ Не соответствует АХК

Информационные фасадные конструкции



Зона размещения настенной информационной конструкции (h до 500 мм)

ИНФ.КОНСТР.

Информационные настенные конструкции (объемные буквы до 400мм и элементы до 450 мм)



Вывеска в виде плоской панели (из прозрачного материала 400x600мм/600x400мм)

Анализ существующего положения



ул. Большая Покровская, д. 58/1

Схема плана



Условные обозначения





-  Соответствует АХК
-  Не соответствует АХК

Схема размещения



Информационные фасадные конструкции

-  Зона размещения настенной информационной конструкции (h до 500 мм)
-  Информационные настенные конструкции (объемные буквы до 400мм и элементы до 450 мм)
-  Информационная консольная конструкция (размер 400x400мм)
-  Вывеска в виде плоской панели (из прозрачного материала 400x600мм/600x400мм)
-  Конструкция в витрине (внутренняя) (трафаретная печать, неон, не более 1/5 S, объемные буквы и элементы до 400мм)

Анализ существующего положения



Схема размещения



Схема плана



Условные обозначения

- ✓ Соответствует АХК
- ✗ Не соответствует АХК

Информационные фасадные конструкции



Зона размещения настенной информационной конструкции Н до 400мм

ИНФ.КОНСТР.

Информационные настенные конструкции (объемные буквы и элементы до 400 мм)



Вывеска в виде плоской панели (из прозрачного материала) 400x600мм/600x400мм)



Информационная конструкция в витрине (внешняя), объемные буквы и элементы до 400 мм

Анализ существующего положения

Схема размещения



пл. Горького, д. 6



Схема плана



Условные обозначения

-  Соответствует АХК
-  Не соответствует АХК

Информационные фасадные конструкции



Зона размещения настенной информационной конструкции (h до 500 мм)

ИНФ.КОНСТР.

Информационные настенные конструкции (объемные буквы и элементы до 500 мм на существующем фризе Н - 600мм, Ral 7035)

ИНФ.КОНСТР.



Информационные крышные конструкции h 1/10 от высоты здания

Конструкция в витрине (внутренняя) (трафаретная печать, лайтбокс, 1/10 S, объемные буквы и элементы до 400мм)



Вывеска в виде плоской панели (из прозрачного материала 400x600мм/600x400мм)

Анализ существующего положения

пл. Горького, д. 80



Схема размещения





Схема плана



- Условные обозначения
- ✓ Соответствует АХК
 - ✗ Не соответствует АХК

Информационные фасадные конструкции

-  Зона размещения настенной информационной конструкции (h до 500 мм)
-  Информационные настенные конструкции (объемные буквы до 400 и элементы до 450 мм)
-  Вывеска в виде плоской панели (из прозрачного материала 400x600мм/600x400мм)

-  Информационная консольная конструкция (размер 400x400мм)
-  Информационные настенные конструкции (объемные буквы до 300 и элементы до 350 мм) на существующем фризе Ral 7035 H-400мм
-  Конструкция в витрине (внутренняя) (трафаретная печать, неон, объемные буквы и элементы до 400мм)

Анализ существующего положения

ул. Звездинка, д. 3, 3А



Схема размещения



Схема плана



Условные обозначения

- ✔ Соответствует АКК
- ✘ Не соответствует АКК

Информационные фасадные конструкции

- Зона размещения настенной информационной конструкции (h до 500 мм)
- ИНФ.КОНСТР.** Информационные настенные конструкции (объемные буквы до 400 и элементы до 450 мм)
- Вывеска в виде плоской панели (из прозрачного материала 400x600мм/600x400мм)



ИНФ.КОНСТР.

Информационная конструкция в витрине (внешняя), объемные буквы и элементы до 400 мм

Информационные настенные конструкции (объемные буквы до 400 и элементы до 450 мм) на существующем фризе Ra1 9010 H-550мм

Анализ существующего положения

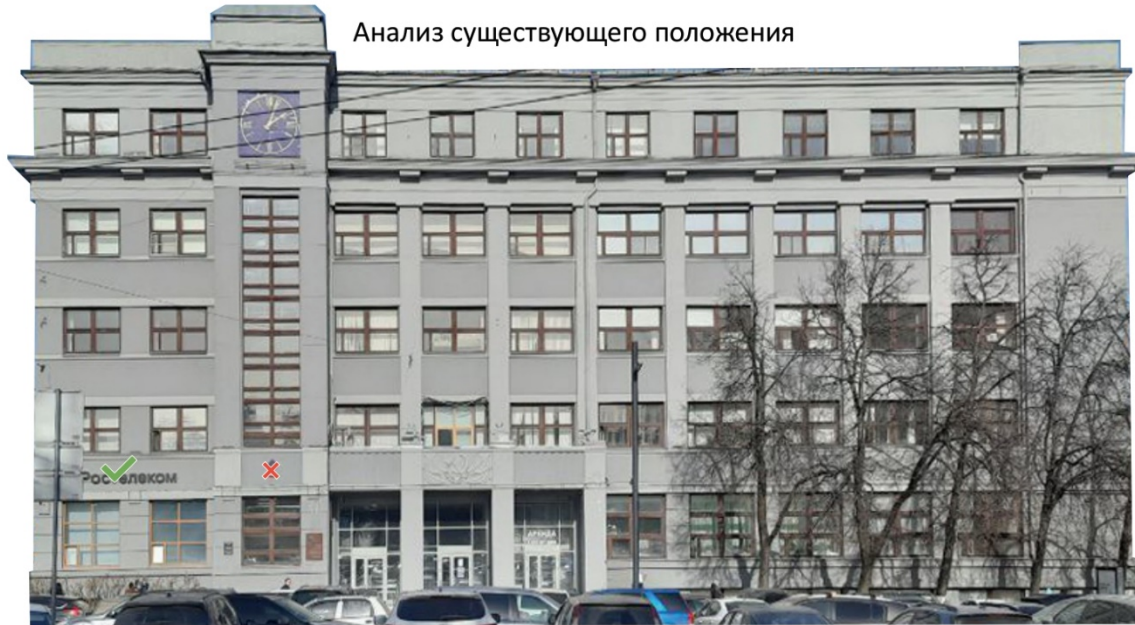
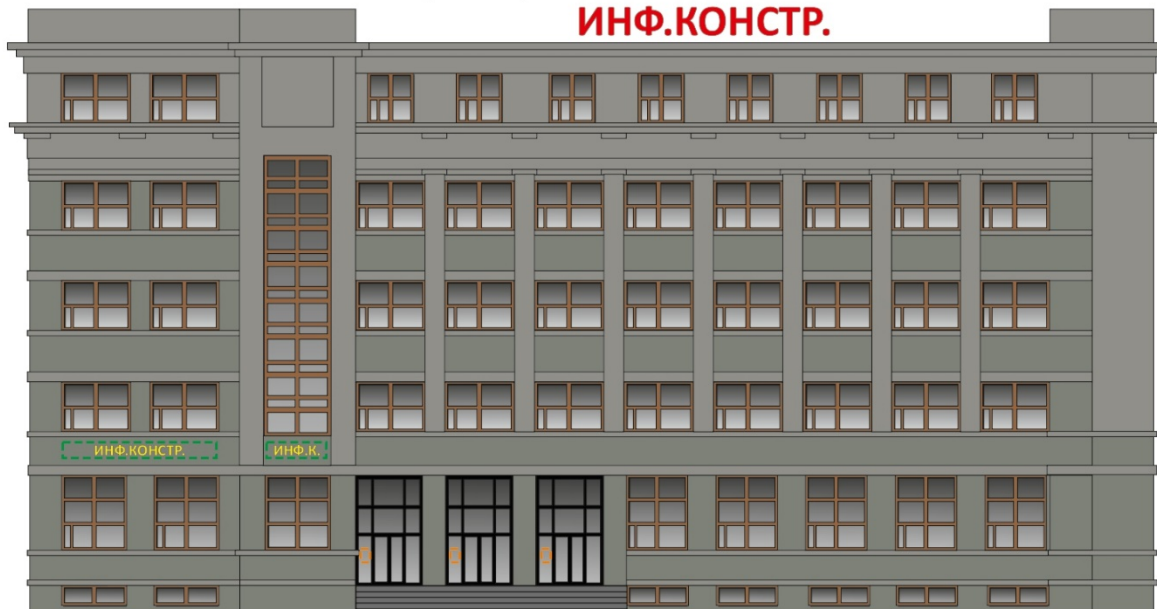


Схема размещения





ул. Большая Покровская, д. 56 ОКН

Схема плана



Условные обозначения

-  Соответствует АХК
-  Не соответствует АХК

Информационные фасадные конструкции



Зона размещения информационной настенной конструкции

ИНФ.КОНСТР.

Информационные настенные конструкции (объемные буквы и элементы до 350 мм)



Вывеска в виде плоской панели (из прозрачного материала 400x600/600x400мм)

ИНФ.КОНСТР.

Информационные крышные конструкции h 1/10 от высоты здания

Анализ существующего положения

ул. Большая Покровская, д. 60

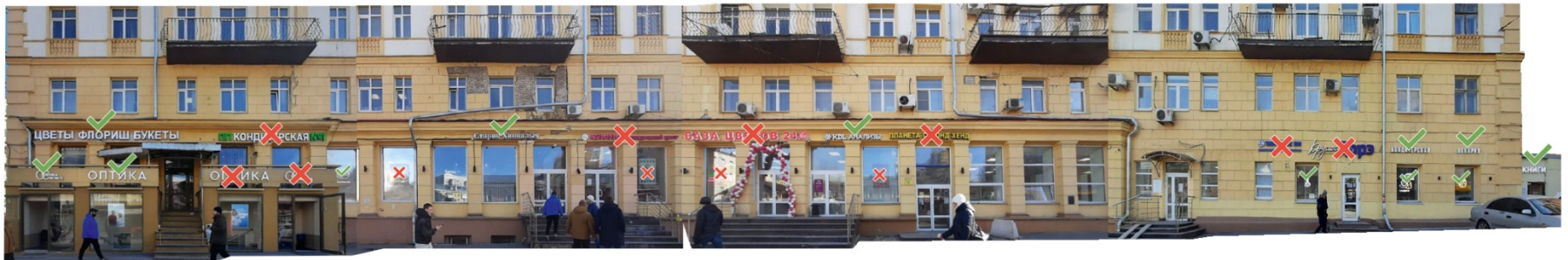
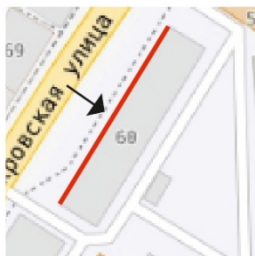


Схема размещения



Схема плана



Условные обозначения

- ✔ Соответствует АХК
- ✘ Не соответствует АХК

Информационные фасадные конструкции

- Зона размещения настенной информационной конструкции (h до 400 мм)
- ИНФ.КОНСТР.** Информационные настенные конструкции (объемные буквы до 300 и элементы до 350 мм)
- Вывеска в виде плоской панели (из прозрачного материала 400x600мм/600x400мм)

- Конструкция в витрине (внутренняя) (трафаретная печать, неон, объемные буквы и элементы)
- Информационная консольная конструкция (350x350мм)

Анализ существующего положения

ул. Большая Покровская, д. 62



Схема размещения



Схема плана



Условные обозначения

- ✓ Соответствует АХК
- ✗ Не соответствует АХК

Информационные фасадные конструкции

- Зона размещения настенной информационной конструкции Н до 350мм
- ИНФ.КОНСТР.** Информационные настенные конструкции (объемные буквы до 450 и элементы до 500 мм)
- Зона размещения настенной информационной конструкции Н до 500мм

ИНФ.КОНСТР.

- Информационные настенные конструкции (объемные буквы и элементы до 350 мм)
- Вывеска в виде плоской панели (из прозрачного материала 400x600мм/600x400мм)

Анализ существующего положения

ул. Большая Покровская, д. 68 ОКН



Схема размещения




Схема плана



Условные обозначения

- ✓ Соответствует АХК
- ✗ Не соответствует АХК

Информационные фасадные конструкции

-  Зона размещения информационной настенной конструкции
-  Вывеска в виде плоской панели (из прозрачного материала) 400x600мм/600x400мм)

ИНФ.КОНСТР.

Информационные настенные конструкции (объемные буквы и элементы до 350 мм)

Конструкция в витрине (внутренняя) (трафаретная печать, неон, объемные буквы и элементы - 1/5 S)

Анализ существующего положения

ул. Большая Покровская, д. 68А (ОКН), 70, 72

ОКН



Схема размещения

ОКН

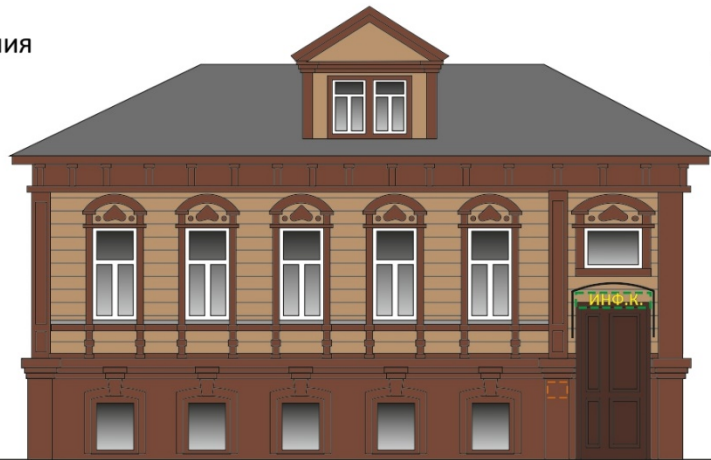
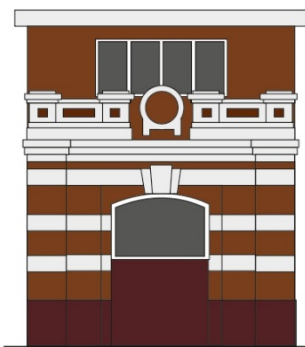


Схема плана



Условные обозначения

- ✓ Соответствует АХК
- ✗ Не соответствует АХК

Информационные фасадные конструкции



Зона размещения настенной информационной конструкции

ИНФ.КОНСТР.

Информационные настенные конструкции (объемные буквы и элементы до 300 мм)



Вывеска в виде плоской панели (из прозрачного материала 400x600мм/600x400мм)

Анализ существующего положения



ул. Большая Покровская, д. 74, 76

Схема плана



Условные обозначения



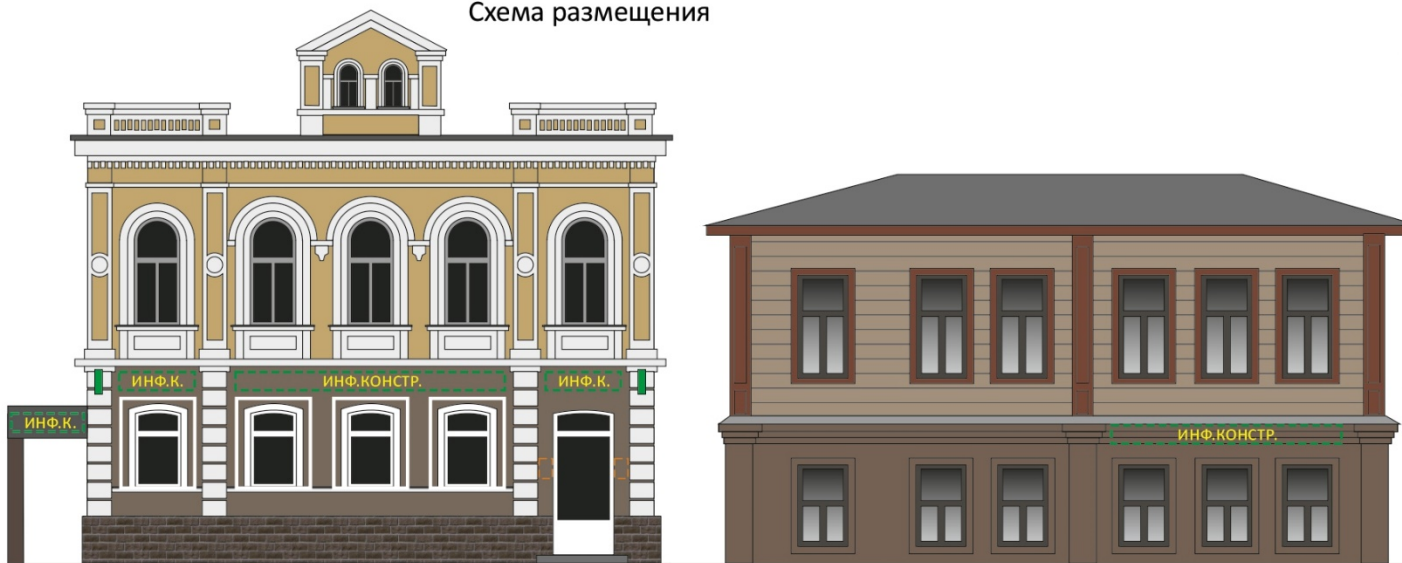
-  Соответствует АХК
-  Не соответствует АХК

Схема размещения



Информационные фасадные конструкции

-  Зона размещения настенной информационной конструкции, h до 400 мм
- ИНФ.КОНСТР.** Информационные настенные конструкции (объемные буквы до 350 и элементы до 400 мм)
-  Информационная консольная конструкция (размер 400x400мм)
-  Вывеска в виде плоской панели (из прозрачного материала 400x600мм/600x400мм)

Анализ существующего положения



ул. Большая Покровская, д. 80

Схема плана



Условные обозначения

- ✓ Соответствует АХК
- ✗ Не соответствует АХК

Схема размещения



Информационные фасадные конструкции

- Зона размещения настенной информационной конструкции Н до 700мм
- ИНФ.КОНСТР.** Информационные настенные конструкции (объемные буквы до 500 мм, элементы до 700 мм)
- Конструкция в витрине (внутренняя) (графаретная печать, лайтбокс, объемные буквы и элементы, неон)
- ИНФ.КОНСТР.** Информационные настенные конструкции (объемные буквы до 550 мм, элементы до 700 мм)
- Зона размещения настенной информационной конструкции Н до 1500мм

Анализ существующего положения

ул. Большая Покровская, д. 82

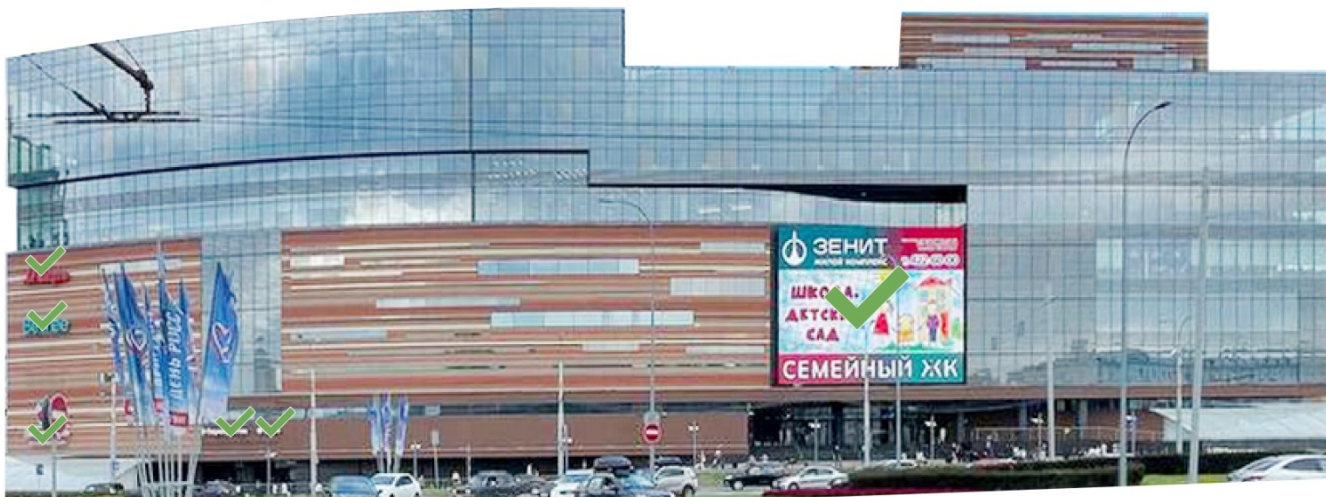


Схема размещения

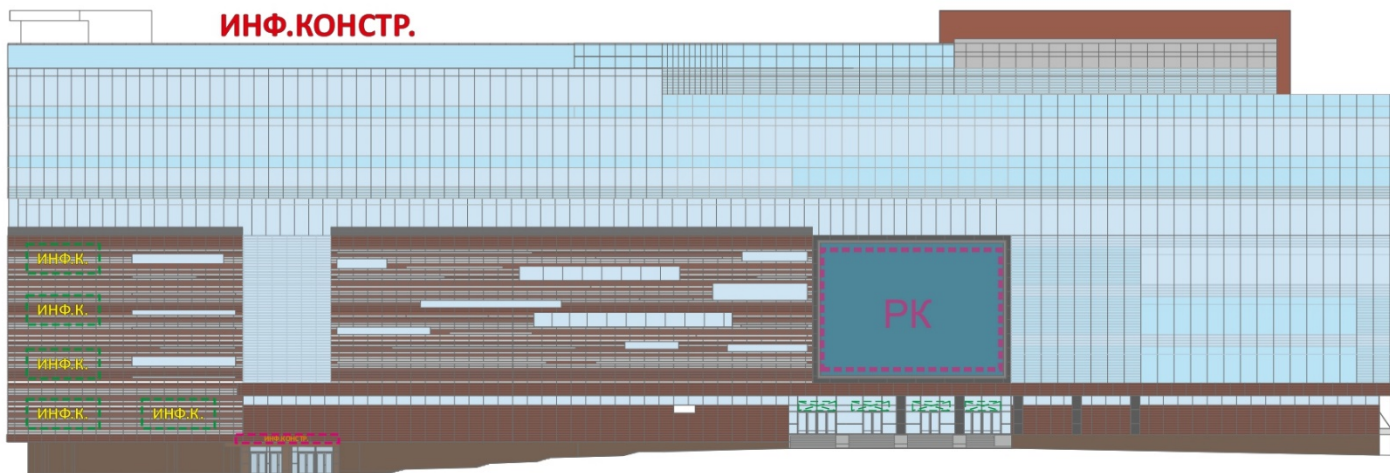
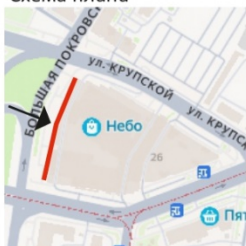


Схема плана



Условные обозначения

- ✓ Соответствует АХК
- ✗ Не соответствует АХК

Информационные фасадные конструкции



Зона размещения настенной информационной конструкции Н- 2000мм

ИНФ.КОНСТР.

Информационные настенные конструкции (объемные буквы и элементы до 2000 мм)



Зона размещения настенной информационной конструкции Н- 700мм



Конструкция в витрине (внутренняя) (трафаретная печать, лайтбокс, неон, объемные буквы и элементы до 500мм)

ИНФ.КОНСТР.

Информационные настенные конструкции (объемные буквы и элементы до 700 мм)

ИНФ.КОНСТР.

Информационные крышные конструкции h 1/10 от высоты здания



Рекламная фасадная конструкция 19400x14200мм с электронным типом смены изображения

Анализ существующего положения



Схема размещения



Схема плана



Условные обозначения

- ✓ Соответствует АХК
- ✗ Не соответствует АХК

Информационные фасадные конструкции



Зона размещения настенной информационной конструкции

ИНФ.КОНСТР.

Информационные настенные конструкции (объемные буквы до 400 мм, элементы до 450 мм на существующем фризе Ral 7035)



Конструкция в витрине (внутренняя) (трафаретная печать, лайтбокс, объемные буквы и элементы, неон - 1/10 S)

ИНФ.КОНСТР.

Информационные настенные конструкции (объемные буквы до 400 мм, элементы до 450 мм)

Анализ существующего положения

ул. Крупской, д. 14

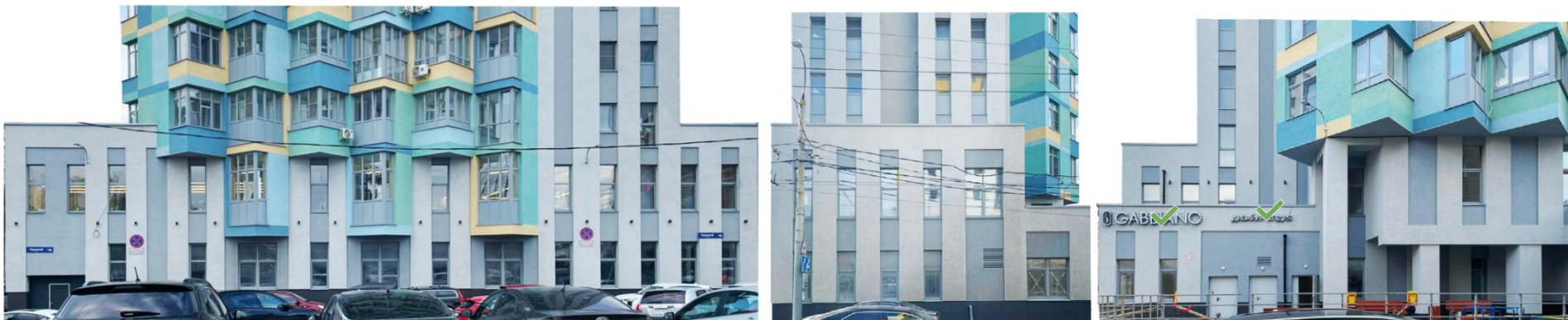
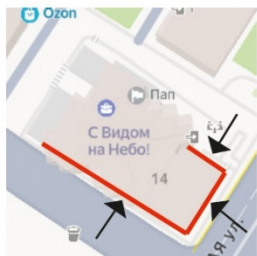


Схема размещения



Схема плана



Условные обозначения

- ✓ Соответствует АХК
- ✗ Не соответствует АХК

Информационные фасадные конструкции



Зона размещения настенной информационной конструкции

ИНФ.КОНСТР.

Информационные настенные конструкции (объемные буквы до 500 мм, элементы до 550 мм)



Конструкция в витрине (внутренняя) (трафаретная печать, объемные буквы и элементы, неон - 1/5 S)



Информационная консольная конструкция (размер 550x550мм)

Анализ существующего положения

ул. Большая Покровская, д. 75

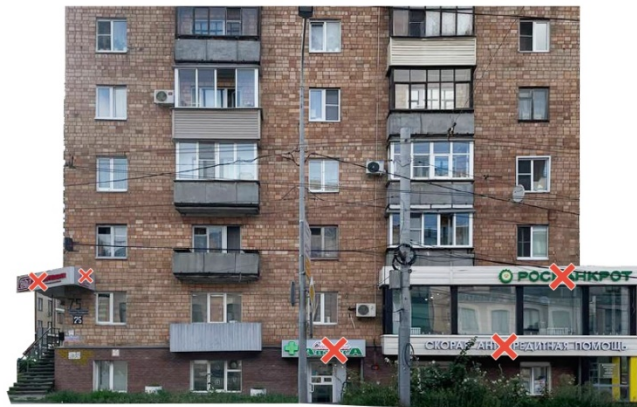
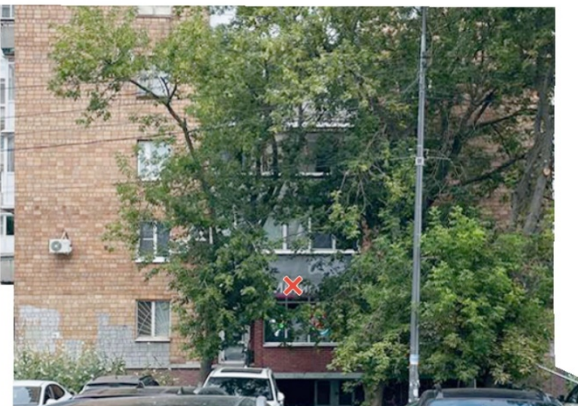


Схема размещения

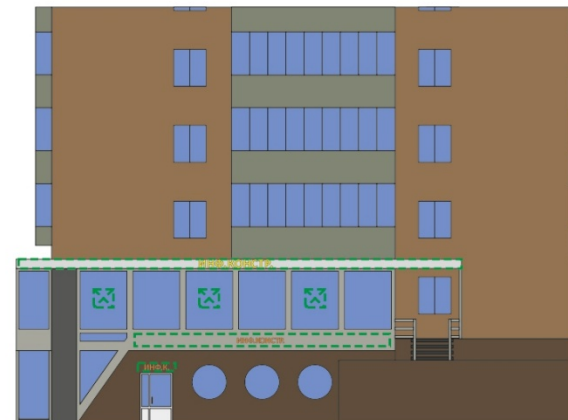


Схема плана



Условные обозначения

- ✓ Соответствует АХК
- ✗ Не соответствует АХК

Информационные фасадные конструкции



Зона размещения настенной информационной конструкции

ИНФ.КОНСТР.

Информационные настенные конструкции (объемные буквы и элементы до 400 мм на существующем фризе Н 450мм Ral-7035)



ИНФ.КОНСТР.

Конструкция в витрине (внутренняя) (трафаретная печать, лайтбокс, объемные буквы и элементы, неон - 1/5S)

Информационные настенные конструкции (объемные буквы и элементы до 350 мм)

Анализ существующего положения

ул. Большая Покровская, д. 73



Схема размещения



Схема плана



Условные обозначения

- ✓ Соответствует АХК
- ✗ Не соответствует АХК

Информационные фасадные конструкции



Зона размещения настенной информационной конструкции (h до 500 мм)

ИНФ.КОНСТР.

Информационные настенные конструкции (объемные буквы до 400 и элементы до 450 мм, на фризe Ra1 7035 H-500мм)



Конструкция в витрине (внутренняя) (трафаретная печать, лайтбокс, объемные буквы и элементы, неон - 1/10S)

Анализ существующего положения

ул. Большая Покровская, д. 71



Схема размещения



Схема плана



Условные обозначения

- ✓ Соответствует АХК
- ✗ Не соответствует АХК

Информационные фасадные конструкции



Зона размещения настенной информационной конструкции Н - 450мм



Вывеска в виде плоской панели (из прозрачного материала 400x600мм/600x400мм)

ИНФ.КОНСТР.

Информационные настенные конструкции (объемные буквы до 350 и элементы до 400 мм)



Информационная консольная конструкция (размер 400x400мм)

Анализ существующего положения

ул. Большая Покровская, д. 69





Схема размещения






Схема плана



Условные обозначения

-  Соответствует АХК
-  Не соответствует АХК

Информационные фасадные конструкции

-  Зона размещения настенной информационной конструкции, h до 500 мм
-  Вывеска в виде плоской панели (из прозрачного материала 400x600мм/600x400мм)
-  Конструкция в витрине (внутренняя) (трафаретная печать, лайтбокс, объемные буквы и элементы, неон - 1/5 S)

ИНФ.КОНСТР.



Информационные настенные конструкции (объемные буквы до 350 и элементы до 400 мм)

Информационная консольная конструкция (размер 400x400мм)