



АДМИНИСТРАЦИЯ ГОРОДА НИЖНЕГО НОВГОРОДА
ПОСТАНОВЛЕНИЕ

13.11.2025

№ 14429

Г 7
**О внесении изменений в
постановление администрации
города Нижнего Новгорода от
10.11.2023 № 8212**

В соответствии с Правилами размещения информационных конструкций на территории муниципального образования городской округ Нижний Новгород, утвержденных постановлением администрации города от 29.03.2023 № 1826, статьей 46 Устава города Нижнего Новгорода администрация города Нижнего Новгорода **постановляет**:

1. Внести изменения в архитектурно-художественную концепцию улицы Новая, утвержденную постановлением администрации города Нижнего Новгорода от 10.11.2023 № 8212, изложив приложение в новой редакции.

2. Управлению информационной политики администрации города Нижнего Новгорода обеспечить опубликование настоящего постановления в официальном средстве массовой информации - газете «День города. Нижний Новгород», в газете «Маяк+», в сетевом издании «Маяк».

3. Юридическому департаменту администрации города Нижнего Новгорода (Витушкина Т.А.) обеспечить размещение постановления на официальном сайте администрации города Нижнего Новгорода в информационно-телекоммуникационной сети «Интернет».

Исполняющий полномочия
главы города

С.А.Егоров

А.Н.Коновницына 467 10 44

ПРИЛОЖЕНИЕ
к постановлению администрации
города
от 13.11.2025 № 14429

Архитектурно - художественная концепция улицы Новая
в Нижегородском районе города Нижнего Новгорода

ПОЯСНИТЕЛЬНАЯ ЗАПИСКА

ул. Новая

Архитектурно-художественная концепция внешнего облика улицы Новая

Анализ существующей ситуации выявил отсутствие единого подхода при устройстве и ремонте входных групп в здания, неудовлетворительное состояние наружного информационного оформления рассматриваемых в концепции территорий. Значительная часть конструкций устарела и обветшала, кроме того, большое количество конструкций выполнено из некачественных материалов и установлено хаотично, без учета архитектурных исторических и стилистических особенностей зданий.

По результатам проведенного визуального анализа существующего положения те информационные конструкции, которые в настоящее время отвечают установленным требованиям, были включены в разработанную архитектурно-художественную концепцию.

Целью разработки архитектурно-художественной концепции является:

- формирование полноценной архитектурно-художественной городской среды, повышение ее качества и художественно-эстетических характеристик;
- модернизация фасадов с учетом архитектурных и исторических особенностей улицы;
- упорядочение размещения информационных конструкций в г. Нижнем Новгороде.

Основные задачи разработки концепции:

- упрощение порядка размещения информационных конструкций в соответствии с Правилами размещения информационных конструкций на территории муниципального образования городской округ города Нижний Новгород, утвержденные постановлением администрации города Нижнего Новгорода от 29.03.2023 №1826;
- разработка художественных решений информационных конструкций, гармонично сочетающихся с архитектурными, стилистическими и колористическими особенностями зданий;
- формирование единого подхода в решении входных групп с учетом стилистики зданий и сложившейся градостроительной ситуации;

Основные принципы выбора художественного решения:

- сохранение архитектурно-художественного облика здания, его декоративных элементов, композиционных осей;
- создание комфортного визуального пространства;
- привязка информационных конструкций к существующим входным группам, архитектурным элементам здания (оконным проемам, фризам и т.д.);
- донесение до потенциального потребителя сведений о деятельности организации;
- формирование эргономичного и комплексного подхода в решении входных групп, с учетом стилистики и архитектурного решения фасадов здания.

Настоящая концепция определяет основные места размещения информационных конструкций, которые не будут нарушать внешний архитектурный облик города.

Архитектурно-художественная концепция содержит:

- анализ существующего положения по содержанию фасадов;
- фоторазвертки;
- фотомонтажи;
- ортогональные чертежи;
- цветовые решения информационных конструкций.

План-схема



ТРЕБОВАНИЯ К ИНФОРМАЦИОННЫМ КОНСТРУКЦИЯМ

ул. Новая

Цвет

- для уменьшения визуального шума на улице вводятся ограничения по цветовому решению информационных конструкций;
- цветовая гамма информационных конструкций должна быть единой в пределах фасадов одного здания и соответствовать его колористическому решению;
- в текстовой части и графической части информационной конструкции используется один из следующих цветов по каталогу Ral:



- допускается размещение графической части информационных конструкций в виде товарного знака или знака обслуживания в цветовой гамме, согласно регистрации в Федерально службе по интеллектуальной собственности (Роспатенте).

Шрифт

- недопустимо использовать акцидентные и декоративные шрифты, а также шрифты, имитирующие каллиграфию и рукописные надписи, так как они имеют ложное художественное оформление и затрудняют читаемость.
- недопустимо искажать буквы, в том числе растягивать по ширине и высоте, применять различный интервал (горизонтальный или вертикальный промежуток между символами) и смещение символов со строки в пределах одного слова;
- информационные конструкции, содержащие зарегистрированный товарный знак или знак обслуживания в цветовой гамме, согласно регистрации в Федерально службе по интеллектуальной собственности (Роспатенте).

Вывески в виде плоских панелей

Допустимо размещение вывесок на фасадах зданий, строений сооружений только выполненных на бесцветной прозрачной подложке.



Текстовое наполнение вывесок, информационных фасадных конструкций, не является предметом рассмотрения в настоящей концепции и регулируется соответствующими законодательными и нормативными актами.

Условные обозначения



Соответствует правилам



Не соответствует правилам

Информационные фасадные конструкции



Зона размещения информационной настенной конструкции

ИНФ. КОНСТР.

Информационные настенные конструкции (объемные буквы и элементы)



Информационная консольная конструкция



Конструкции в витринах (внешняя) (объемные буквы и элементы, неон, трафаретная печать, лайт-бокс)



Вывеска в виде плоской панели (из прозрачного материала)



Конструкции в витринах (внутренняя) (трафаретная печать, лайт-бокс не более 1/5 S витрины)

ТРЕБОВАНИЯ К ВХОДНЫМ ГРУППАМ

ул. Новая

Козырек (навес) — один из основных элементов входной группы зданий и сооружений, несущий функцию защиты от осадков и прямых солнечных лучей и формирующий внешний облик всего здания.

Козырьки должны вписываться в городскую среду и взаимодействовать, а не конкурировать с ней.

Навесы и козырьки требуется располагать на одной оси с входами в здание, непосредственно над ними. Козырьки должны изготавливаться из одного материала и стилистически сочетаться с общей архитектурой здания. В рамках одного здания все козырьки должны иметь одинаковый внешний облик: геометрию, габариты и материалы исполнения.

Запрещается оборудование существующих козырьков и навесов дополнительными элементами и устройствами, нарушающими их декоративное решение и внешний вид.

При устройстве опорных элементов козырьков и навесов (колонн, стоек и т.д.) не должно нарушаться движение пешеходов.

Не допускается вынос входного тамбура под уличный навес.

При необходимости входной тамбур должен размещаться в интерьере.

Козырек над входом в цокольный этаж следует размещать на уровне перекрытия первого этажа.

Не допускается закрытие декоративных, архитектурных и художественных элементов фасада здания.



Литой поликарбонат



Закаленное стекло



Триплекс



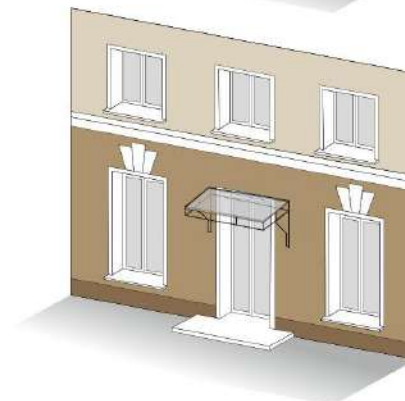
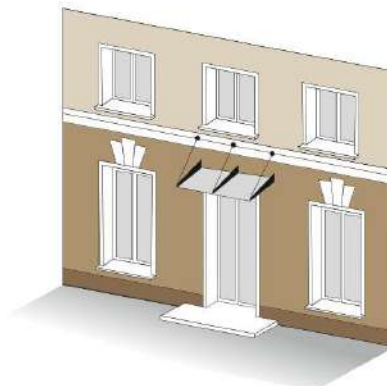
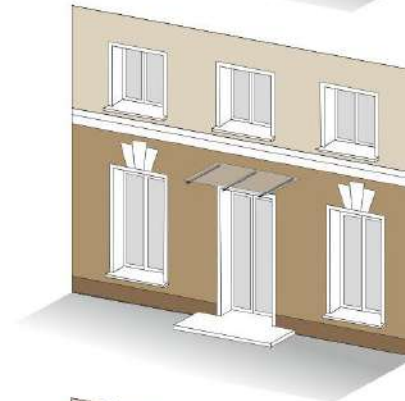
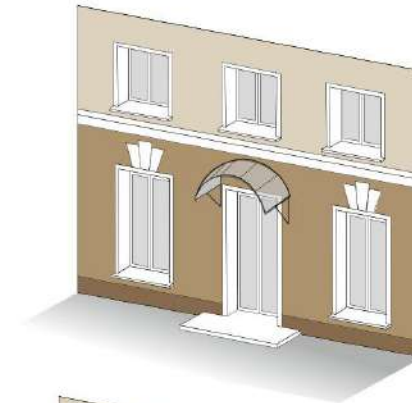
Оцинкованный металл



Битумный рулонный материал



Композит



ТРЕБОВАНИЯ К ВХОДНЫМ ГРУППАМ

ул. Новая

Входные двери

Необходимо использовать один тип дверей в рамках одного фасада здания: единый тип отделки, цвет, процент остекления. При этом допускаются двери разных габаритов на одном фасаде.

Входные двери должны сочетаться по стилю с окнами фасада, на котором организовывается входная группа.

На первых этажах рекомендуется использовать светопрозрачные входные двери, с остеклением от 70 % до 90 % плоскости двери.

Не рекомендуется размещение дверей из ПВХ белого цвета без ламинации.

Запрещается установка глухих металлических полотен, не имеющих декоративного рельефа, на фасадах зданий, выходящих на красные линии застройки.

Запрещается изменять расположение дверного блока в проеме по отношению к плоскости фасада, произвольно изменять прозрачность, окраску и покрытие поверхностей остекления декоративными пленками, заменять остекление стеклоблоками.

Рекомендуемые типы дверей



Рекомендуемые материалы отделки дверей



Ступени и пандусы

Все ступени лестниц в пределах одного марша необходимо изготавливать одинаковыми по форме в плане, по размерам ширины проступи и высоты подъема ступеней. Поперечный уклон ступеней должен быть не более 2 %. Лестницы не должны иметь открытые подступенки. Лестницы необходимо дублировать пандусами или вертикальными подъемными устройствами (в том числе платформами).

Отделку входных ступеней с пандусом необходимо выполнять из одного материала или в близкой цветовой гамме. Рекомендуются монохромные цвета отделки, сочетающиеся с общим колористическим решением здания.

Рекомендуемые материалы отделки ступеней и пандусов



Примечание:

Архитектурное решение вновь возводимой (ремонтируемой) входной группы должно выполняться в соответствии с индивидуальным проектом, согласованным с Департаментом градостроительного развития и архитектуры администрации города Нижнего Новгорода, а для объектов культурного наследия - также с Управлением государственной охраны объектов культурного наследия Нижегородской области.

Научно-проектная документация на проведение работ по сохранению объектов культурного наследия должна разрабатываться в соответствии с требованиями, установленными ст. 45 Федерального закона от 25.06.2002 № 73-ФЗ «Об объектах культурного наследия (памятниках истории и культуры) народов Российской Федерации», и «ГОСТ Р 55528-2013. Национальный стандарт Российской Федерации.

Состав и содержание научно-проектной документации по сохранению объектов культурного наследия. Памятники истории и культуры. Общие требования».

На объектах культурного наследия не допускается установка пластиковых окон и дверей. Материалы изготовления оконных и дверных заполнений должны быть аутентичными.

В части дублирования входных лестниц пандусами или вертикальными подъемными устройствами на объектах культурного наследия при разработке проектной документации необходимо также руководствоваться требованиями «ГОСТ Р 58178-2018 Сохранение объектов культурного наследия.

Доступность объектов культурного наследия для маломобильных групп населения. Общие требования».

Варианты декоративно-художественного оформления ограждения здания при выполнении фасадных работ.

Декоративно-художественное оформление размещается на ограждении фасадов зданий, устанавливаемом в соответствии с Правилами благоустройства территории муниципального образования городская округ город Нижний Новгород, утвержденными решением городской Думы города Нижнего Новгорода от 26.12.2018 №272 (Тип 4).

Оформление ограждения является частью общегородского системного упорядоченного обустройства мест проведения работ по фасадам и кровлям зданий и сооружений, размещающихся как в городской застройке, так и на свободной территории.

Вариант 1

Размещение универсального изображения «перезагрузки» на фотографии вида города.



УНИВЕРСАЛЬНАЯ ПЕРЕЗАГРУЗКА С ФРАЗАМИ БУДУЩИХ ПЕРЕМЕН



Вариант 2

Фотореалистичное либо графическое изображение ремонтируемого фасада здания.



Вариант 3

Декоративно-художественное оформление «Столица закатов», подразумевает собой фасад, раскрывающийся в виде штор театра с видом на панораму города.



АНАЛИЗ СУЩЕСТВУЮЩЕГО ПОЛОЖЕНИЯ

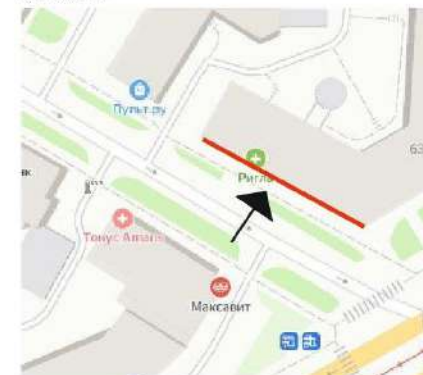


СХЕМА РАЗМЕЩЕНИЯ



ул. Новая, д. 1/63

ПЛАН-СХЕМА



УСЛОВНЫЕ ОБОЗНАЧЕНИЯ



СООТВЕТСТВУЕТ ПРАВИЛАМ



НЕ СООТВЕТСТВУЕТ ПРАВИЛАМ

Информационные фасадные конструкции



Зона размещения фасадной информационной конструкции

ИНФ. КОНСТР.

Информационная настенная конструкция (объемные буквы и элементы Н до 350мм)



Вывеска в виде плоской панели (из прозрачного материала)

Паспорт на декоративный ремонт и окраску фасадов здания №219/23

АНАЛИЗ СУЩЕСТВУЮЩЕГО ПОЛОЖЕНИЯ



СХЕМА РАЗМЕЩЕНИЯ



ПЛАН-СХЕМА



УСЛОВНЫЕ ОБОЗНАЧЕНИЯ



СООТВЕТСТВУЕТ ПРАВИЛАМ



НЕ СООТВЕТСТВУЕТ ПРАВИЛАМ

Информационные фасадные конструкции



Зона размещения фасадной информационной конструкции

ИНФ. КОНСТР.

Информационная настенная конструкция (объемные буквы и элементы Н до 350мм)



Вывеска в виде плоской панели (из прозрачного материала)



Информационная консольная конструкция 350x350мм

Паспорт на декоративный ремонт и окраску фасадов здания № 316/21

АНАЛИЗ СУЩЕСТВУЮЩЕГО ПОЛОЖЕНИЯ



ул. Новая, д.9



СХЕМА РАЗМЕЩЕНИЯ

Паспорт на декоративный ремонт
и окраску фасадов здания № 174/20

АНАЛИЗ СУЩЕСТВУЮЩЕГО ПОЛОЖЕНИЯ



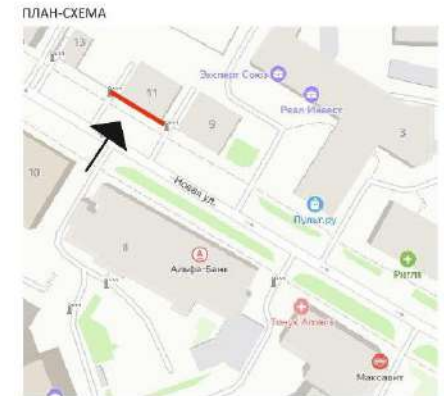
СХЕМА РАЗМЕЩЕНИЯ



Предлагаемое решение
Козырек (навес)



ул. Новая, д. 11



УСЛОВНЫЕ ОБОЗНАЧЕНИЯ


-  СООТВЕТСТВУЕТ ПРАВИЛАМ
-  НЕ СООТВЕТСТВУЕТ ПРАВИЛАМ

Информационные фасадные конструкции



ИНФ.КОНСТР. Информационная настенная конструкция (объемные буквы и элементы Н до 350мм)

Анализ ситуации в части решения входной группы:

-  Требуется доработка (корректировка)

Паспорт на декоративный ремонт и окраску фасадов здания № 55/21

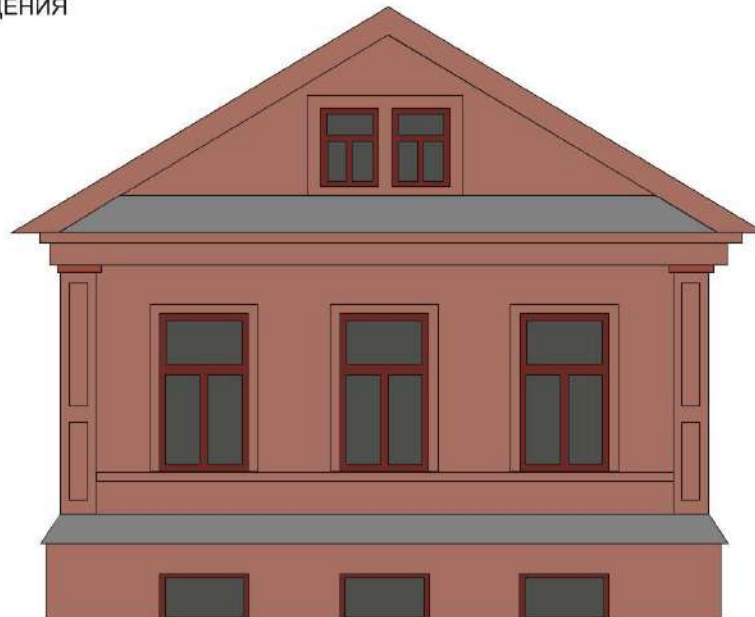
АНАЛИЗ СУЩЕСТВУЮЩЕГО ПОЛОЖЕНИЯ



ул. Новая, д. 13



СХЕМА РАЗМЕЩЕНИЯ

Паспорт на декоративный ремонт
и окраску фасадов здания № 56/21

АНАЛИЗ СУЩЕСТВУЮЩЕГО ПОЛОЖЕНИЯ



СХЕМА РАЗМЕЩЕНИЯ



ул. Новая, д. 15



УСЛОВНЫЕ ОБОЗНАЧЕНИЯ



СООТВЕТСТВУЕТ ПРАВИЛАМ



НЕ СООТВЕТСТВУЕТ ПРАВИЛАМ

Информационные фасадные конструкции



Зона размещения фасадной информационной конструкции

ИНФ. КОНСТР.

Информационная настенная конструкция (объемные буквы и элементы Н до 350мм)



Вывеска в виде плоской панели (из прозрачного материала)

Паспорт на декоративный ремонт и окраску фасадов здания № 221/23

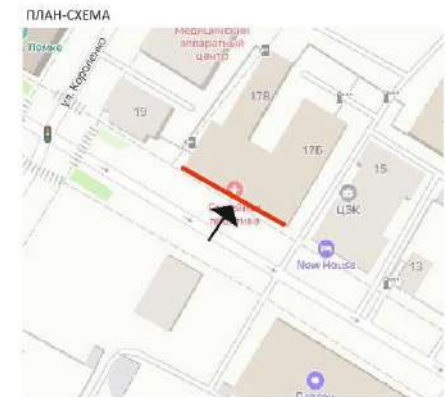
АНАЛИЗ СУЩЕСТВУЮЩЕГО ПОЛОЖЕНИЯ



СХЕМА РАЗМЕЩЕНИЯ



ул. Новая, д. 17Б



УСЛОВНЫЕ ОБОЗНАЧЕНИЯ



СООТВЕТСТВУЕТ ПРАВИЛАМ



НЕ СООТВЕТСТВУЕТ ПРАВИЛАМ

Информационные фасадные конструкции



Зона размещения фасадной информационной конструкции

ИНФ. КОНСТР.

Информационная настенная конструкция (объемные буквы и элементы Н до 450мм)



Вывеска в виде плоской панели (из прозрачного материала)

Паспорт на декоративный ремонт и окраску фасадов здания № 222/23

АНАЛИЗ СУЩЕСТВУЮЩЕГО ПОЛОЖЕНИЯ



СХЕМА РАЗМЕЩЕНИЯ



ул. Новая, д. 19



УСЛОВНЫЕ ОБОЗНАЧЕНИЯ



СООТВЕТСТВУЕТ ПРАВИЛАМ



НЕ СООТВЕТСТВУЕТ ПРАВИЛАМ

Информационные фасадные конструкции



Зона размещения фасадной информационной конструкции

ИНФ.КОНСТР.

Информационная настенная конструкция (объемные буквы и элементы Н до 350мм)

Паспорт на декоративный ремонт и окраску фасадов здания № 223/23

АНАЛИЗ СУЩЕСТВУЮЩЕГО ПОЛОЖЕНИЯ



СХЕМА РАЗМЕЩЕНИЯ



ул. Новая, д. 21

ОКН

ПЛАН-СХЕМА



АНАЛИЗ СУЩЕСТВУЮЩЕГО ПОЛОЖЕНИЯ



СХЕМА РАЗМЕЩЕНИЯ




ул. Новая, д. 23

ОКН

ПЛАН-СХЕМА



Анализ ситуации в части
решения входной группы:

 Требуется доработка
(корректировка)

Предлагаемое решение
Входная дверь



АНАЛИЗ СУЩЕСТВУЮЩЕГО ПОЛОЖЕНИЯ

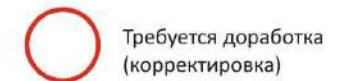


ул. Новая, д. 31

ОКН



Анализ ситуации в части
решения входной группы:



Предлагаемое решение
Входная дверь



СХЕМА РАЗМЕЩЕНИЯ



АНАЛИЗ СУЩЕСТВУЮЩЕГО ПОЛОЖЕНИЯ

пл. Горького, д. 6

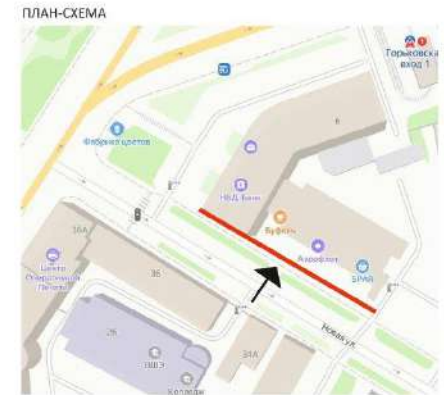









СХЕМА РАЗМЕЩЕНИЯ




УСЛОВНЫЕ ОБОЗНАЧЕНИЯ

-  СООТВЕТСТВУЕТ ПРАВИЛАМ
-  НЕ СООТВЕТСТВУЕТ ПРАВИЛАМ

Информационные фасадные конструкции

-  Зона размещения фасадной информационной конструкции
-  **ИНФ. КОНСТР.** Информационная настенная конструкция (объемные буквы и элементы Н до 350мм)
-  Конструкции в витринах (внутренняя) (трафаретная печать, лайт-бокс не более 1/5 S витрины)
-  Конструкции в витринах (внешняя) (объемные буквы и элементы до 350мм, трафаретная печать, лайт-бокс не более 1/5 S витрины)
-  Информационная консольная конструкция 450x450мм

Анализ ситуации в части решения входной группы:

-  Требуется доработка (корректировка)

Предлагаемое решение
Козырек (навес)



Входная дверь



Паспорт на декоративный ремонт и окраску фасадов здания № 214/23

АНАЛИЗ СУЩЕСТВУЮЩЕГО ПОЛОЖЕНИЯ



СХЕМА РАЗМЕЩЕНИЯ



ул. Белинского, д.38

ПЛАН-СХЕМА



УСЛОВНЫЕ ОБОЗНАЧЕНИЯ

-  СООТВЕТСТВУЕТ ПРАВИЛАМ
-  НЕ СООТВЕТСТВУЕТ ПРАВИЛАМ

Информационные фасадные конструкции

-  Зона размещения фасадной информационной конструкции
- ИНФ. КОНСТР.** Информационная настенная конструкция (объемные буквы и элементы Н до 450мм)
-  Информационная консольная конструкция 450x450мм
-  Конструкции в витринах (анутренняя) (трафаретная печать, лайт-бокс не более 1/5 S витрины)

АНАЛИЗ СУЩЕСТВУЮЩЕГО ПОЛОЖЕНИЯ



СХЕМА РАЗМЕЩЕНИЯ



ул. Новая, д.8

ПЛАН-СХЕМА



УСЛОВНЫЕ ОБОЗНАЧЕНИЯ

-  СООТВЕТСТВУЕТ ПРАВИЛАМ
-  НЕ СООТВЕТСТВУЕТ ПРАВИЛАМ

Информационные фасадные конструкции

-  Зона размещения фасадной информационной конструкции
- ИНФ. КОНСТР.** Информационная настенная конструкция (объемные буквы и элементы Н до 450мм)
-  Конструкции в витринах (аппаратура) (трафаретная печать, лайт-бокс не более 1/5 S витрины)

АНАЛИЗ СУЩЕСТВУЮЩЕГО ПОЛОЖЕНИЯ

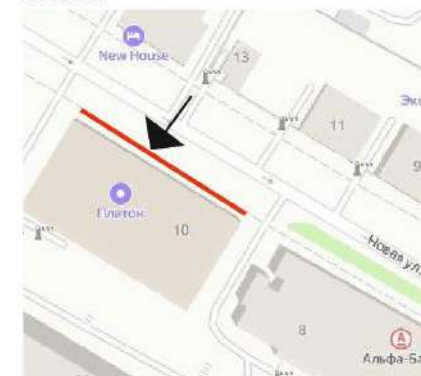


СХЕМА РАЗМЕЩЕНИЯ



ул. Новая, д. 10

ПЛАН-СХЕМА



УСЛОВНЫЕ ОБОЗНАЧЕНИЯ



СООТВЕТСТВУЕТ ПРАВИЛАМ



НЕ СООТВЕТСТВУЕТ ПРАВИЛАМ

Информационные фасадные конструкции



Зона размещения фасадной информационной конструкции

ИНФ. КОНСТР.

Информационная настенная конструкция (объемные буквы и элементы Н до 350мм)



Вывеска в виде плоской панели (из прозрачного материала)

ИНФ. КОНСТР.

Информационная настенная конструкция (объемные буквы и элементы Н до 550мм)

Паспорт на декоративный ремонт и окраску фасадов здания №224/23

АНАЛИЗ СУЩЕСТВУЮЩЕГО ПОЛОЖЕНИЯ



ул. Новая, д.20

ОКН

ПЛАН-СХЕМА



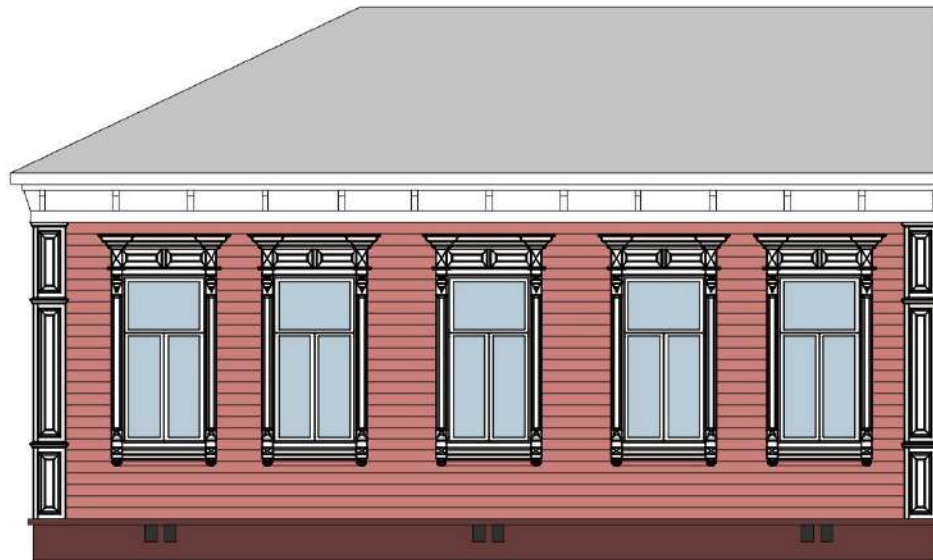
СХЕМА РАЗМЕЩЕНИЯ



АНАЛИЗ СУЩЕСТВУЮЩЕГО ПОЛОЖЕНИЯ



СХЕМА РАЗМЕЩЕНИЯ



ул. Новая, д.20А

ОКН

ПЛАН-СХЕМА



АНАЛИЗ СУЩЕСТВУЮЩЕГО ПОЛОЖЕНИЯ



СХЕМА РАЗМЕЩЕНИЯ



ул. Новая, д.22

ОКН

ПЛАН-СХЕМА



АНАЛИЗ СУЩЕСТВУЮЩЕГО ПОЛОЖЕНИЯ



ул. Новая, д.22А

ОКН

ПЛАН-СХЕМА



СХЕМА РАЗМЕЩЕНИЯ



АНАЛИЗ СУЩЕСТВУЮЩЕГО ПОЛОЖЕНИЯ



СХЕМА РАЗМЕЩЕНИЯ




ул. Новая, д.24

ПЛАН-СХЕМА



УСЛОВНЫЕ ОБОЗНАЧЕНИЯ

-  СООТВЕТСТВУЕТ ПРАВИЛАМ
-  НЕ СООТВЕТСТВУЕТ ПРАВИЛАМ

Информационные фасадные конструкции



ИНФ.КОНСТР. Информационная настенная конструкция (объемные буквы и элементы Н до 250мм)

Анализ ситуации в части решения входной группы:  Требуется доработка (корректировка)

Предлагаемое решение
Козырек (навес)



Паспорт на декоративный ремонт и окраску фасадов здания № 121/20

АНАЛИЗ СУЩЕСТВУЮЩЕГО ПОЛОЖЕНИЯ



СХЕМА РАЗМЕЩЕНИЯ



ул. Новая, д.26

ПЛАН-СХЕМА



УСЛОВНЫЕ ОБОЗНАЧЕНИЯ

-  СООТВЕТСТВУЕТ ПРАВИЛАМ
-  НЕ СООТВЕТСТВУЕТ ПРАВИЛАМ

Информационные фасадные конструкции

-  Зона размещения фасадной информационной конструкции

- ИНФ. КОНСТР.** Информационная настенная конструкция (объемные буквы и элементы Н до 350мм)

Паспорт на декоративный ремонт
и окраску фасадов здания №214/23

АНАЛИЗ СУЩЕСТВУЮЩЕГО ПОЛОЖЕНИЯ



СХЕМА РАЗМЕЩЕНИЯ



ПЛАН-СХЕМА



УСЛОВНЫЕ ОБОЗНАЧЕНИЯ

-  СООТВЕТСТВУЕТ ПРАВИЛАМ
-  НЕ СООТВЕТСТВУЕТ ПРАВИЛАМ

Информационные фасадные конструкции



Зона размещения фасадной информационной конструкции

ИНФ. КОНСТР.

Информационная настенная конструкция (объемные буквы и элементы Н до 400мм)

ИНФ. КОНСТР.

Информационная настенная конструкция (объемные буквы и элементы Н до 300мм)



Информационная консольная конструкция 450x450мм



Конструкции в витринах (внутренняя) (графаретная печать, лайт-бокс не более 1/5 S витрины)

АНАЛИЗ СУЩЕСТВУЮЩЕГО ПОЛОЖЕНИЯ



СХЕМА РАЗМЕЩЕНИЯ



ул. Новая, д.34Б



УСЛОВНЫЕ ОБОЗНАЧЕНИЯ



СООТВЕТСТВУЕТ ПРАВИЛАМ



НЕ СООТВЕТСТВУЕТ ПРАВИЛАМ

Информационные фасадные конструкции



Зона размещения фасадной информационной конструкции

ИНФ. КОНСТР.

Информационная настенная конструкция (объемные буквы и элементы Н до 350мм)



Информационная консольная конструкция 450x450мм

Паспорт на декоративный ремонт и окраску фасадов здания №225/23

АНАЛИЗ СУЩЕСТВУЮЩЕГО ПОЛОЖЕНИЯ



СХЕМА РАЗМЕЩЕНИЯ



ул. Новая, д.34А



УСЛОВНЫЕ ОБОЗНАЧЕНИЯ



СООТВЕТСТВУЕТ ПРАВИЛАМ



НЕ СООТВЕТСТВУЕТ ПРАВИЛАМ

Информационные фасадные конструкции

Информационная консольная конструкция
400x400ммАнализ ситуации в части
решения входной группы:Требуется доработка
(корректировка)Предлагаемое решение
Козырек (навес)

Входная дверь

Паспорт на декоративный ремонт
и окраску фасадов здания №217/23

АНАЛИЗ СУЩЕСТВУЮЩЕГО ПОЛОЖЕНИЯ



СХЕМА РАЗМЕЩЕНИЯ



ул. Новая, д.51

ПЛАН-СХЕМА



УСЛОВНЫЕ ОБОЗНАЧЕНИЯ

-  СООТВЕТСТВУЕТ ПРАВИЛАМ
-  НЕ СООТВЕТСТВУЕТ ПРАВИЛАМ

Информационные фасадные конструкции

-  Зона размещения фасадной информационной конструкции (H до 1400мм)
-  ИНО.КОНСТР. Информационная настенная конструкция (объемные буквы и элементы H до 550мм)
-  Вывеска в виде плоской панели (из прозрачного материала)
-  Информационная консольная конструкция 500x500мм

АНАЛИЗ СУЩЕСТВУЮЩЕГО ПОЛОЖЕНИЯ



СХЕМА РАЗМЕЩЕНИЯ



ул. Новая, д.55Д

ПЛАН-СХЕМА



УСЛОВНЫЕ ОБОЗНАЧЕНИЯ



СООТВЕТСТВУЕТ ПРАВИЛАМ



НЕ СООТВЕТСТВУЕТ ПРАВИЛАМ

Информационные фасадные конструкции



Зона размещения фасадной информационной конструкции

ИНФ. КОНСТР.

Информационная настенная конструкция (объемные буквы и элементы Н до 450мм)

АНАЛИЗ СУЩЕСТВУЮЩЕГО ПОЛОЖЕНИЯ



СХЕМА РАЗМЕЩЕНИЯ



ул. Новая, д.55А

ОКН

ПЛАН-СХЕМА



АНАЛИЗ СУЩЕСТВУЮЩЕГО ПОЛОЖЕНИЯ



СХЕМА РАЗМЕЩЕНИЯ



ул. Новая, д.55Б

ПЛАН-СХЕМА



УСЛОВНЫЕ ОБОЗНАЧЕНИЯ



СООТВЕТСТВУЕТ ПРАВИЛАМ



НЕ СООТВЕТСТВУЕТ ПРАВИЛАМ

Информационные фасадные конструкции

Зона размещения фасадной
информационной конструкции**ИНФ. КОНСТР.**Информационная настенная конструкция
(объемные буквы и элементы Н до 450мм)Информационная консольная конструкция
450x450мм

АНАЛИЗ СУЩЕСТВУЮЩЕГО ПОЛОЖЕНИЯ



СХЕМА РАЗМЕЩЕНИЯ



ул. Новая, д.57

ПЛАН-СХЕМА



УСЛОВНЫЕ ОБОЗНАЧЕНИЯ

-  СООТВЕТСТВУЕТ ПРАВИЛАМ
-  НЕ СООТВЕТСТВУЕТ ПРАВИЛАМ

Информационные фасадные конструкции



Зона размещения фасадной информационной конструкции

ИНФ.КОНСТР.

Информационная настенная конструкция (объемные буквы и элементы Н до 450мм)

АНАЛИЗ СУЩЕСТВУЮЩЕГО ПОЛОЖЕНИЯ

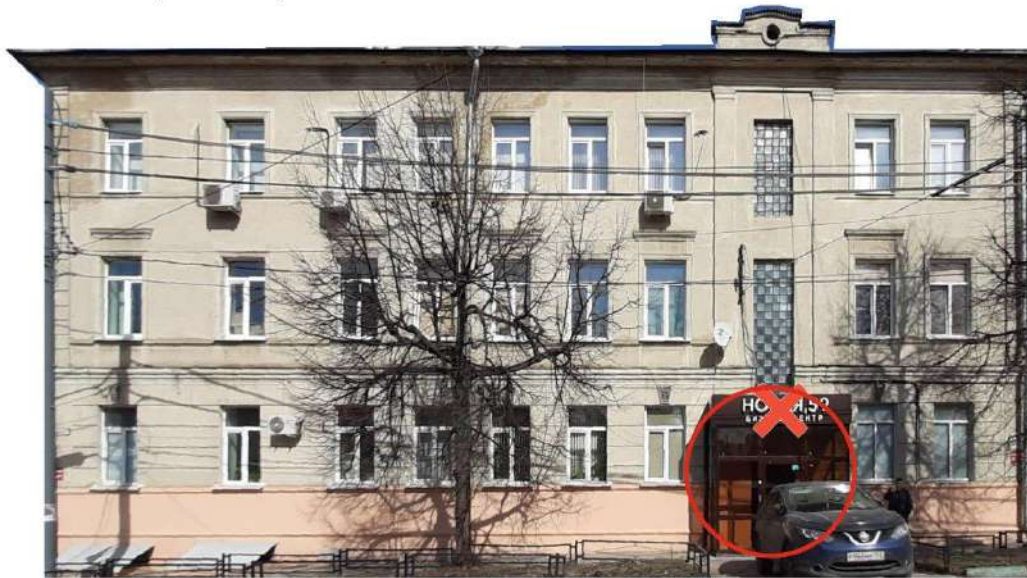


СХЕМА РАЗМЕЩЕНИЯ



ул. Новая, д.59/104

ПЛАН-СХЕМА



УСЛОВНЫЕ ОБОЗНАЧЕНИЯ



СООТВЕТСТВУЕТ ПРАВИЛАМ



НЕ СООТВЕТСТВУЕТ ПРАВИЛАМ

Информационные фасадные конструкции

Зона размещения фасадной
информационной конструкции

ИНФ.КОНСТР.

Информационная настенная конструкция
(объемные буквы и элементы Н до 350мм)Вывеска в виде плоской панели
(из прозрачного материала)Анализ ситуации в части
решения входной группы:Требуется доработка
(корректировка)Предлагаемое решение
Козырек (навес)

Входная дверь

Паспорт на декоративный ремонт
и окраску фасадов здания № 220/23