

Администрация  
Кстовского муниципального округа  
Нижегородской области  
**ПОСТАНОВЛЕНИЕ**  
23.06.2023 № 2405

**Об утверждении схемы размещения рекламных конструкций на территории Кстовского муниципального округа**

В соответствии с Федеральным законом от 06.10.2003 №131-ФЗ «Об общих принципах организации местного самоуправления в Российской Федерации», Федеральным законом от 13.03.2006 № 38-ФЗ «О рекламе», постановлением Правительства Нижегородской области от 13.12.2013 № 945 «Об утверждении Порядка предварительного согласования схем размещения рекламных конструкций на земельных участках независимо от форм собственности, а также на зданиях или ином недвижимом имуществе, находящихся в собственности Нижегородской области или муниципальной собственности, и вносимых в них изменений», Решением Совета депутатов Кстовского муниципального округа от 27 октября 2022 года № 211 «Об утверждении Правил установки и эксплуатации рекламных и информационных конструкций на территории Кстовского муниципального округа Нижегородской области», постановляю:

1. Утвердить прилагаемую схему размещения рекламных конструкций в Кстовском муниципальном округе.

2. Признать утратившими силу следующие постановления администрации Кстовского муниципального района:

- от 11.11.2014 № 2618 «Об утверждении схемы размещения рекламных конструкций на территории Кстовского муниципального района»;

- от 13.07.2015 № 1379 «Об утверждении изменений в схему размещения рекламных конструкций на территории Кстовского муниципального района»;

- от 20.01.2016 № 49 «Об утверждении изменений в схему размещения рекламных конструкций на территории Кстовского муниципального района»;

- от 31.03.2016 № 394 «Об утверждении изменений в схему размещения рекламных конструкций на территории Кстовского муниципального района»;

- от 27.07.2016 № 1034 «Об утверждении изменений в схему размещения рекламных конструкций на территории Кстовского муниципального района»;

- от 19.09.2017 № 2266 «Об утверждении изменений в схему размещения рекламных конструкций на территории Кстовского муниципального района»;

- от 04.06.2018 № 1146 «О внесении изменений в постановление администрации Кстовского муниципального района от 11.11.2014 № 2618 «Об утверждении схемы размещения рекламных конструкций на территории Кстовского муниципального района».

3. Управлению информационно-коммуникационной политики обеспечить размещение настоящего постановления на официальном сайте администрации Кстовского муниципального округа и опубликование в газете «Маяк».

4. Отделу контроля, документационного обеспечения, писем и обращений граждан довести настоящее постановление до управления информационно-коммуникационной политики, управления архитектуры и градостроительства.

5. Контроль за исполнением настоящего постановления возложить на заместителя главы администрации Шарапаеву А.Н.

Исполняющий полномочия  
главы местного самоуправления

Н.В. Носов

**СХЕМА РАЗМЕЩЕНИЯ РЕКЛАМНЫХ КОНСТРУКЦИЙ  
НА ТЕРРИТОРИИ КСТОВСКОГО МУНИЦИПАЛЬНОГО ОКРУГА**

<b>№ п/п,</b>	<b>№ позиции на карте</b>	<b>Номер карты</b>	<b>Адрес фактический</b>	<b>Вид рекламной конструкции</b>
1.	1.	Карта № 1	г. Кстово, ул. 40 лет Октября, д. 27	Отдельно стоящая щитовая рекламная конструкция 6,0 х 3,0х2
2.	2.		г. Кстово, ул. 40 лет Октября, д. 19	Отдельно стоящая щитовая рекламная конструкция 6,0 х 3,0х2
3.	3.		г. Кстово, ул. 40 лет Октября, д. 25	Отдельно стоящая щитовая рекламная конструкция 6,0 х 3,0х2
4.	4.		г. Кстово, ул. 40 лет Октября, д. 23	Отдельно стоящая щитовая рекламная конструкция 6,0 х 3,0х2
5.	5.		г. Кстово, ул. 40 лет Октября, д. 21	Отдельно стоящая щитовая рекламная конструкция 6,0 х 3,0х2
6.	6.		г. Кстово, ул. 40 лет Октября, д. 17	Отдельно стоящая щитовая рекламная конструкция 6,0 х 3,0х2
7.	7.		г. Кстово, пл. Мира, кольцо	Отдельно стоящая шести сторонняя рекламная конструкция (6 рекламных щитов 6,0 х 3,0)
8.	8.		г. Кстово, ул. 40 лет Октября, в р-не д. 9	Сити-формат 1,2 х 1,8х2
9.	9.		г. Кстово, ул. 40 лет Октября, в р-не д. 9	Сити-формат 1,2 х 1,8х2
10.	10.		г. Кстово, ул. 40 лет Октября, в р-не д. 9	Сити-формат 1,2 х 1,8х2
11.	11.		г. Кстово, ул. 40 лет Октября, в р-не д. 7	Сити-формат 1,2 х 1,8х2
12.	12.		г. Кстово, ул. 40 лет Октября, в р-не д. 7	Сити-формат 1,2 х 1,8х2
13.	13.		г. Кстово, ул. 40 лет Октября, в р-не д. 7	Сити-формат 1,2 х 1,8х2
14.	14.		г. Кстово, ул. 40 лет Октября, в р-не д. 5	Сити-формат 1,2 х 1,8х2
15.	15.		г. Кстово, ул. 40 лет Октября, в р-не д. 3	Сити-формат 1,2 х 1,8х2
16.	16.		г. Кстово, ул. 40 лет Октября, в районе д. 1 Проектируемое	Сити-формат 1,2 х 1,8х2
17.	17.		г. Кстово, ул. 40 лет Октября, в районе д. 1 Проектируемое	Сити-формат 1,2 х 1,8х2

18.	18.	г. Кстово, ул. 40 лет Октября, в районе д. 1	Сити-формат 1,2 x 1,8x2
19.	19.	г. Кстово, ул. 40 лет Октября, у к/т «Русь»	Сити-формат 1,2 x 1,8x2
20.	20.	г. Кстово, ул. 40 лет Октября, у к/т «Русь»	Сити-формат 1,2 x 1,8x2
21.	21.	г. Кстово, ул. 40 лет Октября, у к/т «Русь»	Сити-формат 1,2 x 1,8x2
22.	22.	г. Кстово, ул. 40 лет Октября, у к/т «Русь»	Сити-формат 1,2 x 1,8x2
23.	23.	г. Кстово, 2 м-он, д. 32	Отдельно стоящая щитовая рекламная конструкция 6,0x3,0x2
24.	24.	г. Кстово, 2 м-он, д. 34	Отдельно стоящая щитовая рекламная конструкция 6,0x3,0x2
25.	25.	г. Кстово, 40 лет Октября, пересечение 2 м-она и ул. 40 лет Октября, (в районе «Центральной аптеки»)	Отдельно стоящая щитовая рекламная конструкция 6,0x3,0x2
26.	26.	г. Кстово, 2 м-он, д. 5	Отдельно стоящая щитовая рекламная конструкция 6,0x3,0x2
27.	27.	г. Кстово, 2 м-он, д. 5	Отдельно стоящая щитовая рекламная конструкция 6,0x3,0x2
28.	28.	г. Кстово, 2 м-он, д. 13а, напротив магазина «Европа»	Отдельно стоящая щитовая рекламная конструкция 6,0x3,0x2
29.	29.	г. Кстово, 2 м-он, д. 19	Отдельно стоящая щитовая рекламная конструкция 6,0x3,0x2
30.	30.	г. Кстово, 2 м-он, д. 20	Отдельно стоящая щитовая рекламная конструкция 6,0x3,0x2
31.	31.	г. Кстово, 2 м-он, д. 26	Отдельно стоящая щитовая рекламная конструкция 6,0x3,0x2
32.	32.	г. Кстово, 2 м-он, д. 5 (слева)	Отдельно стоящий светодиодный экран 6,0x3,0x2
33.	33.	г. Кстово, 2 м-он, д. 27, напротив м/м «Галия»	Отдельно стоящая щитовая рекламная конструкция 6,0x3,0x2
34.	34.	г. Кстово, ул. Зеленая, на прилегающей территории к ТЦ «Восторг»	Трехсторонняя отдельно стоящая рекламная конструкция (3 рекламных щита 6,0 x 3,0)x2
35.	35.	г. Кстово, ул. Зеленая, д. 20	Отдельно стоящая щитовая рекламная конструкция 6,0x3,0x2
36.	36.	г. Кстово, ул. Зеленая, напротив д. 20, «Дискавери»	Отдельно стоящая щитовая рекламная конструкция 6,0x3,0x2

37.	37.	г. Кстово, ул. Зеленая, д. 18	Отдельно стоящая щитовая рекламная конструкция 6,0х3,0х2
38.	38.	г. Кстово, Зеленая, д. 16, поворот на магазин «Авоська»	Отдельно стоящая щитовая рекламная конструкция 6,0х3,0х2
39.	39.	г. Кстово, ул. Зеленая, д. 16	Отдельно стоящая щитовая рекламная конструкция 6,0х3,0х2
40.	40.	г. Кстово, Зеленая, напротив ЦРБ (левая сторона)	Отдельно стоящая щитовая рекламная конструкция 6,0х3,0х2
41.	41.	г. Кстово, Зеленая, поворот на фильтровальную МУП «Водоканал»	Отдельно стоящая щитовая рекламная конструкция 6,0х3,0х2
42.	42.	г. Кстово, ул. Талалушкина, напротив АМК «Бегемот», поворота на АМК «Бегемот»	Отдельно стоящая щитовая рекламная конструкция 6,0х3,0х2
43.	43.	г. Кстово, пр. Рачкова, у пересечения с ул. Талалушкина	Отдельно стоящая щитовая рекламная конструкция 6,0х3,0х2
44.	44.	г. Кстово, пр. Рачкова, д. 17	Отдельно стоящая щитовая рекламная конструкция 6,0х3,0х2
45.	45.	г. Кстово, пр. Рачкова, д. 13	Отдельно стоящая щитовая рекламная конструкция 6,0х3,0х2
46.	46.	г. Кстово, пр. Победы в районе торгового центра	Отдельно стоящая щитовая рекламная конструкция 6,0х3,0х2
47.	47.	г. Кстово, пр. Рачкова, кольцо у АТС	Отдельно стоящая рекламная трех щитовая конструкция 6,0 х 3,0х1
48.	48.	г. Кстово, пр. Победы, д. 10	Отдельно стоящая щитовая рекламная конструкция 6,0х3,0х2
49.	49.	г. Кстово, пр. Победы, д. 8	Отдельно стоящая щитовая рекламная конструкция 6,0х3,0х2
50.	50.	г. Кстово, пр. Победы, д. 5	Отдельно стоящая щитовая рекламная конструкция 6,0х3,0х2
51.	51.	г. Кстово, пр. Победы, д. 6	Отдельно стоящая щитовая рекламная конструкция 6,0х3,0х2
52.	52.	г. Кстово, пр. Победы, д. 3б	Отдельно стоящая щитовая рекламная конструкция 6,0х3,0х2
53.	53.	г. Кстово, пр. Победы, д. 3	Отдельно стоящая щитовая рекламная конструкция 6,0х3,0х2
54.	54.	г. Кстово, пр. Победы, д. 2	Отдельно стоящая щитовая рекламная конструкция 6,0х3,0х2

55.	55.	г. Кстово, пл. Ленина, д. 3/1(напротив пр. Победы)	Отдельно стоящая щитовая рекламная конструкция 6,0х3,0х2
56.	56.	г. Кстово, пр. Победы, д. 1	Отдельно стоящая щитовая рекламная конструкция 6,0х3,0х2
57.	57.	г. Кстово, пл. Ленина	Отдельно стоящая щитовая рекламная конструкция 6,0х3,0х2
58.	58.	г. Кстово, а/д Москва -Уфа, ул. Магистральная - пр. Победы	Отдельно стоящая щитовая рекламная конструкция 6,0х3,0х2
59.	59.	г. Кстово, а/д Москва -Уфа, ул. Магистральная - пр. Победы	Отдельно стоящая щитовая рекламная конструкция 6,0х3,0х2
60.	60.	г. Кстово, ул. Чванова, д. 24	Сити-формат 1,2 x 1,8х2
61.	61.	г. Кстово, ул. Зеленая, в районе Академии «САМБО»	Отдельно стоящая рекламная конструкция, светодиодный экран 6,0 x 5,0х2
62.	62.	г. Кстово, ул. Герцена - Шохина	Отдельно стоящая щитовая рекламная конструкция 6,0х3,0х2
63.	63.	г. Кстово, ул. Шохина, д. 34 (на частной земле)	Отдельно стоящая щитовая рекламная конструкция 6,0х3,0х2
64.	64.	г. Кстово, ул. Шохина, д. 34 (на частной земле)	Отдельно стоящая щитовая рекламная конструкция 6,0х3,0х2
65.	65.	г. Кстово, ул. Школьная, д. 9 (левая сторона)	Сити-формат 1,2 x 1,8х2
66.	66.	г. Кстово, на пересечении ул. Театральная и ул. Школьная (левая сторона)	Сити-формат 1,2 x 1,8х2
67.	67.	г. Кстово, на пересечении ул. Магистральная и ул. Школьная (левая сторона)	Отдельно стоящая щитовая рекламная конструкция 6,0х3,0х2
68.	68.	г. Кстово, ул. Школьная, д. 5, напротив школы №2 (левая сторона)	Сити-формат 1,2 x 1,8х2
69.	69.	г. Кстово, территория Кстовской автостанции	Стелла
70.	70.	г. Кстово, ул. Магистральная, в районе д. 22	Отдельно стоящая щитовая рекламная конструкция 6,0 x 3,0х2
71.	71.	г. Кстово, ул. Магистральная, напротив д. 14	Отдельно стоящая щитовая рекламная конструкция 6,0х3,0х2
72.	72.	г. Кстово, ул. Магистральная, напротив д. 8	Отдельно стоящая щитовая рекламная конструкция 6,0х3,0х2
73.	73.	г. Кстово, пл. Ленина, д. 2	Отдельно стоящая щитовая рекламная конструкция 6,0х3,0х2
74.	74.	г. Кстово, территория автостанции	Отдельно стоящая щитовая рекламная

			конструкция 18,0 x 3,0
75.	75.	г. Кстово, ул. 40 лет Октября, д. 13 (магазин «Пятёрочка»)	Отдельно стоящая щитовая рекламная конструкция 6,0x3,0x2
76.	76.	г. Кстово, ул. Зеленая, д. 6, к. 5, ООО МОАС «Самбо»	Отдельно стоящая щитовая рекламная конструкция 6,0x3,0x2
77.	77.	г. Кстово, ул. Зеленая, д. 6, на территории ООО МОАС «Самбо»	Отдельно стоящая щитовая рекламная конструкция 6,0x3,0x2
78.	78.	г. Кстово, ул. Зеленая, территория ООО МОАС «Самбо»	Отдельно стоящая щитовая рекламная конструкция 6,0x3,0x2
79.	79.	г. Кстово, ул. Зеленая, в 200м от пересечения ул. Театральная и ул. Зеленая, на территории автостоянки в районе МОАС «Самбо»	Отдельно стоящая щитовая рекламная конструкция 6,0x3,0x2
80.	80.	г. Кстово, ул. Зеленая, в 100м от пересечения ул. Театральная и ул. Зеленая, на территории автостоянки в районе МОАС «Самбо»	Отдельно стоящая щитовая рекламная конструкция 6,0x3,0x2
81.	81.	г. Кстово, ул. Талалушкина, в районе «растворного узла», за АМК «Бегемот», напротив автобазы № 2	Отдельно стоящая щитовая рекламная конструкция 6,0x3,0x2
82.	82.	г. Кстово, пр. Рачкова, д. 16	Отдельно стоящая щитовая рекламная конструкция 6,0x3,0x2
83.	83.	г. Кстово, пр. Рачкова, д. 15	Отдельно стоящая щитовая рекламная конструкция 6,0x3,0x2
84.	84.	г. Кстово, пр. Рачкова, поворот на ДОСААФ	Отдельно стоящая рекламная щитовая конструкция 6,0 x 3,0x2
85.	85.	г. Кстово, пересечение пр. Победы и ул. Магистральная (справа), на территории стройки	Отдельно стоящая щитовая рекламная конструкция 15,0 x 5,0x2
86.	86.	г. Кстово, ул. Магистральная, напротив автостанции, конструкция № 1	Отдельно стоящая щитовая рекламная конструкция, 6,0 x 3,0x2
87.	87.	г. Кстово, ул. Магистральная, д. 2	Отдельно стоящая рекламная конструкция светодиодный экран 6,5 x 5,7
88.	88.	г. Кстово, ул. Сутырина, напротив д. 14	Отдельно стоящая щитовая рекламная конструкция 6,0 x 3,0x2
89.	89.	г. Кстово, ул. Чванова, д. 32	Сити-формат 1,2 x 1,8x2
90.	90.	г. Кстово, ул. Шохина, д. 100 (на частной земле)	Отдельно стоящая щитовая рекламная конструкция 6,0x3,0x2
91.	91.	г. Кстово, с.Вишенки, поворот на ул. Шестая	Отдельно стоящая щитовая рекламная конструкция 6,0x3,0x2

92.	92.	Нижегородская обл., г. Кстово, ул. Береговая, уч. 4	Отдельно стоящая рекламная конструкция (10,0 x 2,5) x 1
93.	93.	г. Кстово, пл. Ленина, в районе д. 3, в 50 м от пересечения пр. Победы и ул. Магистральная	Отдельно стоящая щитовая рекламная конструкция 6,0x3,0x2
94.	94.	г. Кстово, пл. Ленина, в районе д. 3, в 150 м от пересечения пр. Победы и ул. Магистральная	Отдельно стоящая щитовая рекламная конструкция 6,0x3,0x2
95.	95.	г. Кстово, пл. Ленина, д. 3	Отдельно стоящая щитовая рекламная конструкция 6,0x3,0x2
96.	96.	г. Кстово, ул. Магистральная, поворот на «Старое Кстово»	Щитовая 3-х сторонняя рекламная конструкция (12,0 x 4,0) x 3
97.	97.	г. Кстово, напротив поворота на ул. Профсоюзная	Отдельно стоящая щитовая рекламная конструкция 6,0x3,0x2
98.	98.	г. Кстово, пр. Рачкова, д. 22	Отдельно стоящая щитовая рекламная конструкция 6,0x3,0x2
99.	99.	г. Кстово, пл. Ленина, д. 2, в районе поворота на ул. Нижегородская	Отдельно стоящая щитовая рекламная конструкция 6,0x3,0x2
100.	100.	г. Кстово, ул. Магистральная, в районе д. 22Б	Отдельно стоящая щитовая рекламная конструкция 6,0x3,0x2
101.	101.	г. Кстово, ул. Магистральная, д. 12	Отдельно стоящая щитовая рекламная конструкция 6,0x3,0x2
102.	102.	г. Кстово, ул. Магистральная, д. 6	Отдельно стоящая щитовая рекламная конструкция 6,0 x 3,0x2
103.	103.	г. Кстово, ул. Магистральная, напротив ООО «Новый мир», справа	Отдельно стоящая щитовая рекламная конструкция 6,0x3,0x2
104.	104.	г. Кстово, ул. Магистральная, в районе остановки «Лесная», справа	Отдельно стоящая щитовая рекламная конструкция 6,0x3,0x2
105.	105.	г. Кстово, ул. Магистральная, ул. Западная, в районе д. 64	Отдельно стоящая щитовая рекламная конструкция 6,0x3,0x2
106.	106.	г. Кстово, ул. Магистральная, ул. Западная, в районе д. 56	Отдельно стоящая щитовая рекламная конструкция 6,0x3,0x2
107.	107.	г. Кстово, ул. Магистральная, ул. Западная, в районе д. 52	Отдельно стоящая щитовая рекламная конструкция 6,0x3,0x2
108.	108.	г. Кстово, на территории АЗС «Никойл»	Отдельно стоящая щитовая рекламная конструкция 6,0x3,0x2
109.	109.	г. Кстово, напротив ул. Магистральная, д. 43	Отдельно стоящая щитовая рекламная

			конструкция 6,0х3,0х2
110.	110.	г. Кстово, ул. Магистральная, поворот на ул. Западная	Отдельно стоящая щитовая рекламная конструкция 6,0х3,0х2
111.	111.	г. Кстово, ул. Магистральная, напротив поворота на ул. Западная	Отдельно стоящая щитовая рекламная конструкция 6,0х3,0х2
112.	112.	г. Кстово, в районе ул. Магистральная, в районе д. 1, «Зеленогорскмаркет»	Отдельно стоящая щитовая рекламная конструкция 6,0х3,0х2
113.	113.	г. Кстово, в районе ул. Магистральная, в районе д. 3	Отдельно стоящая щитовая рекламная конструкция 6,0х3,0х2
114.	114.	г. Кстово, ул. Магистральная, напротив д. 23	Отдельно стоящая щитовая рекламная конструкция 6,0х3,0х2
115.	115.	г. Кстово, ул. Магистральная, напротив д. 19	Отдельно стоящая щитовая рекламная конструкция 6,0х3,0х2
116.	116.	г. Кстово, ул. Магистральная, напротив д. 15	Отдельно стоящая щитовая рекламная конструкция 6,0х3,0х2
117.	117.	г. Кстово, ул. Советская, у д. 72	Отдельно стоящая односторонняя щитовая рекламная конструкция 6,0 х 3,0
118.	118.	г. Кстово, ул. Советская, у д. 90	Отдельно стоящая односторонняя щитовая рекламная конструкция 6,0 х 3,0
119.	119.	г. Кстово, ул. Советская, у д. 106	Отдельно стоящая щитовая рекламная конструкция 6,0 х 3,0х2
120.	120.	г. Кстово, ул. Сутырина, напротив д. 12	Отдельно стоящая щитовая рекламная конструкция 6,0х3,0х2
121.	121.	г. Кстово, ул. Магистральная, в районе 6 мик-на, слева	Отдельно стоящая щитовая рекламная конструкция 6,0х3,0х2
122.	122.	г. Кстово, ул. Магистральная, в районе 6 мик-на, слева	Отдельно стоящая щитовая рекламная конструкция 6,0х3,0х2
123.	123.	г. Кстово, ул. Магистральная, в районе 6 мик-на, слева	Отдельно стоящая щитовая рекламная конструкция 6,0х3,0х2
124.	124.	г. Кстово, ул. Магистральная, в районе 6 мик-на, слева	Отдельно стоящая щитовая рекламная конструкция 6,0х3,0х2
125.	125.	г. Кстово, ул. Магистральная, в районе 6 мик-на, слева	Отдельно стоящая щитовая рекламная конструкция 6,0х3,0х2
126.	126.	Нижегородская обл., г. Кстово, ул. Магистральная, напротив автостанции,	Отдельно стоящая щитовая рекламная

			конструкция № 2	конструкция 6,0х3,0х2
127.	127..		г. Кстово, ул. Магистральная, в районе 6 мик-на, справа	Отдельно стоящая щитовая рекламная конструкция 6,0х3,0х2
128.	128.		г. Кстово, ул. Магистральная, в районе 6 мик-на, справа	Отдельно стоящая щитовая рекламная конструкция 6,0х3,0х2
129.	129.		г. Кстово, ул. Магистральная, в районе 6 мик-на, справа	Отдельно стоящая щитовая рекламная конструкция 6,0х3,0х2
130.	130.		г. Кстово, ул. Магистральная, в районе 6 мик-на, справа	Отдельно стоящая щитовая рекламная конструкция 6,0х3,0х2
131.	131.		г. Кстово, ул. Магистральная, в районе 6 мик-на, справа	Отдельно стоящая щитовая рекламная конструкция 6,0х3,0х2
132.	132.		г. Кстово, ул. 40 лет Октября, в р-не д. 3	Сити-формат 1,2 x 1,8х2
133.	133.		г. Кстово, ул. 40 лет Октября, в районе к/т «Русь»	Пилон 1,5 x 3,0х2
134.	134.		г. Кстово, ул. Зеленая, на ограждении территории ТЦ «Восторг»	Односторонняя рекламная конструкция (3 рекламных щита 6,0 x 3,0)
135.	288	Карта № 1	г. Кстово, ул. Магистральная (Западная) в районе д. 10	Щитовая рекламная конструкция 6,0х3,0х2
136.	289		г. Кстово, ул. Магистральная в районе д. 1	Щитовая рекламная конструкция 6,0х3,0х2
137.	290		г. Кстово, ул. Магистральная, поворот на ул. Советская	Щитовая рекламная конструкция 6,0х3,0х2
138.	291		г. Кстово, ул. Магистральная (конструкция 3)	Щитовая рекламная конструкция 6,0х3,0х2
139.	292		г. Кстово, пересечение ул. Зеленая и ул. 40 лет Октября	Щитовая рекламная конструкция 6,0х3,0х2
140.	293		г. Кстово, ул. Шохина, в районе д. 56	Щитовая рекламная конструкция 6,0х3,0х2
141.	294		г. Кстово, ул. Зеленая в районе ВСА «САМБО»	Рекламная конструкция на остановочный павильоне (1,2х1,8)х2
142.	295		г. Кстово, 2 м-он, д. 33	Рекламная конструкция на остановочный павильоне (1,2х1,8)х2
143.	296		г. Кстово, 3 м-он, д. 1	Рекламная конструкция на остановочный павильоне (1,2х1,8)х2
144.	297		г. Кстово, в районе ВСА «САМБО»	Рекламная конструкция на остановочный павильоне (1,2х1,8)х2

145.	298		г. Кстово, 2 м-он, 33	Рекламная конструкция на остановочный павильоне (1,2x1,8)x2	
146.	299		г. Кстово, ул. 40 лет Октября, в районе д. 5	Рекламная конструкция на остановочный павильоне (1,2x1,8)x2	
147.	300		г. Кстово, ул. 40 лет Октября, в районе д. 12	Рекламная конструкция на остановочный павильоне (1,2x1,8)x2	
148.	301		г. Кстово, ул. 40 лет Октября, в районе д. 21	Рекламная конструкция на остановочный павильоне (1,2x1,8)x2	
149.	302		г. Кстово, 2 м-он, 13	Рекламная конструкция на остановочный павильоне (1,2x1,8)x2	
150.	303		г. Кстово, 2 м-он, 27	Рекламная конструкция на остановочный павильоне (1,2x1,8)x2	
151.	304		г. Кстово, пл. Мира, в районе д. 2	Рекламная конструкция на остановочный павильоне (1,2x1,8)x2	
152.	305		г. Кстово, ул. Магистральная, в районе д. 16	Рекламная конструкция (6,0x3,0)x2	
153.	306		г. Кстово, пересечение ул. 40 лет Октября, д. 31	Щитовая рекламная конструкция (6,0x3,0)x2	
154.	307		Карта № 1	г. Кстово, ул. 40 лет Октября, д. 31	Рекламная конструкция на остановочный павильоне (1,2x1,8)x2
155.	308			г. Кстово, ул. Магистральная, д. 14	Щитовая рекламная конструкция 18,0x3,0x2
156.	309			г. Кстово, ул. Западная, 80 автомойка «Водопад»	Щитовая рекламная конструкция 18,0x3,0x2
157.	327			г. Кстово, перед круговым движением дорога на промзону	Щитовая рекламная конструкция 6,0x3,0x2
158.	328	г. Кстово, после кругового движения по направлению к д. Зелецино, слева		Щитовая рекламная конструкция 6,0x3,0x2	
159.	329	г. Кстово, после кругового движения по направлению к д. Зелецино, справа		Щитовая рекламная конструкция 6,0x3,0x2	
160.	330	г. Кстово, после кругового движения по направлению к д. Н.Ликеево, справа		Щитовая рекламная конструкция 6,0x3,0x2	
161.	331	г. Кстово, после кругового движения по направлению к д. Н.Ликеево, слева		Щитовая рекламная конструкция 6,0x3,0x2	
162.	332	г. Кстово, после кругового движения по направлению к с. Шолокша, справа		Щитовая рекламная конструкция 6,0x3,0x2	

163.	333		г. Кстово, после кругового движения по направлению к с. Шолокша, слева	Щитовая рекламная конструкция 6,0х3,0х2
164.	334.		г. Кстово, промзона, поворот на северную проходную ООО «Лукойл»	Щитовая рекламная конструкция 6,0х3,0х2
165.	335.		г. Кстово, промзона, в районе пожарной станции	Щитовая рекламная конструкция 6,0х3,0х2
166.	336.		г. Кстово, Кстовская объездная а/д, слева, 1	Щитовая рекламная конструкция 60х3,0х2
167.	337.		г. Кстово, Кстовская объездная а/д, справа	Щитовая рекламная конструкция 60х3,0х2
168.	339.		г. Кстово, в районе завода «АГАТ»	Щитовая рекламная конструкция 60х3,0х2
169.	340.		г. Кстово, пересечение пр. Победы с ул. Магистральной	Щитовая рекламная конструкция 60х3,0х2
170.	341.		г. Кстово, а/д Кстово-Д.Константиново поворот на КПАП	Щитовая рекламная конструкция 60х3,0х2
171.	342.		г. Кстово, в районе молокозавода	Щитовая рекламная конструкция 60х3,0х2
172.	343.		г. Кстово, ул. Магистральная, д. 43	Щитовая рекламная конструкция 60х3,0х2
173.	344.		г. Кстово, ул. Магистральная в районе кладбища	Щитовая рекламная конструкция 18,0х3,0х2
174.	356	Карта № 1	г. Кстово, Кстовская объездная а/д, слева, 2	Щитовая рекламная конструкция 6,0х3,0х2
175.	368		г. Кстово в районе ОГИБДД	Щитовая рекламная конструкция 6,0х3,0х2
176.	369		г. Кстово в районе ОГИБДД	Щитовая рекламная конструкция 6,0х3,0х2
177.	372		КМО, напротив д. Караулово (рынок)	Щитовая рекламная конструкция 6,0х3,0х2
178.	373		КМО, напротив д. Караулово (рынок)	Щитовая рекламная конструкция 15,0х5,0х2 (6х3)х2
179.	377		г. Кстово, ул. Магистральная в районе автозаправки «Лукойл»	Щитовая рекламная конструкция 6,0х3,0х2
180.	378		г. Кстово, ул. Западная, 80	Щитовая рекламная конструкция 6,5х3,6х2

181.	379		г. Кстово, ул. Магистральная, в районе кладбища № 2	Щитовая рекламная конструкция 6,0х3,0х2
182.	380		г. Кстово, ул. Магистральная, в районе кладбища № 3	Щитовая рекламная конструкция 6,0х3,0х2
183.	381		г. Кстово, ул. Магистральная, в районе кладбища № 4	Щитовая рекламная конструкция 6,0х3,0х2
184.	382		г. Кстово, пл. Ленина, территория ТЦ «АТОЛЛ»	Сити формат 1,8х1,2 х2
185.	383		г. Кстово, пл. Ленина, территория ТЦ «АТОЛЛ»	Сити формат 1,8х1,2 х2
186.	384		г. Кстово, пл. Ленина, территория ТЦ «АТОЛЛ»	Сити формат 1,8х1,2 х2
187.	385		г. Кстово, пл. Ленина, территория ТЦ «АТОЛЛ»	Сити формат 1,8х1,2 х2
188.	386		г. Кстово, пр. Победы, д. 1, со стороны ул. Магистральная	Светодиодный экран 6,0х3,0х1
189.	387		г. Кстово, 40 лет Октября, д. 12 (павильон «Росспечать»)	Рекламная конструкция 1,0х2,20х1
190.	388		г. Кстово, 2 м-он, д. 5 (павильон «Росспечать»)	Рекламная конструкция 1,0х2,20х1
191.	389		г. Кстово, ул. Береговая, вдоль ул. Магистральная	Щитовая рекламная конструкция 6,0х3,0х1
192.	434		КМО, поворот на д. Караулово	Щитовая рекламная конструкция 6,0х3,0х1
193.	435		КМО, напротив д. Караулово (строительный рынок) , конструкция № 3	Щитовая рекламная конструкция 6,0х3,0х1
194.	436		г. Кстово, промзона, главная проходная ООО «Лукойл»	Светодиодный экран 5,0х2,5х1
195.	135.	Карта № 2	КМО, в районе СНТ «Ждановец» (придорожная полоса автомобильной дороги «Восточный подъезд к городу Н. Новгород»), 2 км+ 110м, справа	Отдельно стоящая щитовая рекламная конструкция 6,0х3,0х2
196.	136.		КМО, с. Б. Ельня, ул. Магистральная, в р-не д. 28, (придорожная полоса автомобильной дороги «Восточный подъезд к городу Н. Новгород»), 3 км+825 м, справа	Отдельно стоящая щитовая рекламная конструкция 6,0х3,0х2
197.	137.		КМО, а/д. «Восточный подъезд к городу Н. Новгород», в районе «Кирпичной горы»	Отдельно стоящая щитовая рекламная конструкция 6,0х3,0х2
198.	138.		КМО, а/д. Восточный подъезд к г. Н.Новгород», 0,5 км по направлению на запад от д. Ржавка, 5км + 600м, слева	Отдельно стоящая щитовая рекламная конструкция 12,0х4,0х2
199.	139.		КМО, а/д. Восточный подъезд к г. Н.Новгород»под спуском, поворот на д. Анкудиновка, 5км+800м, слева	Отдельно стоящая щитовая рекламная конструкция 15,0х5,0х2
200.	140.		КМО, а/д. Восточный подъезд к г. Н.Новгород», 130м после развилки Б. Ельня, 4км+649м, слева	Отдельно стоящая щитовая рекламная конструкция 6,0х3,0х2
201.	141.		КМО, а/д. Восточный подъезд к г. Н.Новгород», 50 м после развилки Б. Ельня,	Отдельно стоящая щитовая рекламная

		4км+526м, слева	конструкция 6,0х3,0х2
202.	142.	КМО, а/д. Восточный подъезд к г. Н.Новгород”, с.Б. Ельня, ул. Магистральная, д. 60 уч. 1 (вр-не развилки автодорог «Восточный подъезд к городу Нижний Новгород» и «Большая Ельня — Ольгино», слева	Щитовая рекламная конструкция 29,0х7,0х2
203.	143.	КМО, а/д. Восточный подъезд к г. Н.Новгород”, с.Б. Ельня, ул. Магистральная, д. 60, уч. 2 ( вр-не развилки автодорог «Восточный подъезд к городу Нижний новгород» и «Большая Ельня — Ольгино», слева	Щитовая рекламная конструкция 30,0х8,0х2
204.	144.	КМО, а/д. Восточный подъезд к г. Н.Новгород”д. Б. Ельня, в районе д. 47, 4км+50м, слева	Отдельно стоящая щитовая рекламная конструкция 6,0х3,0х2
205.	145.	КМО, пл. Жданова, д. 4 (придорожная полоса автомобильной дороги «Восточный подъезд к городу Нижний Новгород»), 3км + 700м, справа	Отдельно стоящая щитовая рекламная конструкция 6,0х3,0х2
206.	146.	КМО, выезд из д. Ржавка по направлению к д. Б.Ельня (1)	Отдельно стоящая щитовая рекламная конструкция 6,0х3,0х2
207.	147.	КМО, а/д. Восточный подъезд к г. Н.Новгород”д. Б. Ельня, после проходной СПК «Ждановский», в районе АЗС , 3км + 650м, слева	Отдельно стоящая щитовая рекламная конструкция 6,0х3,0х2
208.	148.	КМО, а/д. Восточный подъезд к г. Н.Новгород, д. Опалиха, д. 86, 1км + 600м, слева	Отдельно стоящая щитовая рекламная конструкция 6,0х3,0х2
209.	149.	КМО, а/д. Восточный подъезд к г. Н.Новгород, д. Опалиха, д. 61, 1км + 500м, слева	Отдельно стоящая щитовая рекламная конструкция 6,0х3,0х2
210.	150.	КМО, д. Опалиха, д. 2, 0км + 350м, справа	Щитовая рекламная конструкция 15,0х5,0
211.	151.	КМО, в районе д. Опалиха, д. 16, справа	Отдельно стоящая щитовая рекламная конструкция 6,0х3,0х2
212.	152.	КМО, подъезд к д. Утечино, справа	Отдельно стоящая щитовая рекламная конструкция 6,0х3,0х2
213.	153.	КМО, подъезд к д. Утечино, слева	Щитовая рекламная конструкция 6,0х3,0х2
214.	154.	КМО, с. Федяково, д. 118	Щитовая рекламная конструкция 15,0х5,0х2
215.	155.	КМО, д. Федяково д. 120	Щитовая рекламная конструкция 6,0х3,0х2
216.	156.	КМО, с. Федяково территория АЗС 0,75 км на северо-запад	Щитовая рекламная конструкция 6,0х3,0х2
217.	157.	КМО, подъезд к д. Утечино, справа, конструкция №2	Щитовая рекламная конструкция 6,0х3,0х2
218.	158.	КМО, 1 км + 150 м западнее д. Б.Ельня	Щитовая рекламная конструкция

			15,0x5,0x2
219.	159.	КМО, д. Опалиха, д. 139	Щитовая рекламная конструкция 15,0x5,0x2
220.	160.	КМО, п. Ждановский, поворот по ул. Школьная с трассы М7 «Волга»	Щитовая рекламная конструкция 6,0x3,0x2
221.	161.	КМО, территория АЗС «Татнефть»	Щитовая рекламная конструкция 6,0x3,0x2
222.	162.	КМО, подъезд к д. Утечино, слева, конструкция №2	Щитовая рекламная конструкция 6,0x3,0x2
223.	163.	КМО, д. Опалиха, 0,8 км по направлению на Юго-запад	Щитовая рекламная конструкция 15,0x5,0x2
224.	164.	КМО, км 432+400м	Щитовая рекламная конструкция 6,0x3,0x2
225.	165.	КМО, км 432+250м	Щитовая рекламная конструкция 6,0x3,0x2
226.	166.	КМО, км 432+150м	Щитовая рекламная конструкция 6,0x3,0x2
227.	310.	КМО, с. Б.Ельня, СНТ «им. Ленина. Массив № 5»	Щитовая рекламная конструкция 6,0x3,0x2
228.	311.	КМО, пос. Ждановский, напротив СНТ «Ждановец», слева	Щитовая рекламная конструкция 6,0x3,0x2
229.	312.	КМО, пос. Ждановский, в районе АЗС «Лукойл», слева	Щитовая рекламная конструкция 6,0x3,0x2
230.	313.	КМО, с. Большая ельня, в районе, д. 40, справа	Щитовая рекламная конструкция 6,0x3,0x2
231.	314.	КМО, с. Большая ельня, в районе, д. 31, слева	Щитовая рекламная конструкция 6,0x3,0x2
232.	315.	КМО, с. Большая ельня, в районе Агродока	Щитовая рекламная конструкция 15,0x5,0x2
233.	167.	КМО, км 432+050м	Щитовая рекламная конструкция 6,0x3,0x2
234.	168.	КМО, в районе д. Столбищи, констр. № 2	Щитовая рекламная конструкция 6,0x3,0x2
235.	169.	КМО, км 444 территория кафе «Родник удачи» конструкция № 1	Щитовая рекламная конструкция 6,0x3,0x2

236.	170.	Карта № 6	КМО, км 444 территория кафе «Родник удачи» конструкция № 2	Щитовая рекламная конструкция 6,0х3,0х2
237.	171.		0,9км северо-восточнее д.Студенец	Щитовая рекламная конструкция 6,0х3,0х2
238.	172.		0,9км+150м северо-восточнее д.Студенец	Щитовая рекламная конструкция 6,0х3,0х2
239.	355		КМО, д. Студенец в районе автозаправки	Щитовая рекламная конструкция 6,0х3,0х2
240.	482		КМО, а/д М-7 «Волга» Уфа, 446+360 км	Щитовая рекламная конструкция 6,0х3,0х2
241.	483		КМО, а/д М-7 «Волга» Уфа, 449+300 км	Щитовая рекламная конструкция 6,0х3,0х2
242.	484		КМО, а/д М-7 «Волга» Уфа, 451+040 км	Щитовая рекламная конструкция 6,0х3,0х2
243.	442		КМО, в районе кафе «Родник удачи» конструкция № 3	Щитовая рекламная конструкция 6,0х3,0х2
244.	443		КМО, в районе кафе «Родник удачи» конструкция № 4	Щитовая рекламная конструкция 6,0х3,0х2
245.	173.		Карта № 2	КМО, с. Б.Ельня, СНТ «ГТЗ им. Ленина. Массив № 5»
246.	174.	КМО, с. Б.Ельня, СНТ «ГТЗ им. Ленина. Массив № 5»		Щитовая рекламная конструкция 6,0х3,0х2
247.	175.	КМО, с. Б.Ельня, СНТ «ГТЗ им. Ленина. Массив № 5»		Щитовая рекламная конструкция 6,0х3,0х2
248.	176.	КМО, с. Б.Ельня, СНТ «ГТЗ им. Ленина. Массив № 5»		Щитовая рекламная конструкция 6,0х3,0х2
249.	177.	КМО, с. Б.Ельня, СНТ «ГТЗ им. Ленина. Массив № 5»		Щитовая рекламная конструкция 6,0х3,0х2
250.	178.	КМО, д. Утечино, справа		Щитовая рекламная конструкция 6,0х3,0х2
251.	179.	КМО, выезд из д. Ржавка по направлению к д. Б.Ельня, слева (2)		Щитовая рекламная конструкция 6,0х3,0х2
252.	180.	КМО, 2 км+010 м		Щитовая рекламная конструкция 6,0х3,0х2
253.	181.	КМО, с. Б.Ельня, СНТ «Ленинец № 4»		Щитовая рекламная конструкция 6,0х3,0х2

254.	182.	КМО, с. Б.Ельня, СНТ «Ленинец № 4»	Щитовая рекламная конструкция 6,0х3,0х2
255.	183.	КМО, с. Б.Ельня, СНТ «Ленинец № 4»	Щитовая рекламная конструкция 6,0х3,0х2
256.	184.	КМО, с. Б.Ельня, СНТ «Ленинец № 4»	Щитовая рекламная конструкция 6,0х3,0х2
257.	185.	КМО, с. Б.Ельня, СНТ «Ленинец № 4»	Щитовая рекламная конструкция 6,0х3,0х2
258.	186.	КМО, 2 км+490 м	Щитовая рекламная конструкция 6,0х3,0х2
259.	187.	КМО, 2 км+730 м	Щитовая рекламная конструкция 6,0х3,0х2
260.	345.	КМО, п. Опалиха, 2 км+250м, справа а/д Восточный подъезд к г. Нижний Новгород (Опалиха)	Щитовая рекламная конструкция 6,0х3,0х2
261.	346.	КМО, с. Б.Ельня, ул. Магистральная, 50 м от остановки «Ждановский» по направлению в Н Новгород	Щитовая рекламная конструкция 6,0х3,0х2
262.	347.	КМО, Ольгинское шоссе, по направлению в д. Ольгино после остановки ТЦ «Мега», 1	Щитовая рекламная конструкция 6,0х3,0х2
263.	348.	КМО, Ольгинское шоссе, по направлению в д. Ольгино после остановки ТЦ «Мега», 2	Щитовая рекламная конструкция 6,0х3,0х2
264.	349.	КМО, Ольгинское шоссе, 150 м от остановки Федяково по направлению к ТЦ «Мега»	Щитовая рекламная конструкция 6,0х3,0х2
265.	350.	КМО, въезд в д. Ржавка по направлению из д. Б. Ельня,1	Щитовая рекламная конструкция 6,0х3,0х2
266.	351.	КМО, въезд в д. Ржавка по направлению из д. Б. Ельня,2	Щитовая рекламная конструкция 6,0х3,0х2
267.	352.	КМО, д. Б.Ельня,3	Щитовая рекламная конструкция 30х9,0х2
268.	357	КМО, с. Б.Ельня, напротив «Кирпичной горы»	Щитовая рекламная конструкция 5,0х15,0х2
269.	358	КМО, в районе ТЦ «ИКЕА»	Щитовая рекламная конструкция 5,0х15,0х2
270.	359	КМО, в районе АЗС около СТЦ «МЕГА»	Щитовая рекламная конструкция 5,0х15,0х2
271.	361	КМО, Стелла ТЦ «ИКЕА»	Пилон на башне СТЦ «МЕГА» 15,0х5,0х2

272.	362	КМО, Стелла СТЦ «МЕГА»	Рекламная конструкция 5,0x15,0x2
273.	363	КМО, в районе кладбища, напротив СТЦ «МЕГА»	Щитовая рекламная конструкция 6,0x3,0x2
274.	364	КМО, в районе кладбища, напротив СТЦ «МЕГА»	Щитовая рекламная конструкция 6,0x3,0x2
275.	365	КМО, п. Ждановский в районе АЗС «Газпром»	Щитовая рекламная конструкция 6,0,х3,0x2
276.	366	КМО, въезд в д. Утечино	Щитовая рекламная конструкция 6,0x3,0x2
277.	367	КМО, Стелла КИПА	Рекламная конструкция с навесными панелями 3,0x5,0x3
278.	370	КМО, перед въездом в д. Утечино, слева	Щитовая рекламная конструкция 6,0x3,0x2
279.	371	КМО, а/д М-7 «Волга», кафе «Наполеон»	Щитовая рекламная конструкция 5,0x15,0x2
280.	374	КМО, п. Ждановский в районе д. Крутая	Щитовая рекламная конструкция 6,0x3,0x2
281.	375	КМО, в районе д. Столбищи, констр № 1	Щитовая рекламная конструкция 6,0x3,0x2
282.	419	КМО, д. Опалиха, д. 19	Щитовая рекламная конструкция 6,0x3,0x2
283.	420	КМО, д. Опалиха, д. 48	Щитовая рекламная конструкция 6,0x3,0x2
284.	421	КМО, д. Опалиха, д. 11	Щитовая рекламная конструкция 6,0x3,0x2
285.	422	КМО, д. Опалиха, д. 27	Щитовая рекламная конструкция 6,0x3,0x2
286.	423	КМО, с. Федяково, СТЦ «Мега»	Светодиодный модуль 3,65x4,5x1
287.	424	КМО, с. Федяково, вдоль а/дороги М-7 Волга	Светодиодный модуль 3,65x4,5x1
288.	425	КМО, с. Федяково, территория СТЦ «Мега» АЗС «Лукойл-Волганефтепродукт	Стелла
289.	426	КМО, ориентир д. Ржавка, 1125 м от ориентира по направлению на юго-запад, 4 км+400 м, справа	Щитовая рекламная конструкция (суперсайт) 15,0x5,0x2
290.	376	КМО, д. Опалиха, после АЗС «Татнефть»	Щитовая рекламная конструкция 6,0x3,0x2
291.	390	КМО, ориентир дер. Ржавка, 300 метров западнее ориентира	Рекламное панно на ограждении

			100,0x3,0x1	
292.	391	Карта 3	КМО, в районе АЗС «Лукойл» конструкция № 1	Щитовая рекламная конструкция 6,0x3,0x2
293.	392		КМО, в районе АЗС «Лукойл» конструкция № 2	Щитовая рекламная конструкция 6,0x3,0x2
294.	393		КМО, в районе АЗС «Лукойл» конструкция № 3	Щитовая рекламная конструкция 6,0x3,0x2
295.	394		КМО, в районе АЗС «Лукойл» конструкция № 4	Щитовая рекламная конструкция 6,0x3,0x2
296.	395		КМО, в районе АЗС «Лукойл» конструкция № 5	Щитовая рекламная конструкция 6,0x3,0x2
297.	396		КМО, д. Федяково в районе АЗС конструкция № 2	Щитовая рекламная конструкция 6,0x3,0x2
298.	397		КМО, ориентир дер. Ржавка (Кирпичная гора)	Щитовая рекламная конструкция 12,0x2,0x1
299.	398		КМО, в районе ТЦ «Мега», слева. Конструкция №1	Щитовая рекламная конструкция 6,0x3,0x2
300.	399		КМО, в районе ТЦ «Мега», слева. Перед круговым движением	Щитовая рекламная конструкция 6,0x3,0x2
301.	437		КМО, в районе села Б. Ельня, СНТ Массив № 5 ГТЗ им. В.И. Ленина, уч. 178	Щитовая рекламная конструкция 6,0x3,0x2
302.	438		КМО. Ориентир с. Большая Ельня (300 м от ориентира по направлению на запад, 5 км + 296 м, слева	Щитовая рекламная конструкция 6,0x3,0x2
303.	439		КМО, п. Ждановский, ул. Магистральная, возле гаражного массива, участок № 2, слева	Щитовая рекламная конструкция 12,0x3,0x2
304.	440		КМО, с. Большая Ельня, 300 м от ориентира по направлению на запад	Щитовая рекламная конструкция 6,0x3,0x2
305.	447		КМО, п. Ждановский, ул. Придорожная, перед ЛК «Алиди»	Щитовая рекламная конструкция 6,0x3,0x2
306.	448		КМО, д. Ржавка, в районе строительного рынка	Щитовая рекламная конструкция 6,0x3,0x2
307.	449		КМО, а/д М-7 «Волга», напротив ТЦ МЕГА	Щитовая рекламная конструкция 6,0x3,0x2
308.	450		КМО, д. Опалиха, напротив АЗС «Татнефть»	Щитовая рекламная конструкция 6,0x3,0x2

309.	451	КМО, д. Федяково, напротив д. 127, конструкция № 1	Щитовая рекламная конструкция 6,0х3,0х2
310.	452	КМО, д. Федяково, напротив д. 127, конструкция № 2	Щитовая рекламная конструкция 6,0х3,0х2
311.	188.	КМО, (придорожная полоса автомобильной дороги «Восточный подъезд к городу Н. Новгород»), справа, 2-ой у ограждения, напротив АЗС, 7 км+ 100м	Щитовая рекламная конструкция 6,0х3,0х2
312.	189.	КМО, а/д «Восточный подъезд к городу Н. Новгород», справа, 3-ий, около ограждения, у знака «Афонино», 7км+200м	Щитовая рекламная конструкция 6,0х3,0х2
313.	190.	КМО, а/д. Восточный подъезд к г. Н.Новгород”, 1-й от знака «Афонино», 7км+350м, справа	Щитовая рекламная конструкция 6,0х3,0х2
314.	191.	КМО, а/д. Восточный подъезд к г. Н.Новгород”, справа, 30м юго-восточнее проходной № 1 АО «Керма», 7км+459м, справа	Щитовая рекламная конструкция 6,0х3,0х2
315.	192.	КМО, ЖК «Анкудиновка»	Щитовая рекламная конструкция 12,0х3,0х2
316.	193.	КМО, а/д. Восточный подъезд к г. Н.Новгород”, справа, не доезжая АЗС 7км+760м, справа	Щитовая рекламная конструкция 15,0х5,0х2
317.	194.	КМО, а/д. Восточный подъезд к г. Н.Новгород”, справа, 1-й, на въезде в д. Афонино, напротив д. 136, 8км, справа	Щитовая рекламная конструкция 6,0х3,0х2
318.	195.	КМО, д. Афонино, ул. Магистральная, в районе д. 129 (придорожная полоса автомобильной дороги «Восточный подъезд к городу Нижний Новгород», 8км+195м, справа	Щитовая рекламная конструкция 6,0х3,0х2
319.	196.	КМО, а/д. Восточный подъезд к г. Н.Новгород”, д. Афонино, в р-не д. 119, 8км+400м, справа	Щитовая рекламная конструкция 6,0х3,0х2
320.	197.	КМО, а/д. Восточный подъезд к г. Н.Новгород”справа, д. Афонино, д. 109, 8км+518м, справа	Щитовая рекламная конструкция 6,0х3,0х2
321.	198.	КМО, а/д. Восточный подъезд к г. Н.Новгород”справа, д. Афонино, д. 103, 8км+631м, справа	Щитовая рекламная конструкция 6,0х3,0х2
322.	199.	КМО, а/д. Восточный подъезд к г. Н.Новгород”справа, д. Афонино, д. 98, 8км+850м, справа	Щитовая рекламная конструкция 6,0х3,0х2
323.	200.	КМО, а/д. Восточный подъезд к г. Н.Новгород”д. Афонино, в р-не д 92, 8км+879м, справа	Щитовая рекламная конструкция 6,0х3,0х2
324.	201.	КМО, а/д. Восточный подъезд к г. Н.Новгород”д. Афонино, д. 89 (д. 181) 8км+994м, справа	Щитовая рекламная конструкция 6,0х3,0х2
325.	202.	КМО, а/д. Восточный подъезд к г. Н.Новгород”д. Афонино, д.84, 9км+096м, справа	Щитовая рекламная конструкция 6,0х3,0х2
326.	203.	КМО, а/д. Восточный подъезд к г. Н.Новгород”, д. Афонино, ул. Магистральная, д. 60,	Щитовая рекламная конструкция

		9км+510м, справа	6,0х3,0х2
327.	204.	КМО,а/д. Восточный подъезд к г. Н.Новгород" д. Афонино, ул. Школьная, д. 55, 9км+600м, справа	Щитовая рекламная конструкция 6,0х3,0х2
328.	205.	КМО, а/д. Восточный подъезд к г. Н.Новгород"д. Афонино, в районе д. 47, 9км + 700м, справа	Щитовая рекламная конструкция 15,0х5,0х2
329.	206.	КМО, а/д. Восточный подъезд к г. Н.Новгород"д. Афонино,д. 45, 9+950, справа	Щитовая рекламная конструкция 6,0х3,0х2
330.	207.	КМО, а/д. Восточный подъезд к г. Н.Новгород" д. Афонино, поворот на ул. Зеленая, после спуска с горы, 10км + 250м, справа	Щитовая рекламная конструкция 12,0х4,0х2
331.	208.	КМО, а/д. Восточный подъезд к г. Н.Новгород", примерно в 1300м от ориентира «д. Афонино», по направлению на запад, 10км + 600м, справа	Щитовая рекламная конструкция 6,0х3,0х2
332.	209.	КМО, а/д. Восточный подъезд к г. Н.Новгород", д. Афонино не доезжая до кафе «Светлана», 10 км+900 м	Щитовая рекламная конструкция 6,0х3,0х2
333.	210.	КМО, а/д. Восточный подъезд к г. Н.Новгород", д. Афонино, у кафе «Светлана», 11 км	Щитовая рекламная конструкция 6,0х3,0х2
334.	211.	КМО, а/д. Восточный подъезд к г. Н.Новгород", напротив кафе «Ахтамар», 10км+580м, слева	Щитовая рекламная конструкция 6,0х3,0х2
335.	212.	КМО, а/д. Восточный подъезд к г. Н.Новгород", напротив стеллы «Н.Новгород», 10км + 470м, слева	Щитовая рекламная конструкция 6,0х3,0х2
336.	213.	КМО, а/д. Восточный подъезд к г. Н.Новгород". д. Афонино, поворот на ул. Зеленая. 10км+186м, слева	Щитовая рекламная конструкция 6,0х3,0х2
337.	214.	КМО, а/д. Восточный подъезд к г. Н.Новгород", д. Афонино, кафе «Афоня»	Щитовая рекламная конструкция 6,0х3,0х2
338.	215.	КМО, а/д. Восточный подъезд к г. Н.Новгород", д. Афонино, ул. Магистральная, напротив магазина «24 часа», 9км+860м	Щитовая рекламная конструкция 6,0х3,0х2
339.	216.	КМО, а/д. Восточный подъезд к г. Н.Новгород", д. Афонино , за кирпичным ограждением (первый от автосалона «Порше»), 9км + 660м, слева	Щитовая рекламная конструкция 6,0х3,0х2
340.	217.	КМО, а/д. Восточный подъезд к г. Н.Новгород". д. Афонино , за кирпичным ограждением (второй от автосалона «Порше»), 9км + 400м, слева	Щитовая рекламная конструкция 6,0х3,0х2
341.	218.	КМО,а/д. Восточный подъезд к г. Н.Новгород". д. Афонино, д. 188, за ограждением частного дома, слева	Щитовая рекламная конструкция 12,0х3,0х2
342.	219.	КМО, а/д. Восточный подъезд к г. Н.Новгород"д. Афонино, д. 183 (д. 82), 9 км+115м, слева	Щитовая рекламная конструкция 6,0х3,0х2
343.	220.	КМО, а/д. Восточный подъезд к г. Н.Новгород" д. Афонино, ул. Магистральная, д. 180, 9км+100м, слева	Щитовая рекламная конструкция 6,0х3,0х2

344.	221.	КМО, а/д. Восточный подъезд к г. Н.Новгород"д. Афоново, д. 172 (д. 93), 8км+879м, слева	Щитовая рекламная конструкция 6,0х3,0х2
345.	222.	КМО, а/д. Восточный подъезд к г. Н.Новгород"д. Афоново, д. 166 (д. 169), 8км+745м, слева	Щитовая рекламная конструкция 6,0х3,0х2
346.	223.	КМО, а/д. Восточный подъезд к г. Н.Новгород"д. Афоново, д. 155, 8км+476м, слева	Щитовая рекламная конструкция 6,0х3,0х2
347.	224.	КМО, а/д. Восточный подъезд к г. Н.Новгород"д. Афоново, д. 147 (д. 150), 8км+330м, слева	Щитовая рекламная конструкция 6,0х3,0х2
348.	225.	КМО, д. Афоново, ул. Магистральная, в районе д. 138 (придорожная полоса автомобильной дороги «Восточный подъезд к городу Нижний Новгород», 8км+195м, слева	Щитовая рекламная конструкция 6,0х3,0х2
349.	226.	КМО, д. Утечино, поворот на ТИЗ «Утечино»	Щитовая рекламная конструкция 6,0х3,0х2
350.	227.	КМО, а/д. Восточный подъезд к г. Н.Новгород"д. Афоново, 100м от поворота на ул. Вишневая, 7км+980м, слева	Щитовая рекламная конструкция 6,0х3,0х2
351.	228.	КМО, а/д. Восточный подъезд к г. Н.Новгород", д. Афоново, напротив СНТ «Надежда», 7км+900м, слева	Щитовая рекламная конструкция 6,0х3,0х2
352.	229.	КМО,а/д. Восточный подъезд к г. Н.Новгород" ,80м севернее ГРС, 7км+447м, слева	Щитовая рекламная конструкция 6,0х3,0х2
353.	230.	КМО,а/д. Восточный подъезд к г. Н.Новгород" , 50 м после проходной № ОАО «Керма»,7км+ 646м, слева	Щитовая рекламная конструкция 6,0х3,0х2
354.	231.	КМО,а/д. Восточный подъезд к г. Н.Новгород"1-й от"Керма", 50м ,перед проходной АО «Керма», 7км+447м, слева	Щитовая рекламная конструкция 6,0х3,0х2
355.	232.	КМО,а/д. Восточный подъезд к г. Н.Новгород", после поворота на автосервис « Бош», 7км+347м, слева	Щитовая рекламная конструкция 6,0х3,0х2
356.	233.	КМО, а/д. Восточный подъезд к г. Н.Новгород"на спуске, после АЗС «Макс-ойл», 7км, слева	Щитовая рекламная конструкция 6,0х3,0х2
357.	234.	КМО, а/д. Восточный подъезд к г. Н.Новгород"д. Афоново, д.77, 9км+200м, справа	Щитовая рекламная конструкция 6,0х3,0х2
358.	235.	КМО,а/д. Восточный подъезд к г. Н.Новгород" д. Афоново, в районе а/с «Инфинити», 10км + 050м, справа	Щитовая рекламная конструкция 12,0х3,0х2
359.	236.	КМО, а/д. Восточный подъезд к г. Н.Новгород"д. Афоново, не доезжая стелы «Н.Новгород», 10км+500м, справа	Щитовая рекламная конструкция с внешним освещением 15,0х5,0х2
360.	237.	КМО, а/д. Восточный подъезд к г. Н.Новгород", д. Афоново, у автомойки, 11км+100м	Щитовая рекламная конструкция 6,0х3,0х2
361.	238.	КМО, а/д. Восточный подъезд к г. Н.Новгород"д. Афоново, на крыше материального	Щитовая рекламная конструкция

		склада, напротив магазина, слева	12,0x3,0x1
362.	239.	КМО, а/д. Восточный подъезд к г. Н.Новгород", справа, на территории АЗС. 7км+860м, справа	Щитовая рекламная конструкция 6,0x3,0x2
363.	240.	КМО,а/д. Восточный подъезд к г. Н.Новгород". напротив АЗС, 10км + 370м, слева	Щитовая рекламная конструкция 6,0x3,0x2
364.	241.	КМО, а/д. Восточный подъезд к г. Н.Новгород", д. Афоново, 1не доезжая АЗС «Лукойл», 10км+266м, слева	Щитовая рекламная конструкция 6,0x3,0x2
365.	242.	КМО,а/д. Восточный подъезд к г. Н.Новгород", на территории АЗС, 7км+100м, слева	Щитовая рекламная конструкция 6,0x3,0x2
366.	243.	КМО, а/д. Восточный подъезд к г. Н.Новгород"д. Афоново, в районе д. 73, 9км + 300м, справа	Щитовая рекламная конструкция 6,0x3,0x2
367.	244.	КМО, а/д. Восточный подъезд к г. Н.Новгород", Казанское шоссе, д. 25	Щитовая рекламная конструкция 6,0x3,0x2
368.	245.	КМО, а/д. Восточный подъезд к г. Н.Новгород", Казанское шоссе, д. 25	Щитовая рекламная конструкция 6,0x3,0x2
369.	246.	КМО, а/д. Восточный подъезд к г. Н.Новгород", Казанское шоссе, д. 25	Щитовая рекламная конструкция 6,0x3,0x2
370.	247.	КМО, а/д. Восточный подъезд к г. Н.Новгород", у кафе «Не горюй», 11км+100м	Щитовая рекламная конструкция 6,0x3,0x2
371.	248.	КМО, а/д. Восточный подъезд к г. Н.Новгород", у кафе «Пальмира», 11 км	Щитовая рекламная конструкция 6,0x3,0x2
372.	249.	КМО, а/д. Восточный подъезд к г. Н.Новгород", у кафе «Белый попугай», 10 км+900м	Щитовая рекламная конструкция 6,0x3,0x2
373.	250.	КМО, а/д. Восточный подъезд к г. Н.Новгород", напротив остановки «Сады», 10 км +800м	Щитовая рекламная конструкция 6,0x3,0x2
374.	251.	КМО, а/д. Восточный подъезд к г. Н.Новгород", у кафе «Берлога», 10км+700м	Щитовая рекламная конструкция 6,0x3,0x2
375.	252.	КМО, а/д. Восточный подъезд к г. Н.Новгород", напротив кафе «Светлана», 10 км+650м	Щитовая рекламная конструкция 6,0x3,0x2
376.	253.	КМО, а/д. Восточный подъезд к г. Н.Новгород", в районе СНТ «Восход» (620м от стеллы Н.Новгород), 10 км+600	Щитовая рекламная конструкция 6,0x3,0x2
377.	254.	КМО, а/д. Восточный подъезд к г. Н.Новгород", д. Афоново, напротив АЗС «МАКС-ОЙЛ»	Щитовая рекламная конструкция 15,0x5,0x2
378.	255.	КМО, а/д. Восточный подъезд к г. Н.Новгород". д. Афоново, ул. Магистральная, 9км + 760м, слева	Щитовая рекламная конструкция 6,0x3,0x2

379.	256.		КМО, д. Афоино, ул. Зеленая, д. 76	Пилон
380.	316.		КМО, д. Афоино в районе кафе «Белый попугай» (конструкция 2)	Щитовая рекламная конструкция 6,0х3,0х2
381.	317.		КМО, д. Афоино напротив автосалона «Инфинити»	Щитовая рекламная конструкция 6,0х3,0х2
382.	318.		КМО, д. Афоино в районе завода «Вектор»	Щитовая рекламная конструкция 6,0х3,0х2
383.	319.		КМО, д. Кузьминка, набережная Гребного канала, д. 36	Щитовая рекламная конструкция 36,0х3,0х1
384.	320.		КМО, д. Кузьминка, набережная Гребного канала, д. 36	Щитовая рекламная конструкция 18,0х3,0х1
385.	257.		КМО, а/д. Восточный подъезд к г. Н.Новгород"д. Афоино, центр	Щитовая рекламная конструкция 15,0х5,0х2
386.	258.		КМО, а/д. Восточный подъезд к г. Н.Новгород"д. Афоино, д. 157, 8км+500м, слева	Щитовая рекламная конструкция 6,0х3,0х2
387.	360	Карта № 3	КМО, д. Афоино, напротив завода «Керма»	Щитовая рекламная конструкция 6,0,0х3,0х2
388.	400		КМО, 100 м на север от ориентира д. Афоино, вдоль автодороги «Восточный подъезд к г. Н.Новгород	Щитовая рекламная конструкция 15,0х5,0х2
389.	401		КМО, 100 м на север от ориентира д. Афоино, вдоль автодороги «Восточный подъезд к г. Н.Новгород	Рекламная конструкция на ограждении 30,0х2,0х1
390.	402		КМО, 100 м на север от ориентира д. Афоино, вдоль автодороги «Восточный подъезд к г. Н.Новгород	Рекламная конструкция на ограждении 30,0х3,0х1
391.	403		КМО, д. Афоино, ул. Магистральная, д. 72	Щитовая рекламная конструкция 6,0х3,0х2
392.	404		КМО, д. Афоино, у проходной завода «Керма»	Щитовая рекламная конструкция 6,0х3,0х2
393.	405		КМО, д. Афоино, ул. Магистральная, напротив остановки «Сады»	Щитовая рекламная конструкция 15,0х5,0х2
394.	406		КМО, д. Афоино, в районе бетонного завода «Вектор» . Конструкция № 1	Щитовая рекламная конструкция 6,0х3,0х2
395.	407		КМО, д. Афоино, в районе бетонного завода «Вектор» . Конструкция № 2	Щитовая рекламная конструкция 6,0х3,0х2
396.	408		КМО, д. Афоино, перед АЗС «МАКС ОЙЛ», конструкция № 2	Щитовая рекламная конструкция 6,0х3,0х2

397.	409		КМО, д. Афоино, у автосалона «Инфинити»	Пилон 6,5x2,0	
398.	410		КМО, д. Афоино (старый кирпичный завод)	Рекламная конструкция 15,0x5,0x2	
399.	427		КМО, д. Утечино, конструкция № 2	Щитовая рекламная конструкция 6,0x3,0x2	
400.	428		КМО, д. Афоино, у автосалона «АУДИ центр Афоино»	Пилон 6,5x2,0x2	
401.	429		КМО, д. Афоино, у автосалона «ПЕЖО центр»	Щитовая рекламная конструкция 15,0x3,0x2	
402.	430		КМО, д. Афоино, у автосалона «ПОРШЕ центр»	Пилон 6,5x2,0x2	
403.	453		КМО, д. Афоино, ул. Зеленая, д. 76	Пилон 2,0x0,64x2	
404.	454		КМО, южнее д. Афоино, западнее автодороги «Восточный подъезд к г. Н.Новгород»	Пилон 12,0x3,705	
405.	455		КМО, д. Афоино, ул. Магистральная, д. 137б	Пилон	
406.	456		КМО, д. Афоино, ул. Магистральная, д. 137б	Пилон	
407.	457		Нижегородская область, КМО, д. Утечино	Щитовая рекламная конструкция 110, x2,5x1	
408.	458		Нижегородская область, КМО, д. Утечино	Щитовая рекламная конструкция 33x2,5x1	
409.	259		Карта № 4	КМО, 3 км+600 м	Щитовая рекламная конструкция 6,0x3,0x2
410.	260			КМО, 3 км+700 м	Щитовая рекламная конструкция 6,0x3,0x2
411.	261	КМО, 4 км+400 м		Щитовая рекламная конструкция 6,0x3,0x2	
412.	262	КМО, 5 км+800 м		Щитовая рекламная конструкция 6,0x3,0x2	
413.	263	КМО, 3 км+100 м		Щитовая рекламная конструкция 6,0x3,0x2	
414.	264	КМО, 6 км+100 м		Щитовая рекламная конструкция 6,0x3,0x2	
415.	265	КМО, 9 км+600 м		Щитовая рекламная конструкция 6,0x3,0x2	
416.	266	КМО, 9 км+700 м		Щитовая рекламная конструкция 6,0x3,0x2	
417.	321	КМО, пос. Селекционной станции, СНТ «Элита», массив-2 (конструкция 1)		Щитовая рекламная конструкция 6,0x3,0x2	

418.	322		КМО, пос. Селекционной станции, СНТ «Элита», массив-2 (конструкция 2)	Щитовая рекламная конструкция 6,0x3,0x2
419.	323		КМО, пос. Селекционной станции, СНТ «Элита», массив-2 (конструкция 3)	Щитовая рекламная конструкция 6,0x3,0x2
420.	324		КМО, пос. Селекционной станции, СНТ «Элита», массив-2 (конструкция 4)	Щитовая рекламная конструкция 6,0x3,0x2
421.	325		КМО, пос. Селекционной станции, СНТ «Элита», массив-2 (конструкция 5)	Щитовая рекламная конструкция 6,0x3,0x2
422.	326		КМО, пос. Селекционной станции, СНТ «Элита», массив-2 (конструкция 6)	Щитовая рекламная конструкция 6,0x3,0x2
423.	267		КМО, п. Селекционная станция, 4км+ 300 м	Щитовая рекламная конструкция 6,0x3,0x2
424.	268		КМО, п. Селекционная станция, 4км+ 200 м	Щитовая рекламная конструкция 6,0x3,0x2
425.	441		Нижегородская область, КМО, д. Ройка. Конструкция № 1	Щитовая рекламная конструкция 15,0x5,0x1
426.	459		Нижегородская область, КМО, д. Ройка. Конструкция № 2	Щитовая рекламная конструкция 15,0x5,0x1
427.	446		Нижегородская область, КМО, д. Ройка. Конструкция № 3	Щитовая рекламная конструкция 15,0x5,0x1
428.	445		Нижегородская область, КМО, д. Ройка. Конструкция № 4	Щитовая рекламная конструкция 15,0x5,0x1
429.	338		Нижегородская область, КМО, д. Ройка. Конструкция № 5	Щитовая рекламная конструкция 15,0x5,0x1
430.	444		КМО, д. Ройка	Щитовая рекламная конструкция 6,0x3,0x2
431.	269	Карта № 5	Нижегородская область, КМО, с. Ближнее Борисово, ул. Магистральная, дом 5	Щитовая рекламная конструкция 6,0x3,0x2
432.	270		Нижегородская область, КМО, с. Ближнее Борисово, ул. Магистральная, дом 2	Щитовая рекламная конструкция 6,0x3,0x2
433.	271		Нижегородская область, КМО, с. Ближнее Борисово, ул. Магистральная, д. 4	Щитовая рекламная конструкция 6,0x3,0x2
434.	272		Нижегородская область, КМО, с. Ближнее Борисово, ул. Магистральная, д. 2	Щитовая рекламная конструкция 6,0x3,0x2
435.	273		Нижегородская область, КМО, с. Ближнее Борисово, ул. Магистральная, д. 6	Щитовая рекламная конструкция 6,0x3,0x2

436.	274		Нижегородская область, КМО, с. Ближнее Борисово, ул. Центральная, в районе администрации	Щитовая рекламная конструкция 6,0х3,0х2
437.	275		Нижегородская область, КМО, примыкающий к юго-западной окраине с. Ближнее Борисово	Щитовая рекламная конструкция 6,0х3,0х2
438.	276		Нижегородская область, КМО, п. Дружный, д. 12 б	Щитовая рекламная конструкция 6,0х3,0х2
439.	277		Нижегородская область, КМО, п. Дружный, промзона, 6 в	Щитовая рекламная конструкция 6,0х3,0х2
440.	278		Нижегородская область, КМО, д. Митино, д. 45	Щитовая рекламная конструкция 6,0х3,0х2
441.	279		Нижегородская область, КМО, д. Митино, в районе д. 39	Щитовая рекламная конструкция 6,0х3,0х2
442.	280		Нижегородская область, КМО, д. Митино, в районе д. 29Б	Щитовая рекламная конструкция 6,0х3,0х2
443.	281		Нижегородская область, КМО, д. Митино, в районе д. 3 А	Щитовая рекламная конструкция 6,0х3,0х2
444.	282		Нижегородская область, КМО, д. Митино, в районе д. 108	Щитовая рекламная конструкция 6,0х3,0х2
445.	283.		Нижегородская область, КМО, д. Митино, в районе д. 24	Щитовая рекламная конструкция 6,0х3,0х2
446.	284.		Нижегородская область, КМО, д. Митино, в районе д. 14 уч. № 1	Щитовая рекламная конструкция 6,0х3,0х2
447.	285.		Нижегородская область, КМО, д. Митино, в районе д. 10	Щитовая рекламная конструкция 6,0х3,0х2
448.	286.		Нижегородская область, КМО, с. Вязовка, ул. Большая дорога, д. 7	Щитовая рекламная конструкция 6,0х3,0х2
449.	287.		Нижегородская область, КМО, с. Б.Борисово, ул. Дос, д.5	Щитовая рекламная конструкция 6,0х3,0х2
450.	353		Нижегородская область, КМО, с. Б.Борисово	Щитовая рекламная конструкция 15,0х5,0х2
451.	354		Нижегородская область, КМО, в районе с. Б.Борисово, ул. Центральная в районе д. 2 Г	Щитовая рекламная конструкция 15,0х5,0х2
452.	411	Карта № 5	КМО, с Б.Борисово, ул. Центральная, в районе д. 2, конструкция № 1	Щитовая рекламная конструкция 6,0х3,0х2
453.	412		КМО, с Б.Борисово, ул. Центральная, в районе д. 2, конструкция № 2	Щитовая рекламная конструкция 6,0х3,0х2

454.	413		КМО, с Б.Борисово, ул. Центральная, в районе д. 2, конструкция № 3	Щитовая рекламная конструкция 6,0х3,0х2
455.	414		КМО, с Б.Борисово, ул. Центральная, в районе д. 2, конструкция № 4	Щитовая рекламная конструкция 6,0х3,0х2
456.	415		КМО, с Б.Борисово, ул. Центральная, в районе д. 2, конструкция № 5	Щитовая рекламная конструкция 6,0х3,0х2
457.	416		КМО, с. Вязовка, ул. Большая дорога	Щитовая рекламная конструкция 6,0х3,0х2
458.	478		КМО, подъезд к с. Ближнее Борисово, констр.1	Щитовая рекламная конструкция 6,0х3,0х2
459.	479		КМО, подъезд к с. Ближнее Борисово, констр.2	Щитовая рекламная конструкция 6,0х3,0х2
460.	480			
461.	481			
462.	417	Карта № 7	КМО, с. Запрудное, пункт придорожного сервиса	Щитовая рекламная конструкция 6,0х3,0х2
463.	418		КМО, территория АЗС «ИРБИС»	Щитовая рекламная конструкция 6,0х3,0х2
464.	485		КМО, с. Запрудное (пункт придорожного сервиса). Конструкция № 2	Щитовая рекламная конструкция 6,0х3,0х2
465.	460		КМО, с. Запрудное (поворот на с. Прокошево)	Щитовая рекламная конструкция 6,0х3,0х2
466.	431	Карта № 8	КМОа, а/д Мокрое-Вязовка, в районе д. Елховка, справа	Щитовая рекламная конструкция 6,0х3,0х2
467.	432		КМОа, а/д Мокрое-Вязовка, в районе д. Елховка, справа	Щитовая рекламная конструкция 6,0х3,0х2
468.	433		КМОа, а/д Мокрое-Вязовка, поворот на коттеджный поселок, слева	Щитовая рекламная конструкция 6,0х3,0х2
469.	461	Карта № 9	КМО, подъезд к с. Безводное констр. 1	Щитовая рекламная конструкция 6,0х3,0х2
470.	462		КМО, подъезд к с. Безводное констр. 1	Щитовая рекламная конструкция 6,0х3,0х2
471.	463		КМО, с. В.Враг, у ТЦ «Людмила», констр. 1	Щитовая рекламная конструкция 6,0х3,0х2
472.	464		КМО, с. В.Враг, у ТЦ «Людмила», констр. 2	Щитовая рекламная конструкция

				6,0x3,0x2
--	--	--	--	-----------









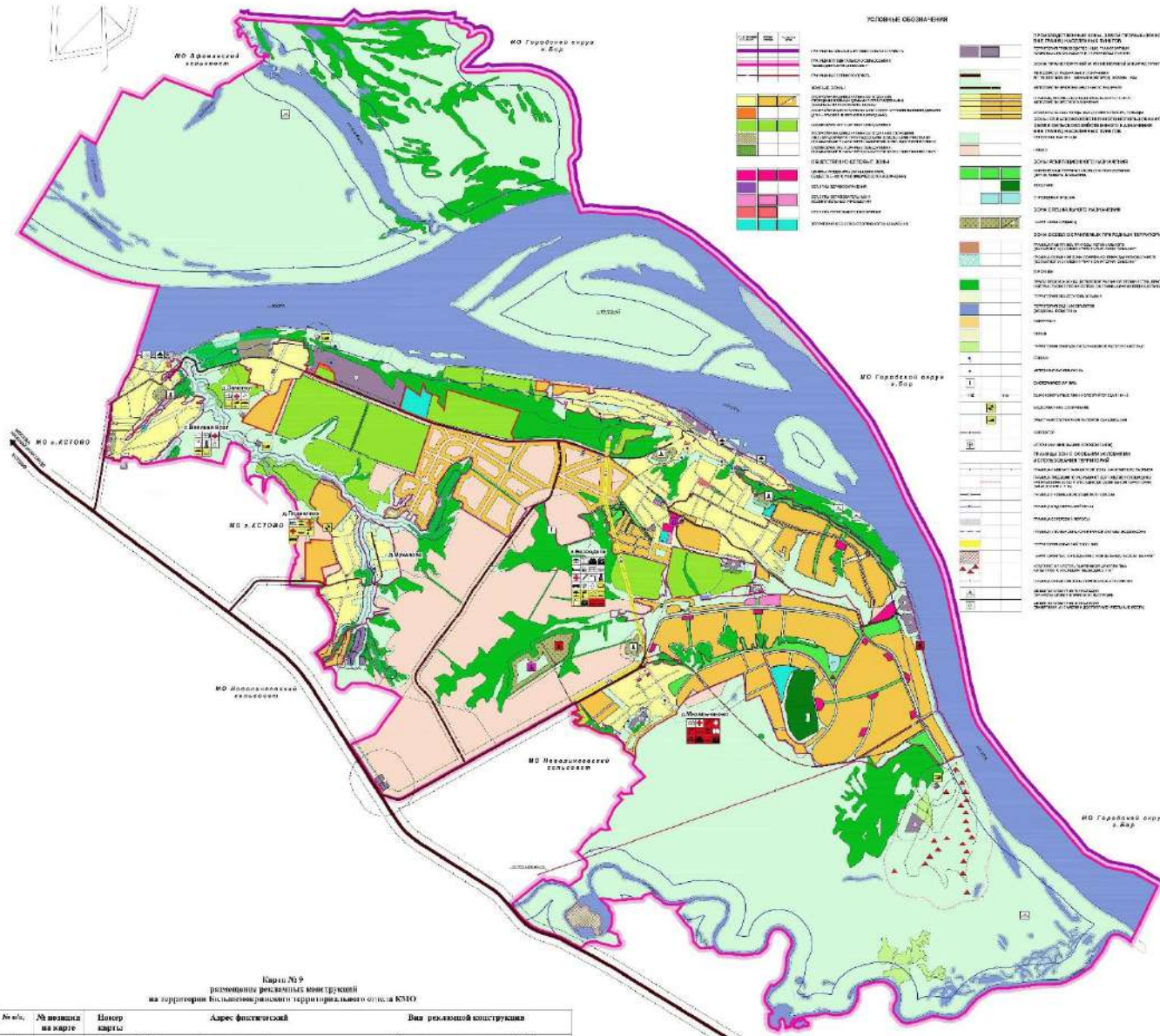






# СХЕМА РАЗМЕЩЕНИЯ РЕКЛАМНЫХ КОНСТРУКЦИЙ в Кстовском муниципальном округе. Карта №9

Приложение 9  
к схеме размещения рекламных  
конструкций на территории  
Кстовского муниципального округа



Карта №9  
размещение рекламных конструкций  
на территории Кстовского муниципального округа КМКО

№ п/п	№ вывешивания на карте	Центр карты	Адрес физический	Вид рекламной конструкции
469	461	Карта №9	КМКО, тамбул, к. с. Бондарев констр. 1	Щитовая рекламная конструкция 6,0х3,0х2
470	462		КМКО, тамбул, к. с. Бондарев констр. 1	Щитовая рекламная конструкция 6,0х3,0х2
471	463		КМКО, с. В.Вра, ул.ТТ-Облакино, констр. 1	Щитовая рекламная конструкция 6,0х3,0х2
472	464		КМКО, с. В.Вра, ул.ТТ-Облакино, констр. 2	Щитовая рекламная конструкция 6,0х3,0х2